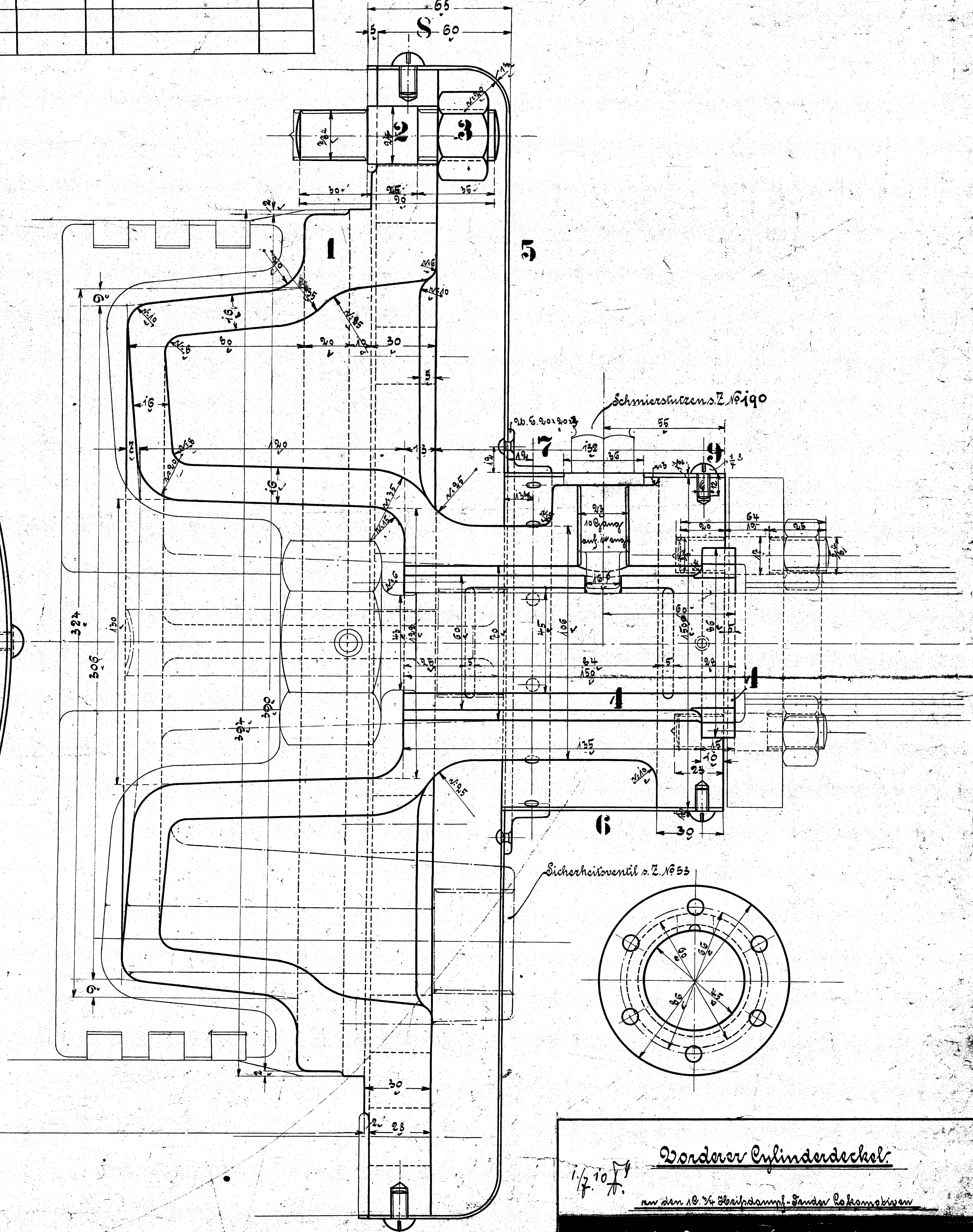
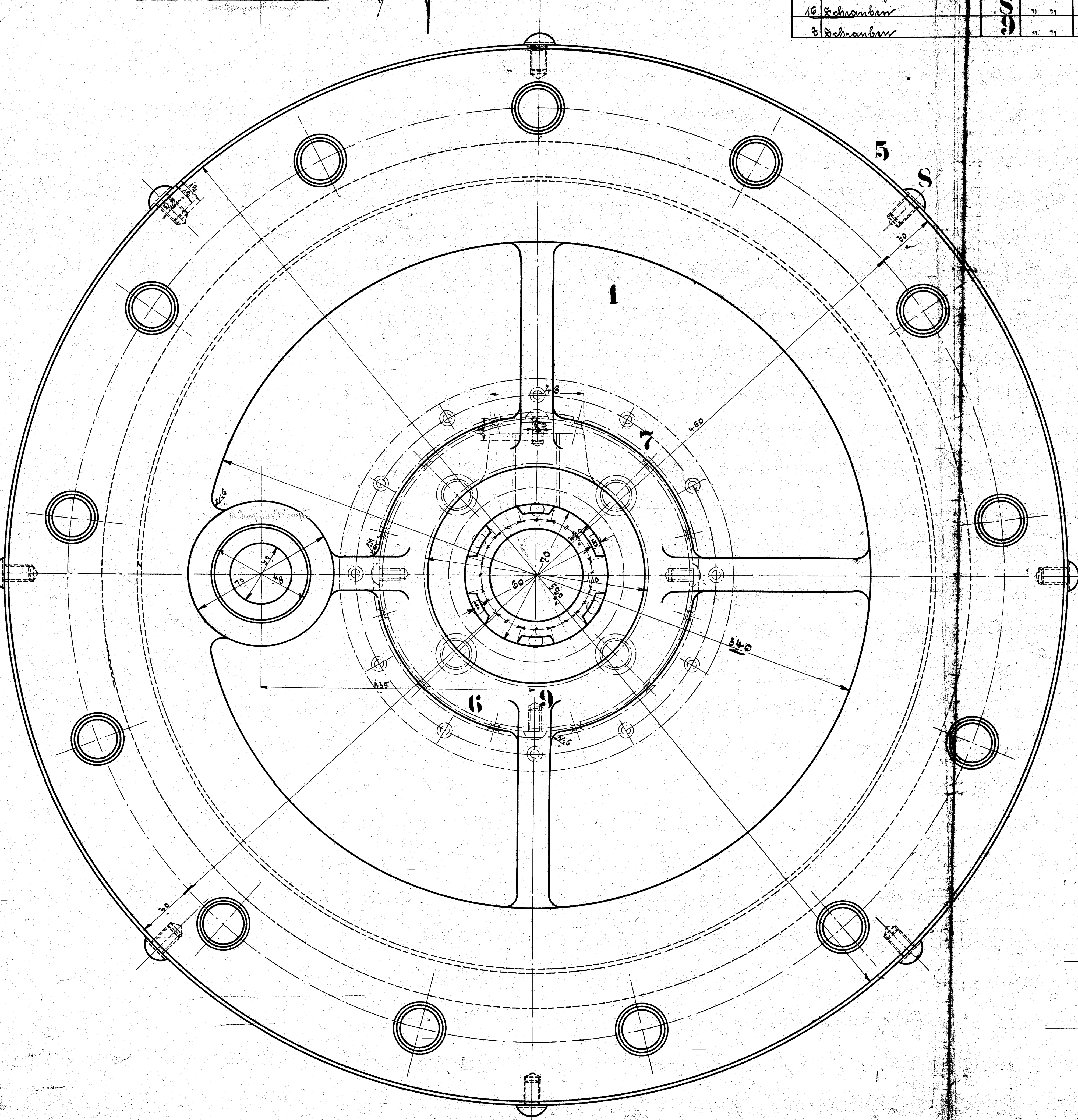
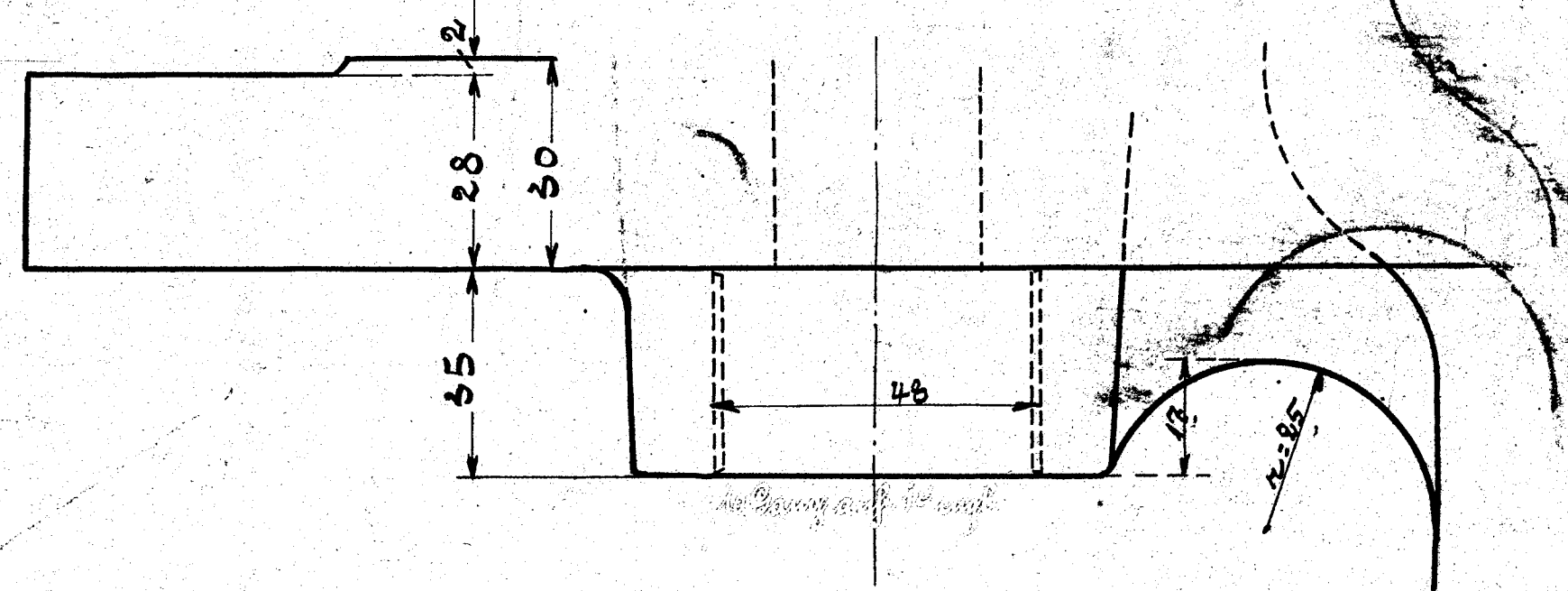


LOKOMOTIVFABRIK		Material		Größe		Anzahl		Bemerkung	
Pos.	Benennung	Material	Bemerkung	Größe	Anzahl	Größe	Anzahl	Bemerkung	
1	2 Front. Zylinderdeckel	St. E.							
2	26 Ringbolzen	St. E.							
3	26 Mutter mit 3/4" Bohr.	"							
4	2 Schrauben	St. E.							
5	2 Bolzen	St. E.							
6	2 Bolzen	"							
7	2 Bolzen	"							
8	2 Bolzen	"							
9	2 Bolzen	"							
10	2 Bolzen	"							
11	2 Bolzen	"							
12	2 Bolzen	"							
13	2 Bolzen	"							
14	2 Bolzen	"							
15	2 Bolzen	"							
16	2 Bolzen	"							
17	2 Bolzen	"							
18	2 Bolzen	"							
19	2 Bolzen	"							
20	2 Bolzen	"							
21	2 Bolzen	"							
22	2 Bolzen	"							
23	2 Bolzen	"							
24	2 Bolzen	"							
25	2 Bolzen	"							
26	2 Bolzen	"							



1/7.10.77
 Vorderer Zylinderdeckel
 für die Langlambsbaker, Sløpenhagen
 Fabrik-Nr. 10311/3