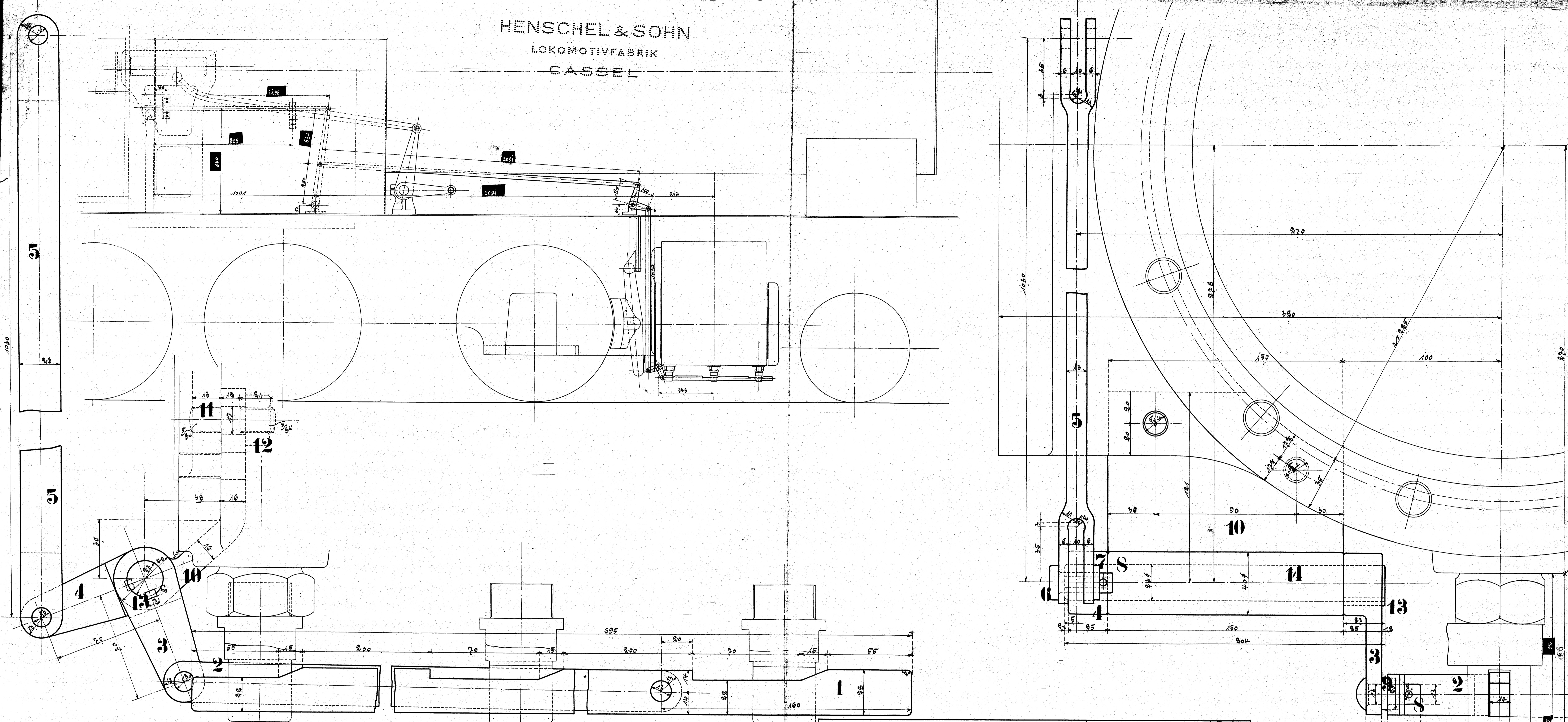


HENSCHEL & SOHN  
LOKOMOTIVFABRIK  
CASSEL



Ausführung für eine Lokomotive.				Material-Bestellung für eine Lokomotive		Fertig-Gewicht
Stückzahl	Benennung	Nummer	Material Bemerkung	Z. über T. unter	Dimensionen und Modellzeichen	kg:
2	Zylinderkappen	1	St. E.			
2	Verbindungsstangen	2	" "			
2	Hebel	3	" "			
2	Hebel	4	" "			
2	Angstangen	5	" "			
2	Bohlen	6	" "			
10	Streifen	7	" "			
10	Spindeln	8	" "			
2	Bohlen	9	" "			
2	Räder <sup>1 1/2" nach 100</sup> <sup>1" nach 100</sup>	10	" "			
4	Stiftschrauben	11	" "			
4	Wentkern	12	" "			
4	Welle	13	" "			
2	Wellen	14	" "			

HENSCHEL & SOHN  
CASSEL

Cylinderbahnzug

an den 1/2" Hochdampf-ender Lokomotiven

für die Ranglandbahn, Hagen

Fabr. 902 1031/13

Zeichn. 902 188