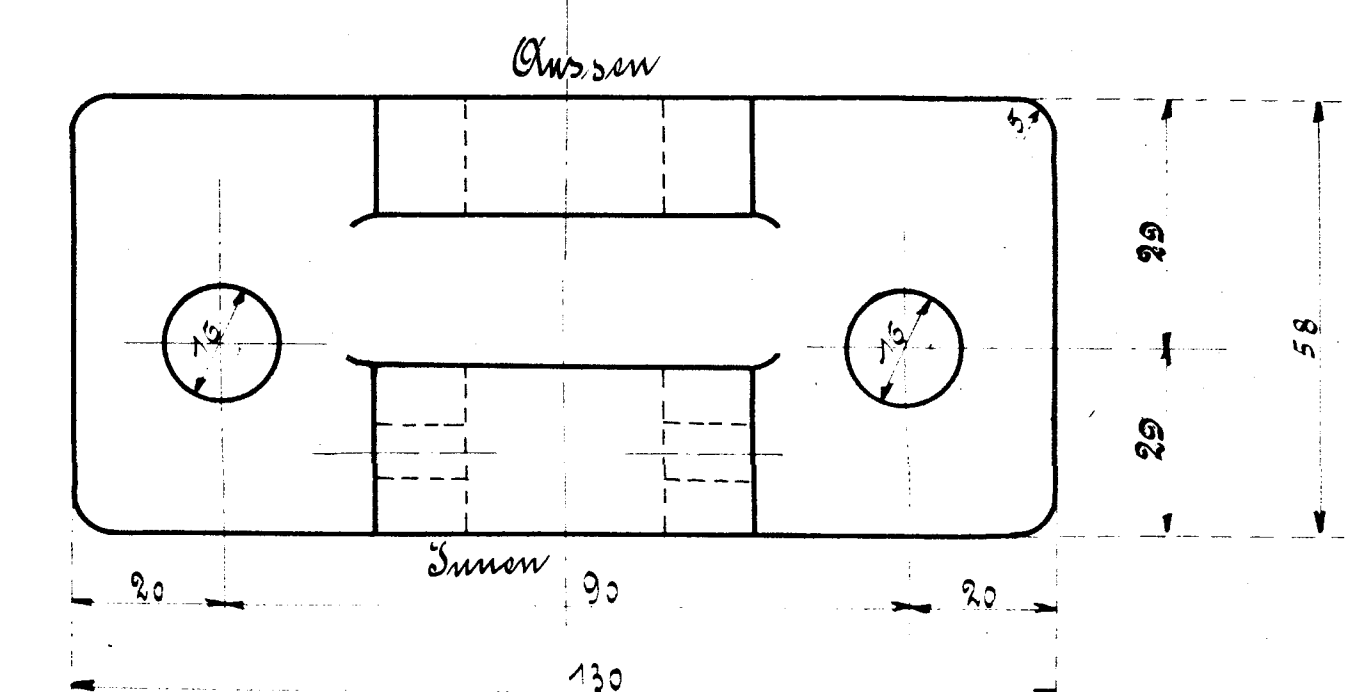
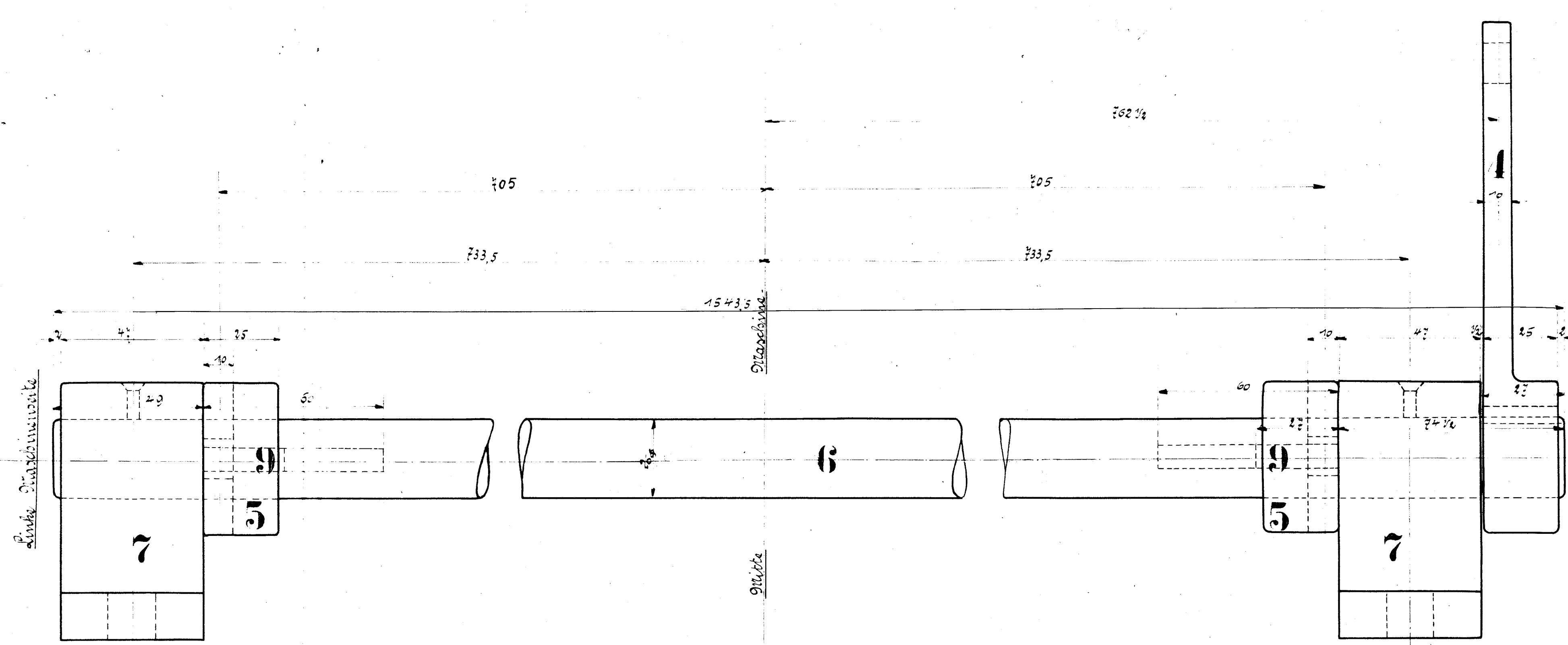
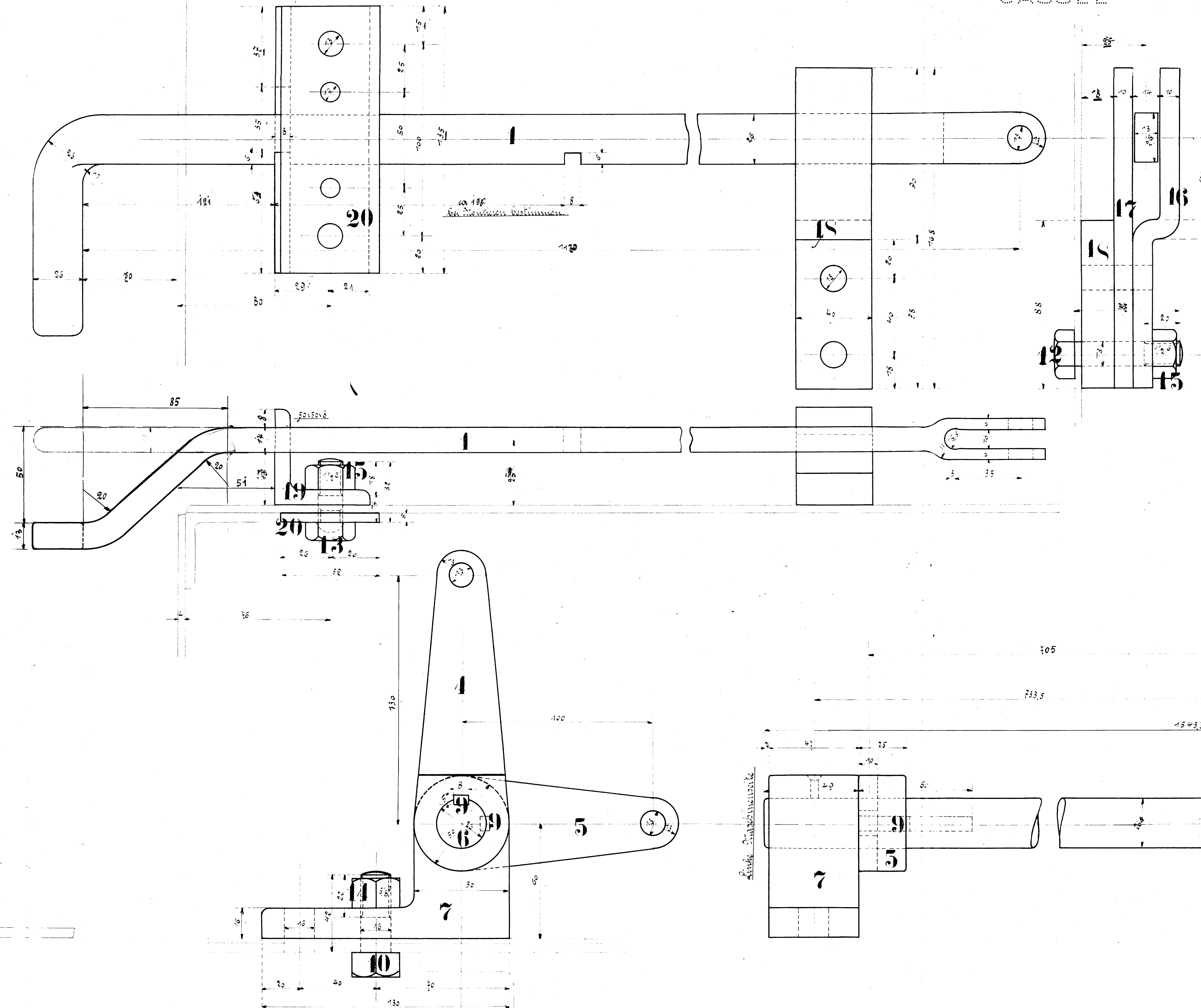
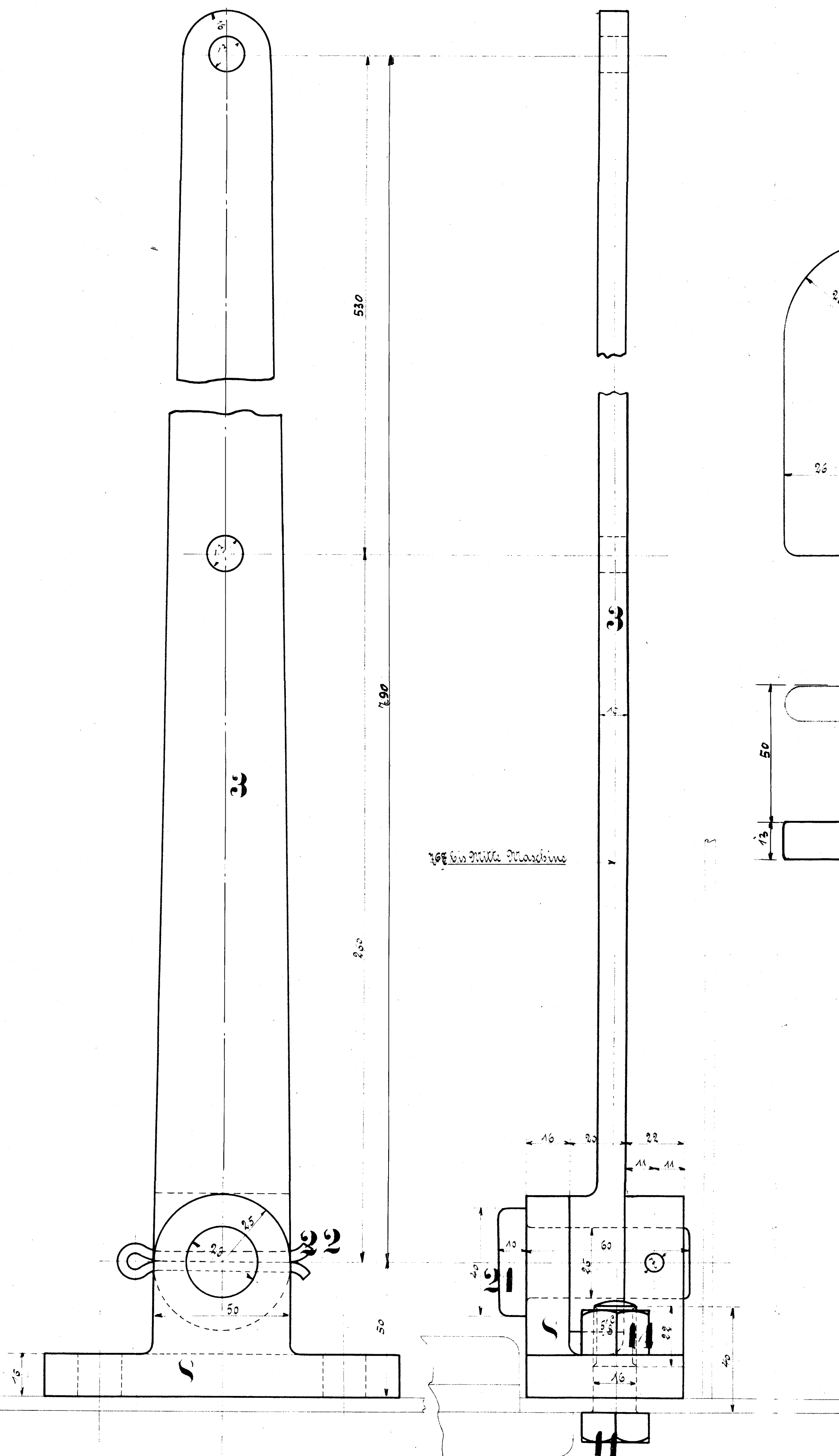
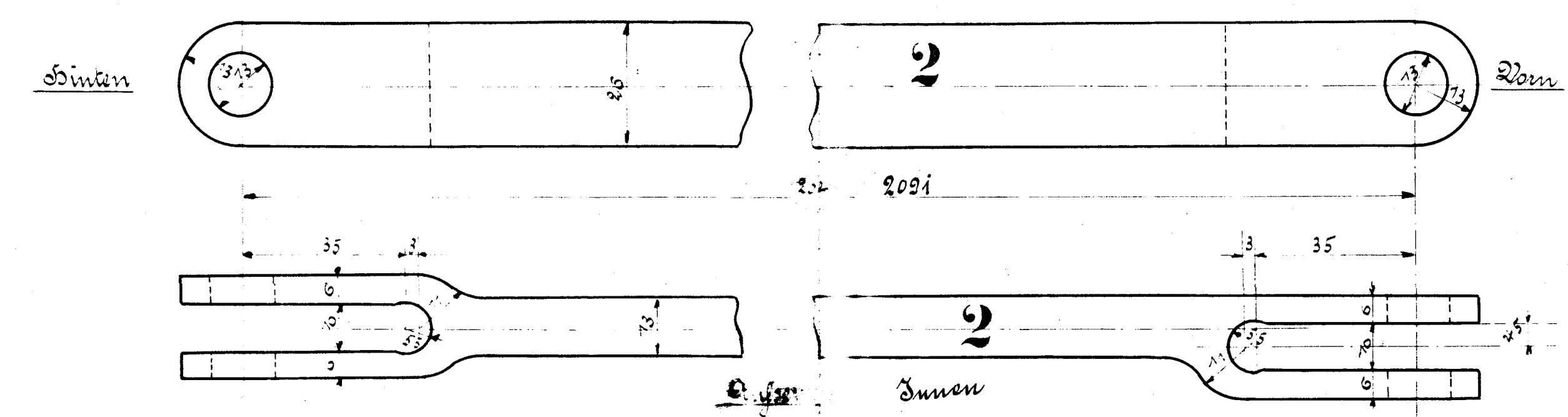


Ausführung für eine Lokomotive.					Stückzahl	Fertig-Gewicht
Stückzahl	Benennung	Nummer	Material	Bemerkung	Dimensionen und Modellzeichen	kg.
1	Lagerbohle	1	St. E.			
1	Stäbe	2				
1		3				
2		4				
1	Stelle	5				
2	Lager	6				
1		7				
3	Stelle	8				
1	Stützen	9				
2		10				
2		11				
2		12				
6	Stellen	13				
4		14				
1	Einbauelement	15				
1	Einbauelement	16				
1	Einbauelement	17				
1	Einbauelement	18				
1	Einbauelement	19				
1	Einbauelement	20				
1	Einbauelement	21				
1	Einbauelement	22				



Schrauben & Bolzen nach dänischer Tabelle.



HENSCHEL & SOHN  
CASSEL

Details zum Zylinderabtrieb  
 an der 13' Dampf- und Tender-Lokomotive  
 für die Berglandbahn, Bismarckbahn