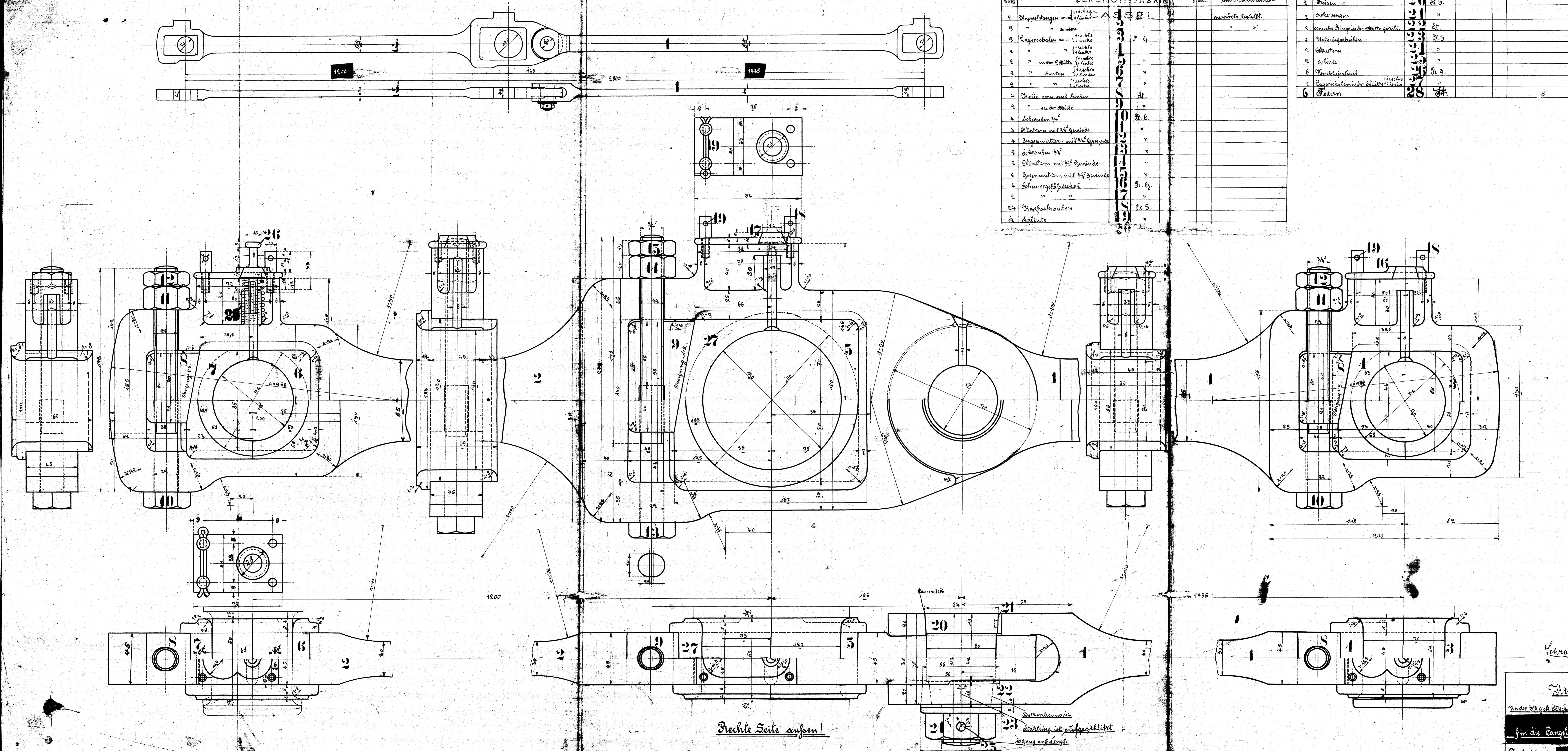


**Originalzeichnung für Lokomotivfabrik**

Stückzahl	Bezeichnung	Material	Abmessung	Andere Bemerkung
2	Stempelstangen	St. B.		auswärts bestellt.
2	"	"		"
2	Lagerschalen	St. B.		"
2	"	"		"
2	" in der Mitte	St. B.		"
2	" hinten	St. B.		"
2	" vorne	St. B.		"
2	Platte vorn und hinten	St. B.		"
2	" in der Mitte	St. B.		"
2	Schrauben 3/4"	St. B.		"
2	Muttern mit 3/4" Gewinde	"		"
2	Gegennuttern mit 3/4" Gewinde	"		"
2	Schrauben 3/4"	"		"
2	Muttern mit 3/4" Gewinde	"		"
2	Gegennuttern mit 3/4" Gewinde	"		"
2	Schmiergefäßschale	St. B.		"
2	"	"		"
2	Plattenschrauben	St. B.		"
2	Spindel	"		"

Stückzahl	Bemerkung	Abmessung	Material	Bemerkung	Stückzahl	Dimensionen und Zeichnungen
2	Platten	20	St. B.			
2	Sicherungen	20	St. B.			
2	einige Ringe der Mitte gefüllt	20	St. B.			
2	Unterlegscheiben	20	St. B.			
2	Muttern	20	"			
2	Spindel	20	"			
2	Verchlüpfspindel	20	St. B.			
2	Lagerschalen in der Mitte	20	St. B.			
2	Federn	28	St. B.			



Rechte Seite außen!

Schrauben aus  
Stahl sind zu empfehlen  
10 Gang auf dinst.

Schrauben u. Muttern in dänischer Tabelle.

**Stempelstangen**  
für die Ranglandobalon, Kosenbagen.