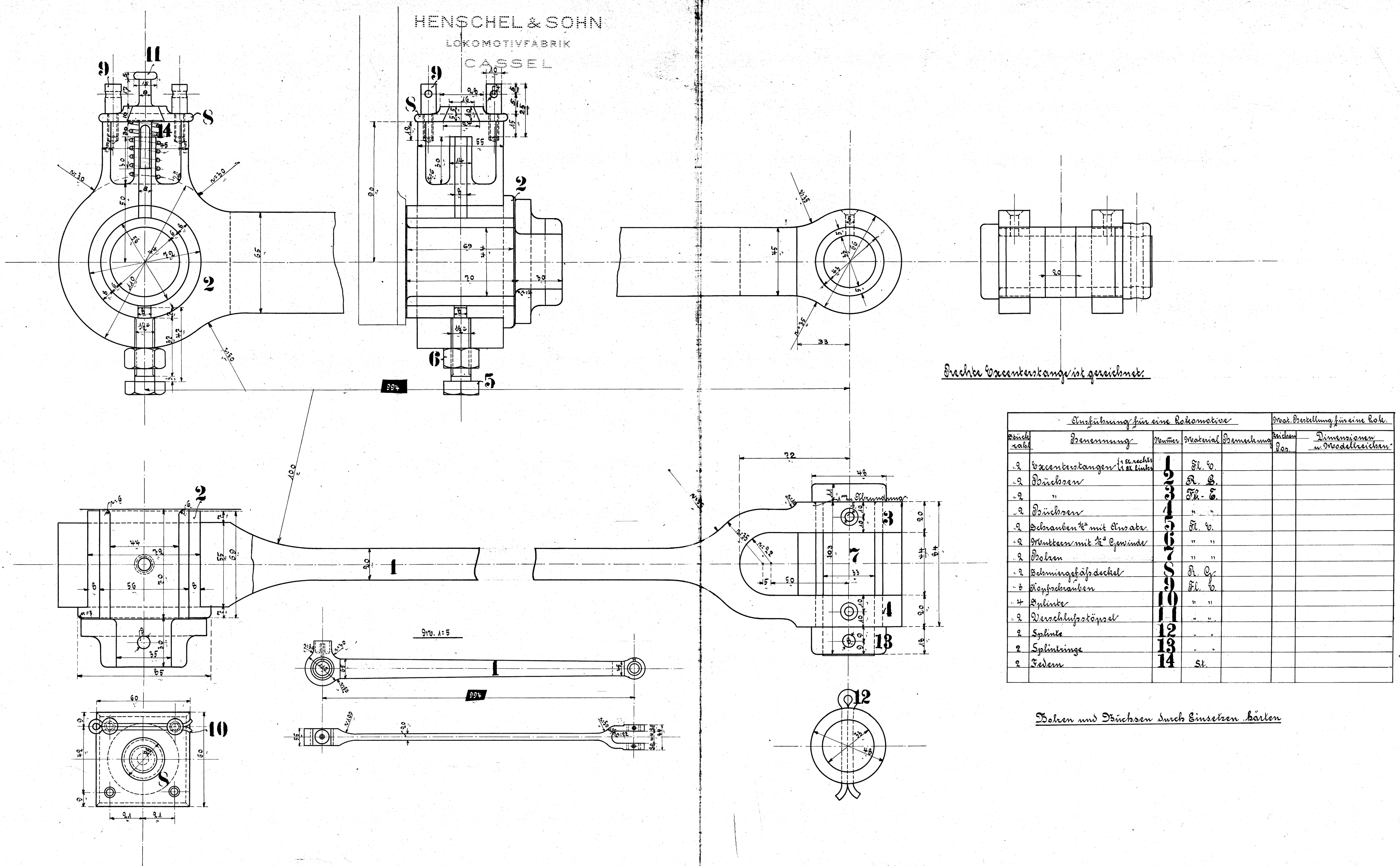


HENSCHEL & SOHN

LOKOMOTIVFABRIK

CASSEL



Rechte Excenterstange ist geschmied.

Einführung für eine Lokomotive					Vorstellung für eine Lok.	
Stückzahl	Benennung	Messer	Material	Benennung	Zeichn. Pos.	Dimensionen u. Modellzeichen
2	Excenterstangen links	1	St. E.			
2	Büchsen	2	St. E.			
2	"	3	St. E.			
2	Büchsen	4	"			
2	Schrauben 1/2" mit Absatz	5	St. E.			
2	Mutteren mit 1/2" Gewinde	6	"			
2	Bolzen	7	"			
2	Belüftungsfußdeckel	8	St. E.			
2	Kopfschrauben	9	St. E.			
4	Splinte	10	"			
2	Verchlußstößel	11	"			
2	Splinte	12	"			
2	Splintringe	13	"			
2	Federn	14	St.			

Bolzen und Büchsen durch Einsetzen härten

rev. C. 1. 22. 7. 10
Eisen

Excenterstange
zu den 1-0 "Heißdampflokomotive"
für die Ranglandbablon, Oberbayern.

Fabr. Nr. 103 II 13 Zeichen 1/8 210