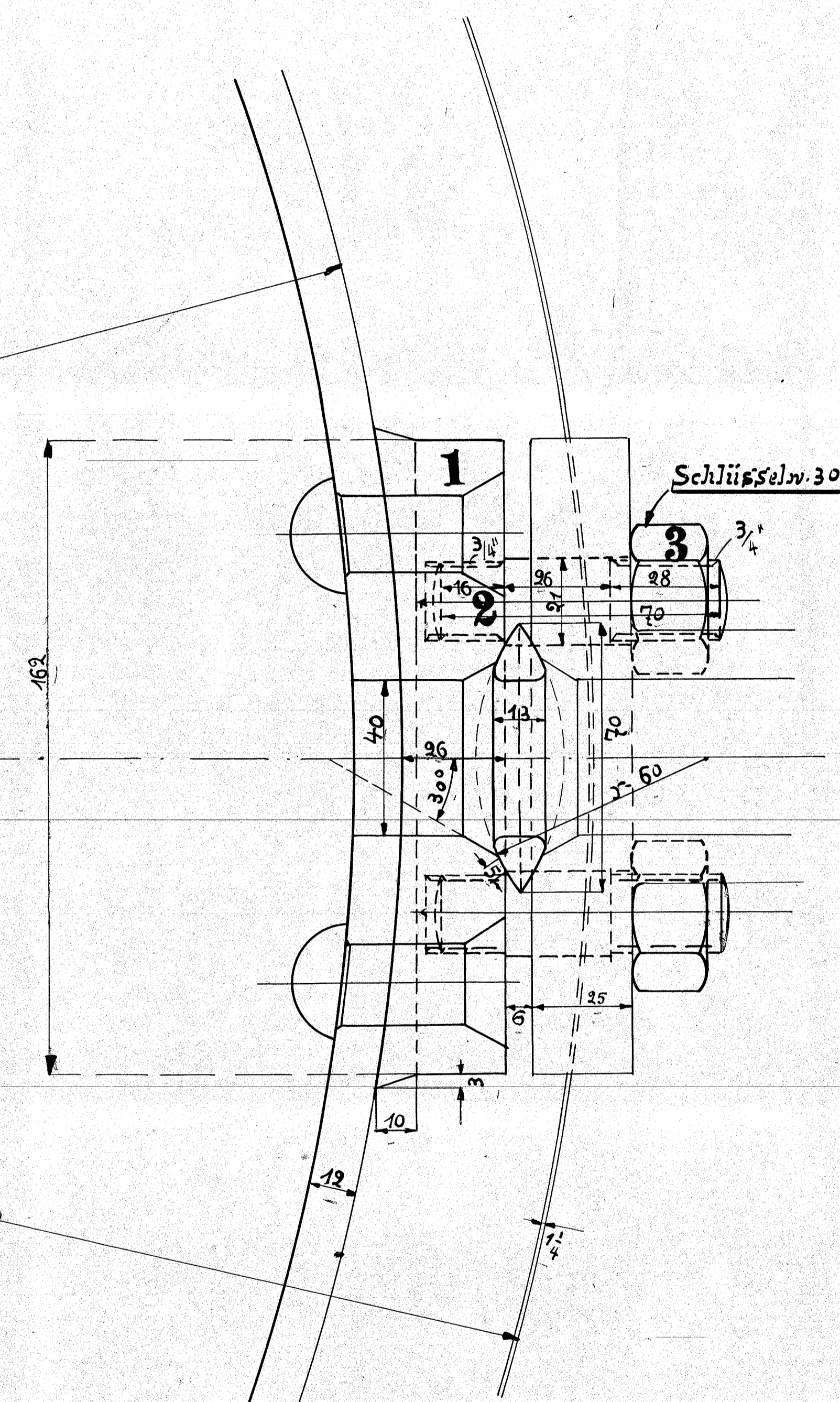


r=600



Sämtliche Schrauben nach der Tabelle der Dänischen Staatsbahnen.

Ausführung für eine Lokomotive.					Material-Bestellung für eine Lokomotive.	
Stückzahl	Benennung	Nummer	Material	Bemerkung	Zeichn. Pos.	Dimensionen und Modellzeichen.
2	Untersätze	1	E. E.			
8	Stiftschrauben	2	E. E.			
8	Muttern	3	E. E.			

Untersatz zum Kesselventil
zu der 2. ek. Ten der Lokomotiven

für die Ostjællandske Eisenbahn

Fabr. N^o. 10031-32.