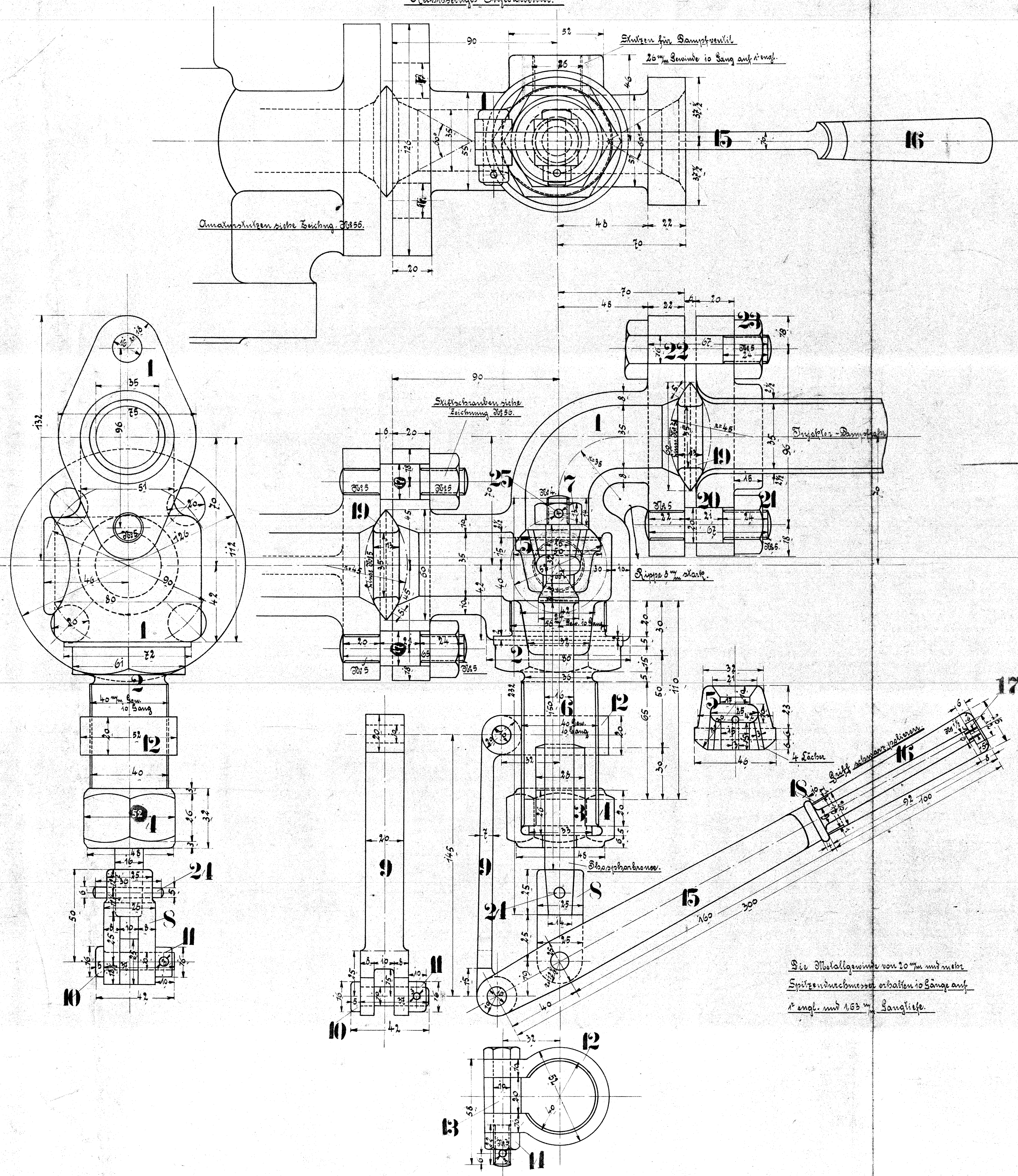


Rechteckiges Injektorventil.



Ausführung für eine Lokomotive					Material-Bestellung für eine Lokomotive	
Stückzahl	Benennung	Stammn.	Material	Bemerkung	Zeichn. No.	Dimensionen und Bestellzeichen.
2	Kolbengehäuse	1. rechts, 2. links	St. E.			Q. 1505 E
2	Verbindungsstücken		"			Q. 1504 E
2	Stopfbüchsen		"			Q. 1444 E
2	Metallmuttern		"			Q. 1505 E
2	Ventile		"			Q. 1443 E
2	Ventilstangen.		Stachrostst.			
2	Muttern St 4		St. E.			
2	Stiftstücke		"			
2	Stützen		"			
4	Bolzen		"			
4	Spinnringe mit Splint		"			
2	Schellen		"			
2	Schrauben St 2 mit Splint		"			
2	Muttern St 3		"			
2	Kegel		"			
2	Handgriffe		Holz			
2	Muttern (runde)		St. E.			
2	Zwingen		St.			
4	Stimmen St 5		St. E.			
2	Stiftschrauben St 5		St. E.			
2	Muttern St 5		"			
2	Schrauben St 5		"			
2	Muttern St 5		"			
2	Splinte		"			
2			"			

Injektor-Dampfventil.
zu den Injekt. Dampf-Lokomotiven.

von der Oxygellandbau-Maschinen-Fabrik