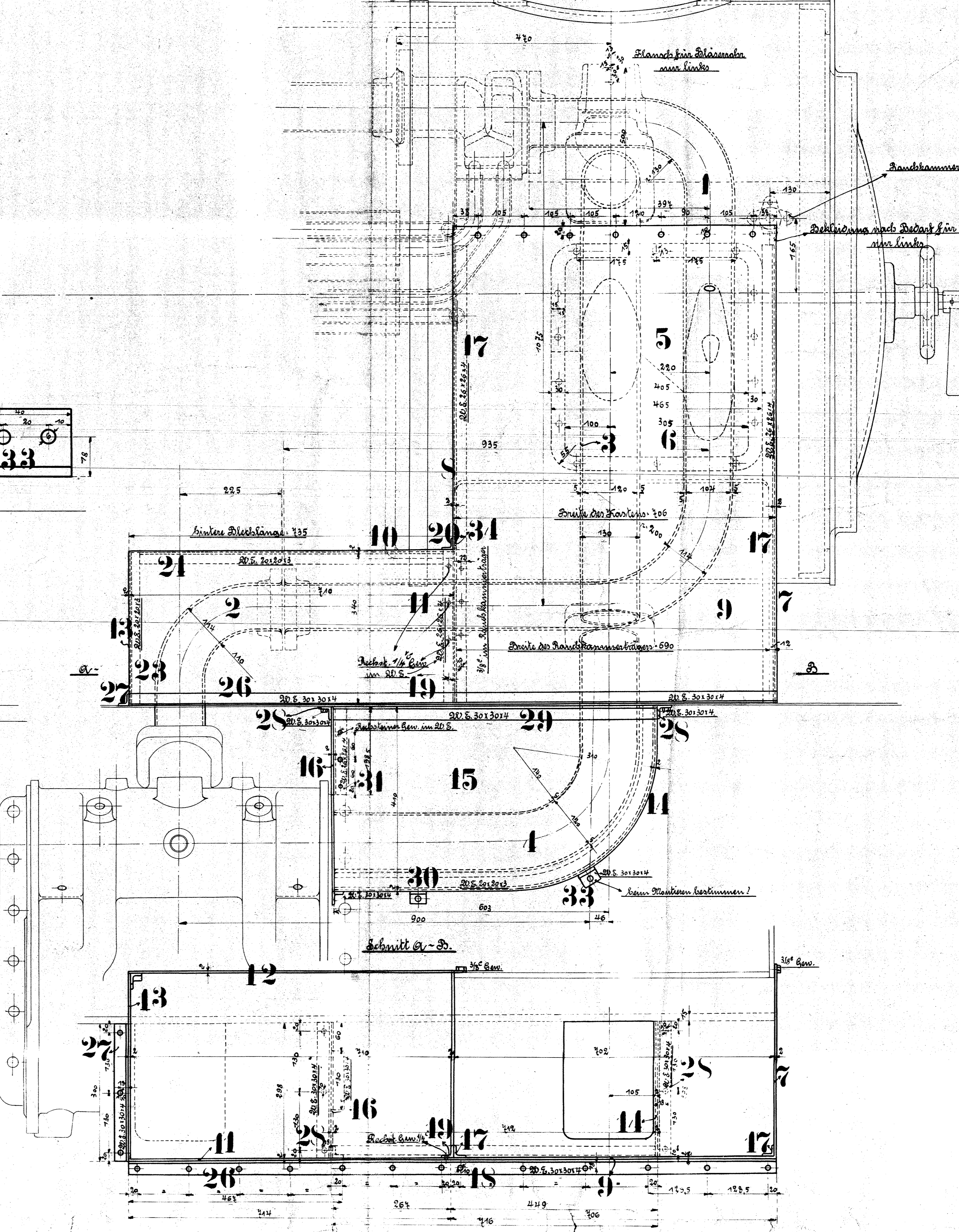
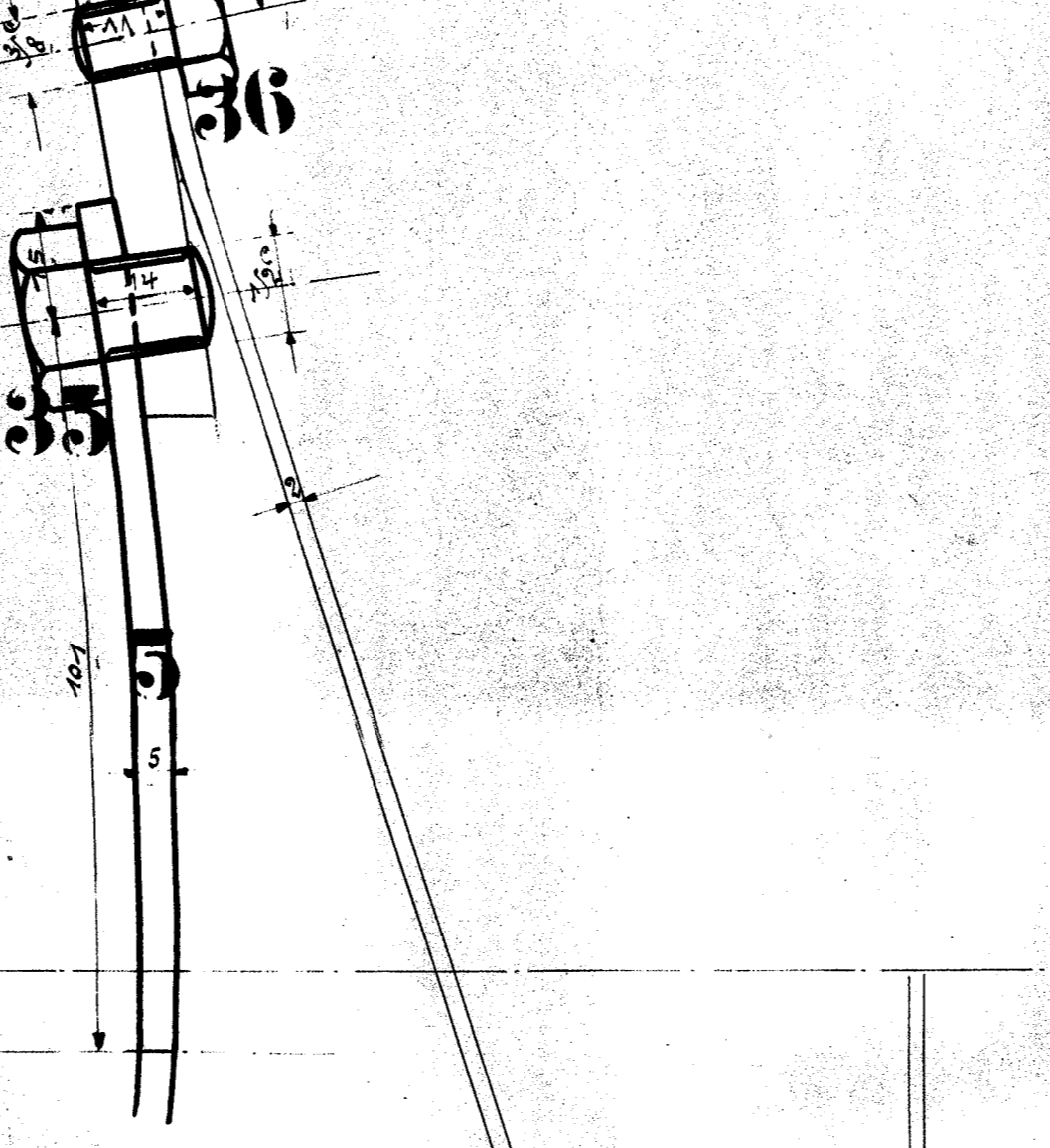
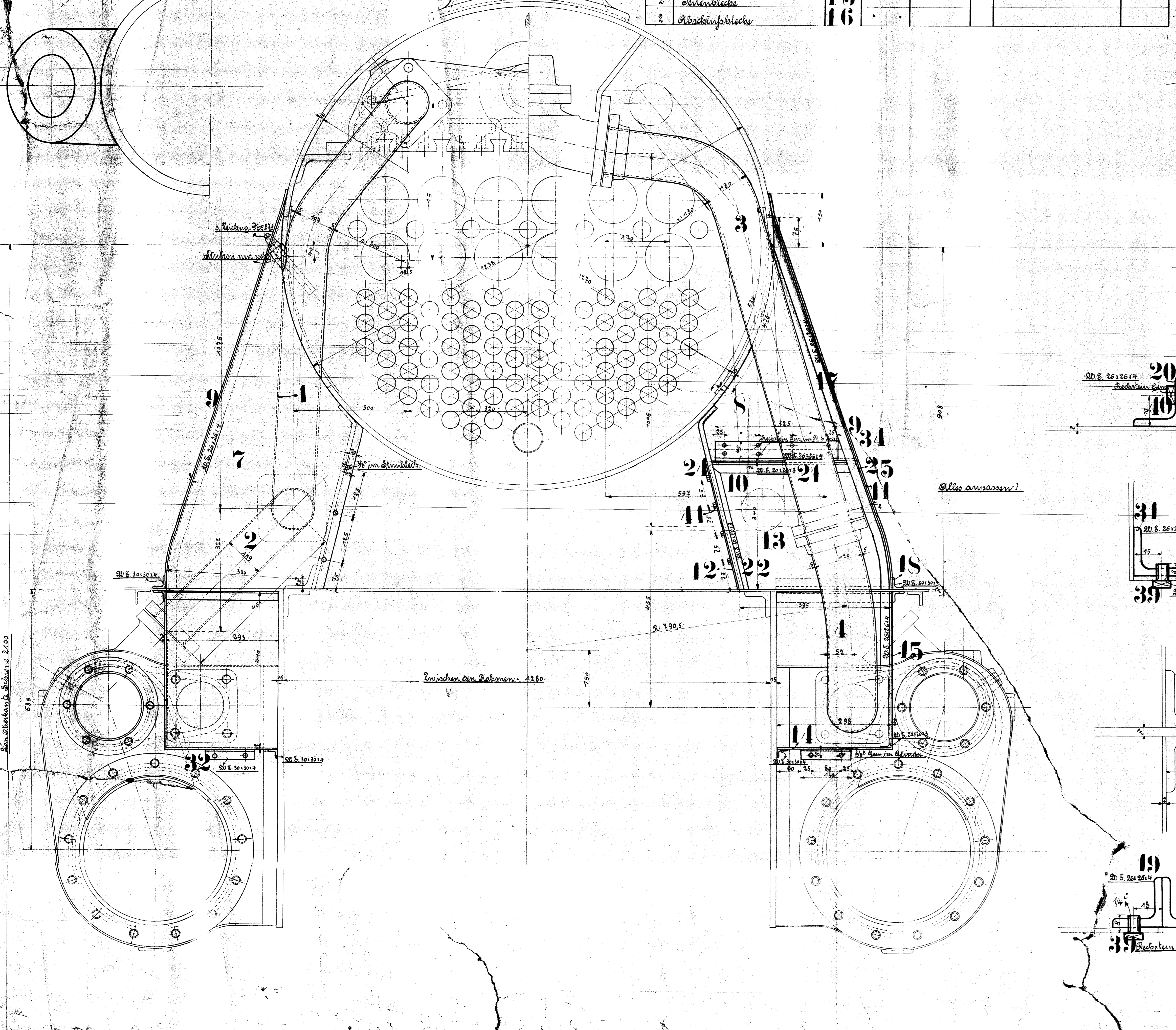
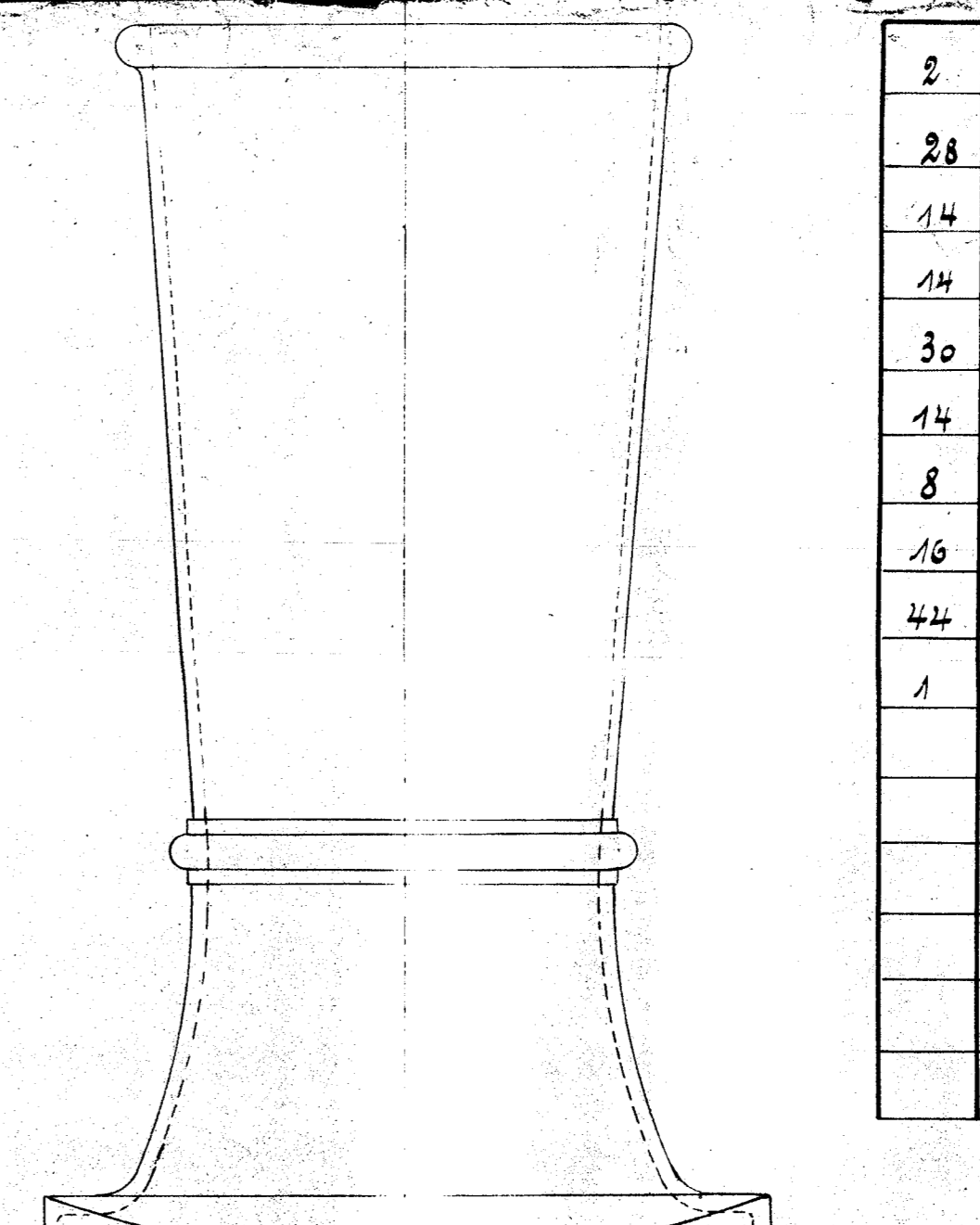


Ausführung für eine Lokomotive		Bestellung für eine Lokomotive		Dimensions und Modellzeichen	Fortgewicht kg.
Stückzahl	Benennung	Nummer	Material	Bemerkung	
2	Dampfzylinder (rechts)		St. E.		
2	Dampfzylinder (links)				
2	Dampfzylinder (Mitte)				
2	Bolzenhälften				
2	Endwände				
2	Innenwände				
2	Seitenwände				
2	Deckplatte				
2	Seitenwände außen				
2	innen				
2	Wände				
2	Bodenplatte				
2	Seitenplatte				
2	Abdeckplatte				

Stückzahl	Benennung	Nummer	Material	Bemerkung	Dimensions und Modellzeichen	Fortgewicht kg.
4	Winkel 20 x 20 x 4					
2	20 x 20 x 4					
2	20 x 20 x 4					
2	20 x 20 x 4					
2	20 x 20 x 4					
2	20 x 20 x 4					
2	20 x 20 x 4					
2	20 x 20 x 4					
4	20 x 20 x 4					
2	20 x 20 x 4					
2	20 x 20 x 4					
2	20 x 20 x 4					
4	20 x 20 x 4					

Stückzahl	Benennung	Nummer	Material	Bemerkung	Dimensions und Modellzeichen	Fortgewicht kg.
2	St. E. 40 x 5					
28	3/4" Kopfschrauben					
14	3/8" "					
14	Schrauben 3/8"					
30	3/8"					
14	Schrauben 3/8" Gew.					
8						
16	Kopfschrauben 1/2"					
46	Stützen 3/8"					
1	Stützen					



HENSCHEL & SOHN
CASSEL
Vordere Partie
zu dem 10" Dampfmaschinen Tender Lokomotiven
für die Ostjællandske Eisenbahn.