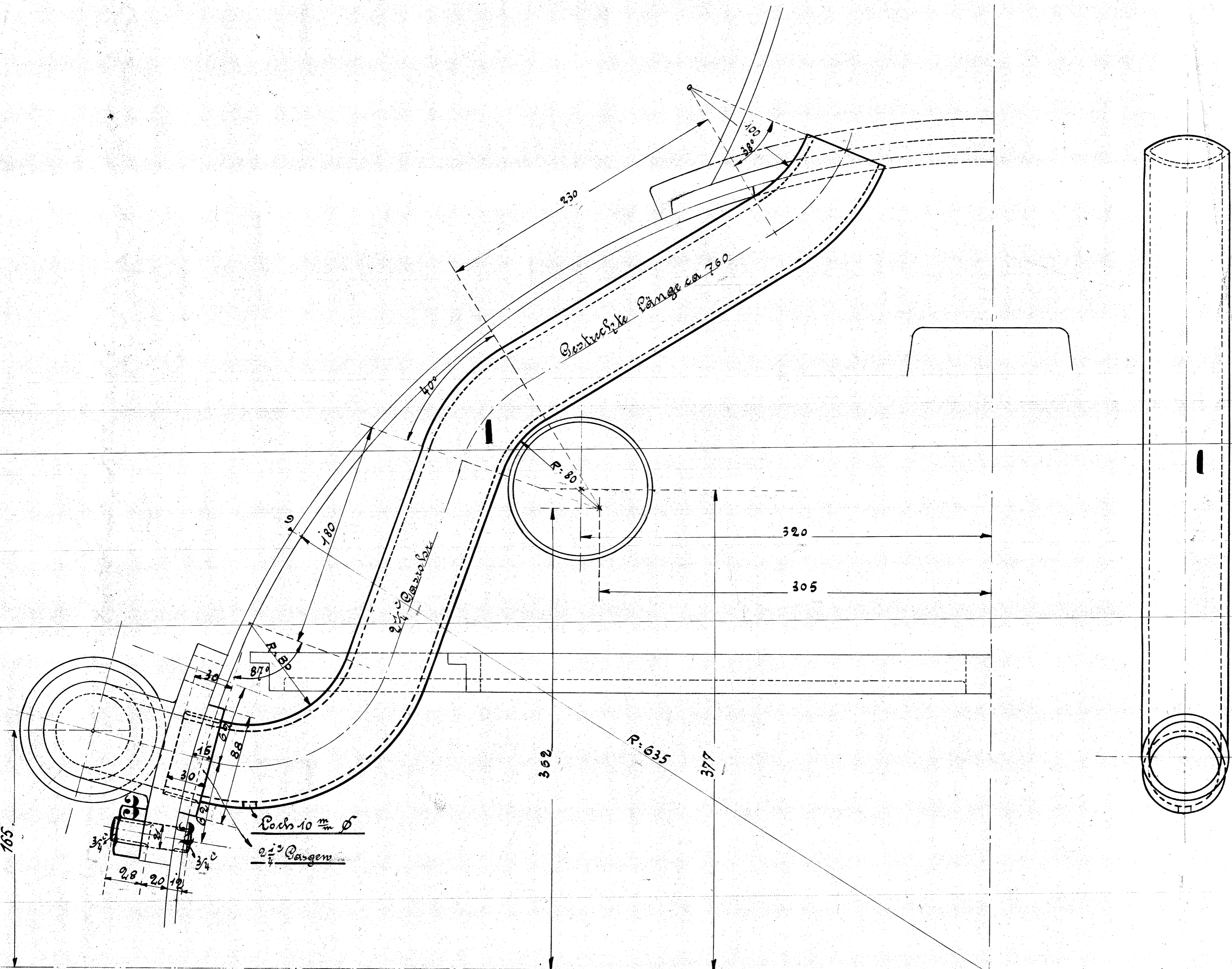


Ausführung für eine Lokomotive.					Materialbestellung für eine Lokomotive		Fertig-Gewicht
Stückzahl	Benennung	Nummer	Material	Bemerkung	Z. d. e. h. s. u. s. t. z. e. i. c. h. e. n.	Dimensionen und Modellzeichen	kg:
1	Abdampfrohr	1	St. E.				
2	Stiftschrauben $\frac{3}{4}$ "	2	" "				
2	Muttern $\frac{3}{4}$ "	3	" "				



Nur Rechts.

HENSCHIEL & SOHN
CASSEL

Schrauben nach den Tabelle.

Abdampfrohr für Bremse
zu den 10 $\frac{3}{4}$ Heißdampf-Lokomotiven
f. d. Ostjüllandske Eisenbahn, Århus.
Fabr.-No: 10031/32 Zeichnung No 51