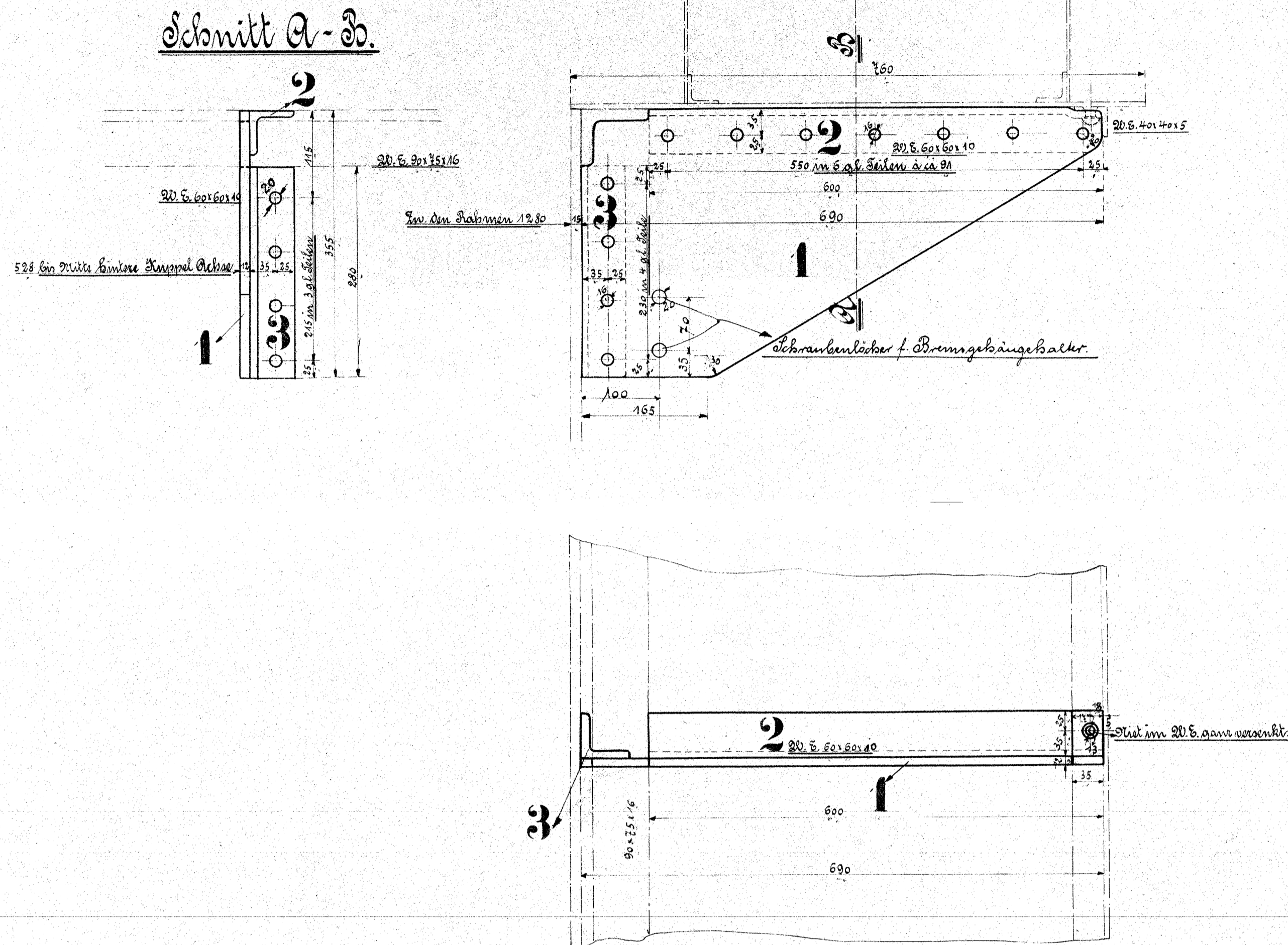
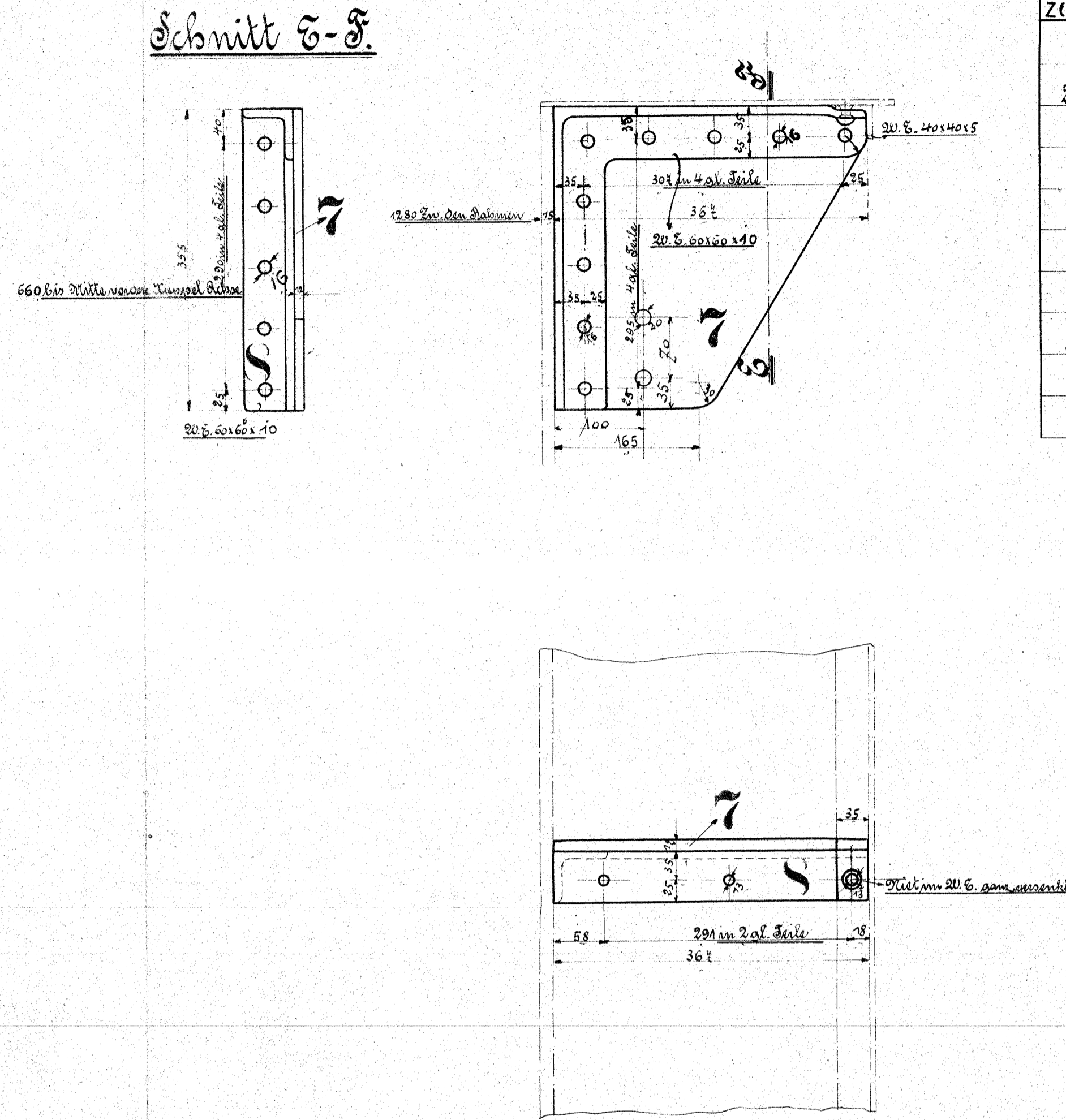


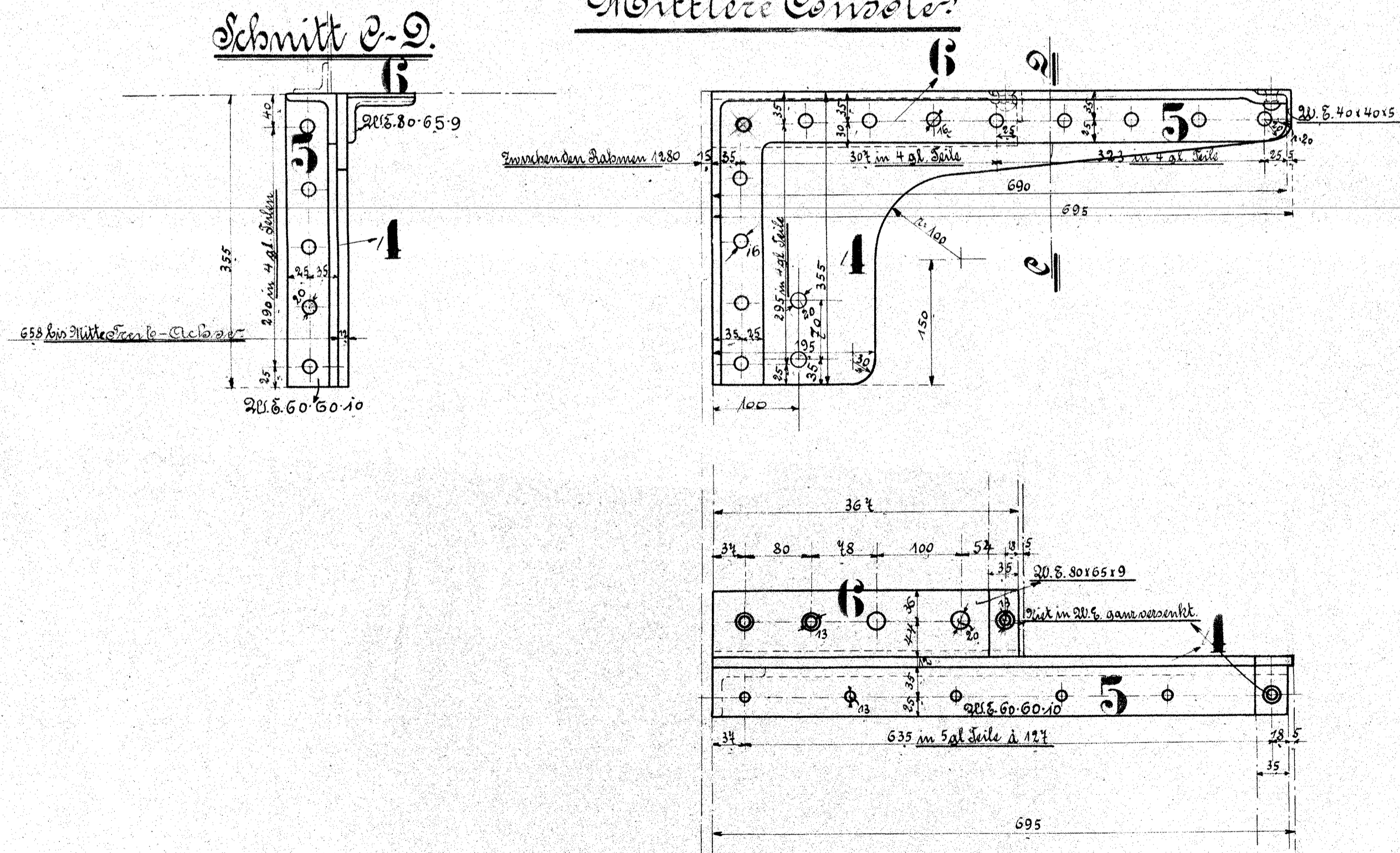
Hintere Console!



Vordere Console!



Mittlere Console!



Ausführung für eine Lokomotive.				Materialbestellung für eine Lokomotive		Fertig-Gewicht		
Stückzahl	Benennung	Nummer	Material	Bemerkung	Zeichen-Tafel	Dimensionen und Modellzeichen	kg.	
2	Consol Bleche	11 rechts	20 S.		157			
2	20 S. 60x10	11 links						
2	" "	60x10	11 links					
2	Consol Bleche	11 rechts	20 S.					
2	20 S. 60x10	11 links						
2	" "	60x10	11 links					
2	Consol Bleche	11 rechts	20 S.					
2	20 S. 60x10	11 links						

Consolen

an den Hauptbauwerk Tender Lokomotiven

Siehe die Ostjællandske Eisenbahn

Fabrik № 1003/32

Zeichnung № 157