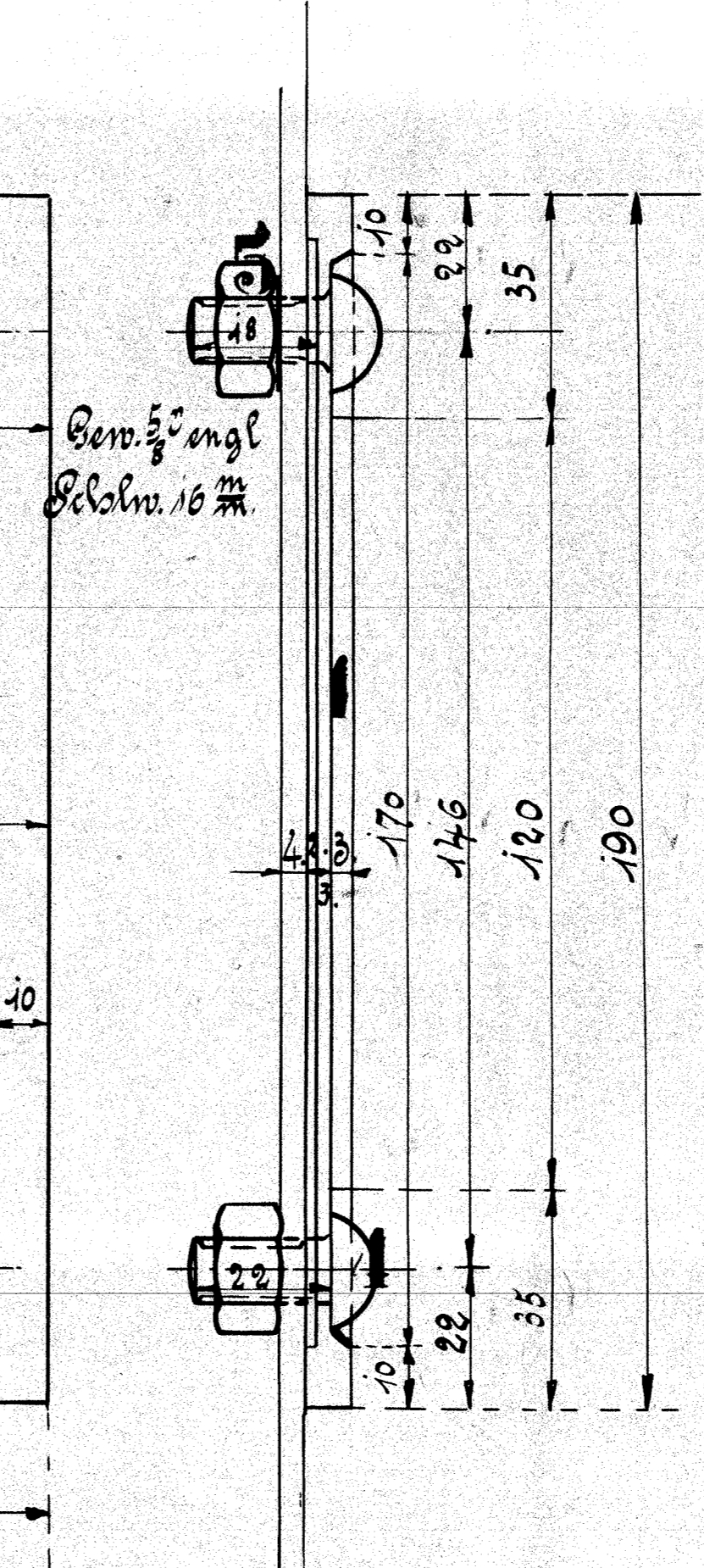
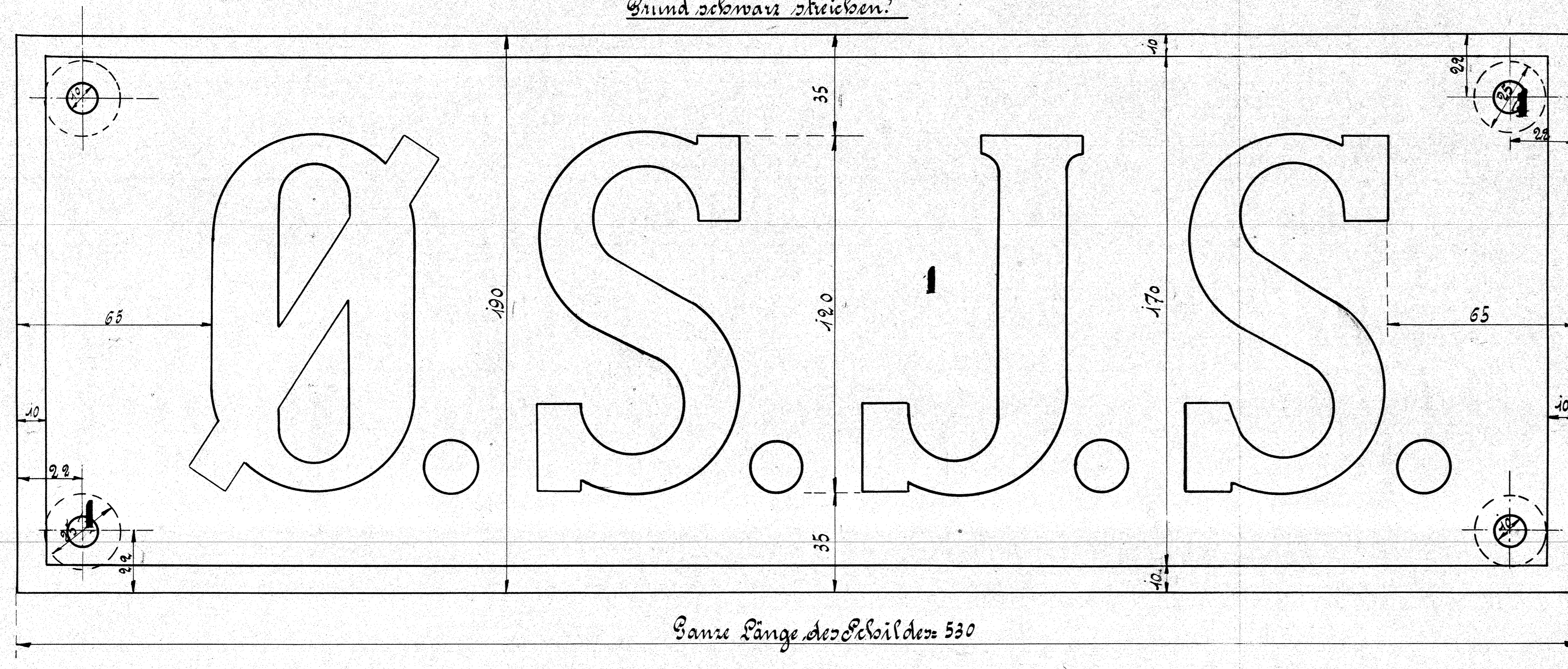
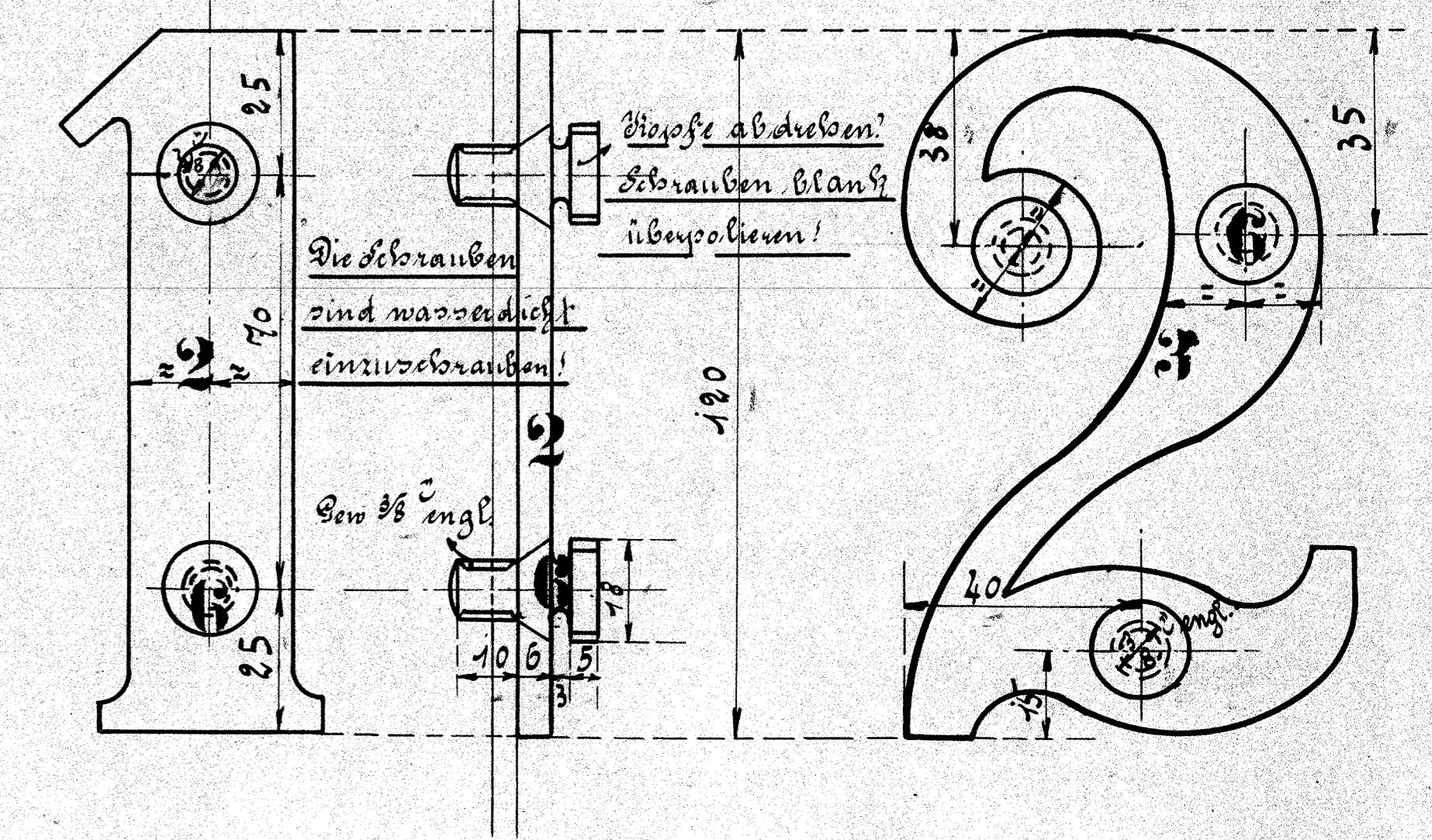


Rand u Buchstaben blank?

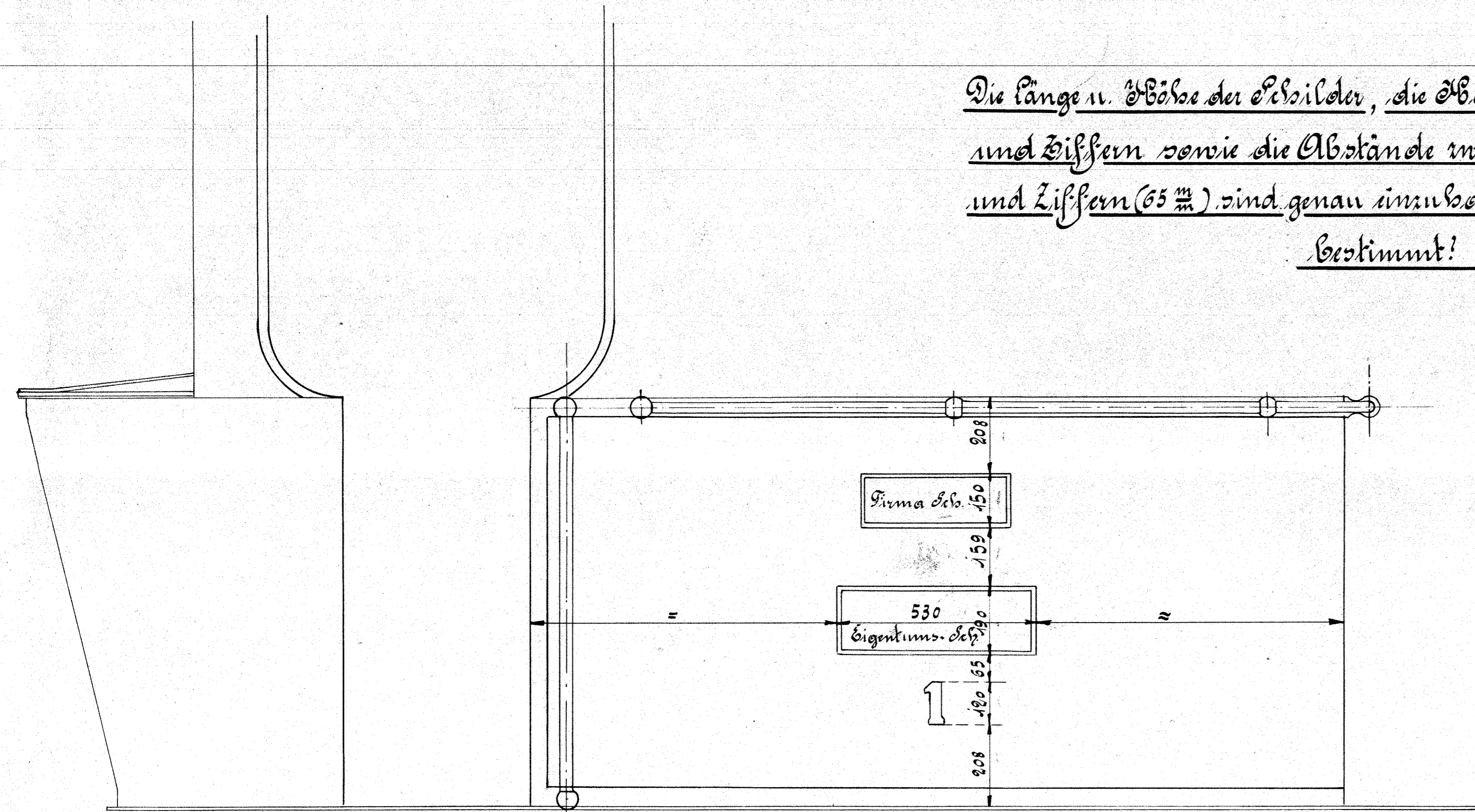
Grund schwarz streichen?



Nummern blank?



Die Länge u. Höhe der Schilder, die Höhe der Buchstaben und Löffern sowie die Abstände zwischen Eigenschaftschildern und Löffern (65 mm) sind genau einzuhalten, da vertragmäßig bestimmt!



Ausführung für zwei Lokomotive.					Material Bestelung für eine Lokomotive		Fertig-Gewicht
Stückzahl	Benennung	Nummer	Material	Bemerkung	Abt.	Dimensionen und Modellzeichen	kg:
4	Eigenschaftsbilder	1	RS				
2	Löffern Obj. f. Lok 10031	2	"				
2	" " Obj. f. Lok 10032	3	"				
16	Schrauben 1/2 engl.	4	"				
16	Drücker 1/2 "	5	ST-5				
40	Schrauben 1/2 "	6	RS				

Eigenschaftsbild & Löffern sowie Anordnung der Schilder
 in den 1. & 2. gelb. Abteil-Pender-Lokomotiven
 f. d. Ostjællandske Eisenbahn, Boppenwagen.
 Fabr. Obj. 1003-1/32 Zeichnung Obj. 173