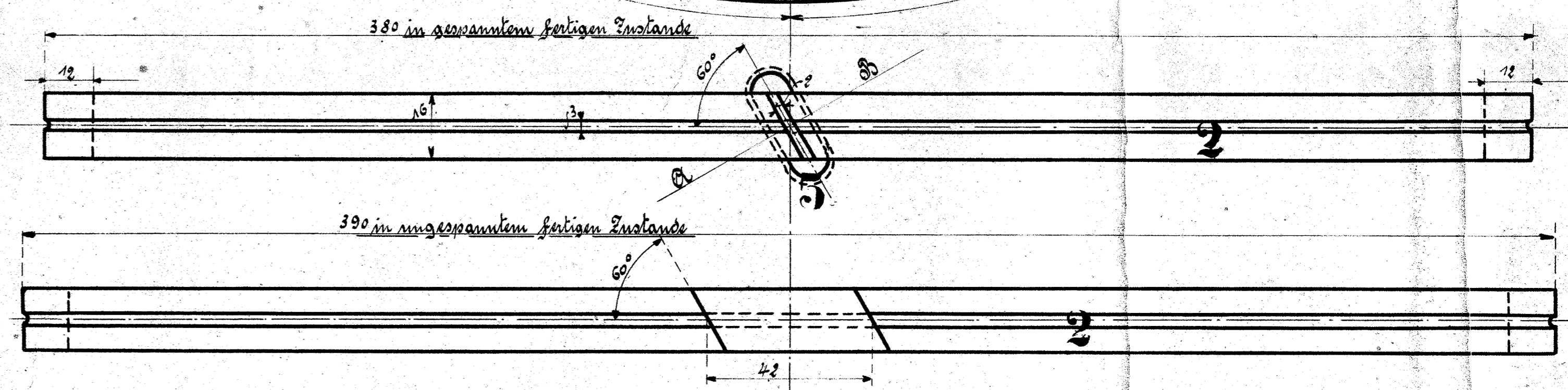
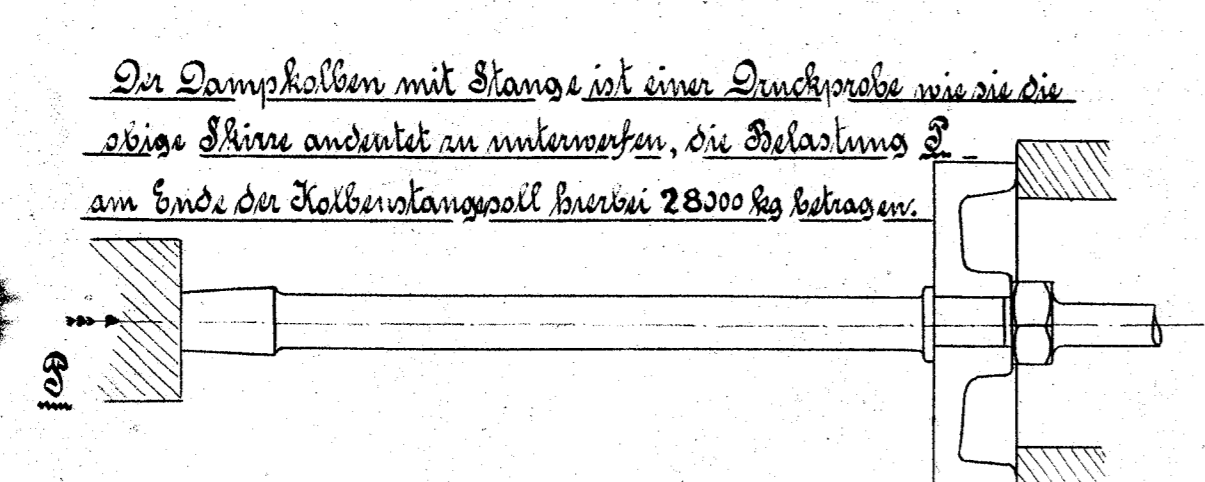
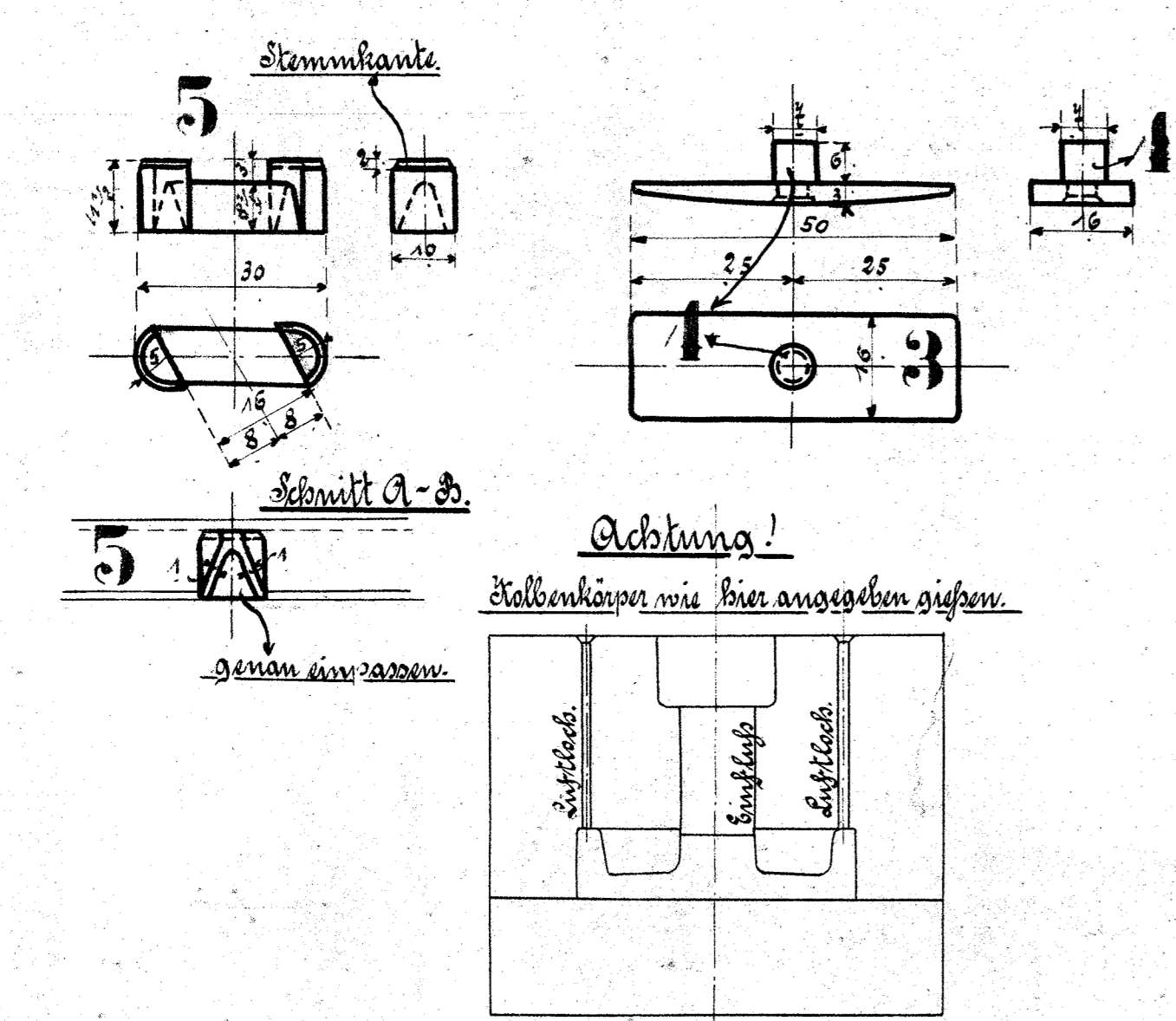
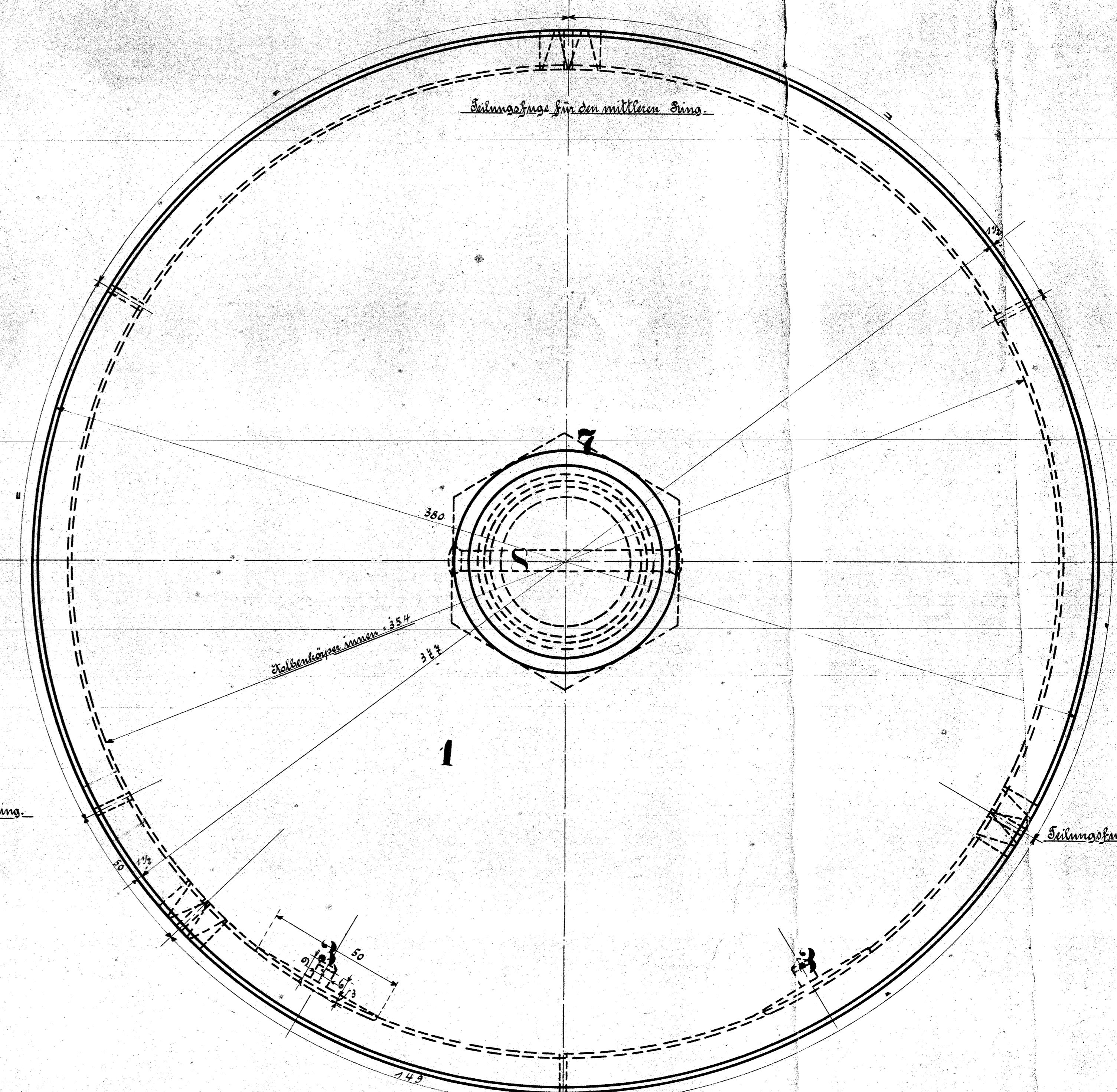
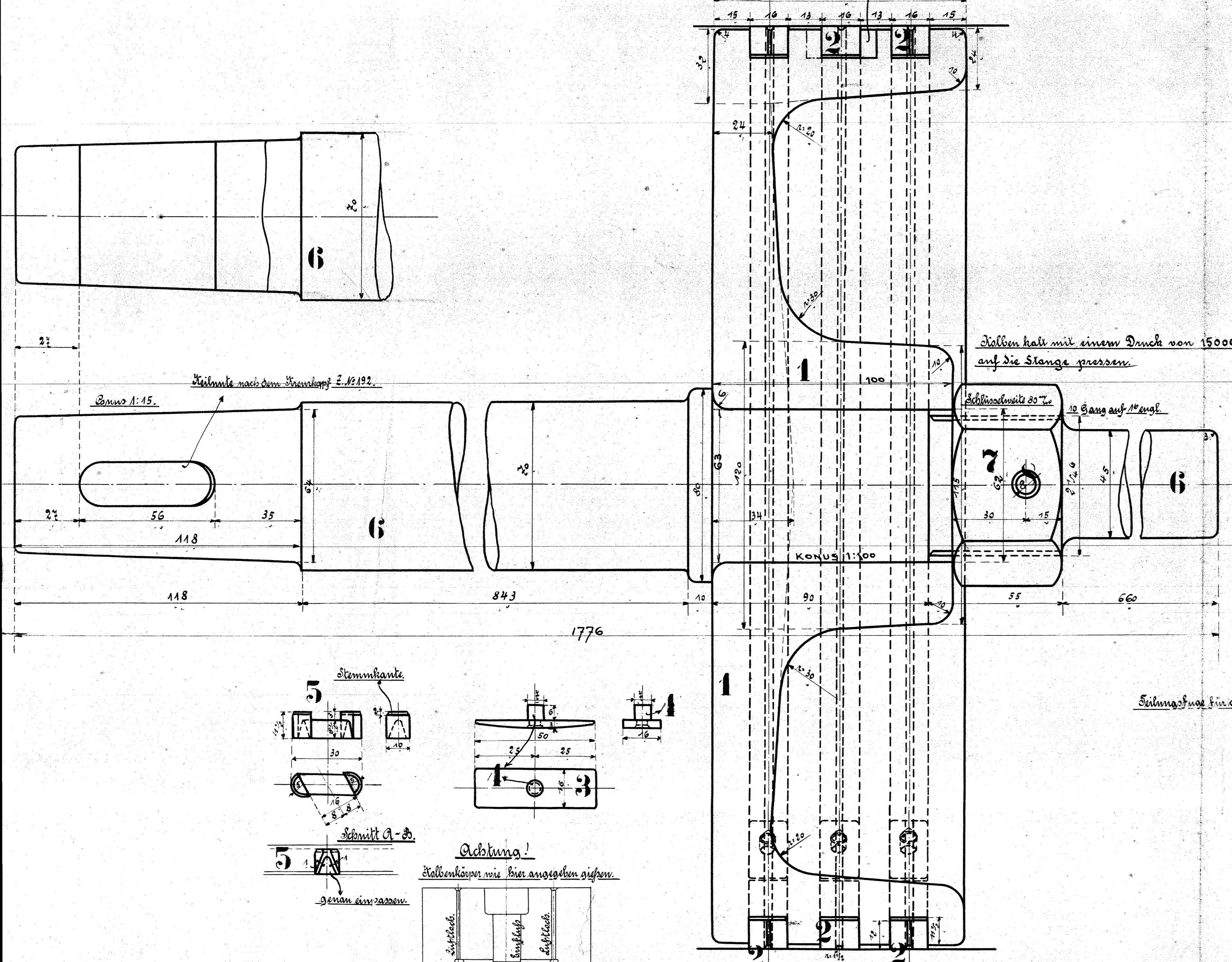


Ausführung für eine Lokomotive.				Material Bestellung für eine Lokomotive		Fertig-Gewicht
Stückzahl	Benennung	Nummer	Material	Bemerkung	Dimensionen und Modellzeichen	kg:
2	Kolbenköpfe	1	St.			
6	Kolbenringe	6	St.			
12	Einlagen	12	St.			
12	eingewinkelte Stifte	12	St.			
6	Kolbenringesicherung	6	St.			
2	Kolbenbolzen	2	St.			
2	Muttern	2	St.			
2	versenkte Stifte	2	St.			

Stufe für Kolbenringesicherung Die Sicherung ist in den Kolbenköpfen  
 stecken einzupassen und durch Vorstemmen zu sichern.



**Kolben und Kolbenstange**  
 für die Ostjyske Eisenbahn, Kopenhagen  
 Fabrik-Nr. 10031/32  
 Zeichnung-Nr. 191