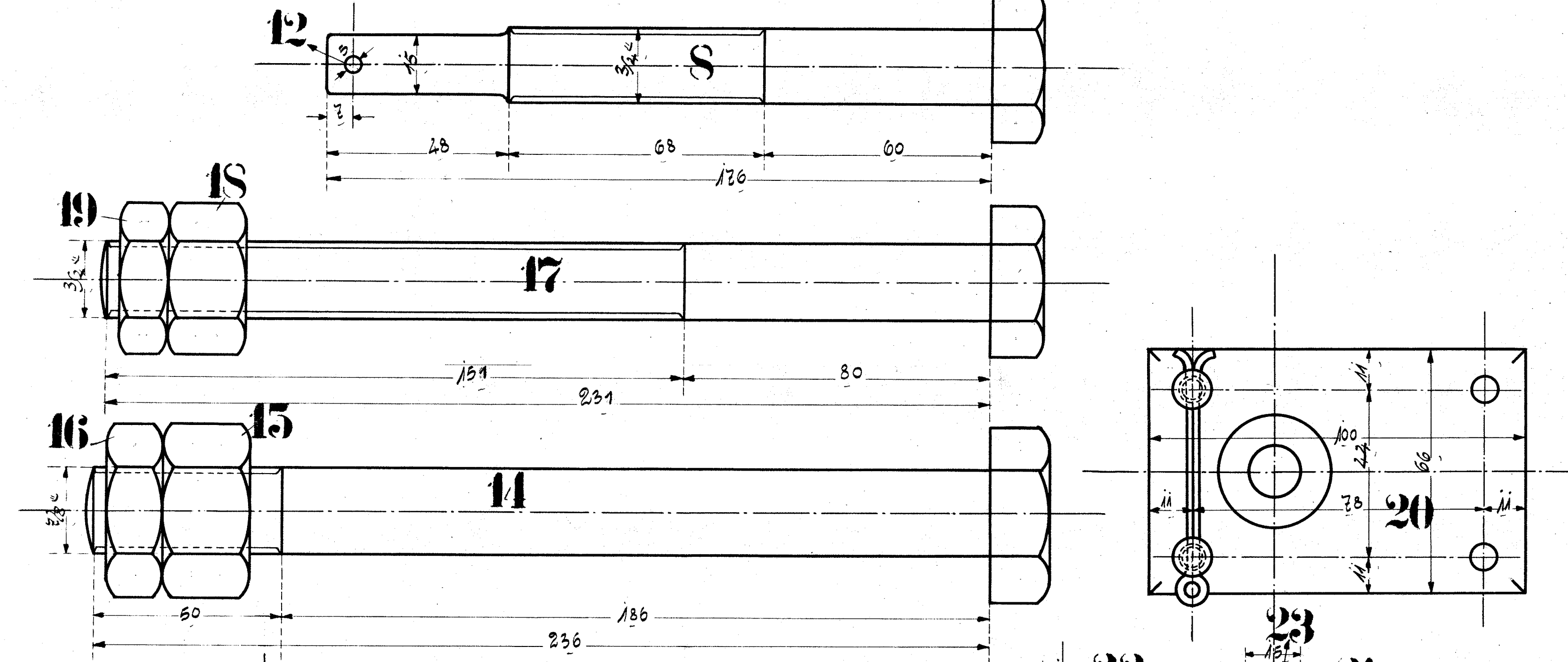
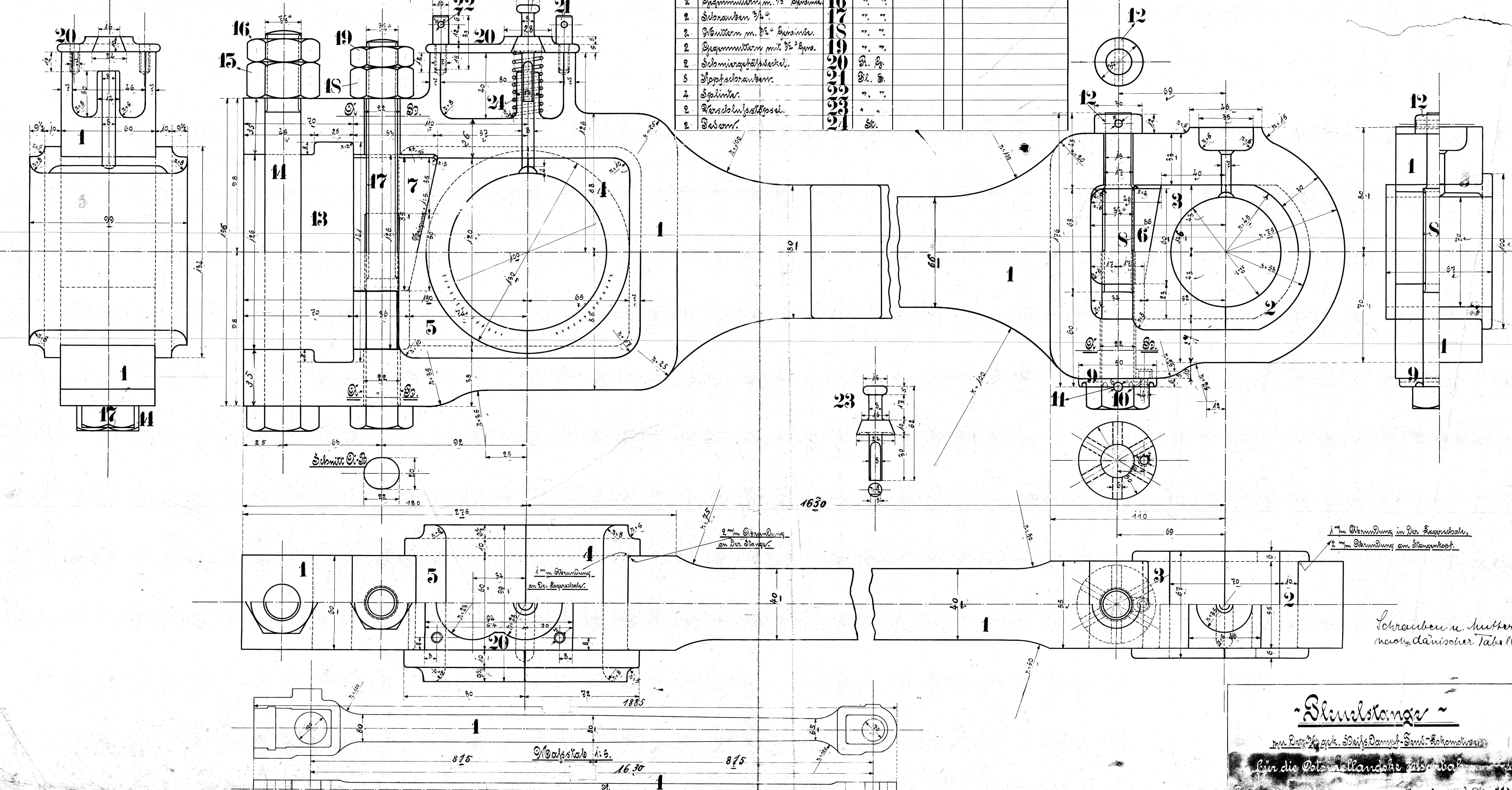


~ Ausführung für eine Lokomotive ~



Stück- zahl.	Benennung	Stamm- nummer	Material	Bemerkung	Material- bestellung für ein Lokomotiv
2	Stielstangen	1	St.		auswärts bestellt.
2	Lagerschalen vorn, 1 " links		St. E.		
2	Lagerschalen vorn, 1 " rechts		" "		
2	Lagerschalen hinten, 1 " links		" "		
2	Lagerschalen hinten, 1 " rechts		" "		
2	Stifte vorn		St.		
2	Stifte hinten		" "		
2	Schrauben 3/4" vorn		St. E.		
2	Unterlagsplatten		" "		
2	einseitige Stifte		" "		
2	Stifte		" "		
2	Splintringe mit Splinten		" "		
2	Wasserschleifblätter		" "		
2	Schrauben 1/2"		" "		
2	Mutter m. 1/2" Gewinde		" "		
2	Pragmutter m. 1/2" Gewinde		" "		
2	Schrauben 3/4"		" "		
2	Mutter m. 3/4" Gewinde		" "		
2	Pragmutter mit 3/4" Dyn.		" "		
5	Schmierabstreifer		St. E.		
2	Splinter		" "		
2	Wasserschleifblätter		" "		
2	Schrauben		St.		



Schrauben u. Mutter
neu von dänischer Fabrik!

~ Stielstange ~
 im Dienst für die Dampf- und Lokomotive
 für die Ostpreussische Eisenbahn
 Bielefeld 1905