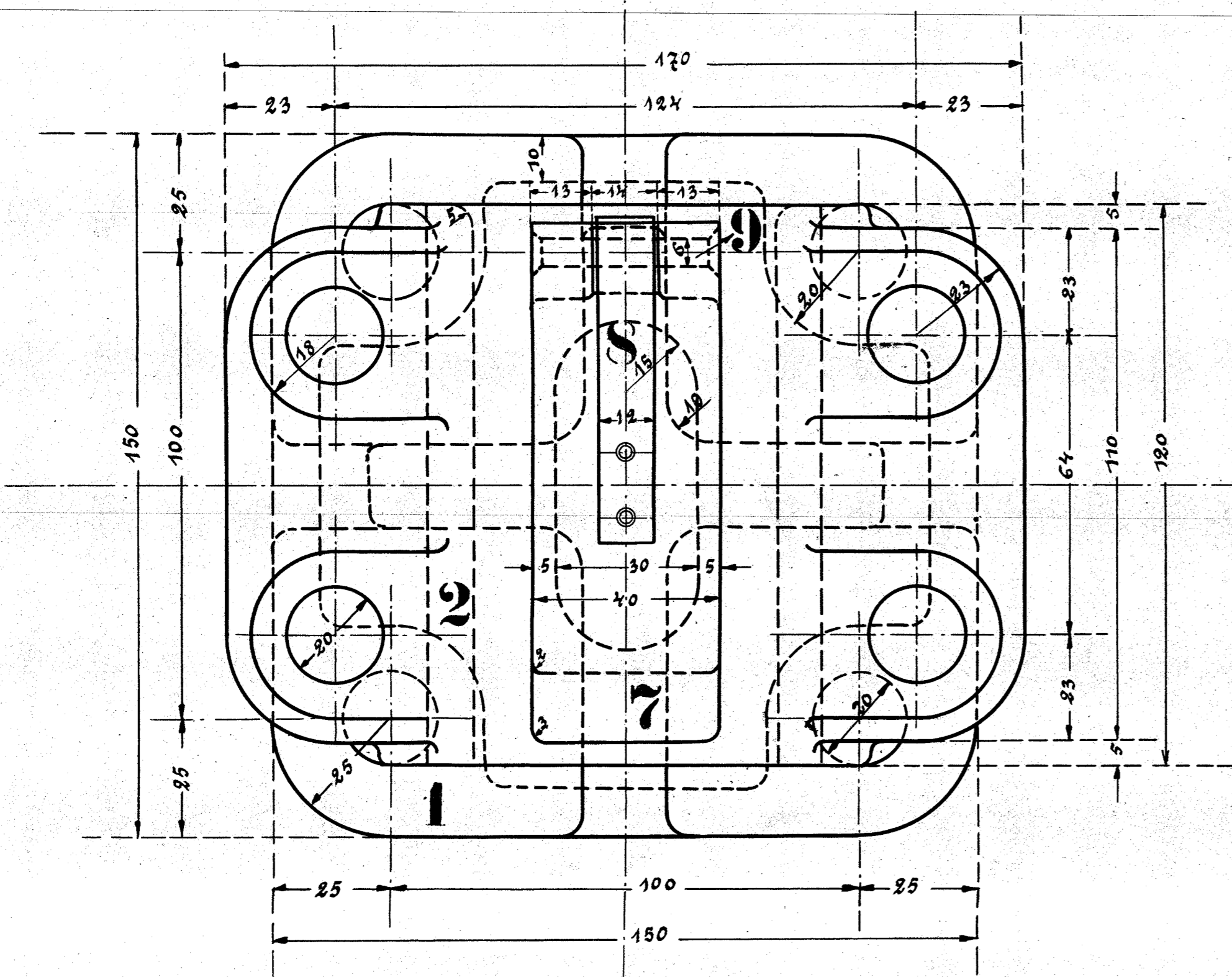
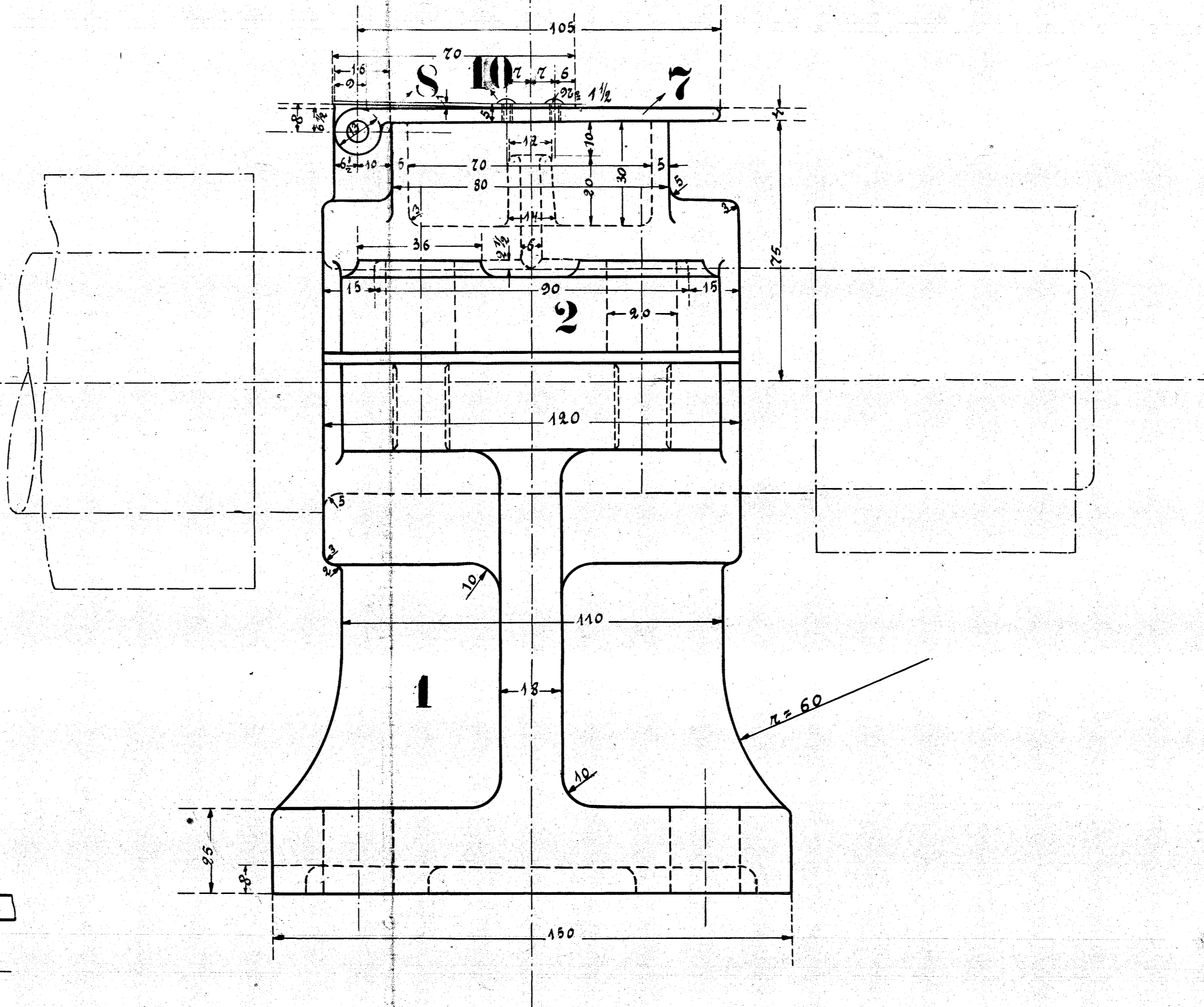
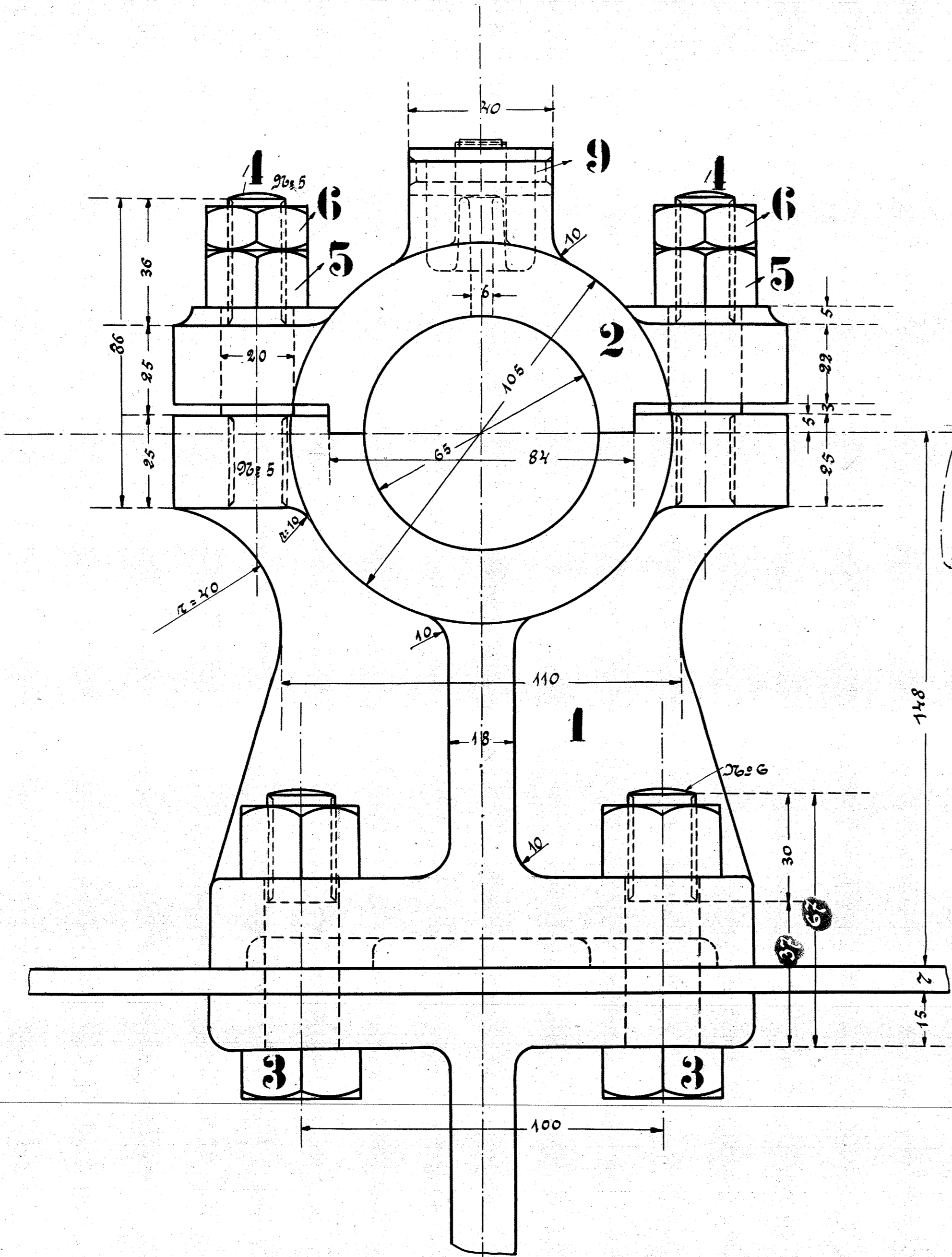


900 bis Mitte 916maschine



Ausführung für eine Lokomotive				Material-Bestellung für eine Lokomo- tive		
Stück- zahl	Benennung	Stück- zahl	Material	Bemerkung	Stück- zahl	Material
2	Lagerböcke	10	G	Ø		
2	Deckel	10	"	"		
8	Schrauben in Muttern	10	St	Ø		
8	Stiftschrauben No 5	10	"	"		
8	Muttern No 5	10	"	"		
8	Gegenmuttern No 5	10	"	"		
2	Schmiergefäßdeckel	10	St	Ø		
2	Ölwanne	10	St	"		
2	Wickelfle	10	St	Ø		
4	Kopfschrauben No 1 1/2	10	"	"		

Steinwollenlager
 für die Ostjællandske Eisenbahn, Kopenhagen
 Fabrik No 1003/1004
 Reichs. No 212