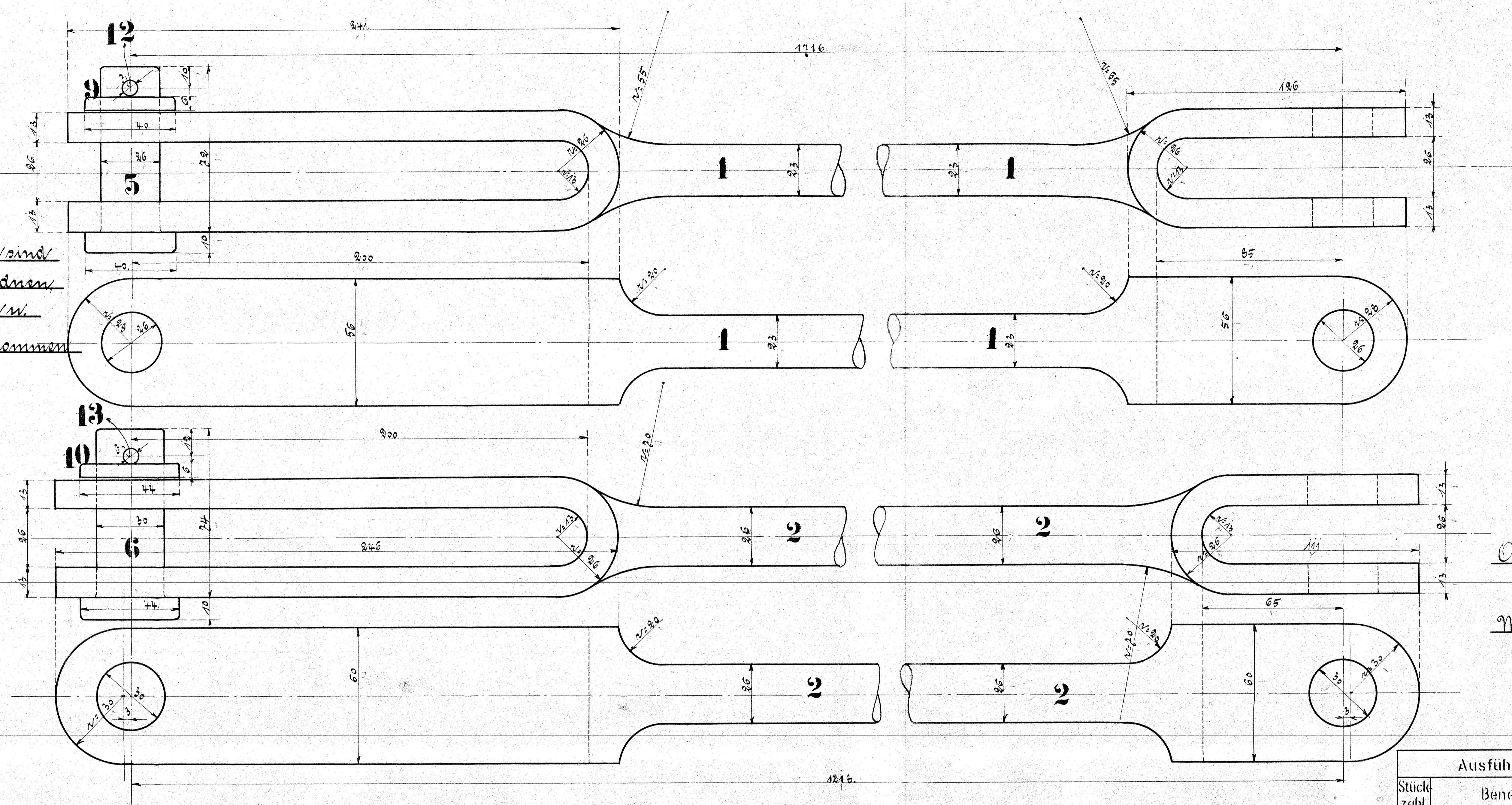
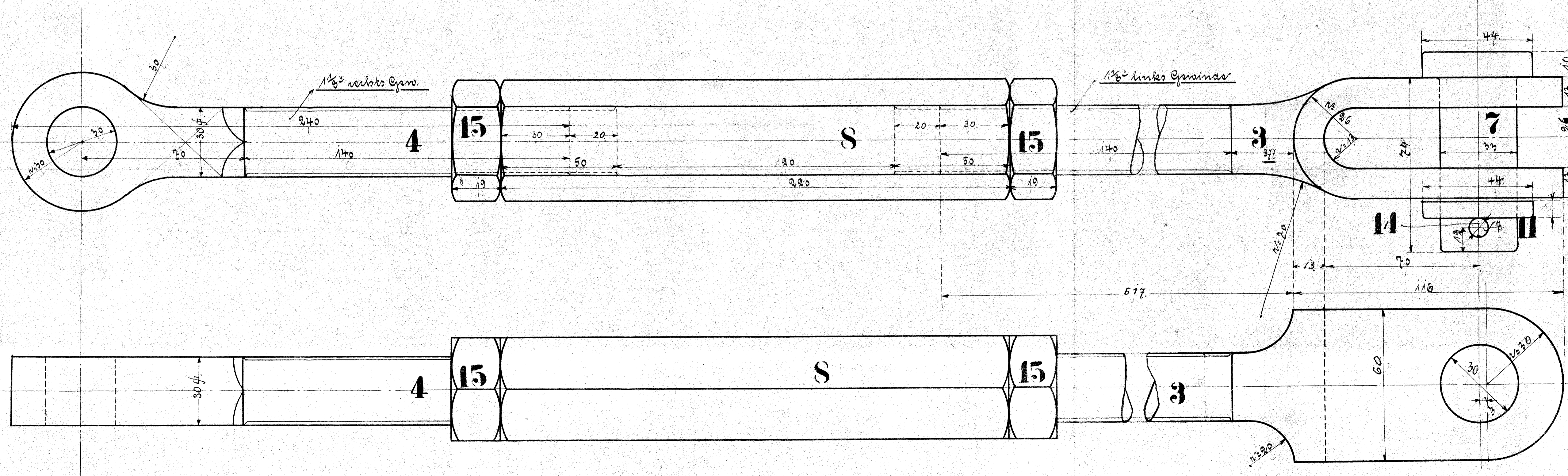


Beim Montieren sind die Bohren so anzuordnen, daß Unterlegscheiben Spint nach unten kommen



Angen & Bolzen durch Einsetzen härten.
Mutter & Schraube v. denselben Fabrik.



Ausführung für eine Lokomotive.					Material-Bestellung für eine Lokomotive		Fertig-Gewicht
Stückzahl	Benennung	Nummer	Material	Bemerkung	Rechen-Tafel	Dimensionen und Modellzeichen	kg:
2	Kupplungsstangen	12	Stl. 50				
2	Kupplungsstangen	13	"				
2	Kupplungsstangen m. Gess.	5	"				
2	Kupplungsstangen m. Gess.	6	"				
2	Bohlen	11	"				
2	Bohlen	12	"				
2	Spannschrauben	13	"				
2	Unterlegscheiben	14	"				
4	Unterlegscheiben	15	"				
4	Unterlegscheiben	16	"				
2	Spilinte	17	"				
4	Spilinte	18	"				
4	Spilinte	19	"				
4	Spilinte	20	"				
4	Spilinte	21	"				
4	Spilinte	22	"				
4	Spilinte	23	"				
4	Spilinte	24	"				
4	Spilinte	25	"				
4	Spilinte	26	"				
4	Spilinte	27	"				
4	Spilinte	28	"				
4	Spilinte	29	"				
4	Spilinte	30	"				
4	Spilinte	31	"				
4	Spilinte	32	"				
4	Spilinte	33	"				
4	Spilinte	34	"				
4	Spilinte	35	"				
4	Spilinte	36	"				
4	Spilinte	37	"				
4	Spilinte	38	"				
4	Spilinte	39	"				
4	Spilinte	40	"				
4	Spilinte	41	"				
4	Spilinte	42	"				
4	Spilinte	43	"				
4	Spilinte	44	"				
4	Spilinte	45	"				
4	Spilinte	46	"				
4	Spilinte	47	"				
4	Spilinte	48	"				
4	Spilinte	49	"				
4	Spilinte	50	"				
4	Spilinte	51	"				
4	Spilinte	52	"				
4	Spilinte	53	"				
4	Spilinte	54	"				
4	Spilinte	55	"				
4	Spilinte	56	"				
4	Spilinte	57	"				
4	Spilinte	58	"				
4	Spilinte	59	"				
4	Spilinte	60	"				
4	Spilinte	61	"				
4	Spilinte	62	"				
4	Spilinte	63	"				
4	Spilinte	64	"				
4	Spilinte	65	"				
4	Spilinte	66	"				
4	Spilinte	67	"				
4	Spilinte	68	"				
4	Spilinte	69	"				
4	Spilinte	70	"				
4	Spilinte	71	"				
4	Spilinte	72	"				
4	Spilinte	73	"				
4	Spilinte	74	"				
4	Spilinte	75	"				
4	Spilinte	76	"				
4	Spilinte	77	"				
4	Spilinte	78	"				
4	Spilinte	79	"				
4	Spilinte	80	"				
4	Spilinte	81	"				
4	Spilinte	82	"				
4	Spilinte	83	"				
4	Spilinte	84	"				
4	Spilinte	85	"				
4	Spilinte	86	"				
4	Spilinte	87	"				
4	Spilinte	88	"				
4	Spilinte	89	"				
4	Spilinte	90	"				
4	Spilinte	91	"				
4	Spilinte	92	"				
4	Spilinte	93	"				
4	Spilinte	94	"				
4	Spilinte	95	"				
4	Spilinte	96	"				
4	Spilinte	97	"				
4	Spilinte	98	"				
4	Spilinte	99	"				
4	Spilinte	100	"				

Stromungsstangen
 für die Ostjællandske Eisenbahn Kopenhagen
 Fabr. No. 1002/102
 Zeichn. No. 25