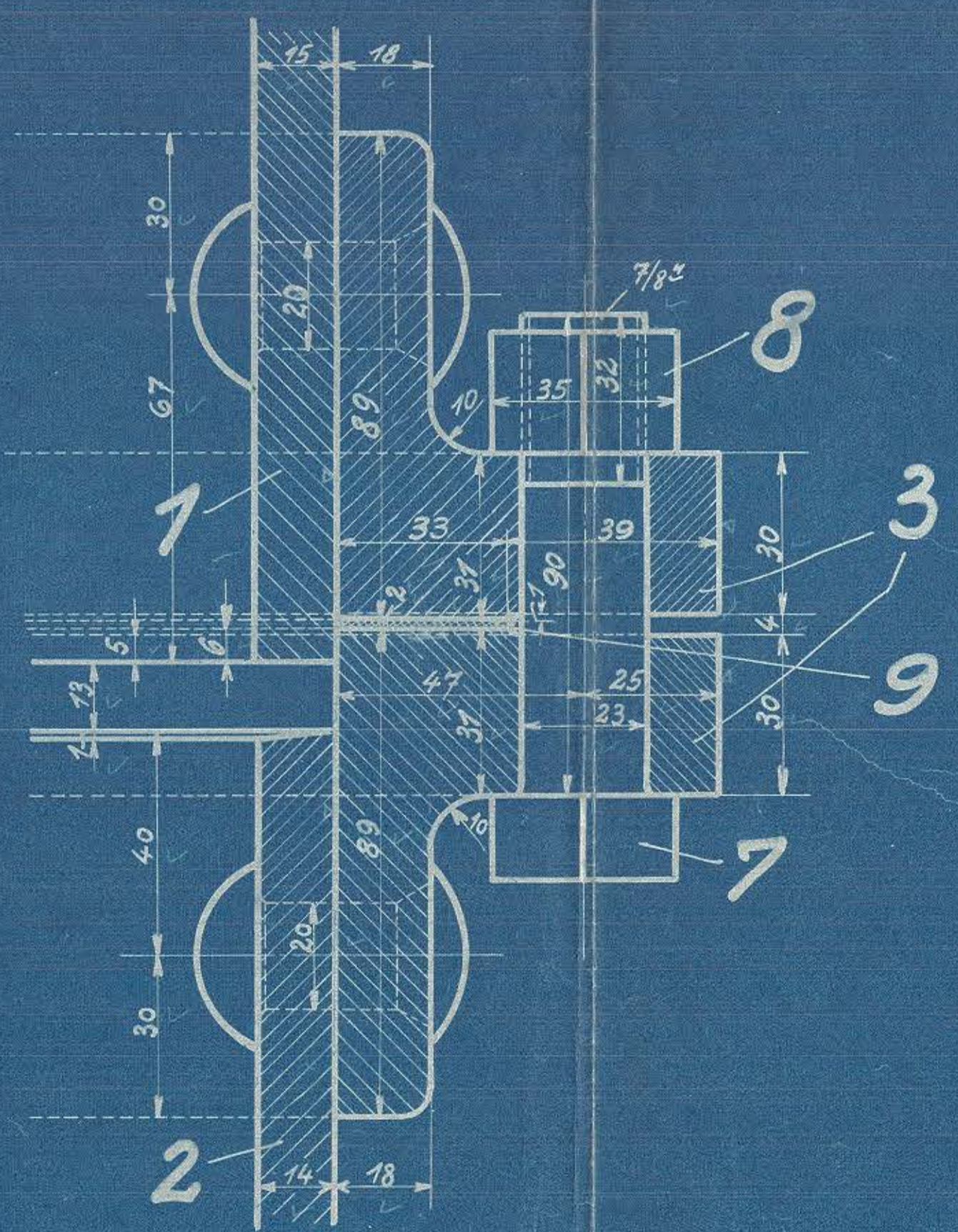
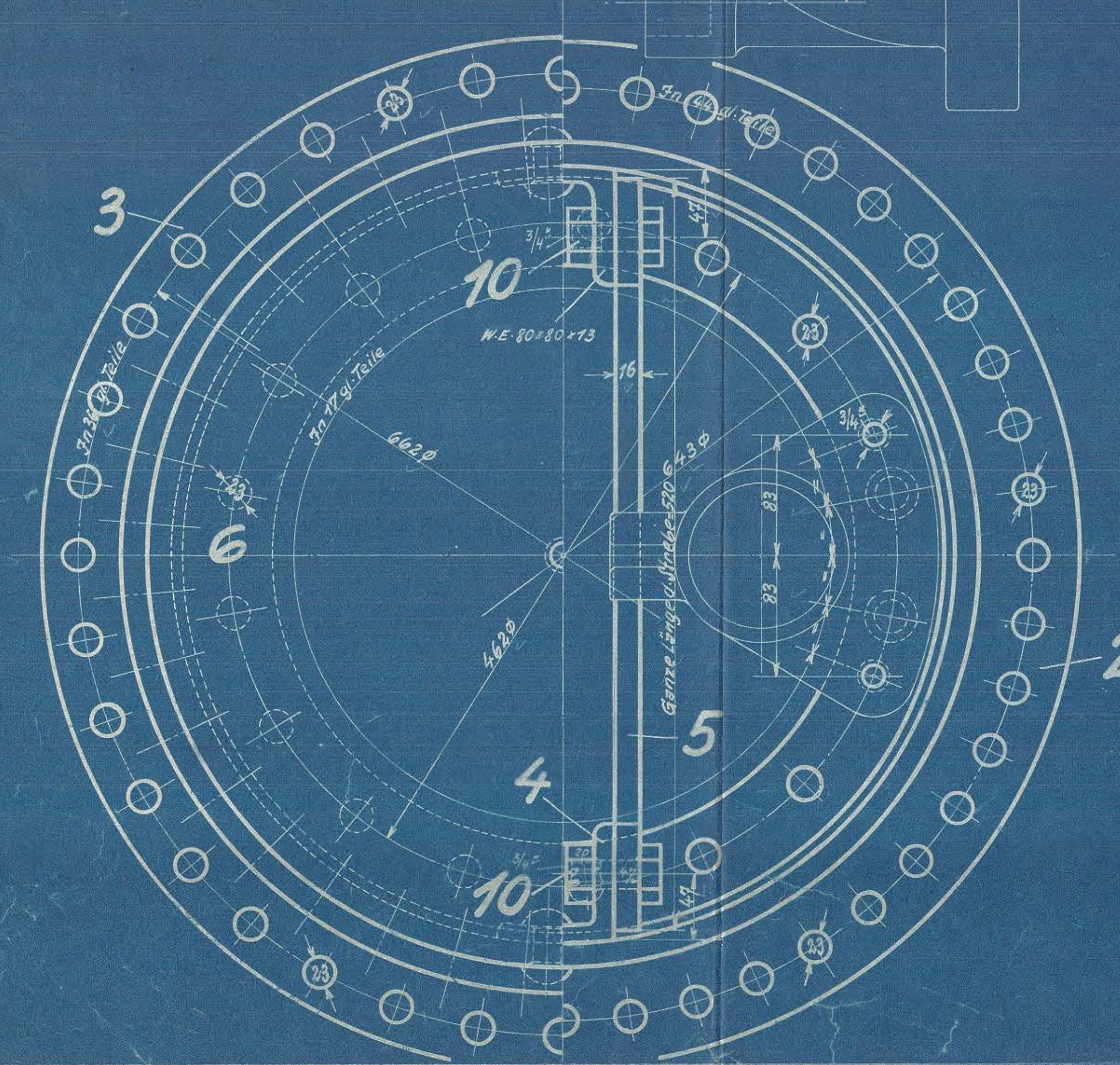


Ganze Domhöhe = 700  
 bis Mitte Stange = 542



Schrauben, Muttern u. Schlüssel-  
weiten nach dänischer Tabelle.

4	Schrauben m. M. 3/16"	10	F.E.								
1	Dichtungsring	9	wellen-normen	sonst. best.							
36	Muttern 7/8"	8	F.E.								
36	Schrauben 7/8"	7	"								
1	Verstärkungsring	6	"								
1	Strebe Fl.E. 90x16	5	"								
2	W.E. 80x80x13	4	"								
2	Domflanschringe	3	"								
1	Domunterteil	2	"								
1	Domoberteil	1	F.E.								
C	D	A	Benennung	Teil	Werkstoff	Bemerkungen	Modell	Werkzeug	Schablone	roh fertig	Arbeitsverteilung
Stückzahlen										Stückgewicht	
Ohne Bearbeitungszugabe	Mit Bearbeitungszugabe	Sonderbearbeitung	Hauptzeichnung an: /								
Nicht bearbeitet	Kristalle	Schrauperei	2. Ausfertigung an: /								
		Schweißerei	3. Ausfertigung an: /								
Zeichnung ist genehmigt mit Schr. vom							Gesch. Nr.	4. Ausfertigung an: /			
Nr.	Teil	Art der Änderung	Änderungen	geändert	Zugehörige Zeichnungen:						
			(Schr. Nr. Datum) von	am	Nr. Aufschrift:						
					2.07 Dampf-Kessel						
					3.54 Halter f. Dampfentnahmerohr						
Datum	Name										
Gesch. Nr.	5141	Kornblum	1BH.T.L.								
Gep. Nr.	23		HENSCHEL & SOHN G.m.b.H.								
Normen-Nr.			CASSEL.								
Maßstab	1:25/1:1	Maße in mm	Ursprung:	20227/20							
Abteilung L. B. 3											

Dom.

2.22