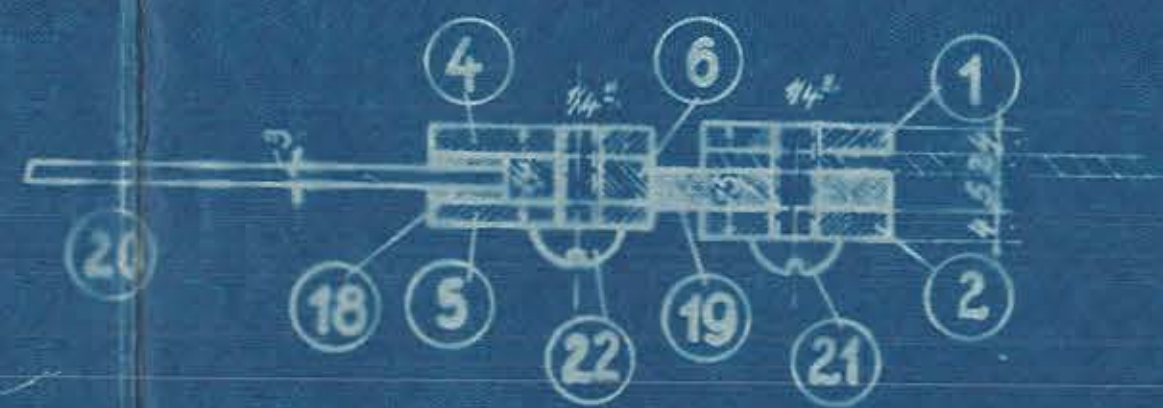


Schnitt A-B.



Schrauben u. Muttern nach dänischer Tabelle!

16	Schrauben 3/8"	25							
80	Schrauben 7/8"	24							
84	Schrauben 1/2"	23	F.-E.	Vorr. 44					
4	Glasscheiben	22	F.-E.	Vorr. 114					
8	Zwischenschichten	21	F.-E.	Vorr. 114					
8	Zwischenschichten 2teilig	20	Gl.	Raum bestell.					
8	Schnurfassungen	19	Gummi						
4	Spalte	18	F.-E.	Vorr.					
4	Scheiben	17	F.-E.	Vorr. 281					
20	Muttern 5/8"	16	F.-E.						
4	Bolzen	15	F.-E.						
4	Vorreiber	14	F.-E.						
8	Muttern 5/8"	13	G.-E.	Vorr. 543					
8	Fenstergriffe	12	F.-E.	Vorr. 683					
4	Feststeilschrauben	11	F.-E.	Vorr. 685a					
4	Zapfenlager	10	F.-E.	Vorr. 638 E					
4	Zapfenlager	9	F.-E.	Vorr. 638a					
8	Zapfen	8	F.-E.	Vorr. 638					
4	Zwischenschichten 2teil.	7	F.-E.	Vorr. 638					
4	Innere Fensterrahmen	6	F.-E.						
4	Äußere Fensterrahmen	5	F.-E.						
4	Innere Einlaßrahmenhälfte	4	F.-E.						
4	Innere Einlaßrahmenhälfte	3	F.-E.						
4	Äußere Einlaßrahmenhälfte	2	F.-E.						
4	Äußere Einlaßrahmenhälfte	1	F.-E.						

c	b	a	Benennung	Teil	Werkstoff	Bemerkungen	Modell od. Gesenk	Werkzeug/Schablonen	roh fertig	Arbeitsverteilung
---	---	---	-----------	------	-----------	-------------	-------------------	---------------------	------------	-------------------

Zeichnung ist genehmigt mit Schrb. vom	Gesch.Nr.	Hauptzeichnung an:
		2. Ausfertigung an:
		3. Ausfertigung an:
		4. Ausfertigung an:

Gültig für folgende Lokomotiven:		Änderungen	
Nr.	Teil	Art der Änderung	geändert (Schr./Bl. Datum) von

Datum	Name	
Gerechnet		
Geprüft		
Herrschäft		

1-B-1-HeiBd-T-L
HENSCHEL & SOHN G.m.b.H.
 CASSEL.
 Abteilung: L. B. III

Maßstab: 1:2,5; 1:1; Maße in mm Ursprung: 20.227/29
Drehfenster.
15.16