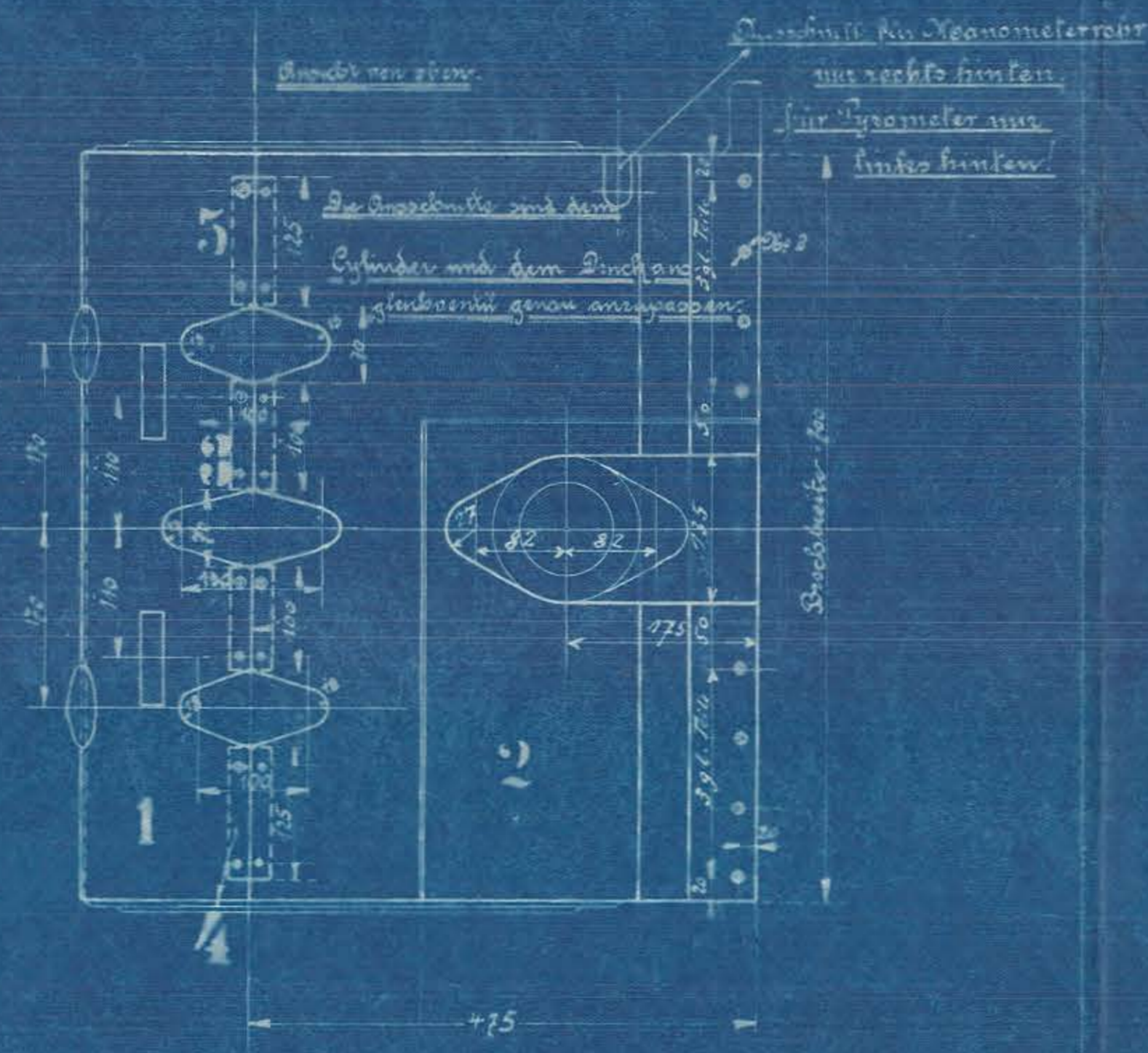
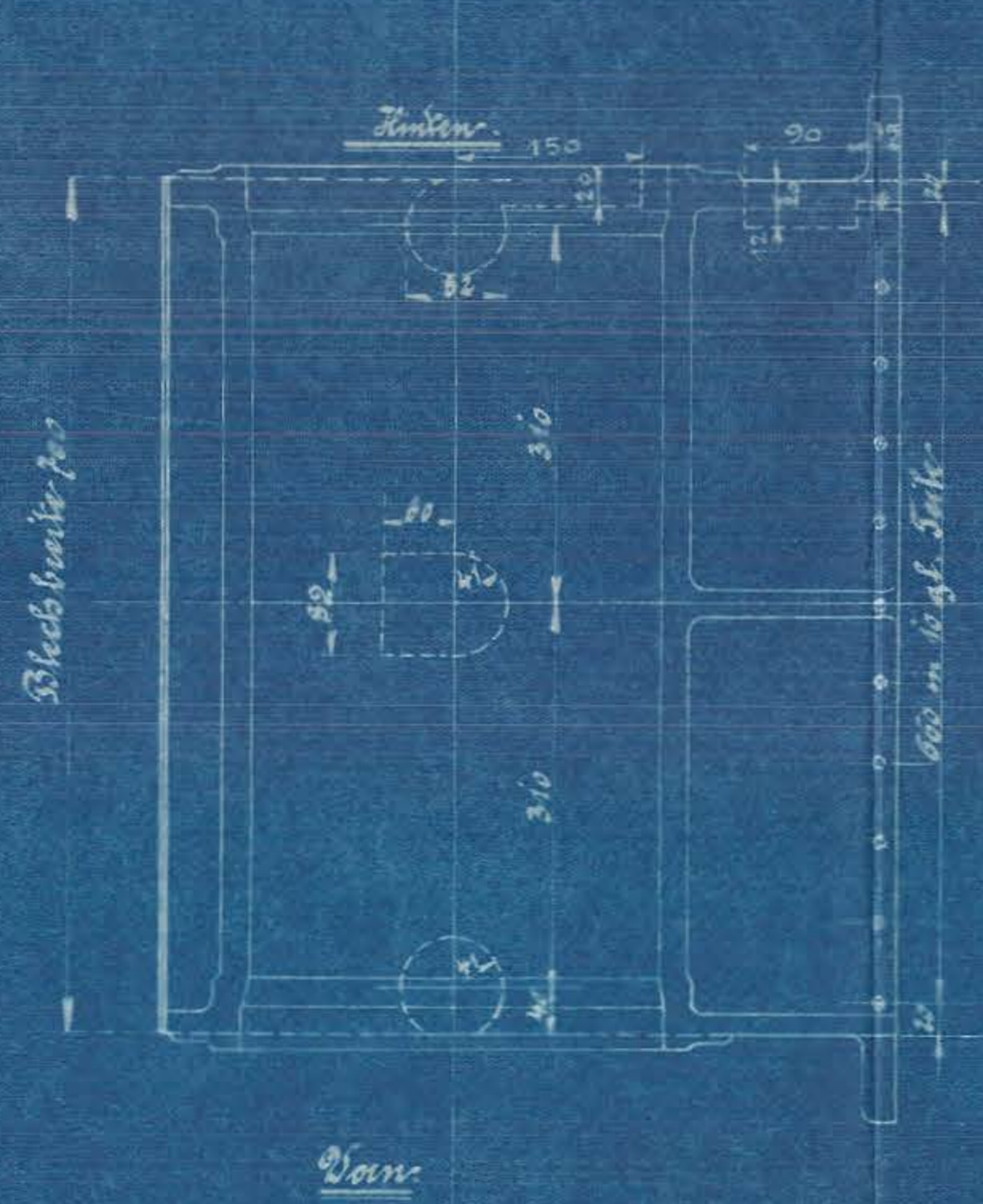


Ausführung für eine Lokomotive				Materialbestellung für 1 Lok		Fertig Gewicht
Stück zahl	Benennung	Menge	Material	Verbestell	Zeichn. p. a.	Dimensionen und Materialzeit
2	Zylinderbekleidungen	1	Fl. E.		86	2 Bl. 2000/1720/112
2	"	1	"	L		
4	Flachbleche 10.5 je 100g	4	Fl. E.			
4	" " " 125 "	4	"			
104	Schraubendorn Ø 22	104	"			104 x 22
2	Abst. Bekleidungen	2	Blau- Abst.	L		2 Matten 2000/1660/120
2	Deckbleche, 2teilig	2	Fl. E.			
16	Schraubchen 3/16 "	8	"	Vorr. 50		



Der Cylinder ist durch Blau-Abst.-Matten sorgfältig zu isolieren.

HENSCHEL & SOHN
CASSEL.

~ Cylinderbekleidung ~

1B1-H.T.L.