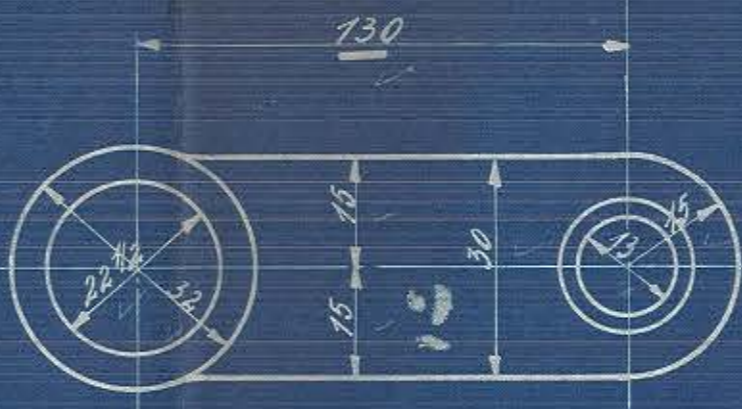
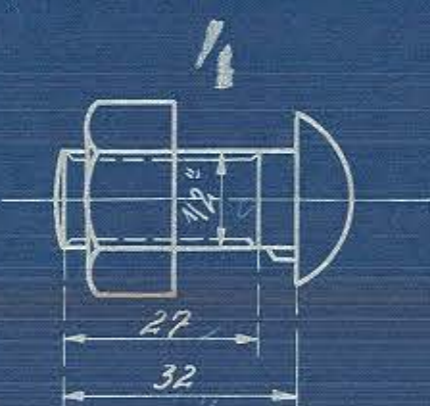
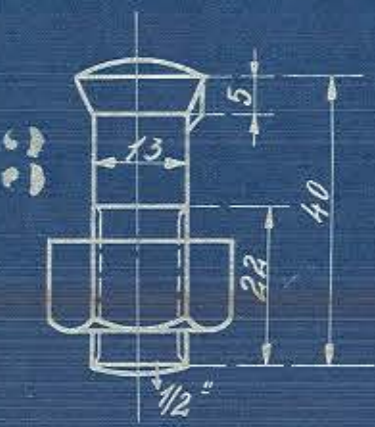
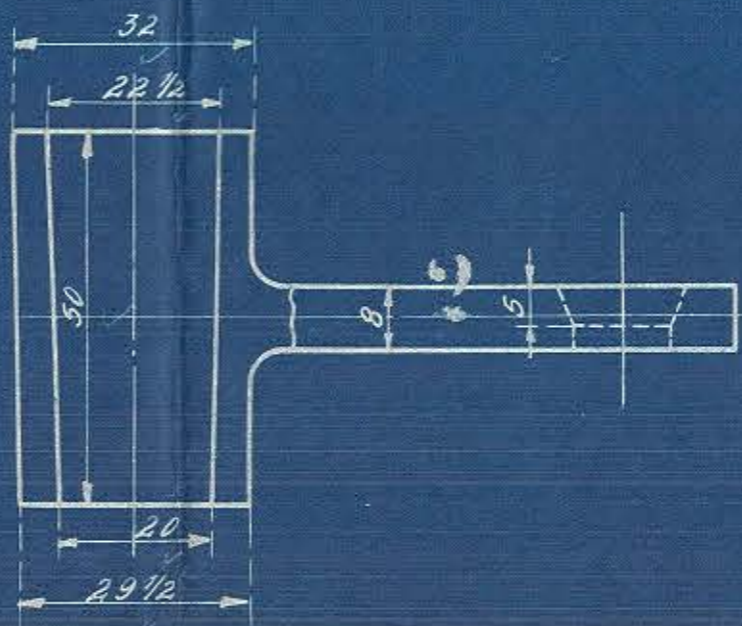
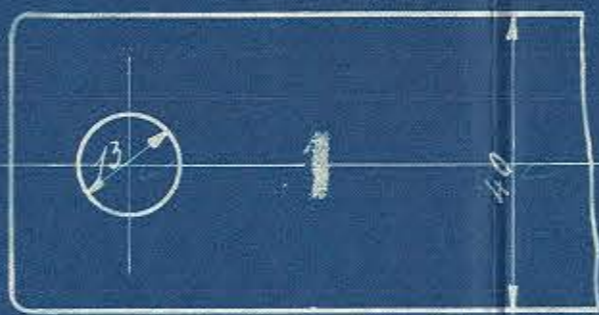
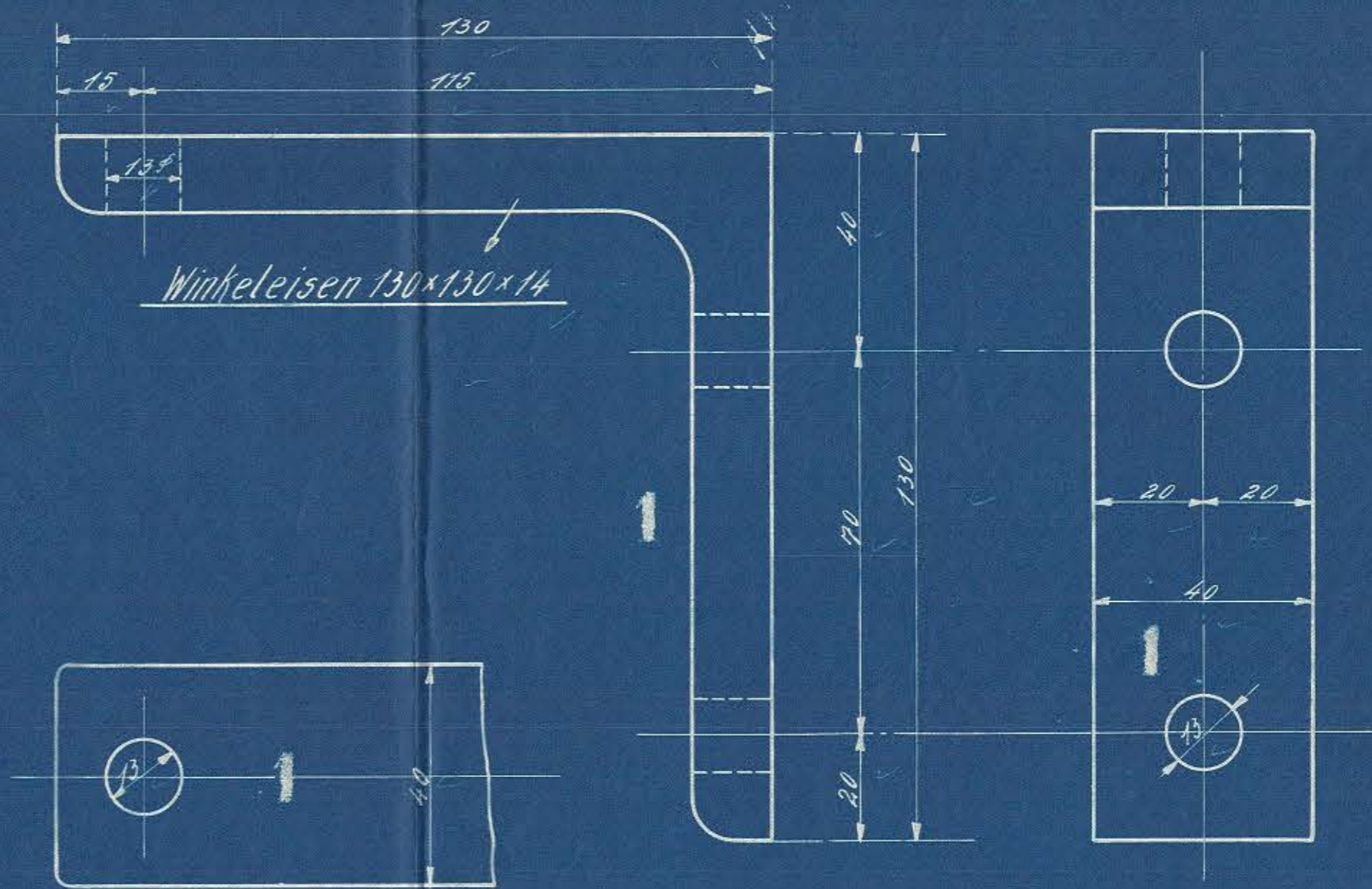
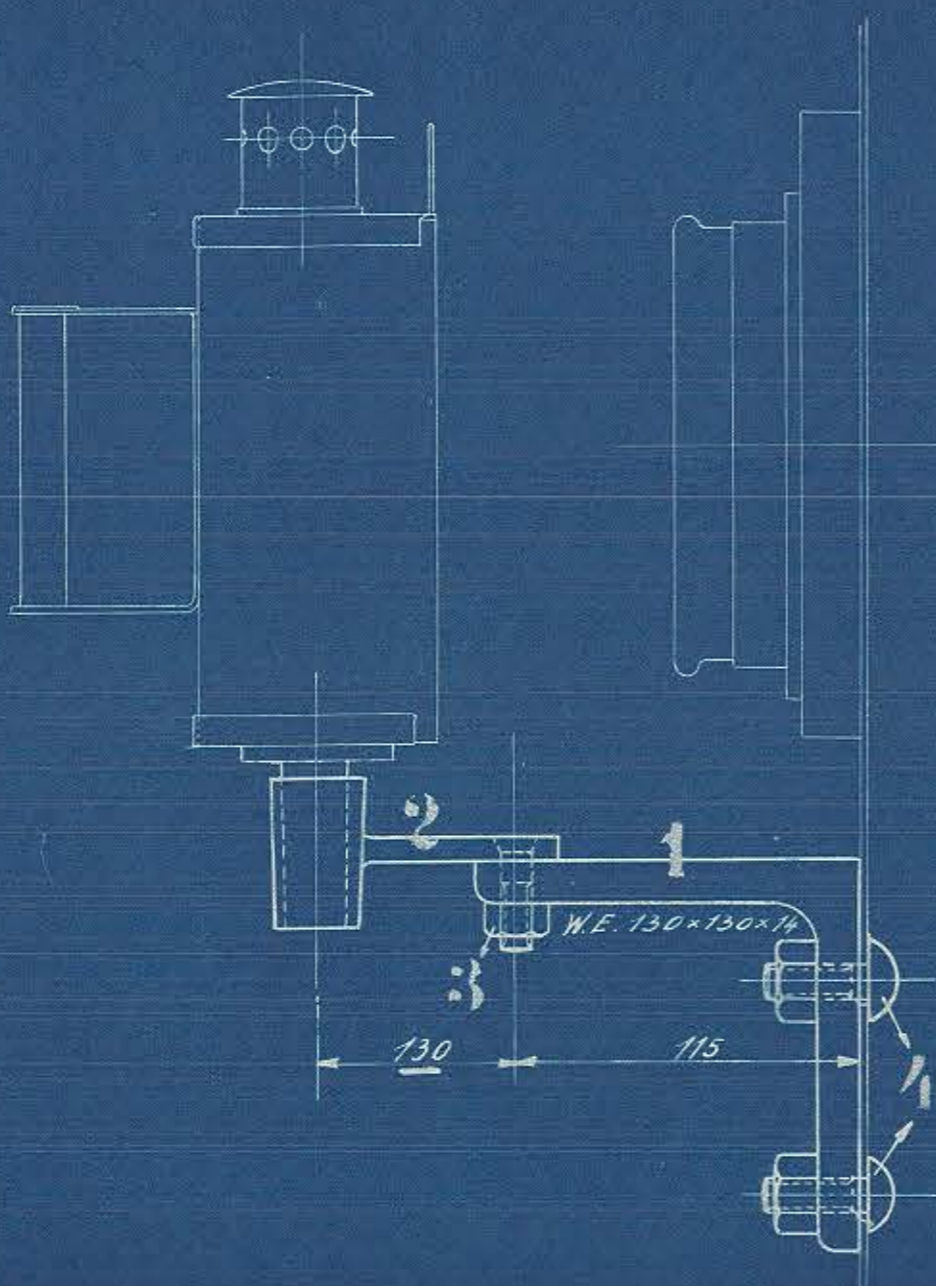


20227.



Schrauben, Muttern u. Schlüsselweiten nach dänischer Tabelle.



			5									
	2	Schrauben 1/2" m. M.	4	Fl. E.								
	1	vers. Schraube 1/2" m. M.	3	Fl. E.								
	1	Laternenhalter	2	Fl. E.								
	1	W. E. 130x130x14	1	Fl. E.								
c	b	a	Benennung	Teil	Werkstoff	Bemerkungen	Modell od. Gesenk	Werkzeug	Schablone	roh fertig	Arbeitsverteilung	
Ohne Bearbeitungszugabe			Mit Bearbeitungszugabe			Sonderbearbeitung			Hauptzeichnung an:			
Nicht bearbeiten			Kratzen	Schruppen	Schlichten	Bearbeitungsart will. eingetragen			2. Ausfertigung an:			
Zeichnung ist genehmigt mit Schrb. vom							Gesch. Nr.			3. Ausfertigung an:		
Änderungen			geändert			Zugehörige Zeichnungen:			Aufschrift			
Nr.	Teil	Art der Änderung	Schrb. Nr.	Datum	von	am	gegr.	Nr.				
Datum			Name									
Gezeichnet	29. 8. 24.		Hauptk.			1-B-1 H. T. Lot.			HENSCHEL & SOHN G.m.b.H.			
Gepaust									CASSEL.			
Geprüft									Abteilung: III			
Normgeprüft												
Maßstab: 1:2,5; 1:1				Maße in mm		Ursprung: 20.2.27/29						

Laternenstütze für Druckmesser.

24.08.