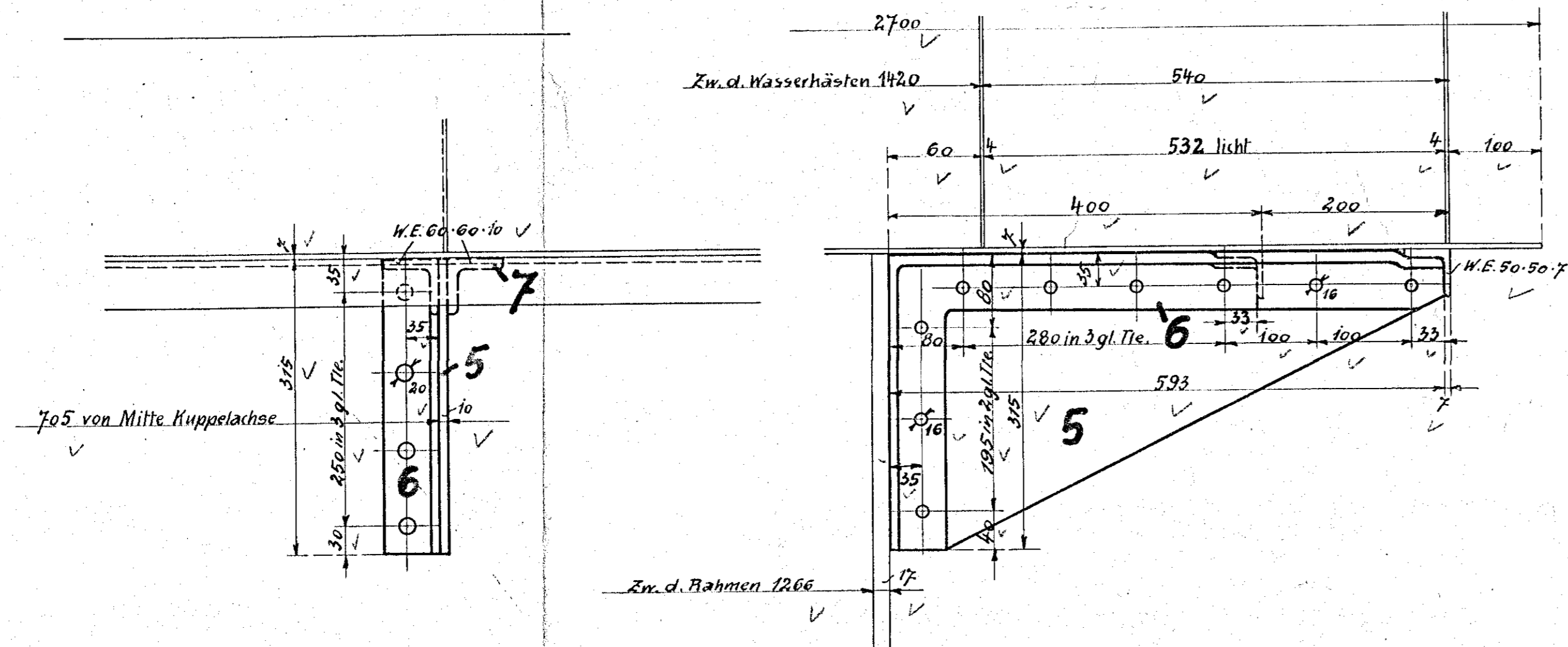
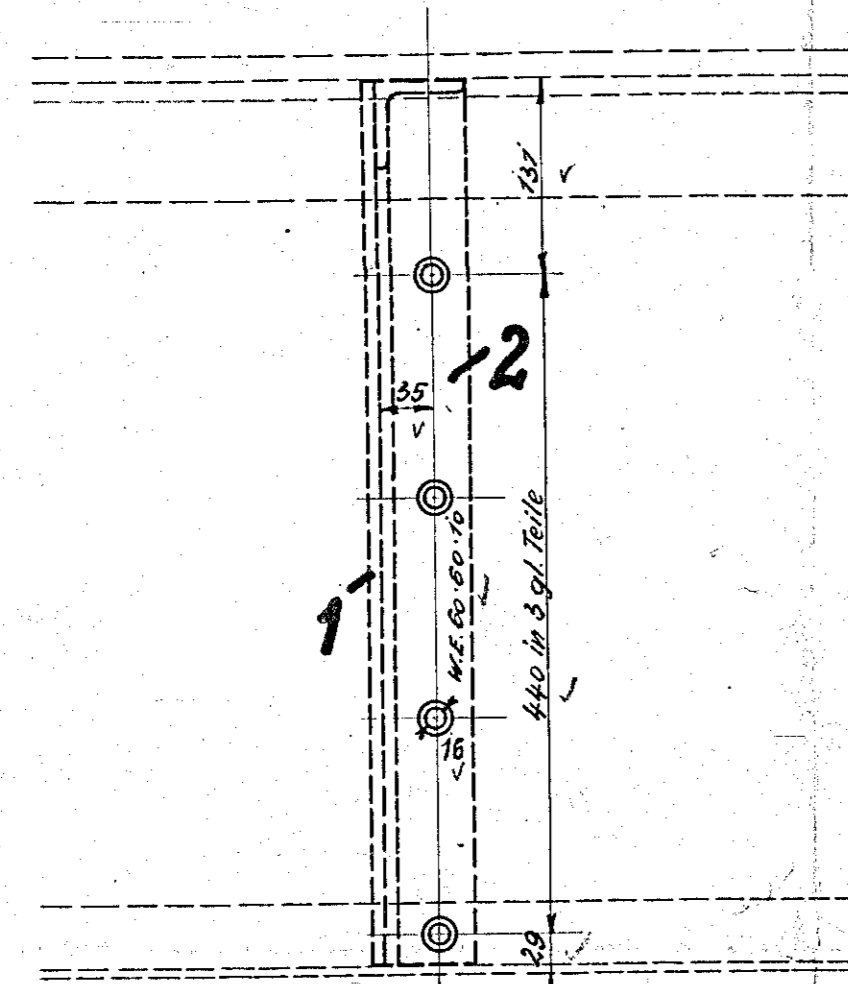
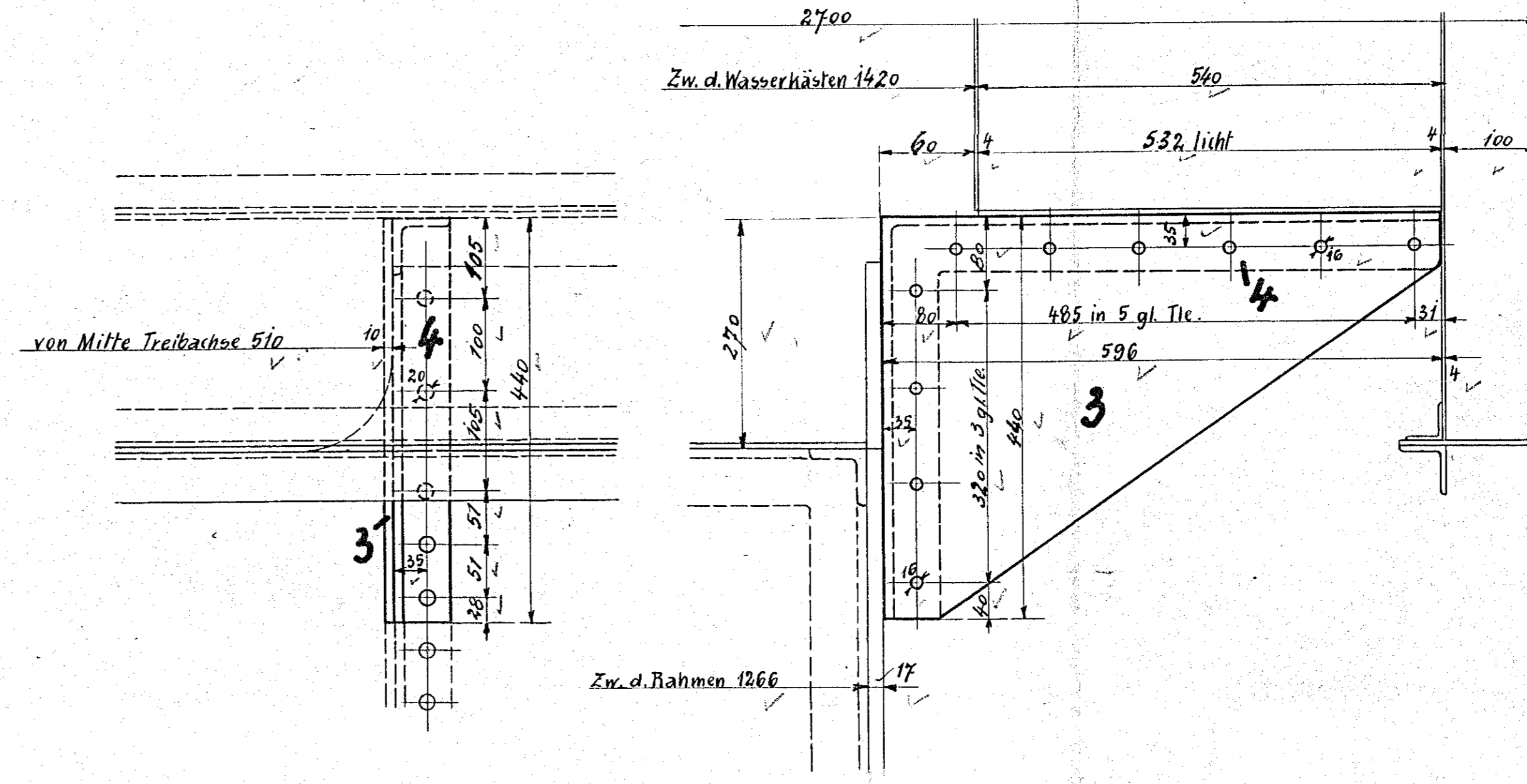
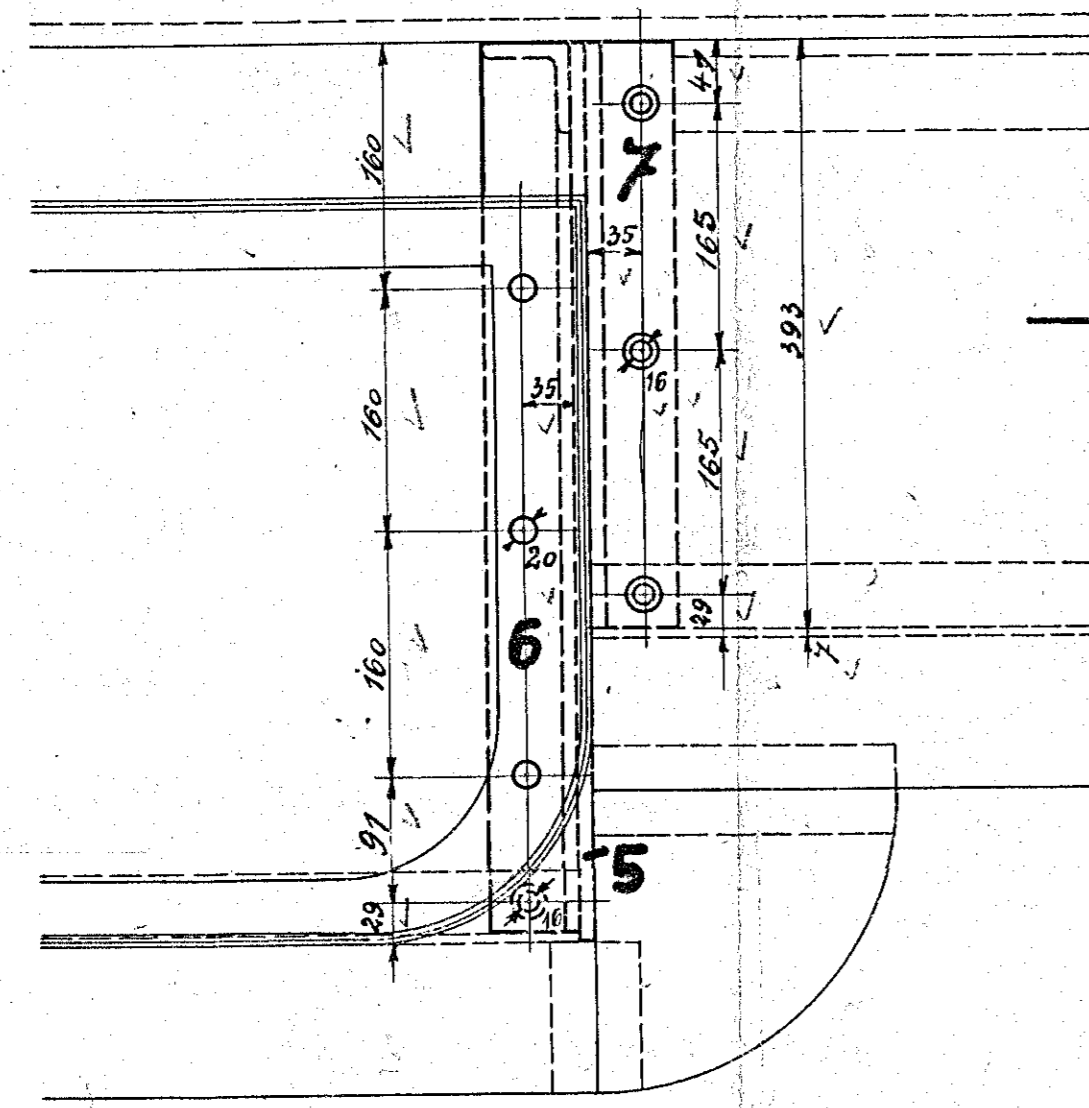


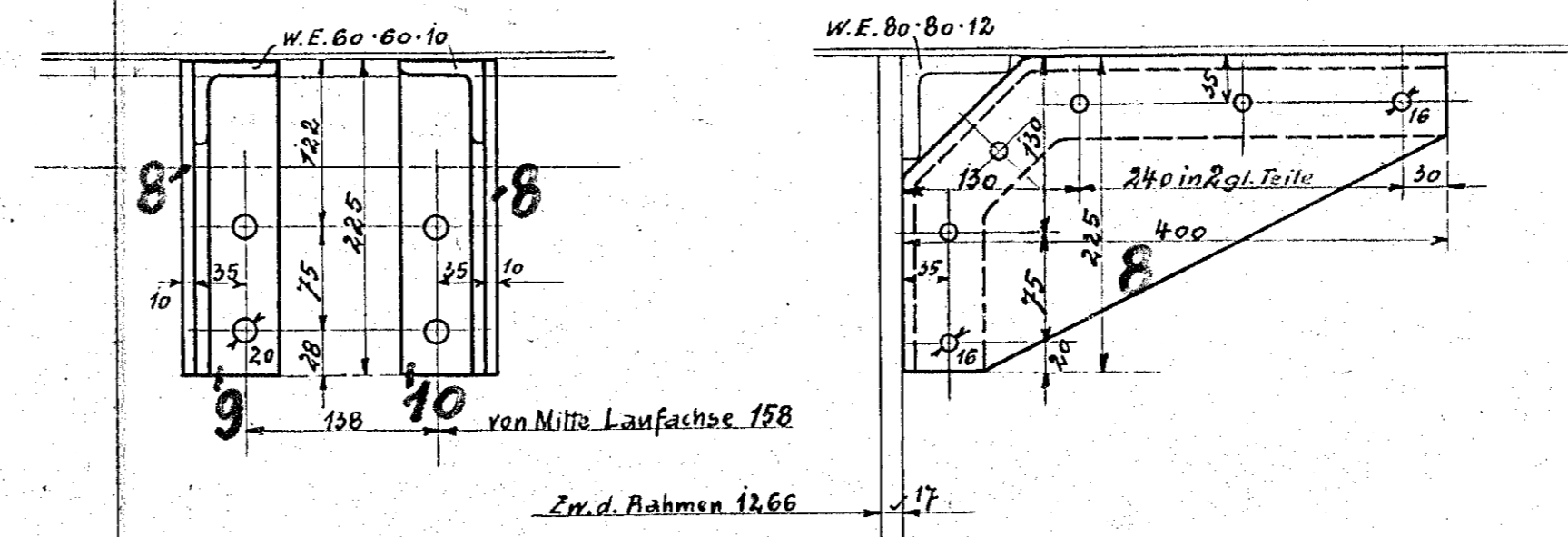
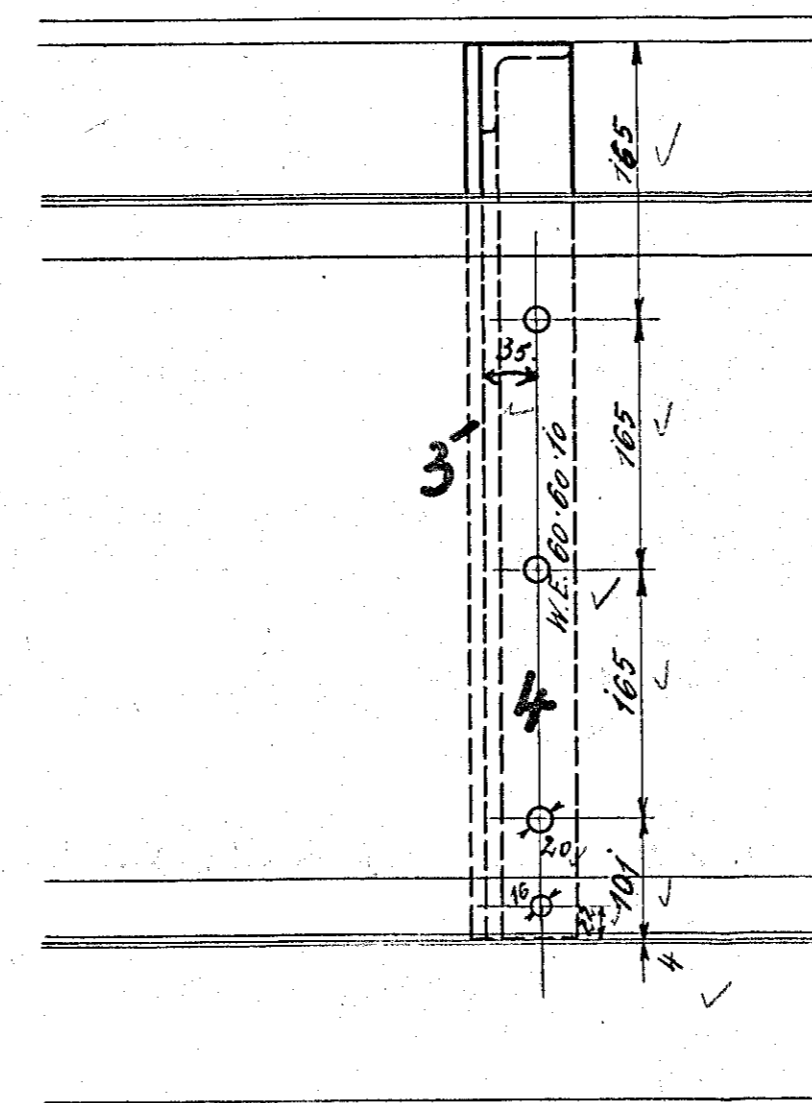
Laufblechträger hinter Treibachse



Laufblechträger vor Kuppelachse

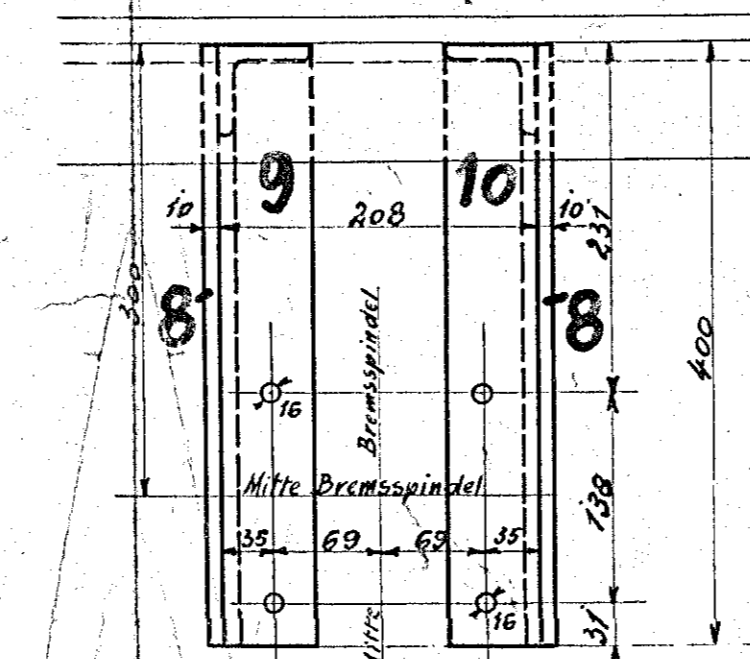


Laufblechträger vor Treibachse



Träger hinter Laufachse für Bremspendel

fallen fort!



Stückzahl	Benennung	Teil	Werkstoff	Bemerkungen	Modell	Werkzeug	Schablone	roh	fertig	Arbeitsverteilung
0	W.E. 60-60-10	10	W.E.							
0	W.E. 60-60-10	8	W.E.							
0	Bleche	3	W.E.							
2	W.E. 60-60-10	29	W.E.	1st. rechts						
2	W.E. 60-60-10	6	W.E.	1st. links						
2	Bleche	6	W.E.	1st. rechts						
2	W.E. 60-60-10	4	W.E.	1st. links						
2	Bleche	3	W.E.	1st. rechts						
2	W.E. 60-60-10	2	W.E.	1st. links						
2	Bleche	2	W.E.	1st. rechts						
2	W.E. 60-60-10	2	W.E.	1st. links						
2	Bleche	7	W.E.							

Stückzahl	Benennung	Teil	Werkstoff	Bemerkungen	Modell	Werkzeug	Schablone	roh	fertig	Arbeitsverteilung
0	W.E. 60-60-10	10	W.E.							
0	W.E. 60-60-10	8	W.E.							
0	Bleche	3	W.E.							
2	W.E. 60-60-10	29	W.E.	1st. rechts						
2	W.E. 60-60-10	6	W.E.	1st. links						
2	Bleche	6	W.E.	1st. rechts						
2	W.E. 60-60-10	4	W.E.	1st. links						
2	Bleche	3	W.E.	1st. rechts						
2	W.E. 60-60-10	2	W.E.	1st. links						
2	Bleche	2	W.E.	1st. rechts						
2	W.E. 60-60-10	2	W.E.	1st. links						
2	Bleche	7	W.E.							

Gezeichnet	Datum	Name	Hauptzeichnung an:
Gepausf	10.11.22	1B1-M-T-L	2. Ausfertigung an:
Gepprüft	17.11.22		3. Ausfertigung an:
Normgeprüft			4. Ausfertigung an:

Gezeichnet	Datum	Name	Hauptzeichnung an:
Gepausf	10.11.22	1B1-M-T-L	2. Ausfertigung an:
Gepprüft	17.11.22		3. Ausfertigung an:
Normgeprüft			4. Ausfertigung an:

Laufblechträger. 14.09