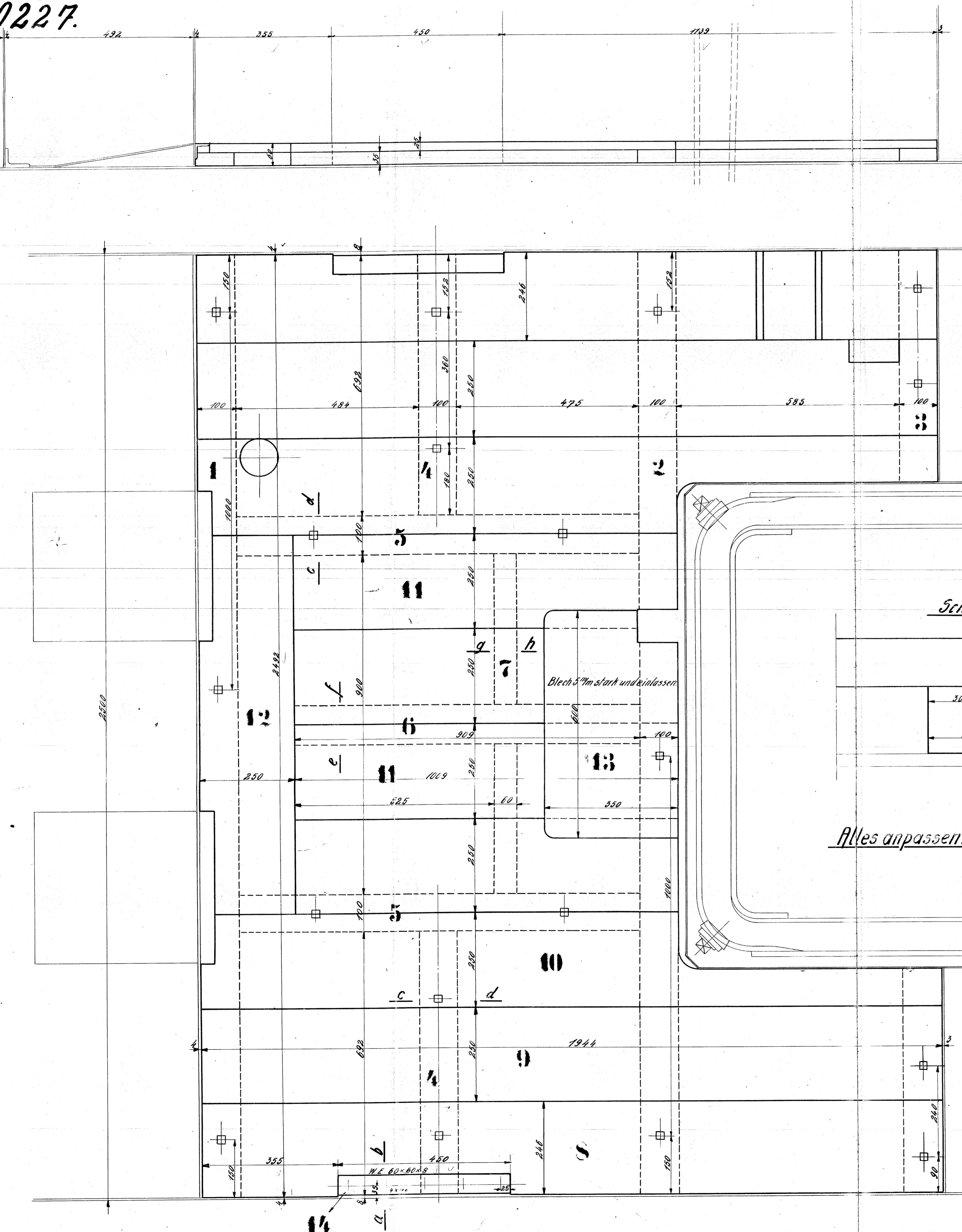
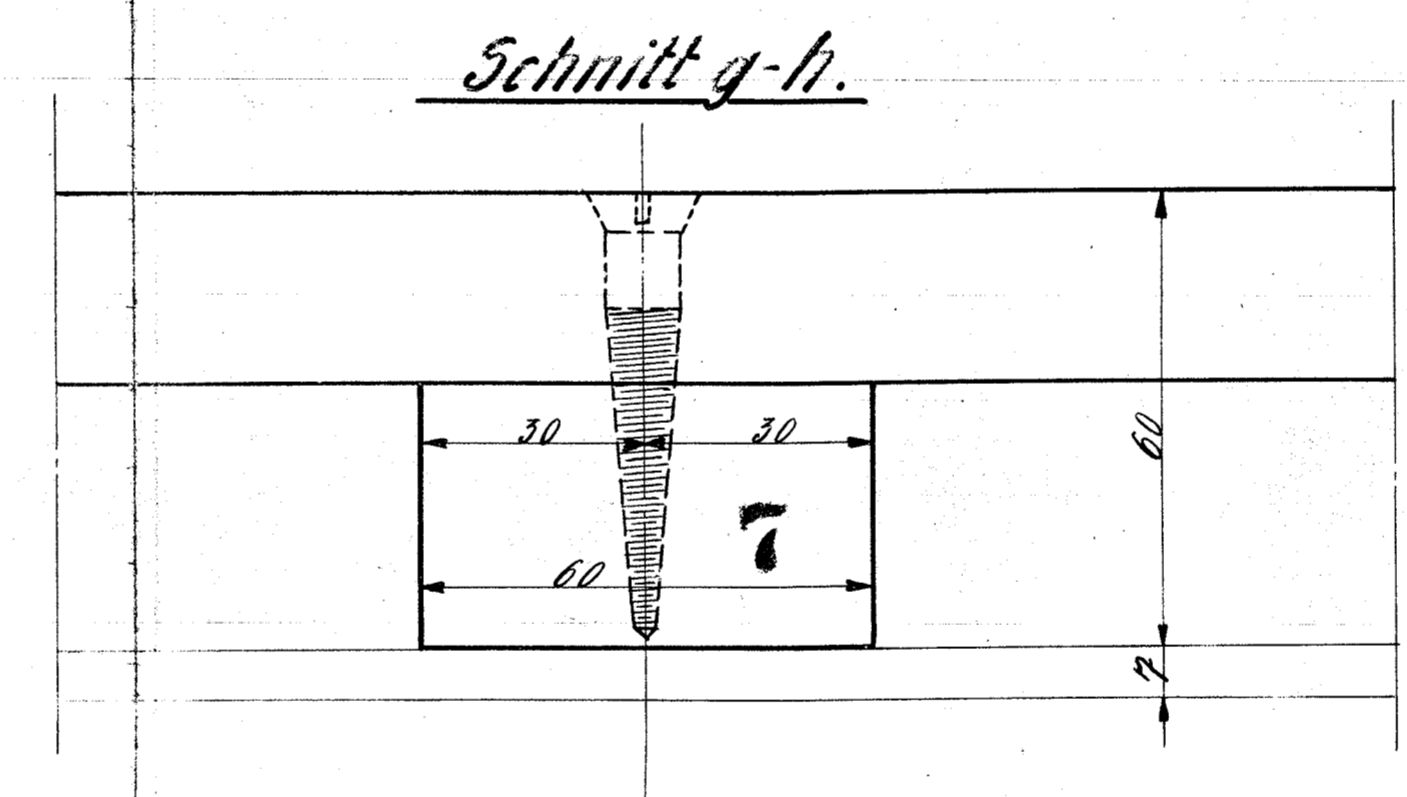
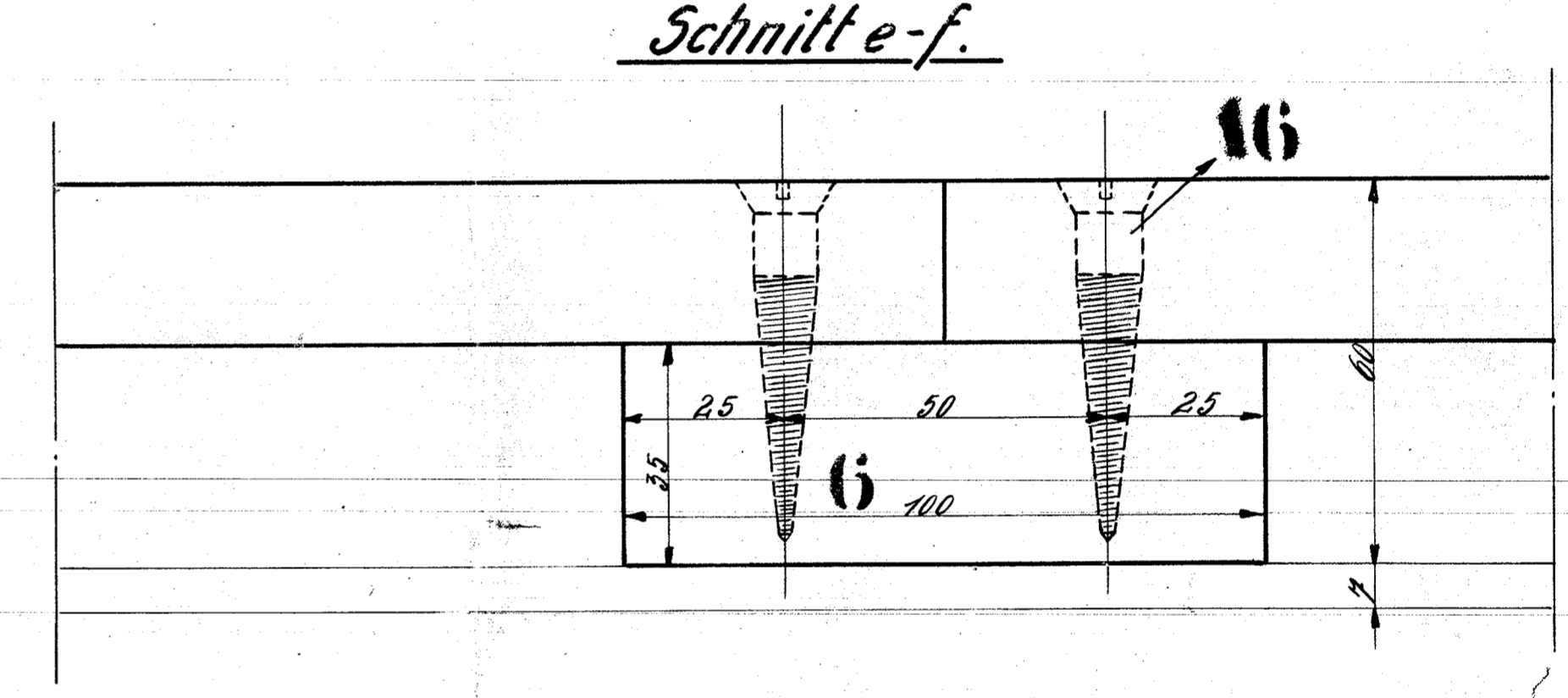
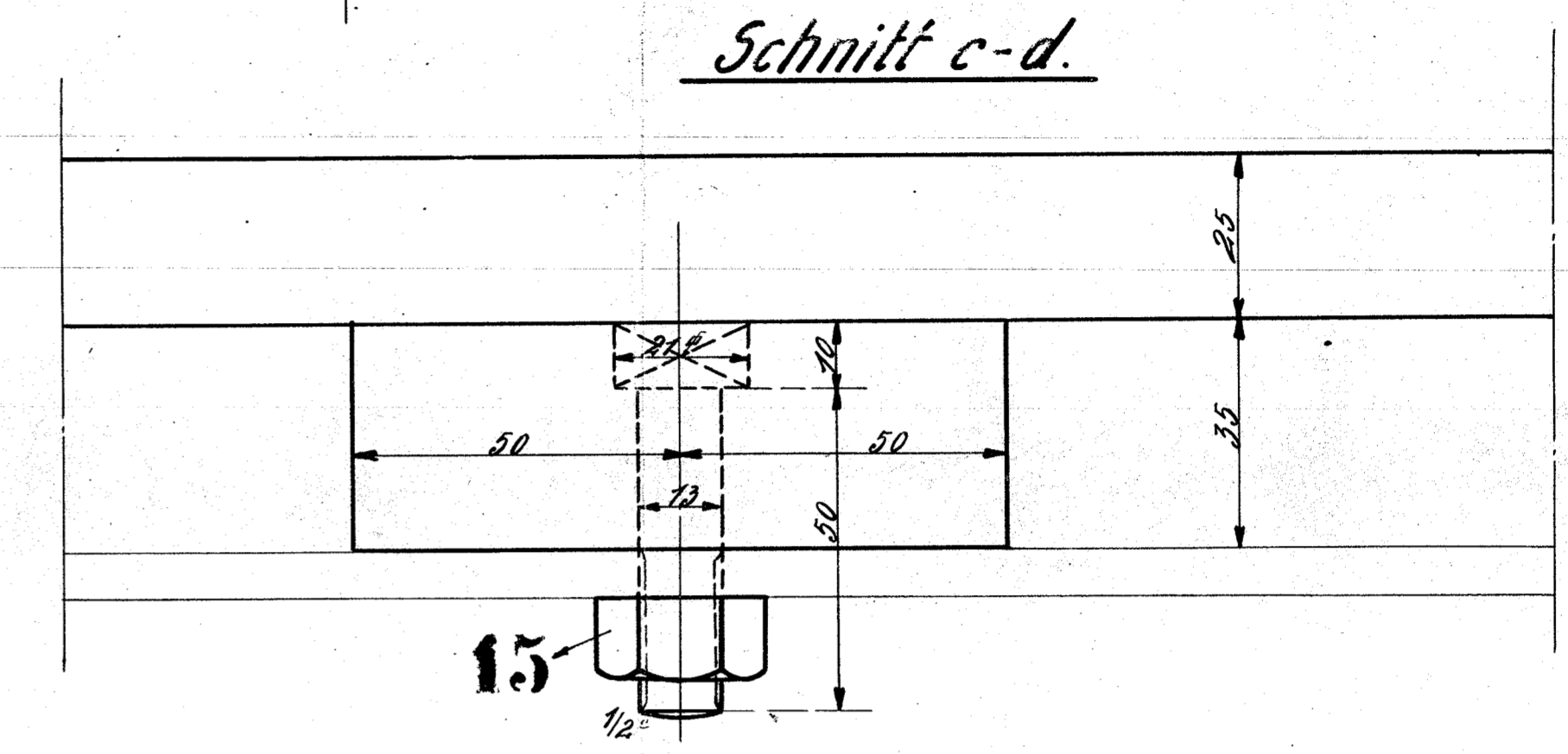
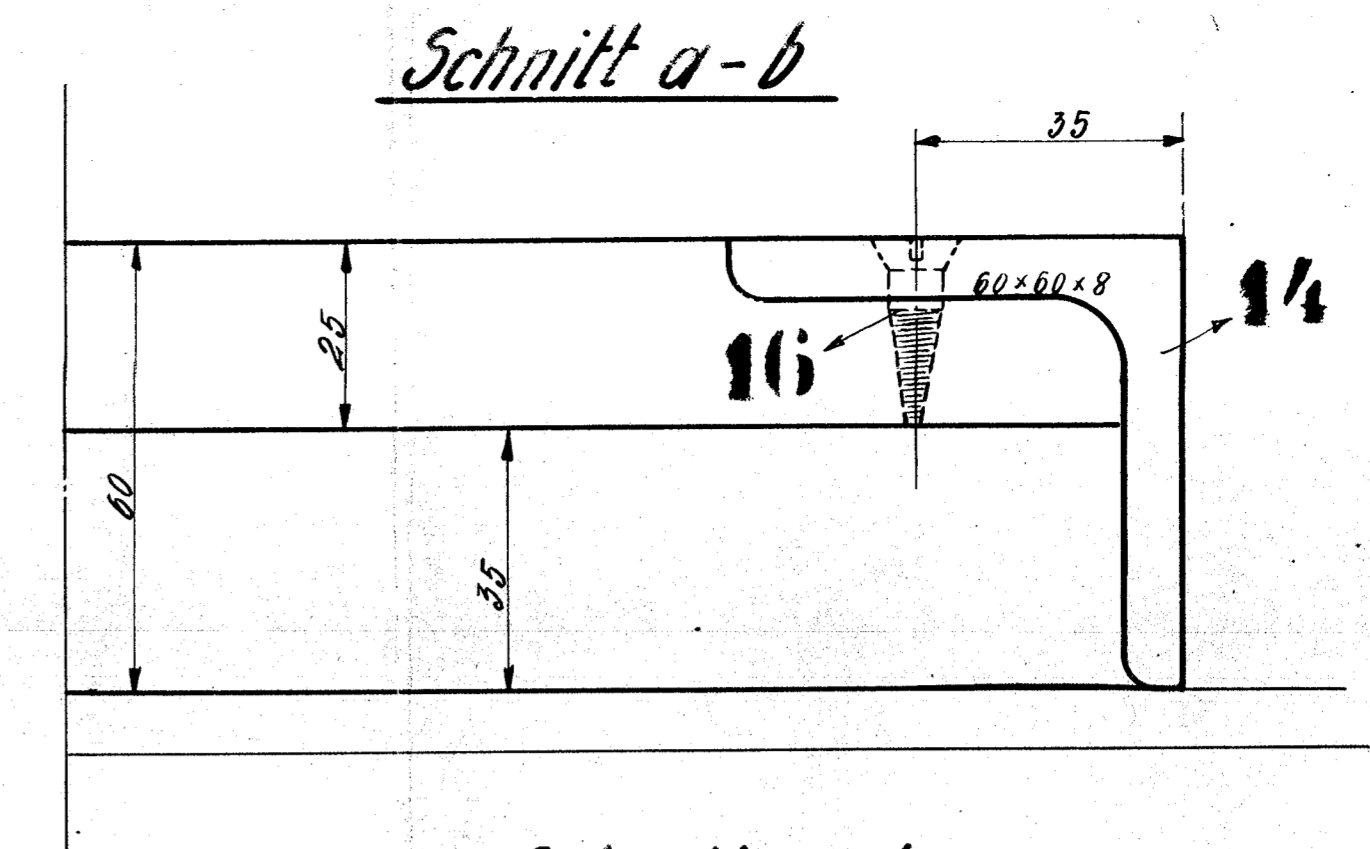


20227.



*Alles anpassen.*

*Schrauben, Muttern und Schlüsselweiten nach dänischer Tabelle.*



Stückzahl	Benennung	Teil	Werkstoff	Bemerkungen	Modell od. Gesenk	Werkzeug/Schablone	roh fertig	Arbeitsverteilung
Diverse Holzschrauben versch.	16							
18	Schrauben m. Muttern	15	Fl.-E.				193 B	E
2	W.E. 60x60x8	14	Fl.-E.					J.P.L.
1	Blech	13	Fl.-E.					L
1	Brett	12	Holz					T
4	Bretter	11	Holz					
2	Bretter	10	Holz					
2	Bretter	9	Holz					
2	Bretter	8	Holz					
2	Unterlagen	7	Holz					
1	Unterlage	6	Holz					
2	Unterlagen	5	Holz					
2	Unterlagen	4	Holz					
2	Unterlagen	3	Holz					
1	Unterlage	2	Holz					
1	Unterlage	1	Holz					

c 3 a		Benennung		Teil	Werkstoff	Bemerkungen	Modell od. Gesenk	Werkzeug/Schablone	roh fertig	Arbeitsverteilung
Stückzahl										
Ohne Bearbeitungszugabe	Mit Bearbeitungszugabe	Sonderbearbeitung		Hauptzeichnung an: L						
Mitl. bearbeitet	Kratzen	Schruppen	Schlichten	2. Ausfertigung an: T						
Zeichnung ist genehmigt mit Schr. vom				Gesch. Nr.		3. Ausfertigung an: 887				
Nr.	Teil	Art der Änderung	(Schr. Nr.) Datum	geändert von	am	gepr.	Nr.	Zugehörige Zeichnungen: Aufschrift.		

Datum	Name	1-B-1 H.T. Lok.		HENSCHEL & SOHN G.m.b.H. CASSEL. Abteilung: VII	
Gezeichnet	4.2.24. H. H. H.				
Gepasst					
Geprüft					
Abgestimmt	6.1.24. J.L.				

Maßstab: 1:5, 1:1 Maße in mm Ursprung: 20227/29

**Führerhausbodenbelag.**

**15.10**