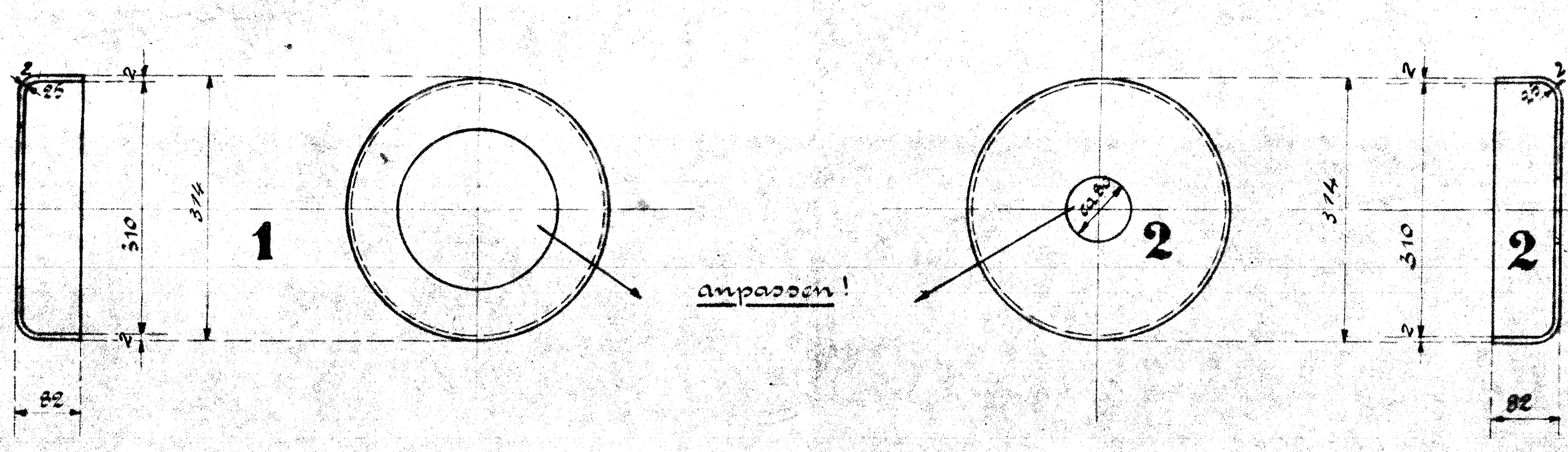


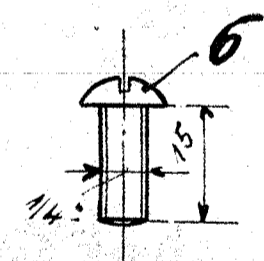
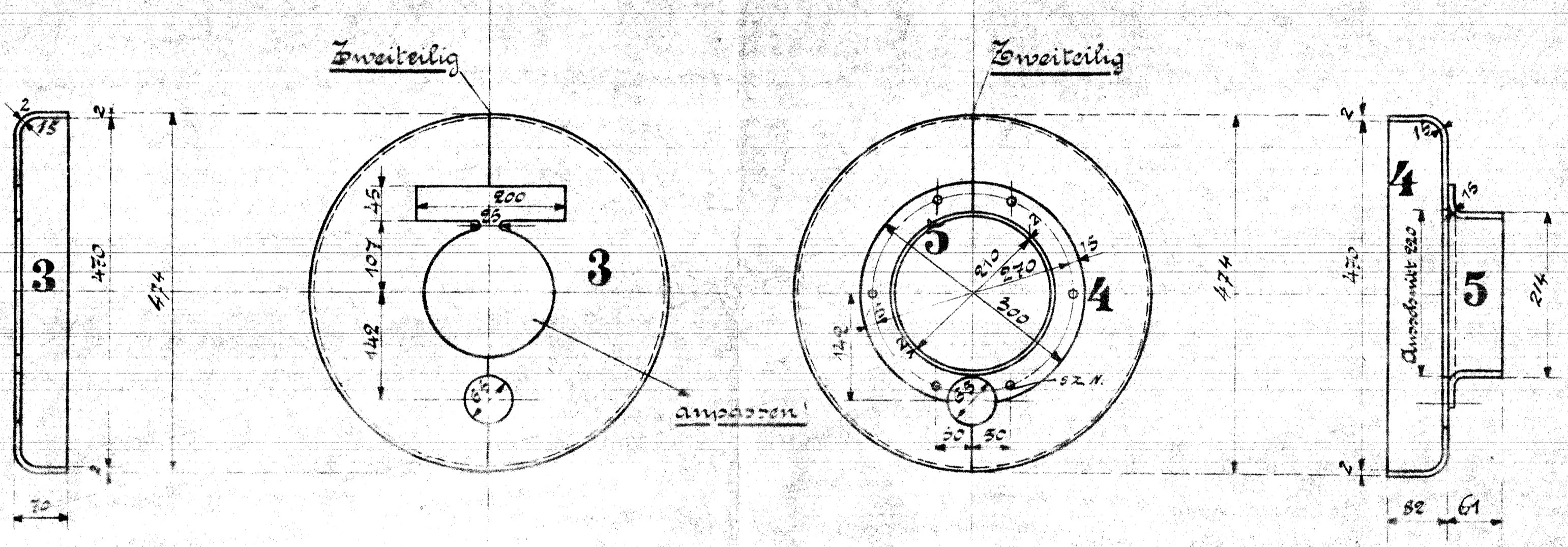
Bekleidungskappe für hint. Schieberkasten deckel

Bekleidungskappe für vorn Schieberkastendeckel.



Bekleidungskappe für hint. Cylinderdeckel

Bekleidungskappe für vorderen Cylinderdeckel.



Ausführung für eine Lokomotive					Materialbestellung für 1 Lokomotive		Fertig Gewicht
Stück zahl	Benennung	Nummern	Material	Werkstoff	Zeichn. Pos.	Dimensionen und Modellzeichnungen	Rg.
2	Bekleidungskappen hinten	1	Fl. E.				
2	" " vorn	2	" "				
2	" " zweiteilig hinten	3	" "	L			
2	" " vorn	4	" "				
2	" Cylinder vorn	5	" "				
48	Schraubchen 1/4"	6	" "			Bohr 49 H	L 4.5 37 P

HENSCHEL & SOHN
CASSEL

Bekleidungskappen für
Cylinder u. Schieberk. Deckel.

Bekleidungskappen für
Cylinder u. Schieberk. Deckel
z.d. 1B1-Heißd.-Tender-Lokomotive.
Fabr. N^o 20227/29 18.18