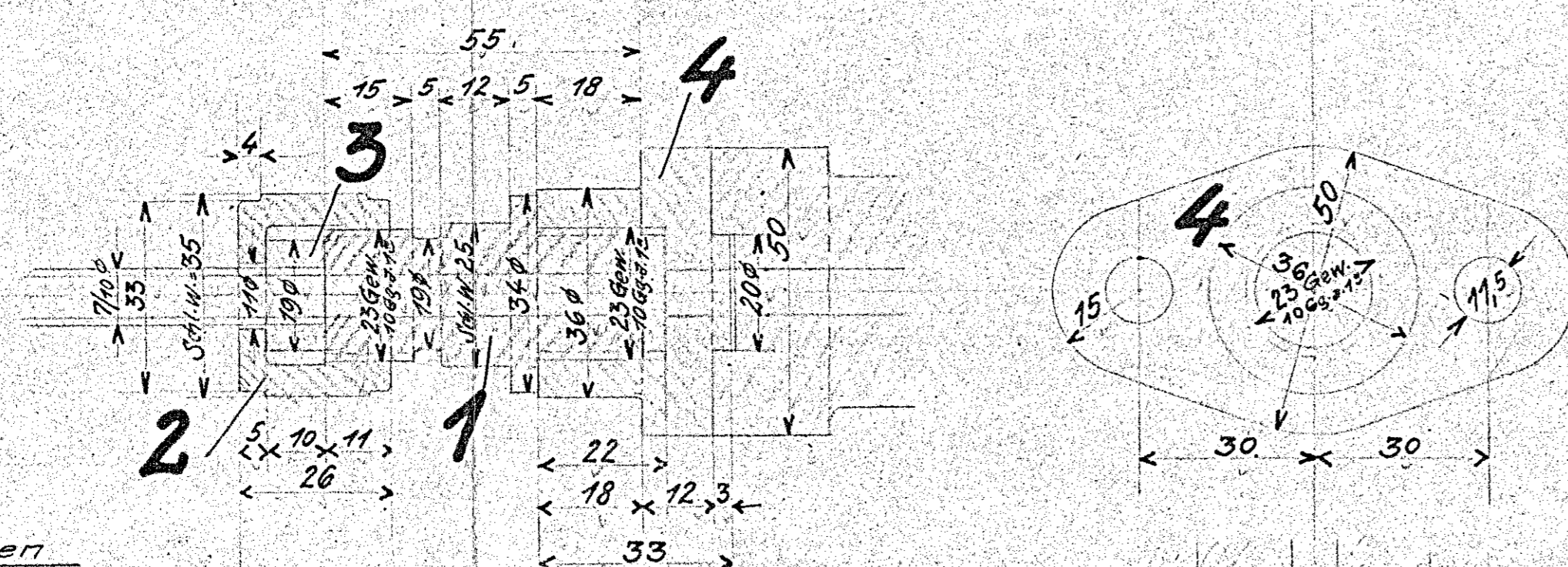
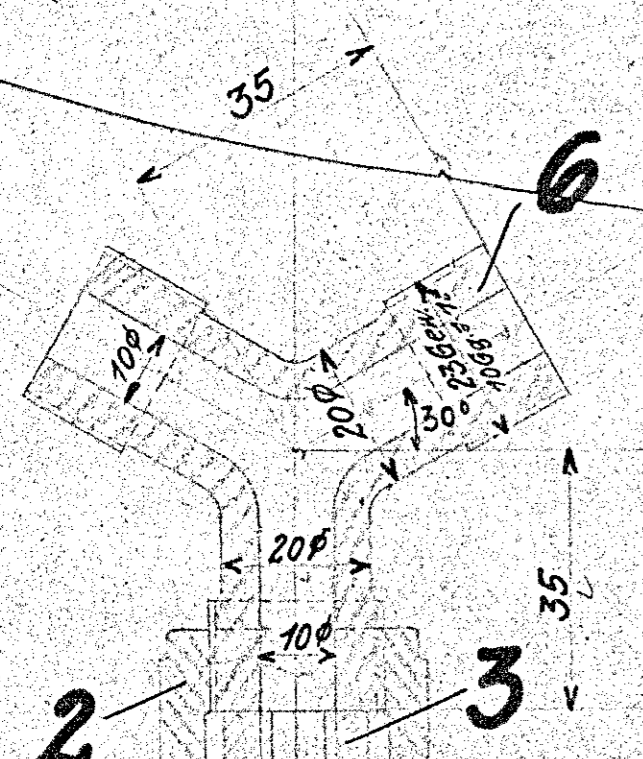


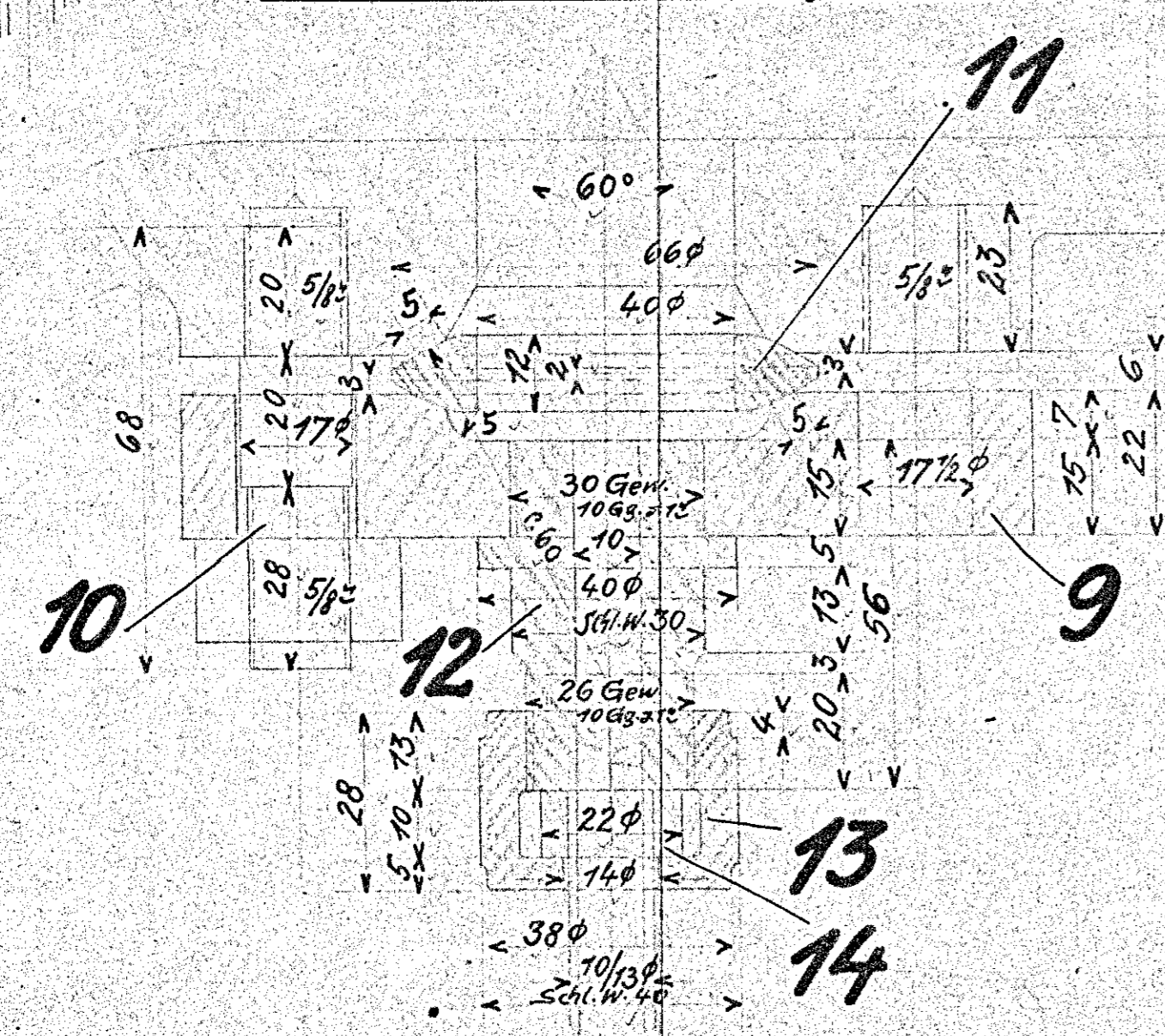
2 Verschraubungen für Kolbensmierung
4 mit Flansch f. Schiebersmierung



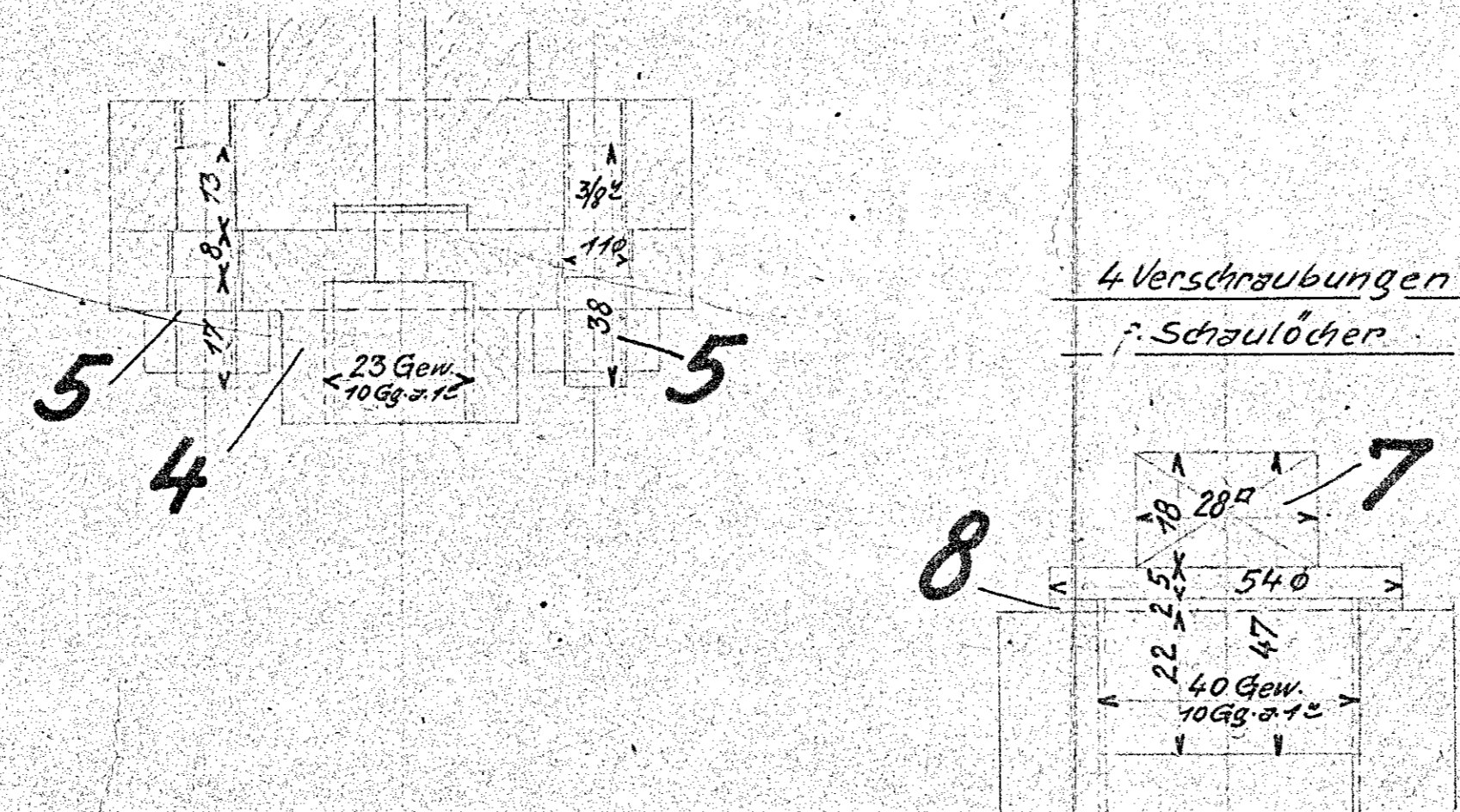
2 Verteilungstützen
f. Schieberkastenschmierlg.



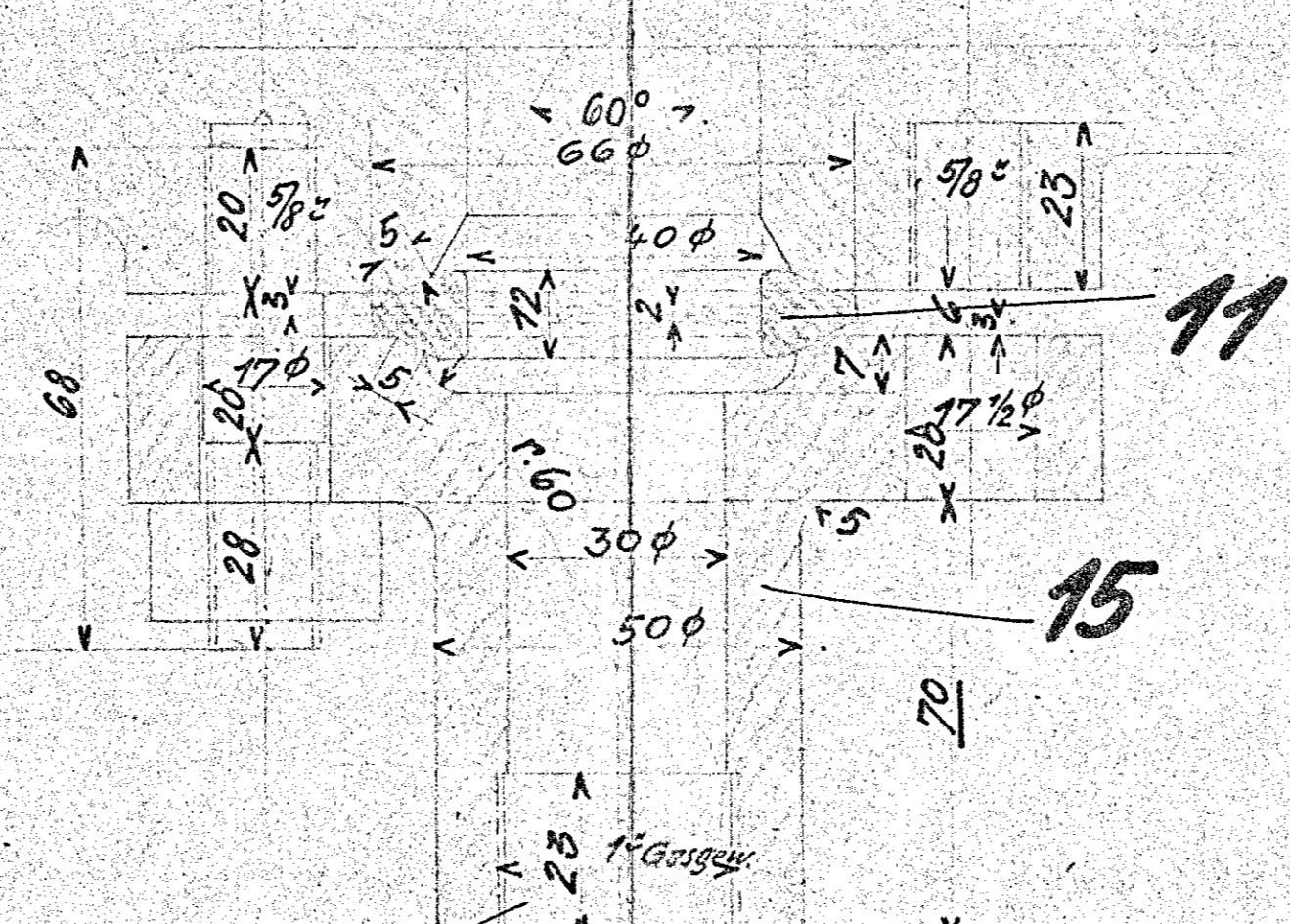
1 Anschlussstützen f. Schieberkastenmanometer
am hint. Flansch d. rechten Zylinders



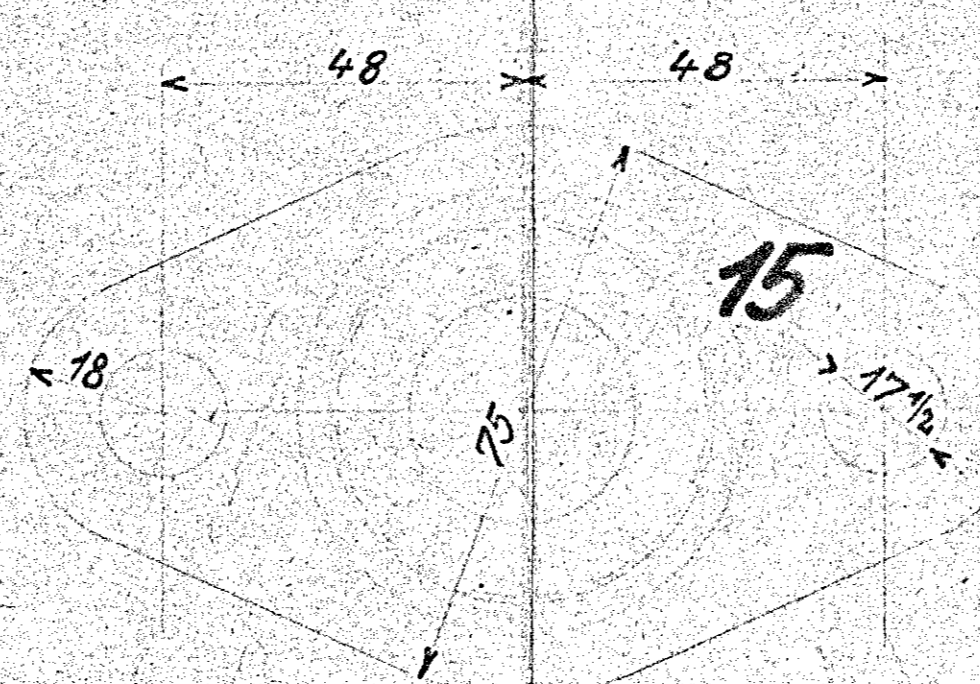
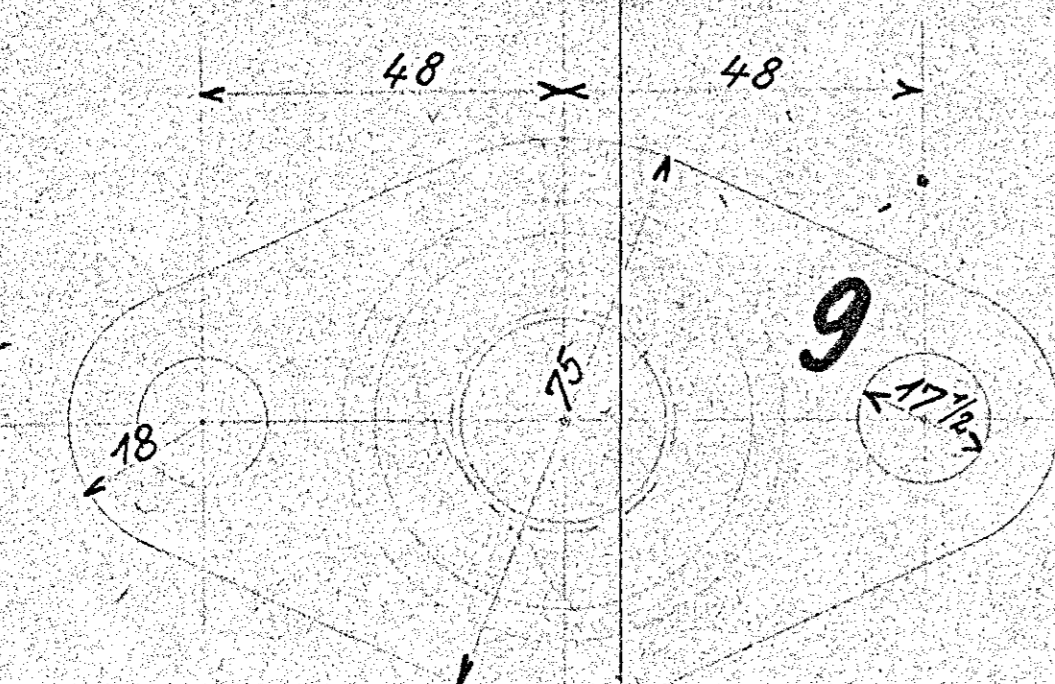
4 Verschraubungen
f. Schaulöcher



1 Anschlussstützen f. Pyrometer
am hint. Flansch d. linken Zylinders



Gew. nach d. Pyrometer
schneiden!



Rotguß: 88 Kupfer
10 Zinn
2 Phosphorkupfer

Schrauben, Muttern u. Schlüsselweiten
nach dänischer Tabelle.

1	Stützen	15	FE.	Vorr. 4068 roh						DE
1	Bundring	14	FE.	" 3258						
1	Überwurfmutter	13	R.G.		Stange					PE
1	Verschraubung	12	R.G.		"					PE
2	Linien Nr. 6	11	R.G.	Vorr. 753						
4	Stiftschrb. 5/8" m.M.	10	FE.							xx 115 115
1	Flansch	9	FE.							xx 115 115
4	Dichtungen	8	Kling.							xx 115 115
4	Verschraubungen	7	R.G.	Vorr. 827 H						xx 115 115
2	Verteilungstützen	6	R.G.	Vorr. 843 1/2						xx 115 115
8	Stiftschrb. 3/8" m.M.	5	FE.							xx 115 115
4	Flansche	4	FE.							xx 115 115
12	Bundringe	3	FE.	Vorr. 339						xx 115 115
12	Überwurfmutter	2	R.G.							xx 115 115
6	Verschraubungen	1	R.G.							xx 115 115
G.D.A.	Benennung	Teil	Werkstoff	Bemerkungen	Modell od. Gesenk	Werkzeug/Schablone	roh fertig	Arbeitsverteilung		
Stückanzahl										
Ohne Bearbeitungszugabe	Mit Bearbeitungszugabe	Sonderbearbeitung								
Zeichnung ist genehmigt mit Schr. vom				Gesch. Nr.		Hauptzeichnung an:				
Nr. / Teil / Art der Änderung				geändert (Schr. Nr. / Datum) von am / geg.:		Zugehörige Zeichnungen:				
						1907 Zylinder				
Gezeichnet	Datum	Name								
Gepasst										
Geprüft										
Nachgeprüft										
Maststab: 1:1			Maße in mm		Ursprung: 20.227/29					
1B1-H-T-L.							HENSCHEL & SOHN G.m.b.H. CASSEL. Abteilung: L.B.3			
Stützen u. Verschraubung z. Zylinder.							19.54			