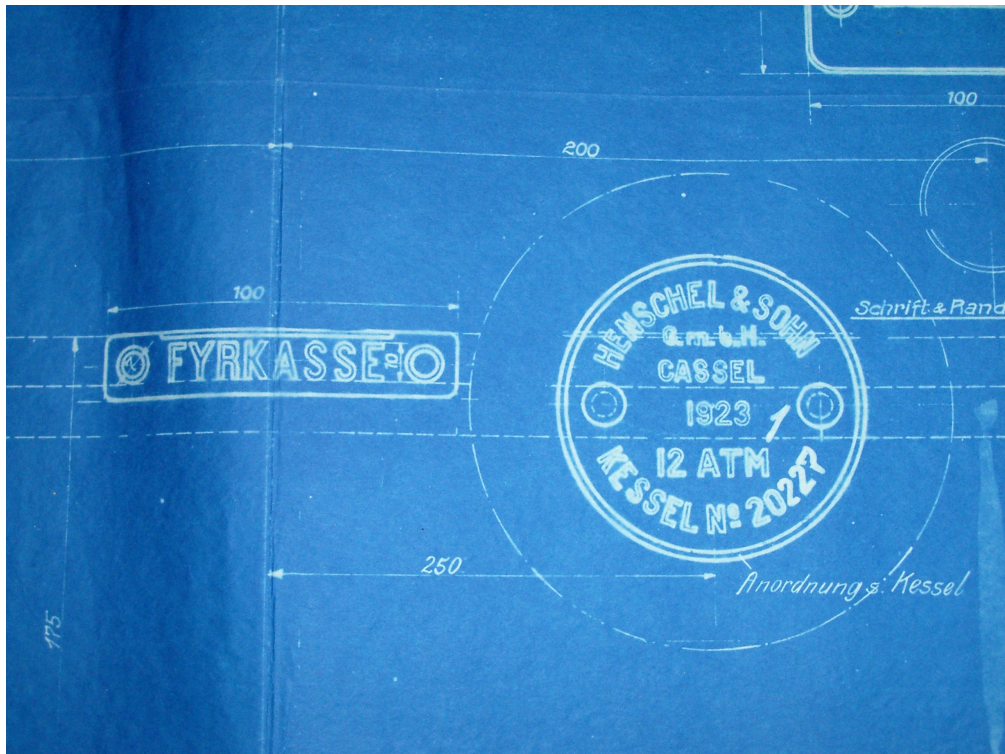


# Oversigt over tegninger til

## SB 1 - 3



Henschel & Sohn

Byggenummer 20227-20229

2,01 Dampfkessel  
2,03 Kumpelbleche  
2,11 Feuerbüchse  
2,12 Rohrteilung  
2,19 Bodenring  
2,20 Feuerlochring  
2,22 Dom  
2,27 Wasserabscheider im Dom  
2,30 Deckenstehbolzen  
2,32 Blechanker an stehk. Rückwand u. Rauchkammer - Rohrwand  
2,36 Queranker  
2,46 Bodenanker  
3,01 Seitl. Stehkesselträger  
3,08 Feuertür  
3,11 Feuerlochschröner  
3,12 Feuerschirm  
3,14 Rost mit Anordnung  
3,34 Waschluker mit Pilz  
3,35 Reinigungsschraube  
3,37 Schmelzpfropfen  
3,44 Reglerkopf m. Schieber  
3,440 Teile z. Reglerkopf  
3,45 Reglerknierrohr  
3,47 Reglerrohr  
3,48 Reglerstopfbuchse  
3,49 Reglerwelle u. Handhebel  
3,51 Halter für Reglerwelle u. Dampfernehmerrohr  
3,54 Rohre im Kessel  
3,57 Untersatz z. Sicherheitsventil  
3,58 Untersatz z. Wasserstandsanz.  
3,59 Untersatz z. Kesselspeiseventil  
4,02 Dampfernahmestutzen  
4,05 strahlpumpendampfventil  
4,13 Kesselspeiseventil  
4,17 Kesselablasshahn  
4,20 Sicherheitsventil (Coale)  
4,24 Dampfweife  
4,25 Pfeifenhahn  
4,28 Wasserstandsanzeiger  
4,31 Wasserstandsschutz  
4,36 Druckmesserhahn  
4,38 Eichdruckmesserhahn  
4,42 Dampfventil z. Hilfsbläser u. z. Schmierpresse  
4,49 Regulatorschmierhahn  
4,51 Flanche zur Rohrleitung der Strahlpumpe  
5,03 Rauchkammerträger  
5,06 Schornstein  
5,12 Dampfweife- und Ausströmrohre  
5,13 Flanche zu den Dampfweife- u. - aus - strömrohren  
5,14 Zwischenstutzen zum Einströmrohr  
5,17 Ausströmzweigrohr  
5,19 Standrohr  
5,22 Hilfsbläser u. Teile  
5,23 Funkenfänger  
5,31 Rauchkammertür  
5,32 Gussteile z. rauchk.-Tür  
5,33 Schmiedeteile zur Rauchkammertür  
5,36 Verschluss zur Rauchkammertür  
5,39 Ablaufrohr an der Rauchkammer  
6,02 Überhitzerrohre  
6,04 Dampfsammelkasten

7,01 Aschkasten  
7,09 Hintere Aschkastenklappe u. Funkensieb  
7,14 Mannloch zum Aschkasten  
8,01 Rahmenanordnung  
8,03 Rahmen stoss - u. bohrschablone  
8,06 Rahmenbleche  
8,09 Rahmenwinkel  
8,29 Gleitbahnträger  
8,33 Vord. & Hint. Bahnräumer  
9,01 Vorderer Pufferträger  
9,02 Hinterer Pufferträger  
9,09 Fusstritt am pufferbalker (Vorn)  
9,14 Kuhfänger  
10,11 Zughaken und zughakenführung  
10,26 Puffer  
10,31 Schraubenkupplung  
10,46 Sicherheitskupplung  
11,03 Federstütze u. Führung für Laufradsatz  
11,04 Tragfeder für Treib - Kuppel - und Laufachse  
11,10 Federspansschraubenträger  
11,12 Federspansschrauben  
11,17 Längsausgleichhebel für vorderen Radsatz  
11,18 Längsausgleichhebel für hinteren Radsatz  
11,180 Fangbügel zum Ausgleichhebel  
12,02 Trieb. -u. Kuppelradsatz  
12,06 Laufradsatz  
12,08 Triebzapfen, Kuppelzapfen und Gegenkurbeln  
12,16 Achslager  
12,25 Achslagerdeckel  
12,30 Schmierpolster für Trieb, Kuppel & laufachslager  
12,32 Achslagerführung für Trieb- & Kuppelradsatz  
12,38 Achsgabelsteg u. stellkeil  
13,04 Rahmenverbindung zwischen Federstiftführung  
13,22 Anschlaf f. vord. & hint. Laufachse  
13,30 Lenkgestell  
13,36 vorderer Drehzapfen m. Lager  
13,37 Zapfen m. Lager f. Deichselgestell  
13,40 Radkasten  
13,44 Schmiergefäße  
13,51 Laufachslager  
13,52 Achslagerverbindungskstn. Zum Lenkgestell  
14,01 Laufblechanordnung  
14,09 Laufblechträger  
15,01 Führerhaus  
15,05 Bleche z. Führerhaus  
15,06 Winkel zum Führerhaus  
15,10 Führerhausbodenbelag  
15,12 Führerhausseitentür  
15,16 Drehfenster  
15,22 Schiebefenster in der Führerhausseitenw.  
15,23 Feste Fenster in Führerhausseitenwand  
15,31 Lüftungsklappen  
15,35 Luftklappe im Schutzdachhintervand  
15,36 Handstangen am Führerhaus  
15,40 Haken zum Abheben des Führerhaus  
15,41 Haken f. Feuergeräte  
15,43 Ablegeblech  
15,47 Hinterer Tritt  
15,51 Klappsitz im Führerhaus  
16,01 Wasserkasten  
16,04 Bleche z. Wasserkasten

16,05 Winkel z. Wasserkasten  
16,09 Wassereinlauf  
16,12 Mannloch im Wasserkasten (rund)  
16,13 Sieb zum Saugrohr  
16,19 Wasserkastenprüfhähne  
16,26 Luftrohr zum Wasserkasten  
16,29 Klammern f. Wasserkasten  
16,31 Wasserkasten Verbindungsrohr  
16,35 Handstangen für Wasserkasten  
16,42 Kohlenkasten  
16,44 Bleche z. Kohlenkasten  
16,45 Winkel z. Kohlenkasten  
16,50 Teile zum Kohlenkasten  
17,02 Sandkasten  
17,05 Teile zum Sandkasten  
17,15 Halter u. Flansche zu den Sandrohren  
17,22 Beschläge zum Werkzeugkasten  
18,01 Kesselbekleidung  
18,08 Dombekleidung  
18,09 Sicherheitsventilbekleidung  
18,090 Schutzblech z. Sicherheitsventil  
18,13 Zylinderbekleidung  
18,18 Bekleidungskappen für Zylinder u. Schieberk. Deckel  
18,22 Dampfrohrbekleidung  
19,01 Zylinder  
19,05 Schieberbuchse  
19,14 Vorderer Zylinderdeckel  
19,16 Hinterer Zylinderdeckel  
19,21 Vord. Schieberkastendeckel  
19,28 Vordere Kolbenstangenstopfbuchse  
19,29 Hintere Kolbenstangenstopfbuchse  
19,42 Druckausgleichventil  
19,44 Zylinderventil  
19,47 Zylinderentwässerungsleitung  
19,49 Zylindersicherheitsventil  
19,54 Stutzen u. Verschraubung z. Zylinder  
20,01 Kolben m. Stange  
20,05 Kreuzkopf  
20,10 Treibstange  
20,17 Gleitbahn  
20,20 Kuppelstange  
21,01 Steuerungsanordnung  
21,07 Kolbenschieber  
21,12 Schieberstange  
21,13 Schieberstangenverlängerung  
21,15 Hint. Schieberstangenführung  
21,21 Schieberschubstange und Hängeeisen  
21,24 Voreilhebel u. Lenkerstange  
21,26 Schwinge  
21,28 Schwingenlager  
21,32 Schwingenstange  
21,36 Steuerwelle m. Hebel  
21,38 Steuerwellenlager  
21,42 Steuerbock m. Halter  
21,49 Steuerhändel  
21,50 Steuerstange  
22,01 Bremsanordnung  
22,05 Wurfhebel u. Wurfhebelplatte  
22,050 Anschläge z. Wurfhebel  
22,12 bremswelle mit Hebel  
22,13 Bremswellenlager

22,16 Zwischenhebel mit Träger  
22,17 Bremszugstangen  
22,18 Bremszugstangen (senkrechte)  
22,23 Bremsbalken  
22,28 Bremsgehängeträger  
22,29 Bremsgehänge  
22,37 Bremsklotz  
22,41 Fangbügel zur Bremse  
22,47 Verlängerungsstang für Bremszylinder - Kolben  
22,56 Hauptluftbehälter mit Anschlussstutzen  
22,57 Halter zu den Hauptluftbeh.  
22,64 Stutzen u. Verschraubung zur Bremsleitung  
22,67 Rohrhalter z. Bremsleitg.  
22,76 Krümmer f. Abdampfrohr zum Luftsauger  
22,78 Dampfventil zum Luftsauger  
22,80 Schutzbleche für Luftbehälter u. Bremszylinderschläuche  
22,82 Halter für den Bremszyl.  
22,97 Halter z. Dobbelluftsauger  
23,01 Rohranordnung  
23,03 Aschkastenzug  
23,09 Anordnung des Zylinderventilzuges  
23,10 Führungsbock, Handhebel und Lager z. Zylinderventilzug  
23,11 Teile z. Zylinderhahnzug  
23,12 Sandkastenzug  
23,14 Pfeifenzug  
23,18 Zug zum Wasserstandszeiger  
23,50 Rohrverschraubungen  
23,54 Rohrhalter  
23,57 Handstangen u. untersätze am Kessel  
24,01 Halter zur Strahlpumpe  
24,040 Halter f. Laternenstütze a. vord.Puffertr.  
24,04 Laternenstütze  
24,05 Laternenstütze am hinteren Pufferträger  
24,06 Laternenstütze a. d. Rauchk.  
24,08 Laternenstütze für Druckmesser  
24,09 Laternenstütze z. Wass.  
24,11 Befestigung d. manometer  
24,14 Halter f. Rückschlagv.  
24,17 Schlittenwinde. Anordnung und Befestigung  
24,21 Schilderanordnung  
24,28 Firmenschild  
24,30 Kesselschild & anordnung der Schilder  
24,48 Signalscheibenhalter  
26,02 Dampfheizventil  
26,020 Stütze für Zug z. Dampfheiz.  
26,04 Dreiweg- u. Absperrhahn zur Dampfheizrichtung  
26,06 Halter zum Dreiweghahn der Dampfheizung  
26,070 Halter für Absperrhahn zur Dampfheizrichtung  
26,09 Flanche zur Dampfheizung  
26,21 Schmierpumpenanordnung  
26,23 Teile zum Schmierpumpenantrieb  
26,53 Teile zum Russausbläser  
26,54 Dampfventil z. Russausbläser  
28,02 Feuergeräte  
28,07 Schraubenschlüssel  
28,17 Werkzeuge

**Udover tegninger fra Henschel & Sohn, lå der sammen med disse følgende tegninger:**

Skorstensbælte (SFJ)

Renseklap og Forskruning

Smelteprop (SFJ)

Fyrkasse til Skagensbanens Loko Nr. 1-3

Rørvæg til Skagensbanens Loko Nr. 1-3

Renseprop med forskruning

Fyrhulsbeskytter

Grov oversigtstegning af SB 1-3

Sideventil Loko 23-26 (SFJ)

Bærefjedre for Driv- Kobbelt- og Løbeaksel, Skagensbanen

Tegning nr. 3.14, ristestænger SB 01-04-27

Ventil for udblæsning af Overhederrør

Bremsesaal SB 1-3

Fyrkasseplader til Skagensbanens Loko

Anbringelse af Overgangsbro på Loko Nr. 1-3 SB, 22-09-27

Overgang mel. Vogn og lok. SB 1-3, 16-02-28

Kofanger til loko 19-22 (muligvis også SFJ)

Nørresundby d. 15-03-2007, Michael Julsrud