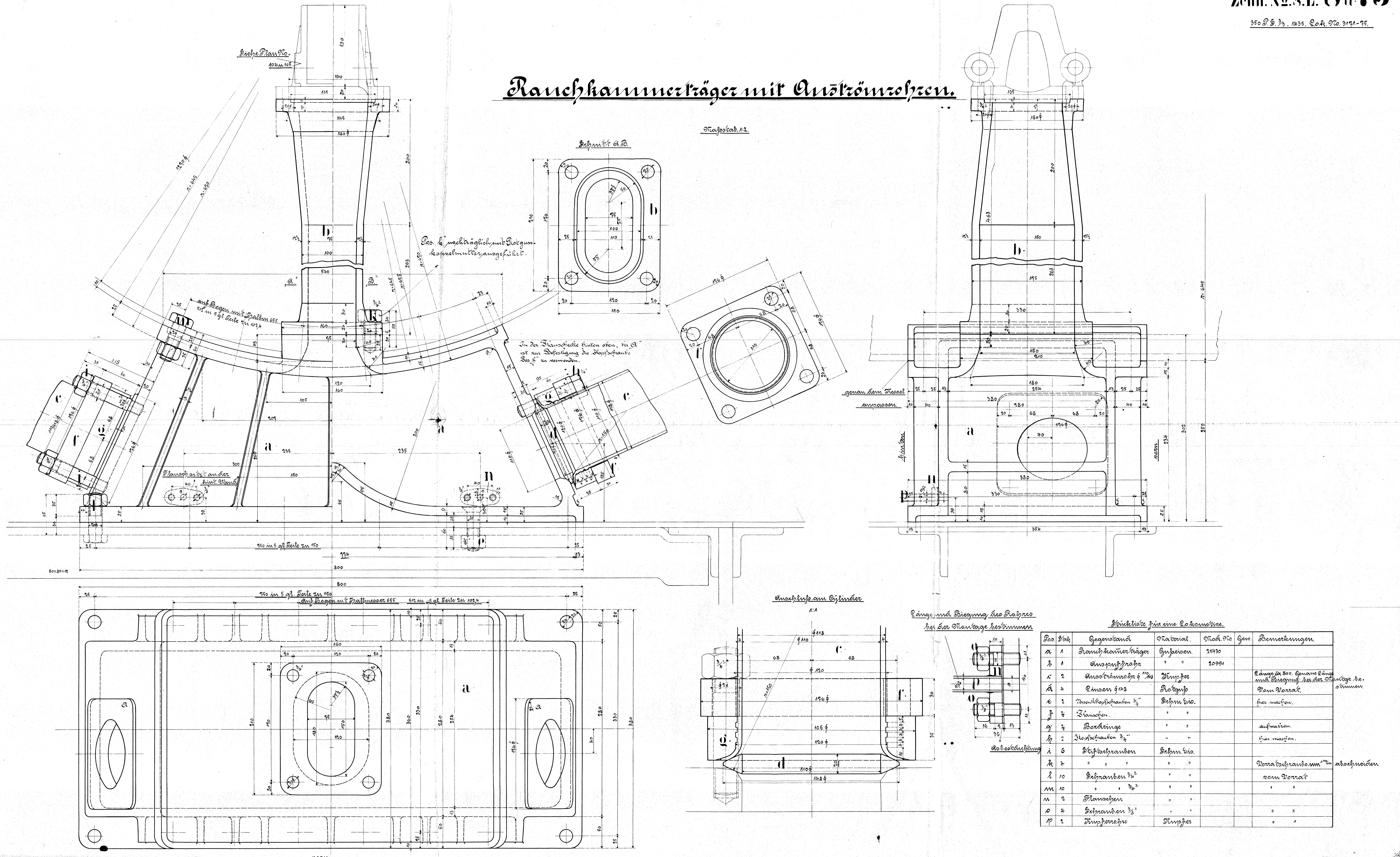


Rauchkammerträger mit Ausströmrohren.



Pos. k. nachträglich mit Bleigummi-
kopfmutter angeführt.

In der Flanschdicke hinten oben, bei A
ist zur Befestigung die Stopfschraube
Pos. f zu verwenden.

auf Träger mit Spaltmaß 655
ist in 5. gl. Seite zu 102,4

Flanschrand an der
Einst. Wand

Ansicht am Zylinder

Länge mit Berechnung des Drehmoments
bei der Trennung bestimmen

Stückliste für eine Lokomotive.

Pos.	Stk.	Gegenstand	Material	Nach. No.	Gen.	Bemerkungen
a	1	Rauchkammerträger	Gußeisen	21430		
b	1	Ausströmrohr	"	20994		
c	2	Ausströmhülse $\frac{1}{2}$ "	Stumpf			Länge für 800. Gewisse Länge mit Berechnung bei der Trennung be- stimmen
d	4	Linsen $\frac{1}{2}$ "	Bleigummi			Nach. No. 1000
e	2	Stopfschrauben $\frac{1}{2}$ "	Stahl			für Maßen.
f	7	Flanschen	"			
g	2	Bohrer	"			auf Maßen.
h	2	Stopfschrauben $\frac{1}{2}$ "	"			für Maßen.
i	6	Stiftschrauben	Stahl			
k	4	"	"			Nach. No. 1000 mm ² abschneiden
l	10	Schrauben $\frac{1}{2}$ "	"			nach No. 1000
m	10	"	"			"
n	2	Flanschen	"			"
o	4	Schrauben $\frac{1}{2}$ "	"			"
p	2	Stumpfen	Stumpf			"