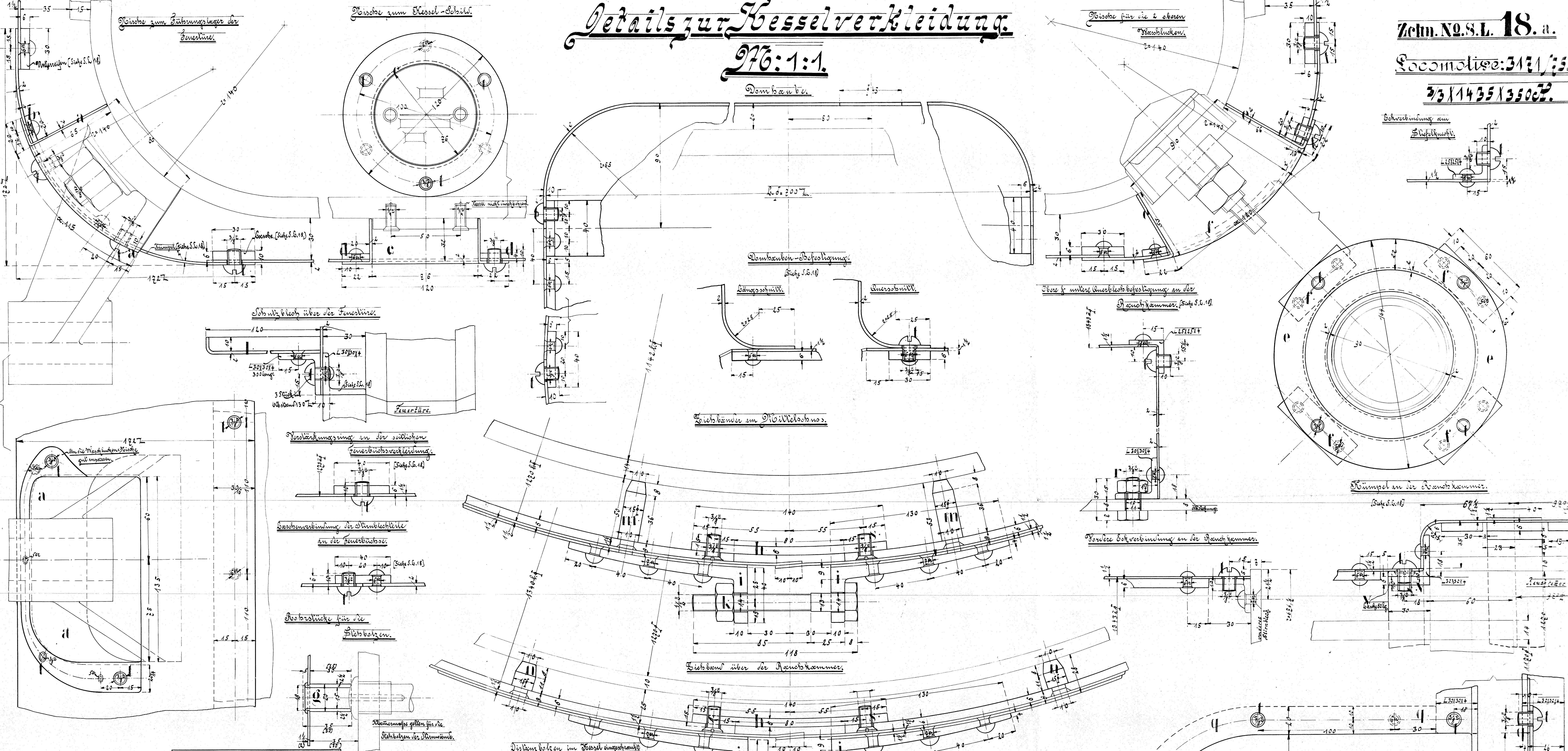


Details zur Kesselverkleidung.

276:1:1.

Zelm. No. S. L. 18. a.
 Locomotive: 3171/35.
 3/3 x 1435 x 3500.



Stückliste für 1 Locomotive

Pos. Nr.	Bezeichnung	Material	Bemerkungen	Menge	Einheit	Abm.
A 1	Boisbe zum Führungslager der Feuerlöse	Fluss.Eisen	Flach Eisen 2014	21	Stück	2014
B 1	Verstärkungsring Kiege	Fluss.Eisen	" " 2014	20	Stück	2014
C 1	Boisbe zum Kesselbohr	Fluss.Eisen	" " 2014	20	Stück	2014
D 1	Verstärkungsring Kiege	Fluss.Eisen	" " 2014	1	Stück	2014
E 2	Boisbe für Maschinbohrer	Fluss.Eisen	" " 2014	1	Stück	2014
F 2	Boisbe für die Siebböden	Fluss.Eisen	" " 2014	1	Stück	2014
G 2	Boisbe für die Siebböden	Fluss.Eisen	" " 2014	1	Stück	2014
H 2	Boisbe für die Siebböden	Fluss.Eisen	" " 2014	1	Stück	2014
I 2	Boisbe für die Siebböden	Fluss.Eisen	" " 2014	1	Stück	2014
J 2	Boisbe für die Siebböden	Fluss.Eisen	" " 2014	1	Stück	2014
K 2	Boisbe für die Siebböden	Fluss.Eisen	" " 2014	1	Stück	2014
L 2	Boisbe für die Siebböden	Fluss.Eisen	" " 2014	1	Stück	2014
M 2	Boisbe für die Siebböden	Fluss.Eisen	" " 2014	1	Stück	2014
N 2	Boisbe für die Siebböden	Fluss.Eisen	" " 2014	1	Stück	2014
O 2	Boisbe für die Siebböden	Fluss.Eisen	" " 2014	1	Stück	2014
P 2	Boisbe für die Siebböden	Fluss.Eisen	" " 2014	1	Stück	2014
Q 2	Boisbe für die Siebböden	Fluss.Eisen	" " 2014	1	Stück	2014
R 2	Boisbe für die Siebböden	Fluss.Eisen	" " 2014	1	Stück	2014
S 2	Boisbe für die Siebböden	Fluss.Eisen	" " 2014	1	Stück	2014
T 2	Boisbe für die Siebböden	Fluss.Eisen	" " 2014	1	Stück	2014
U 2	Boisbe für die Siebböden	Fluss.Eisen	" " 2014	1	Stück	2014
V 2	Boisbe für die Siebböden	Fluss.Eisen	" " 2014	1	Stück	2014
W 2	Boisbe für die Siebböden	Fluss.Eisen	" " 2014	1	Stück	2014
X 2	Boisbe für die Siebböden	Fluss.Eisen	" " 2014	1	Stück	2014
Y 2	Boisbe für die Siebböden	Fluss.Eisen	" " 2014	1	Stück	2014
Z 2	Boisbe für die Siebböden	Fluss.Eisen	" " 2014	1	Stück	2014

