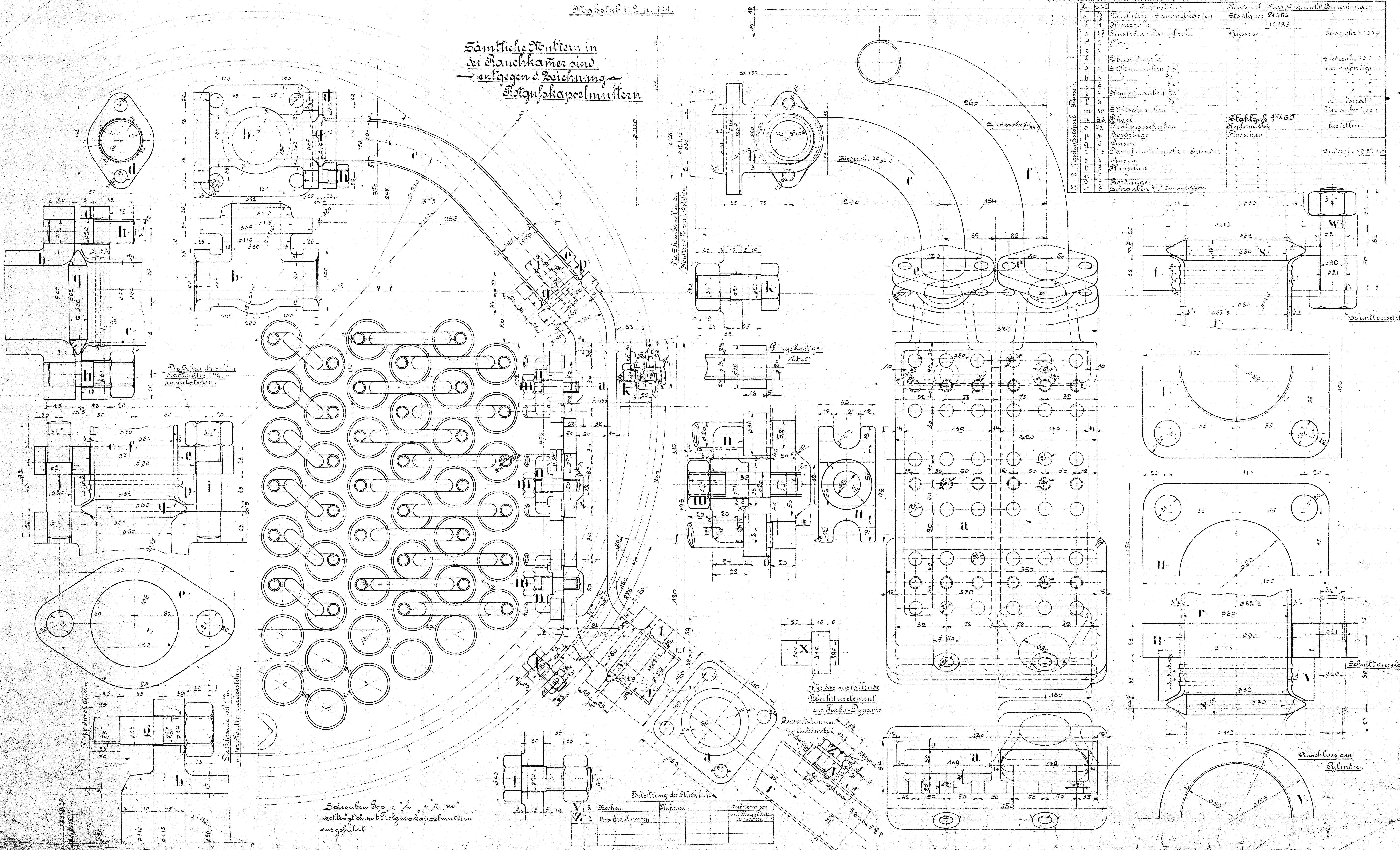


Einstromkreuzrohr u. Abhitzer-Sammelkasten mit Abstromrohr.

Lok. N. 3. 71/25 25088 3/3 norm. Spur.

Stahlstab 1:2 u. 1:1.

Sämtliche Muttern in
der Rauchkammer sind
entgegen d. Zeichnung
Stahlgusskapselmuttern



Für Lokomotive sind anzufragen.

Pos.	Bezeichnung	Material	Stückzahl	Bemerkungen
1	Abhitzer-Sammelkasten	Stahlguss	21465	
2	Kreuzrohr	Flussstahl	12185	Siederohr 200
3	Einstrom-Dampfrohr	Flussstahl		Siederohr 200
4	Abstromrohr			Siederohr 200
5	Stiftschrauben			hier anfertigen
6	Mutter			von Stahl
7	Stiftschrauben			hier anfertigen
8	Stiftschrauben			hier anfertigen
9	Stiftschrauben			hier anfertigen
10	Stiftschrauben			hier anfertigen
11	Stiftschrauben			hier anfertigen
12	Stiftschrauben			hier anfertigen
13	Stiftschrauben			hier anfertigen
14	Stiftschrauben			hier anfertigen
15	Stiftschrauben			hier anfertigen
16	Stiftschrauben			hier anfertigen
17	Stiftschrauben			hier anfertigen
18	Stiftschrauben			hier anfertigen
19	Stiftschrauben			hier anfertigen
20	Stiftschrauben			hier anfertigen
21	Stiftschrauben			hier anfertigen
22	Stiftschrauben			hier anfertigen
23	Stiftschrauben			hier anfertigen
24	Stiftschrauben			hier anfertigen
25	Stiftschrauben			hier anfertigen
26	Stiftschrauben			hier anfertigen
27	Stiftschrauben			hier anfertigen
28	Stiftschrauben			hier anfertigen
29	Stiftschrauben			hier anfertigen
30	Stiftschrauben			hier anfertigen
31	Stiftschrauben			hier anfertigen
32	Stiftschrauben			hier anfertigen
33	Stiftschrauben			hier anfertigen
34	Stiftschrauben			hier anfertigen
35	Stiftschrauben			hier anfertigen
36	Stiftschrauben			hier anfertigen
37	Stiftschrauben			hier anfertigen
38	Stiftschrauben			hier anfertigen
39	Stiftschrauben			hier anfertigen
40	Stiftschrauben			hier anfertigen
41	Stiftschrauben			hier anfertigen
42	Stiftschrauben			hier anfertigen
43	Stiftschrauben			hier anfertigen
44	Stiftschrauben			hier anfertigen
45	Stiftschrauben			hier anfertigen
46	Stiftschrauben			hier anfertigen
47	Stiftschrauben			hier anfertigen
48	Stiftschrauben			hier anfertigen
49	Stiftschrauben			hier anfertigen
50	Stiftschrauben			hier anfertigen
51	Stiftschrauben			hier anfertigen
52	Stiftschrauben			hier anfertigen
53	Stiftschrauben			hier anfertigen
54	Stiftschrauben			hier anfertigen
55	Stiftschrauben			hier anfertigen
56	Stiftschrauben			hier anfertigen
57	Stiftschrauben			hier anfertigen
58	Stiftschrauben			hier anfertigen
59	Stiftschrauben			hier anfertigen
60	Stiftschrauben			hier anfertigen
61	Stiftschrauben			hier anfertigen
62	Stiftschrauben			hier anfertigen
63	Stiftschrauben			hier anfertigen
64	Stiftschrauben			hier anfertigen
65	Stiftschrauben			hier anfertigen
66	Stiftschrauben			hier anfertigen
67	Stiftschrauben			hier anfertigen
68	Stiftschrauben			hier anfertigen
69	Stiftschrauben			hier anfertigen
70	Stiftschrauben			hier anfertigen
71	Stiftschrauben			hier anfertigen
72	Stiftschrauben			hier anfertigen
73	Stiftschrauben			hier anfertigen
74	Stiftschrauben			hier anfertigen
75	Stiftschrauben			hier anfertigen
76	Stiftschrauben			hier anfertigen
77	Stiftschrauben			hier anfertigen
78	Stiftschrauben			hier anfertigen
79	Stiftschrauben			hier anfertigen
80	Stiftschrauben			hier anfertigen
81	Stiftschrauben			hier anfertigen
82	Stiftschrauben			hier anfertigen
83	Stiftschrauben			hier anfertigen
84	Stiftschrauben			hier anfertigen
85	Stiftschrauben			hier anfertigen
86	Stiftschrauben			hier anfertigen
87	Stiftschrauben			hier anfertigen
88	Stiftschrauben			hier anfertigen
89	Stiftschrauben			hier anfertigen
90	Stiftschrauben			hier anfertigen
91	Stiftschrauben			hier anfertigen
92	Stiftschrauben			hier anfertigen
93	Stiftschrauben			hier anfertigen
94	Stiftschrauben			hier anfertigen
95	Stiftschrauben			hier anfertigen
96	Stiftschrauben			hier anfertigen
97	Stiftschrauben			hier anfertigen
98	Stiftschrauben			hier anfertigen
99	Stiftschrauben			hier anfertigen
100	Stiftschrauben			hier anfertigen

Die Schraube soll in die
Nutzschraube 1/2" in
zurückkehren.

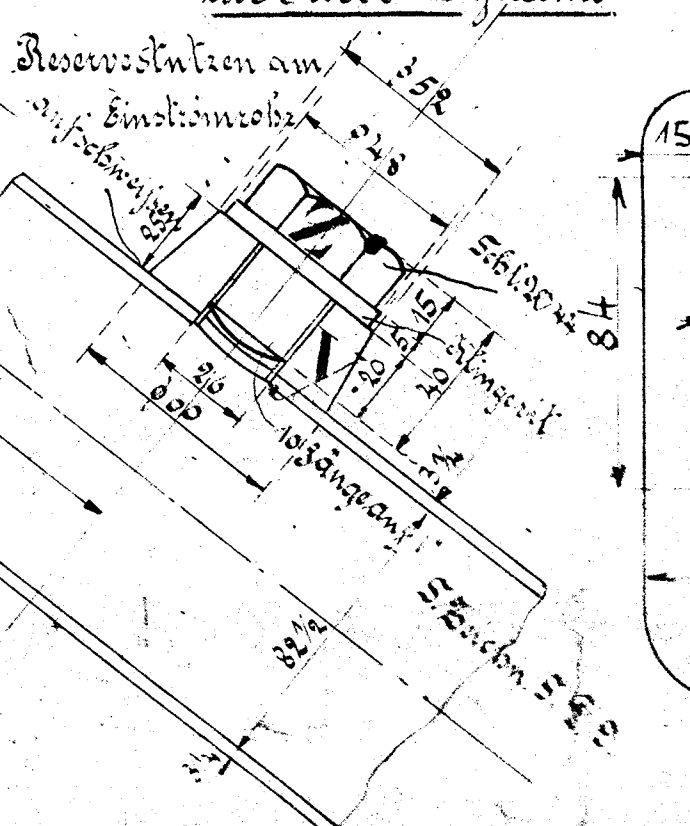
Die Schraube soll in die
Nutzschraube 1/2" in
zurückkehren.

Schrauben 200, 250, 300, 350, 400, 450, 500, 550, 600, 650, 700, 750, 800, 850, 900, 950, 1000
nachträglich mit Stahlgusskapselmuttern
ausgeführt.

Fortsetzung der Stückliste

Nr.	Bezeichnung	Material	Anmerkungen
1	Bochen	Flussstahl	ausarbeiten mit Nussguss in machen
2	Mutter	Flussstahl	

Für das aufstellende
Abhitzerelement
mit Turbo-Dynamo



Anschluss am
Zylinder.