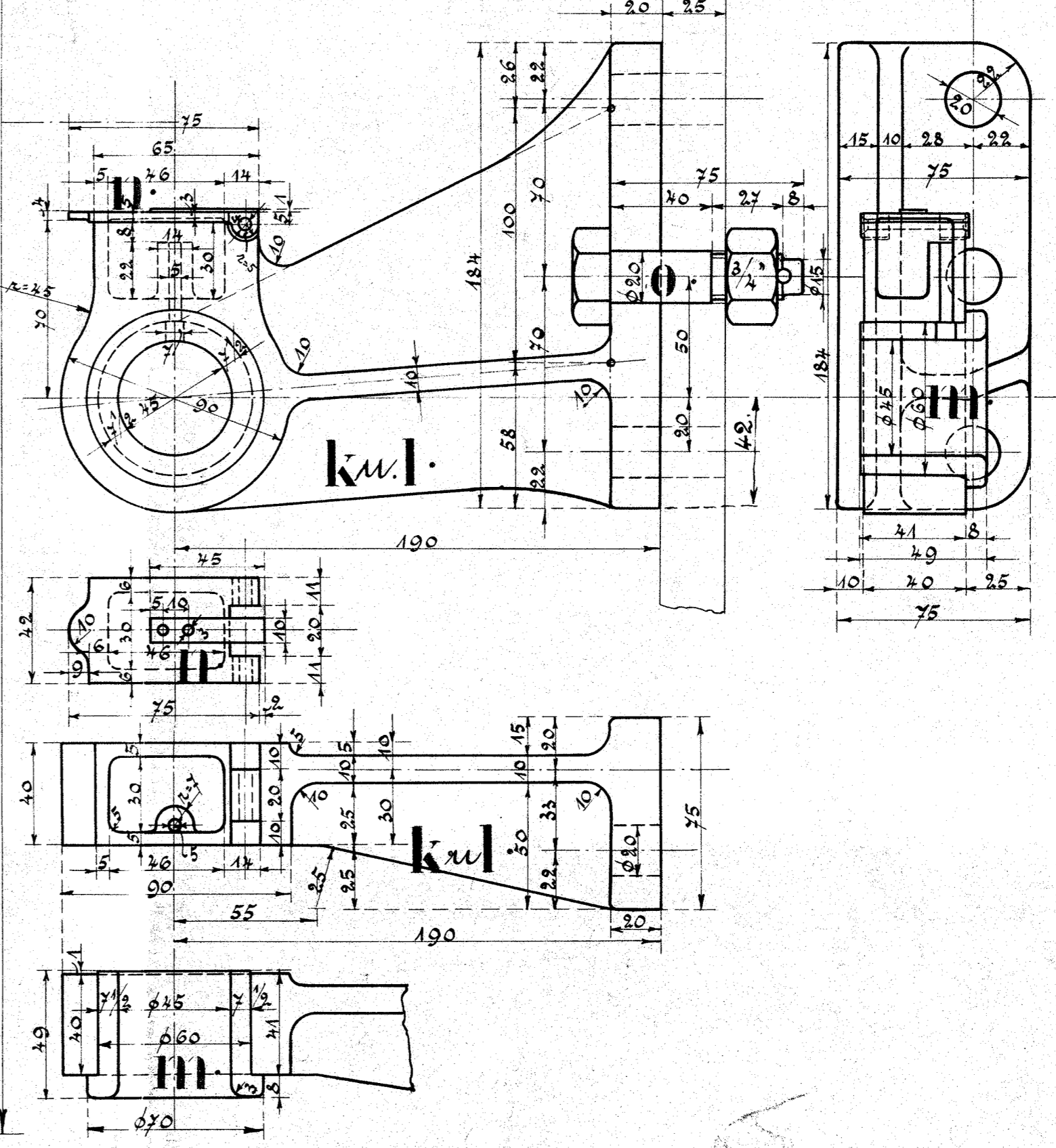
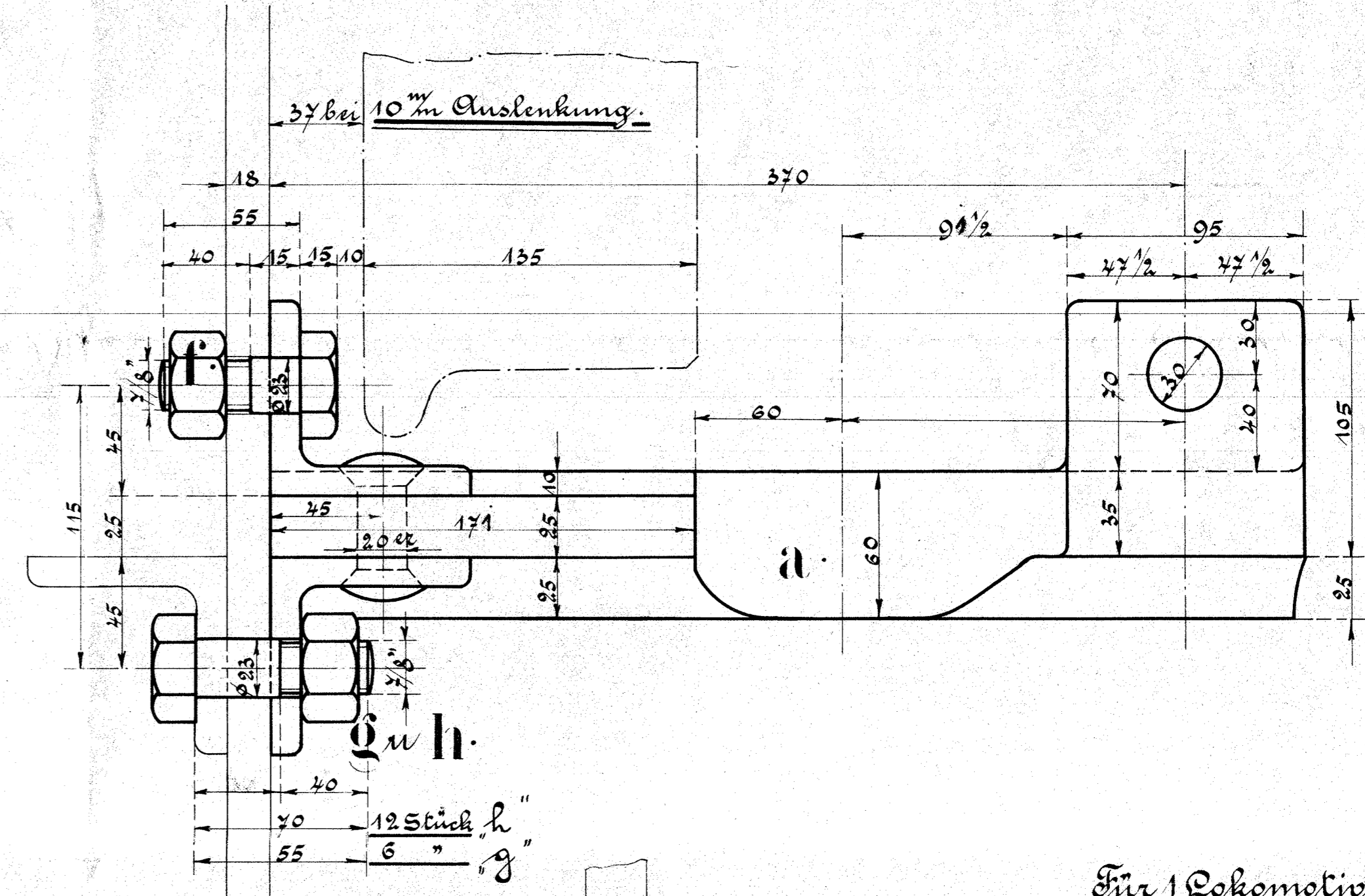
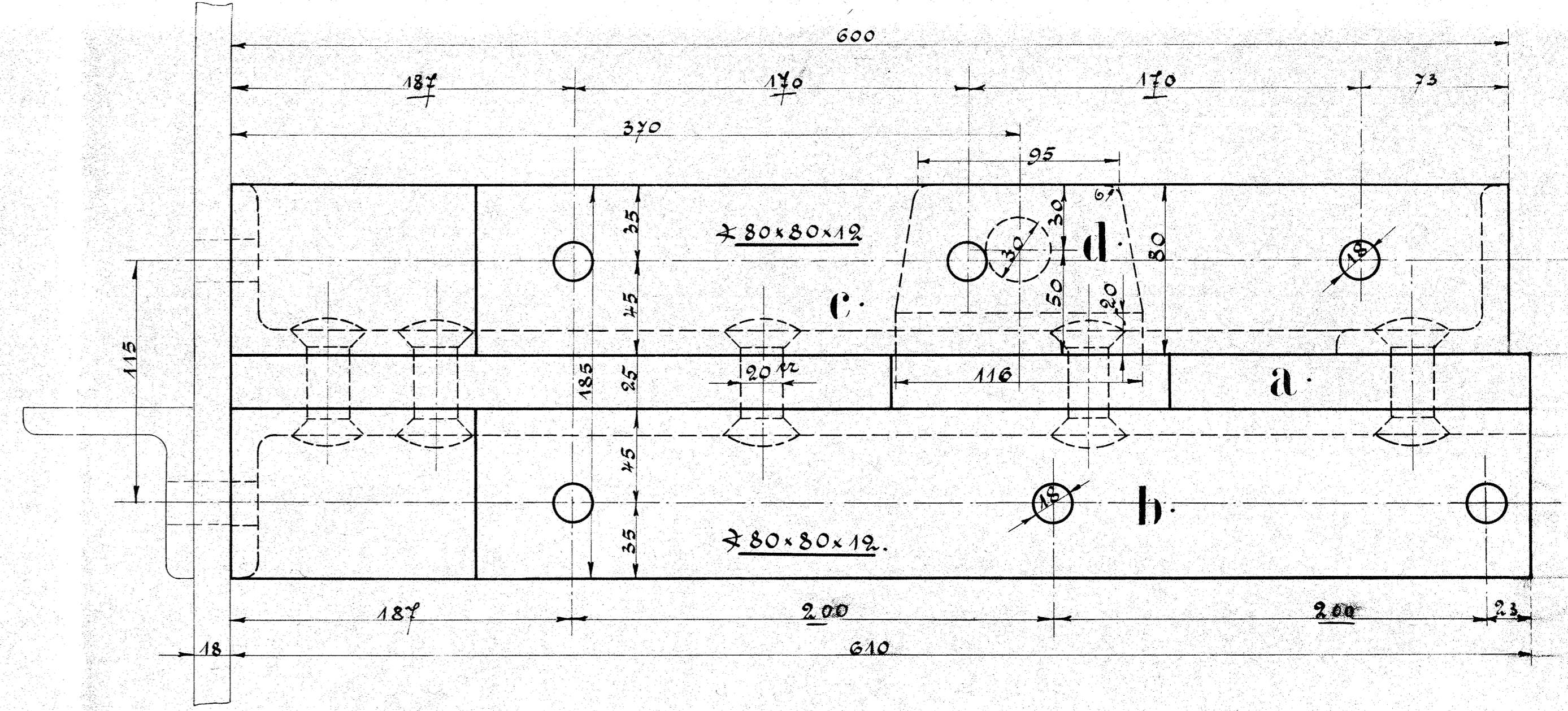
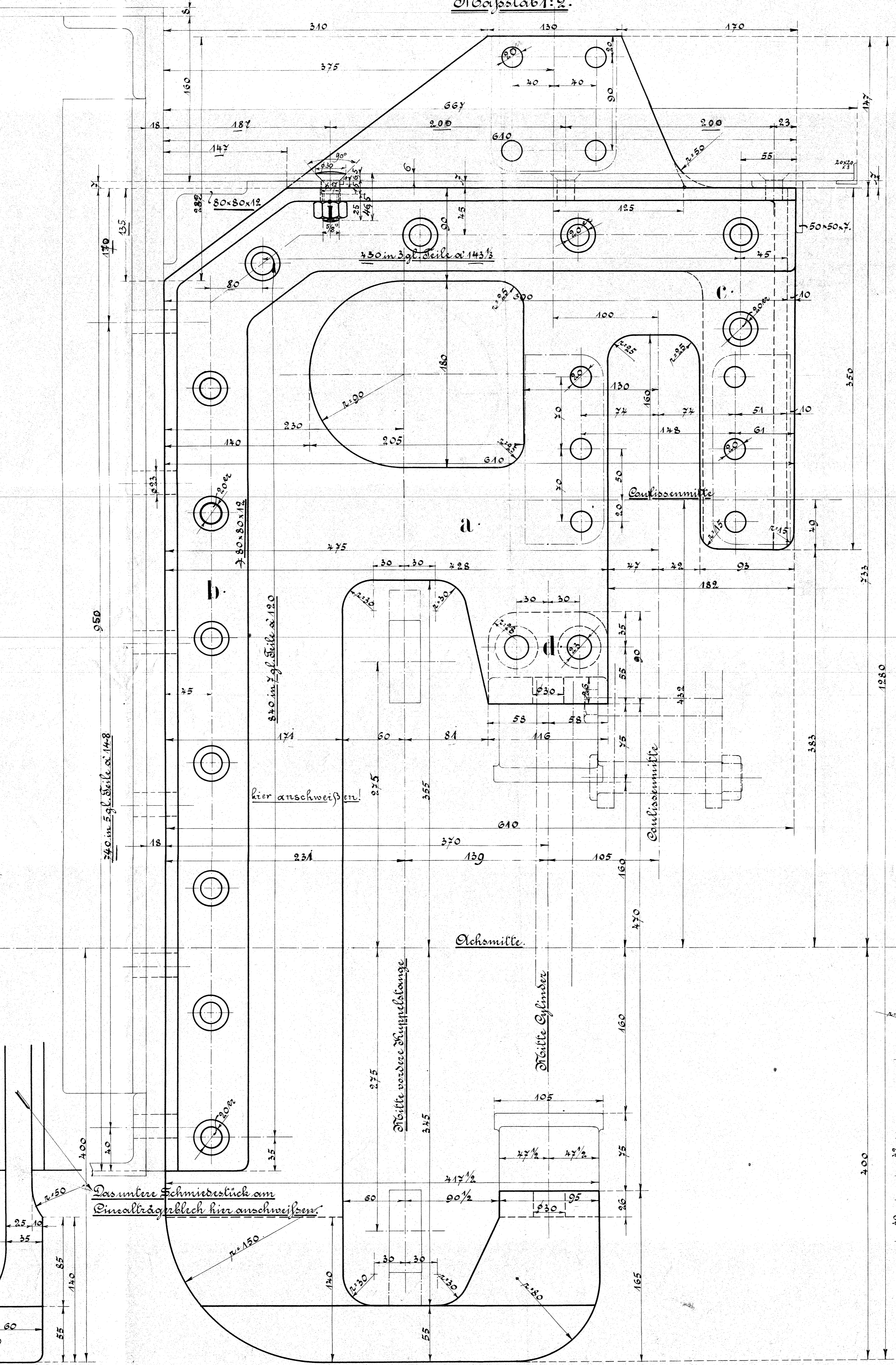
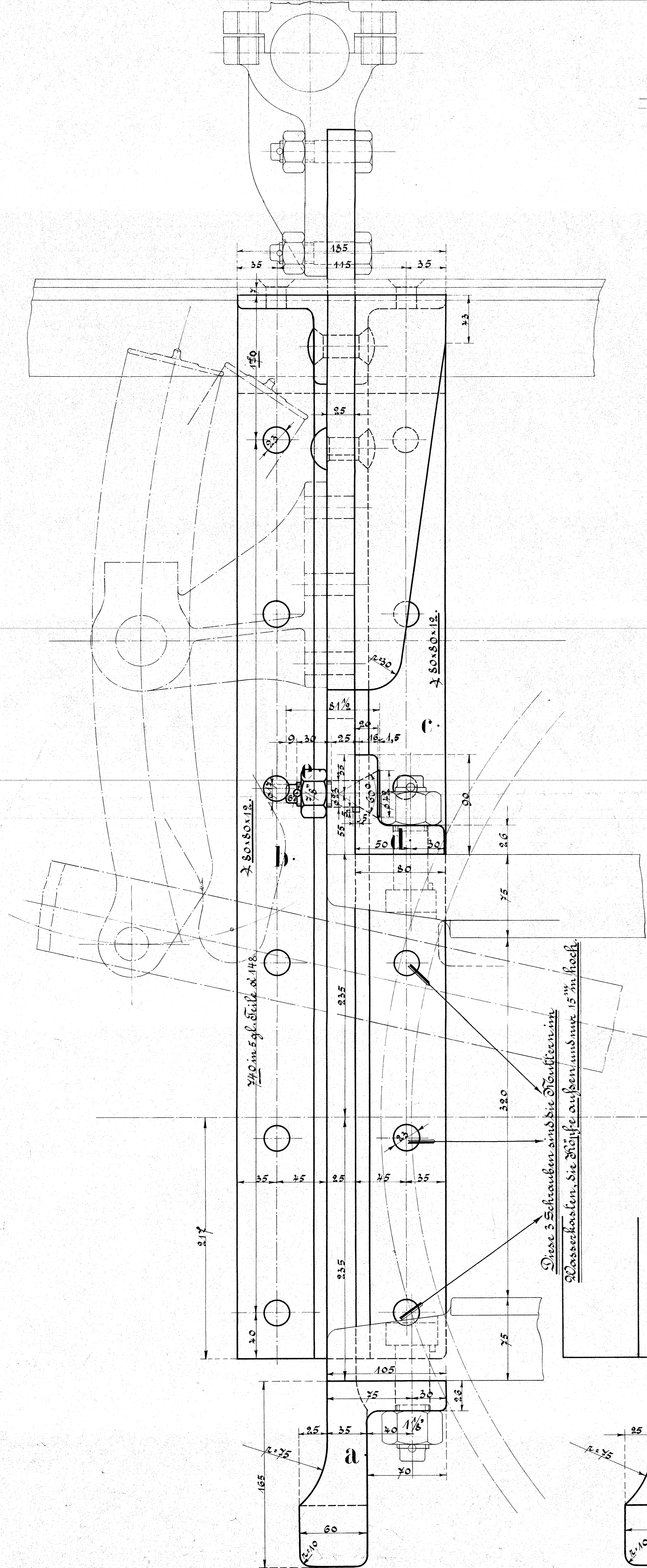


Linealträger u. Couliissenlager.

Maßstab 1:2.

Zelm. No. S.L. 52 & 96

Roll. N° 3171-25 350 St. 3/3 1435 mm Spur.



Für 1 Lokomotive sind anzufertigen.

No.	Stück	Gegenstand	Material	Mod. N°	Bemerkungen.
a	1/2	Linealträgerblech	Flusseisen		bestellt 750x100x10
b	1/2	Winkel 80x80x12	"		
c	1/2	" 80x80x12	"		
d	2	Winkel 90x80, 20/26	"		geschmiedelt mit Zugabe.
e	4	Schrauben 7/8"	"		hier anfertigen.
f	6	" 7/8"	"		vom Vorrat
g	6	" 7/8"	"		"
h	12	" 7/8"	"		Schraubank
i	12	" 5/8"	"		hier anfertigen
k	2	rechte Couliissenlager	Stahlguß	21400	
l	2	linke "	"	21401	
m	4	Büchsen	Rotguss	21048	
n	4	Deckel kompl.	"	20995	
o	12	Schrauben 3/4"	Flusseisen		vom Vorrat (Drahtschraube)