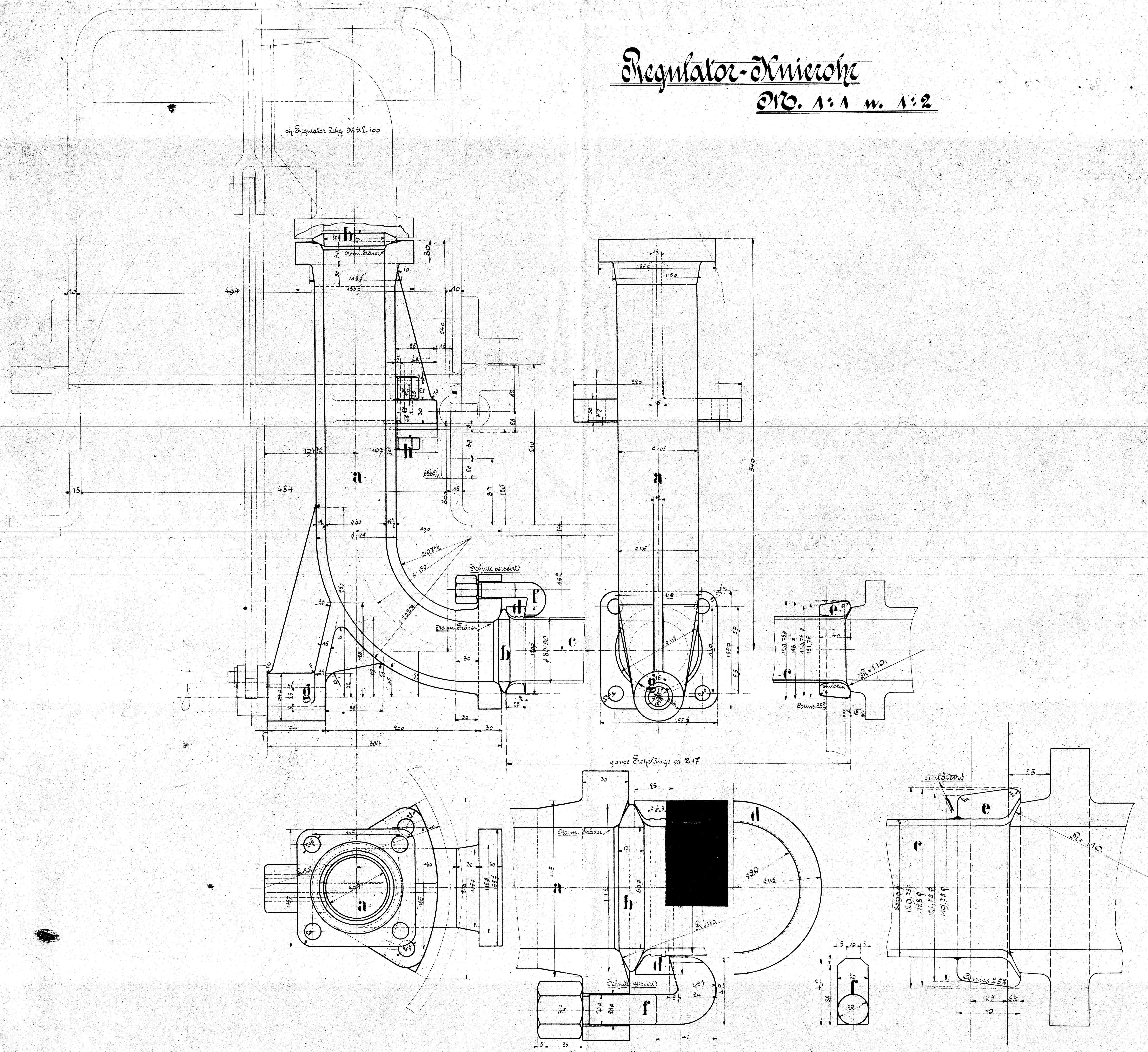


Regulator-Düse

210. 1:1 u. 1:2



Für 1 Lokomotive sind anzufertigen.

Pos.	Stück	Belegensart	Material	Mod. No.	Gewicht	Bemerkungen
a	1	Regulator Düse	Guss Eisen	21004		
b	2	Conns	Rotguss			von Leraat
c	1	Verbindungsrohr	Fluss Eisen			φ 80,00
d	1	Bohrung	Fluss Eisen			
e	1	Conns	Rotguss	20003		
f	+	Matenschale 44mm Rotgussmutter	Fluss Eisen			hier machen
g	1	Brüche	Rotguss			
h	2	Schraub 44mm Rotgussmutter	Fluss Eisen			hier machen