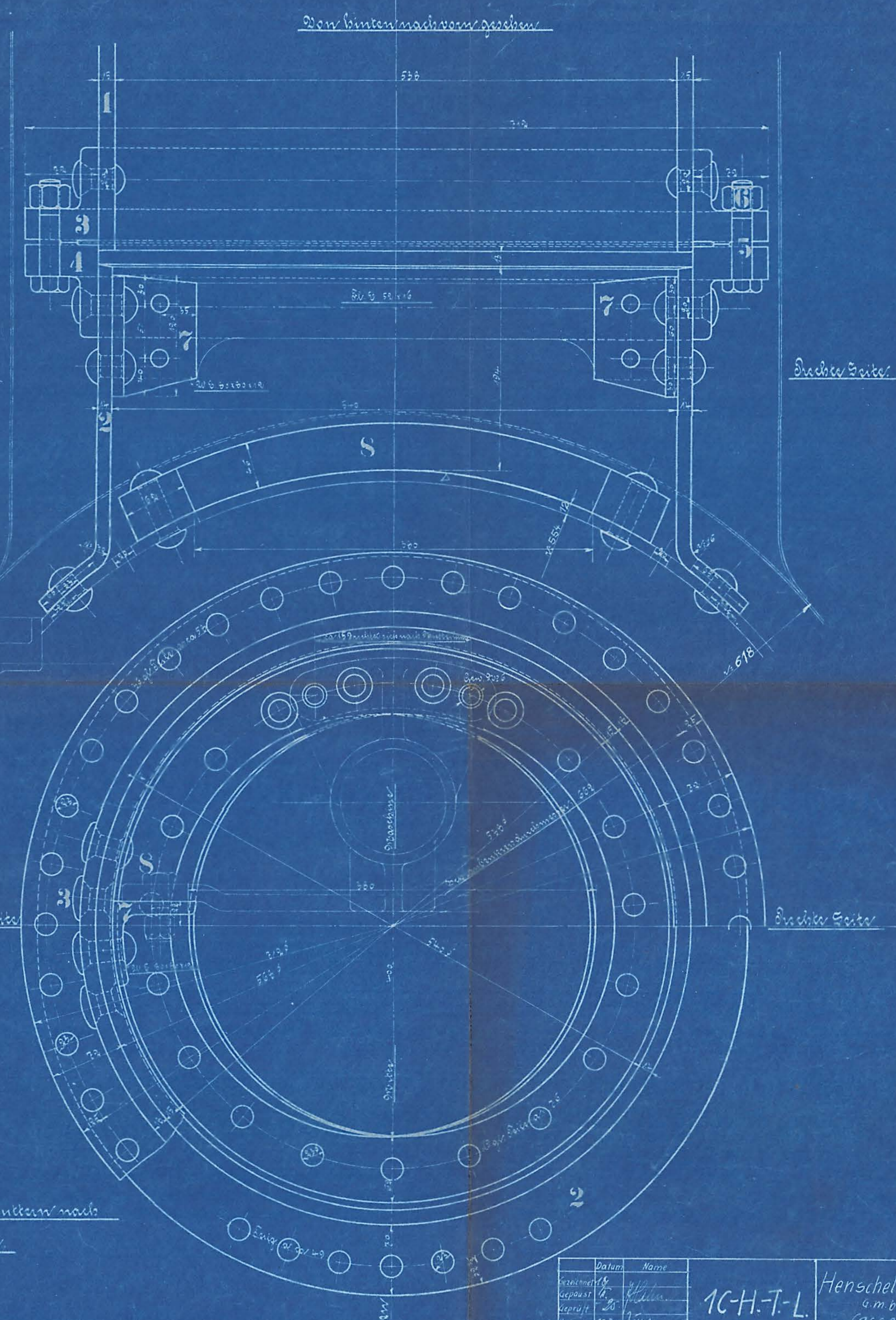
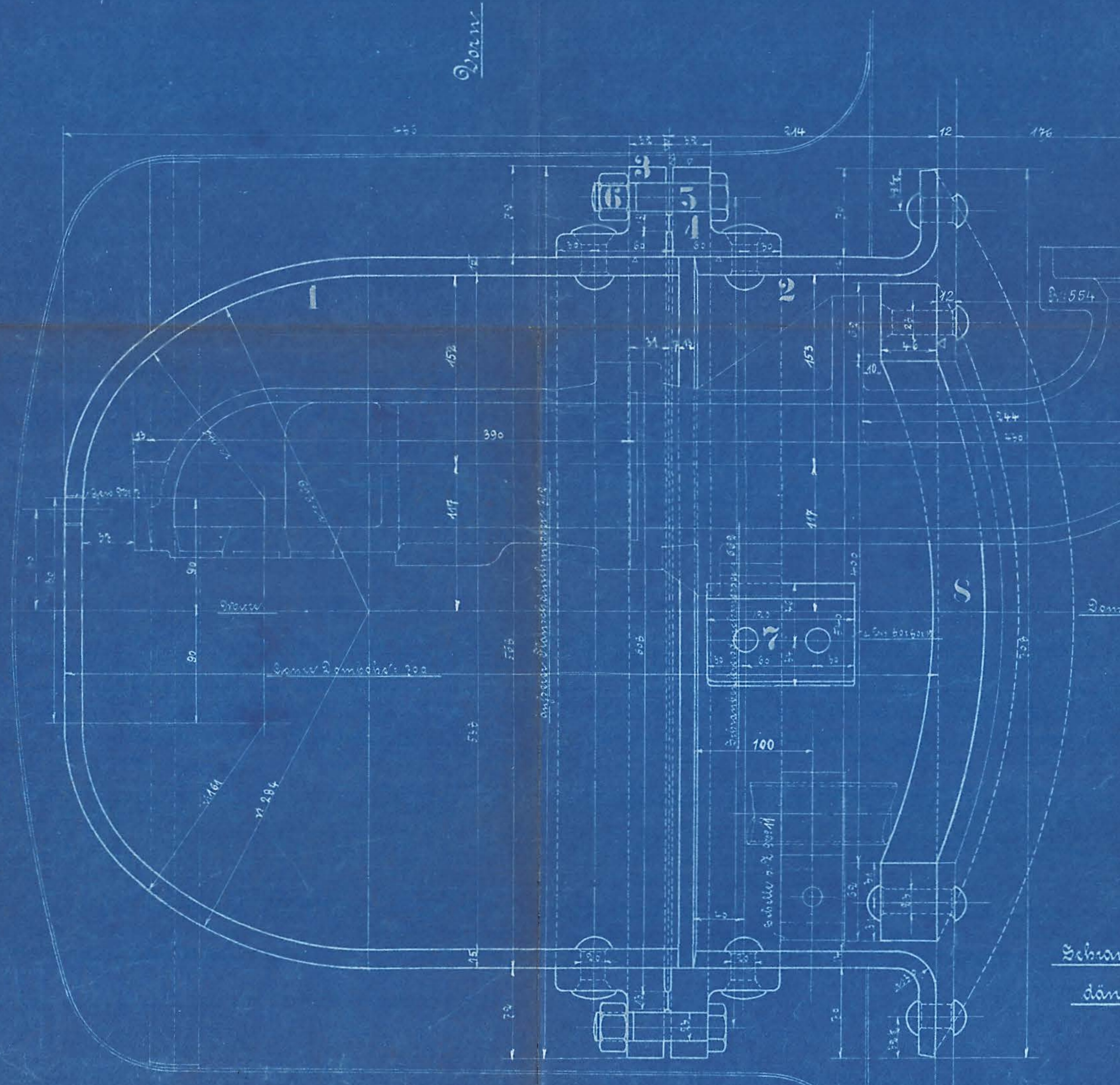
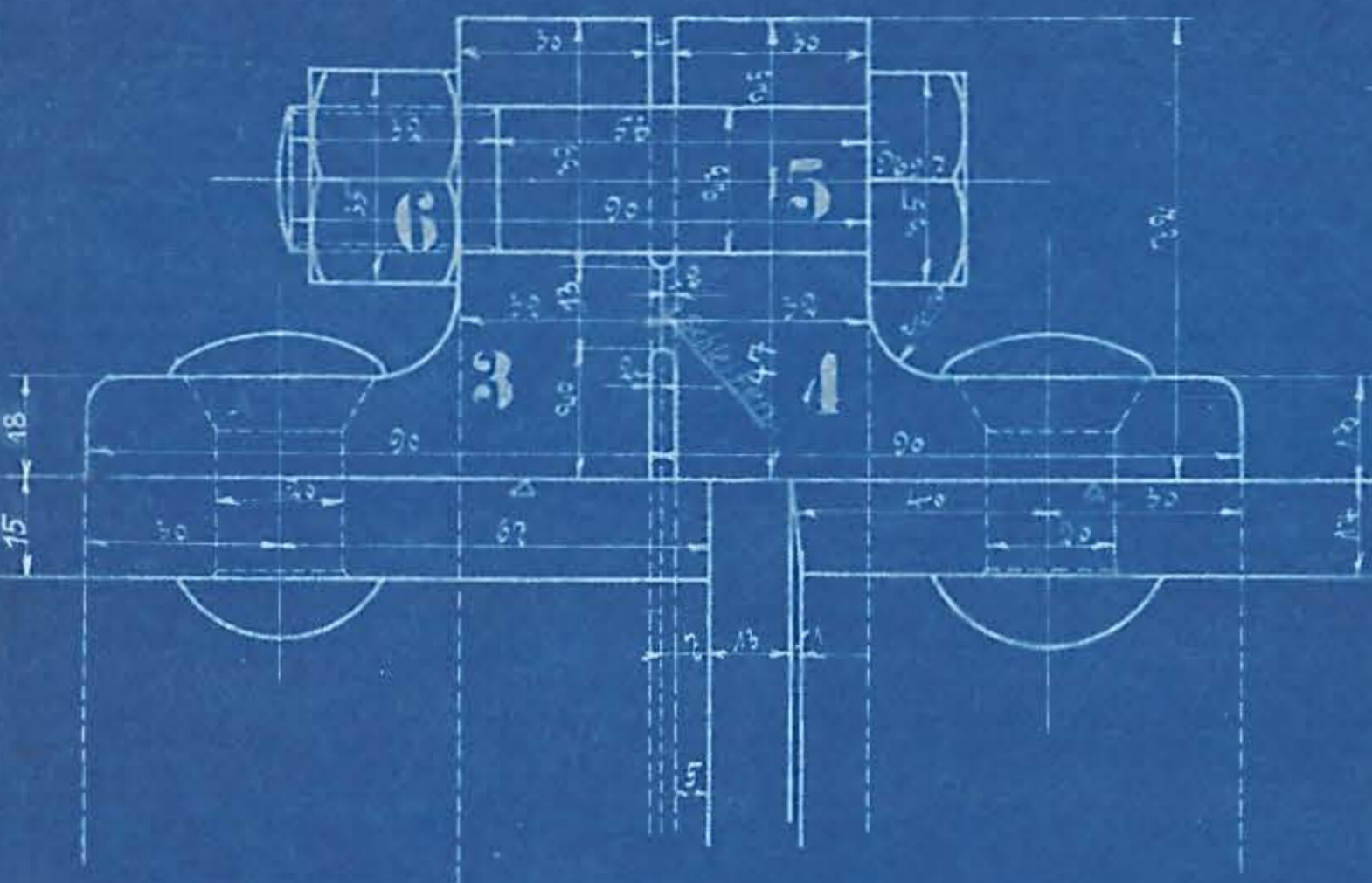


Ausführung für eine Lokomotive.				Material-Bestellung für eine Lokomotive		Fertig-Gewicht
Stück-Zahl	Benennung	Nummer	Material	Bemerkung	Dimensionen und Modellzeichen	kg:
1	Domhaube	1	St. 5		Vorr. 1580 A nach	
1	Domhuf	2	"	K	Vorr. 1580 B nach	
1	oberer Domflansch	3	"		Vorr. 1582 A nach	
1	unterer " "	4	"		Vorr. 1582 B nach	
26	Stromer Bolzen	5	"	E		
16	Stromer Muttern	6	"			
2	Winkel-schloß-Linse	7	"	H; K		
1	Winkel-Verbindung	8	"	K	Vorr. 1549 nach	



Schrauben und Bolzen nach dänischer Tabelle

Datum	Name	10-H-T-L	Henschel & Sohn a. m. b. H. Cassel
gezeichnet			
geprüft			
überprüft			
Maßstab: 1:2	Ursprung: 2009-800	Dom.	
			13