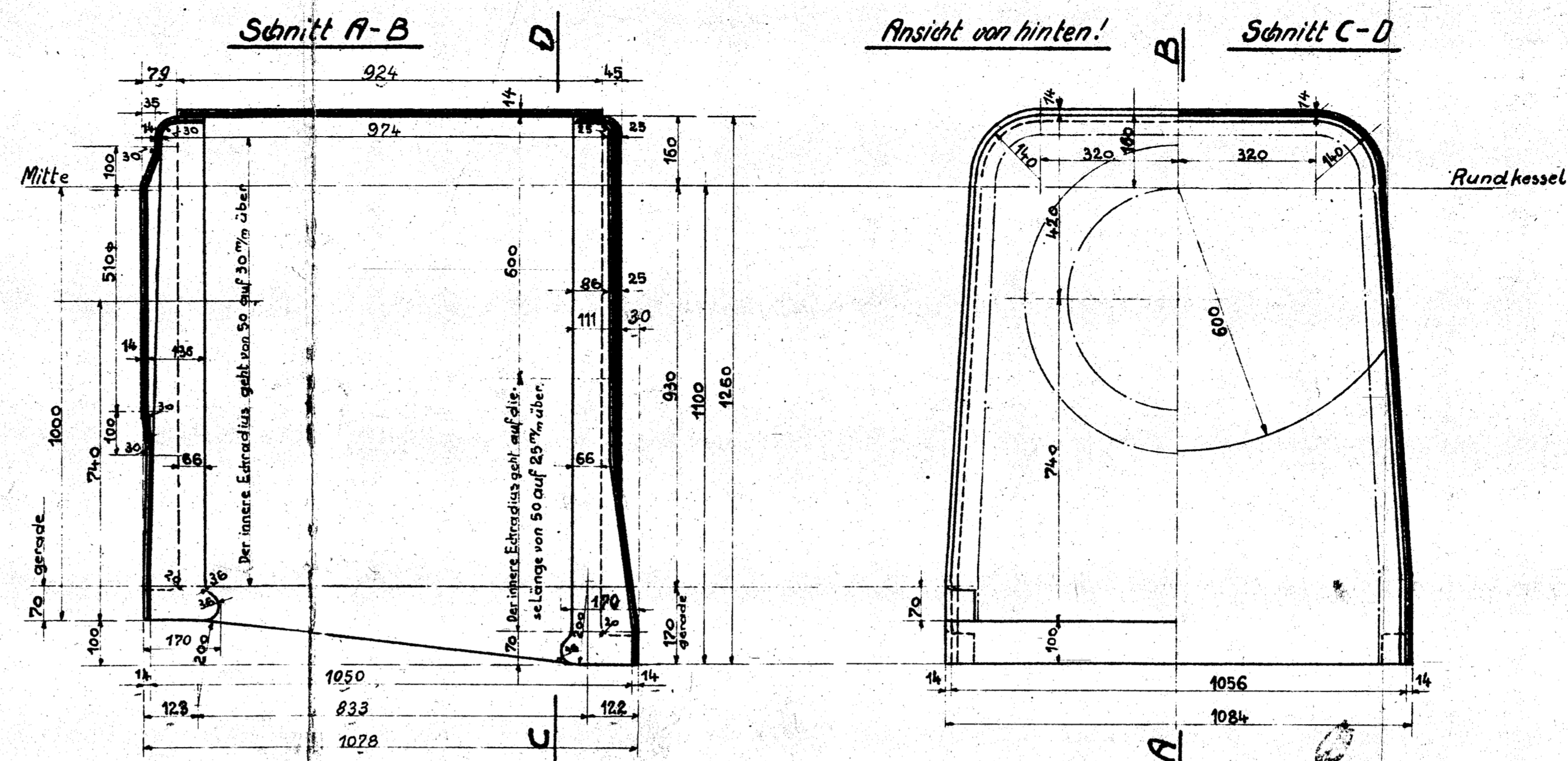
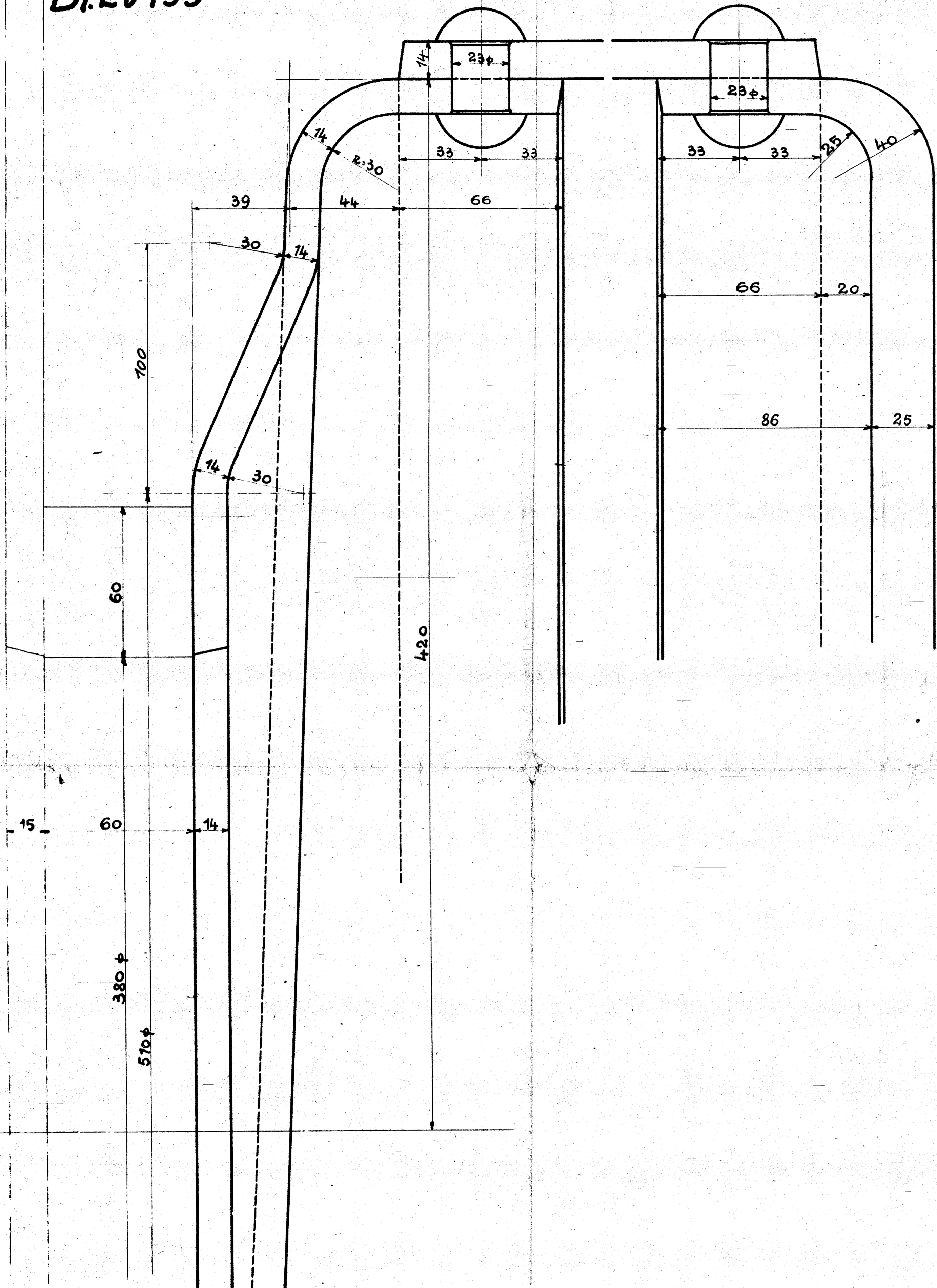
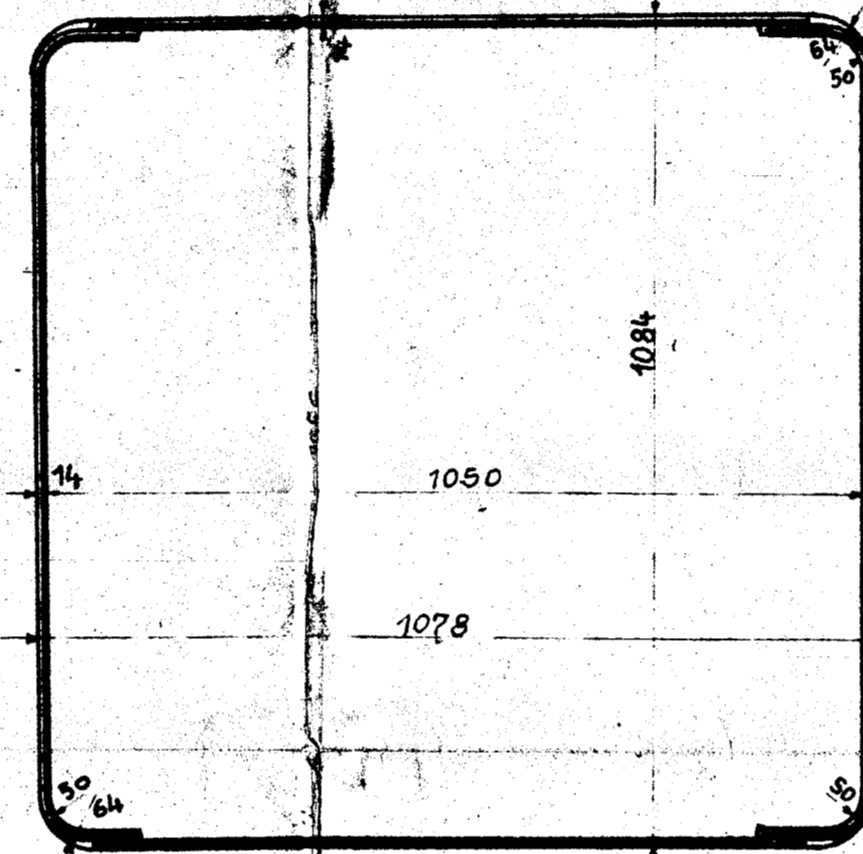


B1.20499

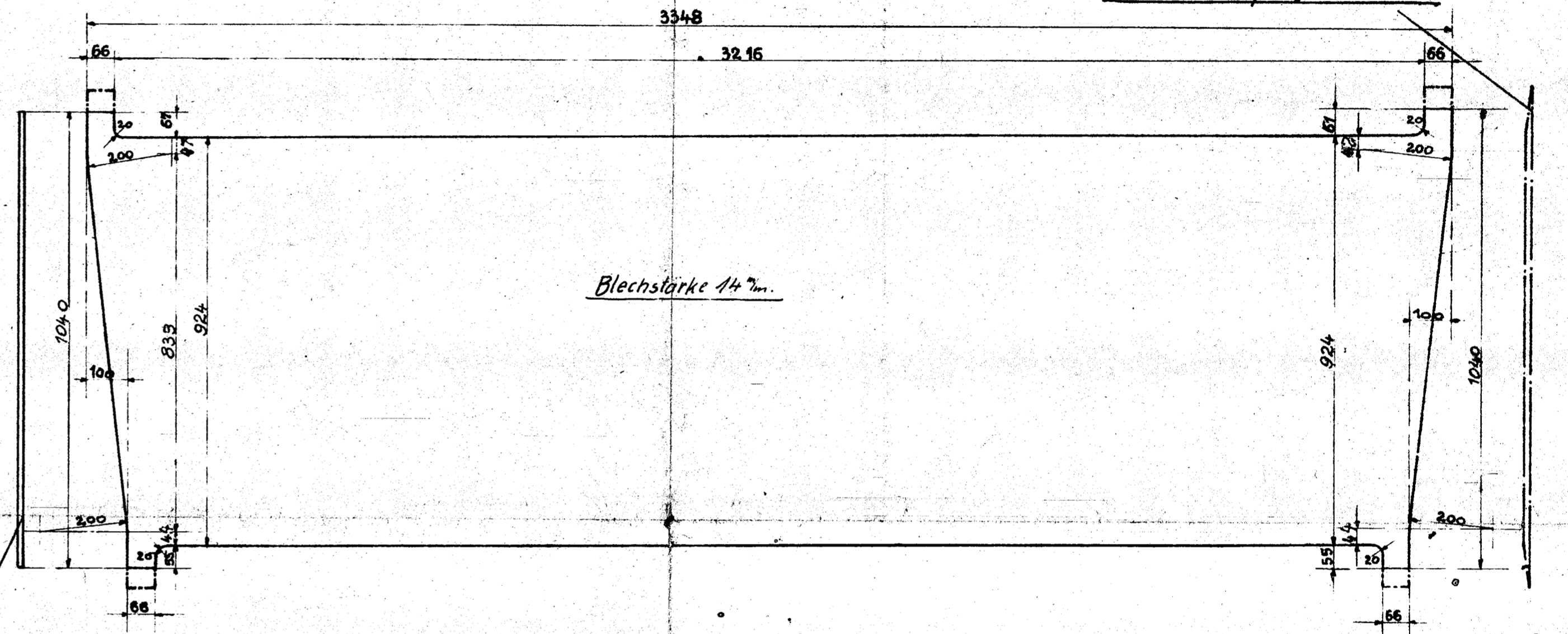


Die eingeschriebenen Maße beziehen sich auf die fertig bearbeitete Feuerbüchse!

Schnitt in Höhe des Feuerbüchsenbodenringes!



Mantelblech im unbearbeiteten Zustand!



Mantelblech im fertigen Zustand!

Blechstärke 14 mm

10											
9											
8											
7											
6											
5											
4											
3	K										
2	K										
1	K										
1 Feuerbüchsen-Mantel											
1 - Rohrwand											
1 - Rückwand											
C	B	A	Benennung	Teil	Werkstoff	Bemerkungen	Modell und Gezeichnet	Werkzeug	Schablone	roh fertig	Arbeitsverteilung
Ohne Anmerkungen		Mit Anmerkungen		Sonderbearbeitung		Hauptzeichnung an: K					
						2. Ausfertigung an:					
						3. Ausfertigung an:					
						4. Ausfertigung an: 30.5.23					
						Zeichnung ist genehmigt mit Schr. vom					
						Gesch. Nr.					
						Änderungen					
						geändert					
						Schr. Nr. Datum von					
						bis					
						Zugehörige Zeichnungen					
						Aufschrift					
Gezeichnet		Datum		Name							
Geprüft		14.7.		Kamp		1C.-H.-T.-L					
Geprüft		10.7.23		Kamp		HENSCHEL & SOHN G.m.b.H.					
Geprüft						CASSEL.					
						Abteilung: L. B. III					
Maßstab: 4:1, 1:10		Maße in mm		Ursprung 204-99-500							

Feuerbüchse

3