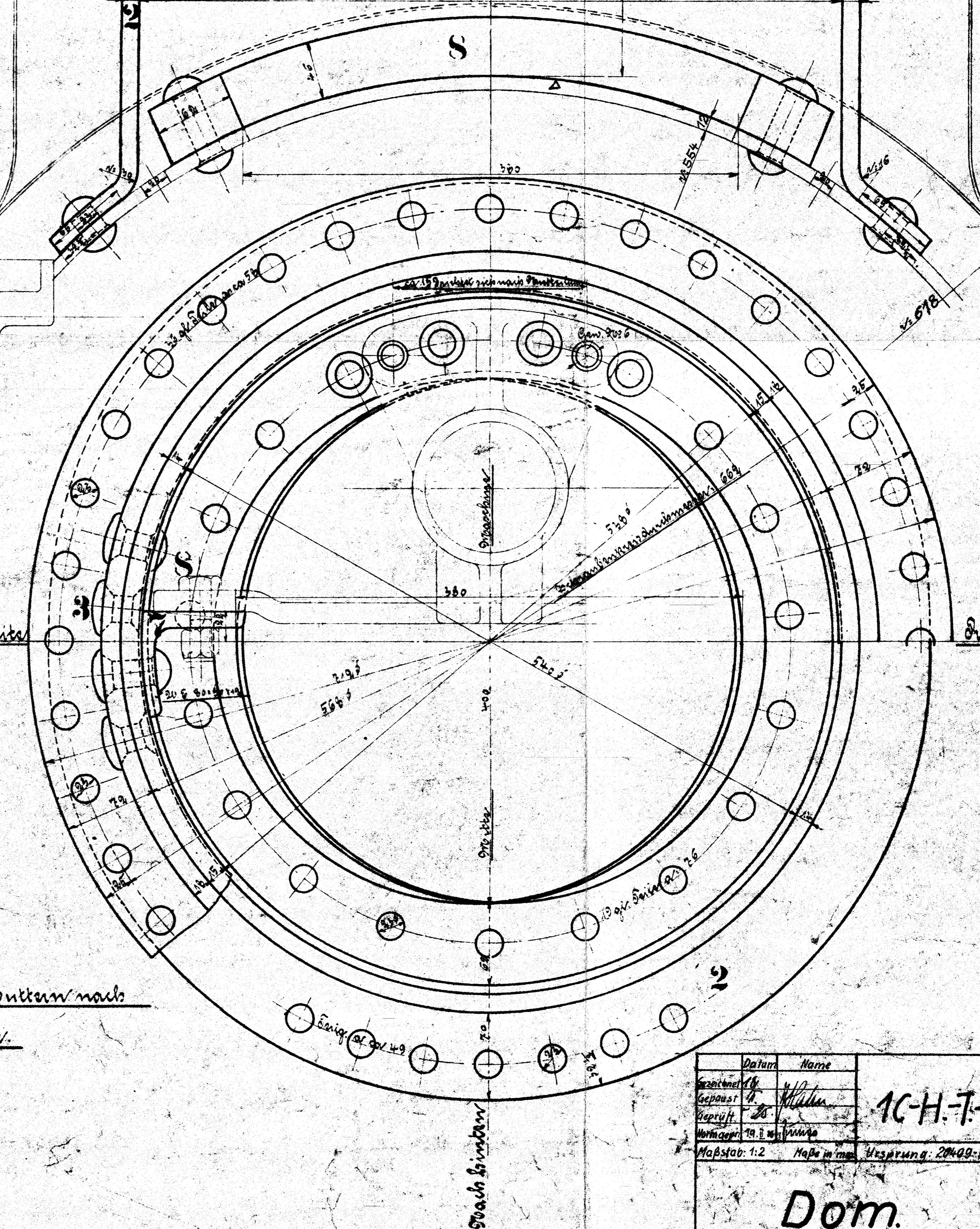
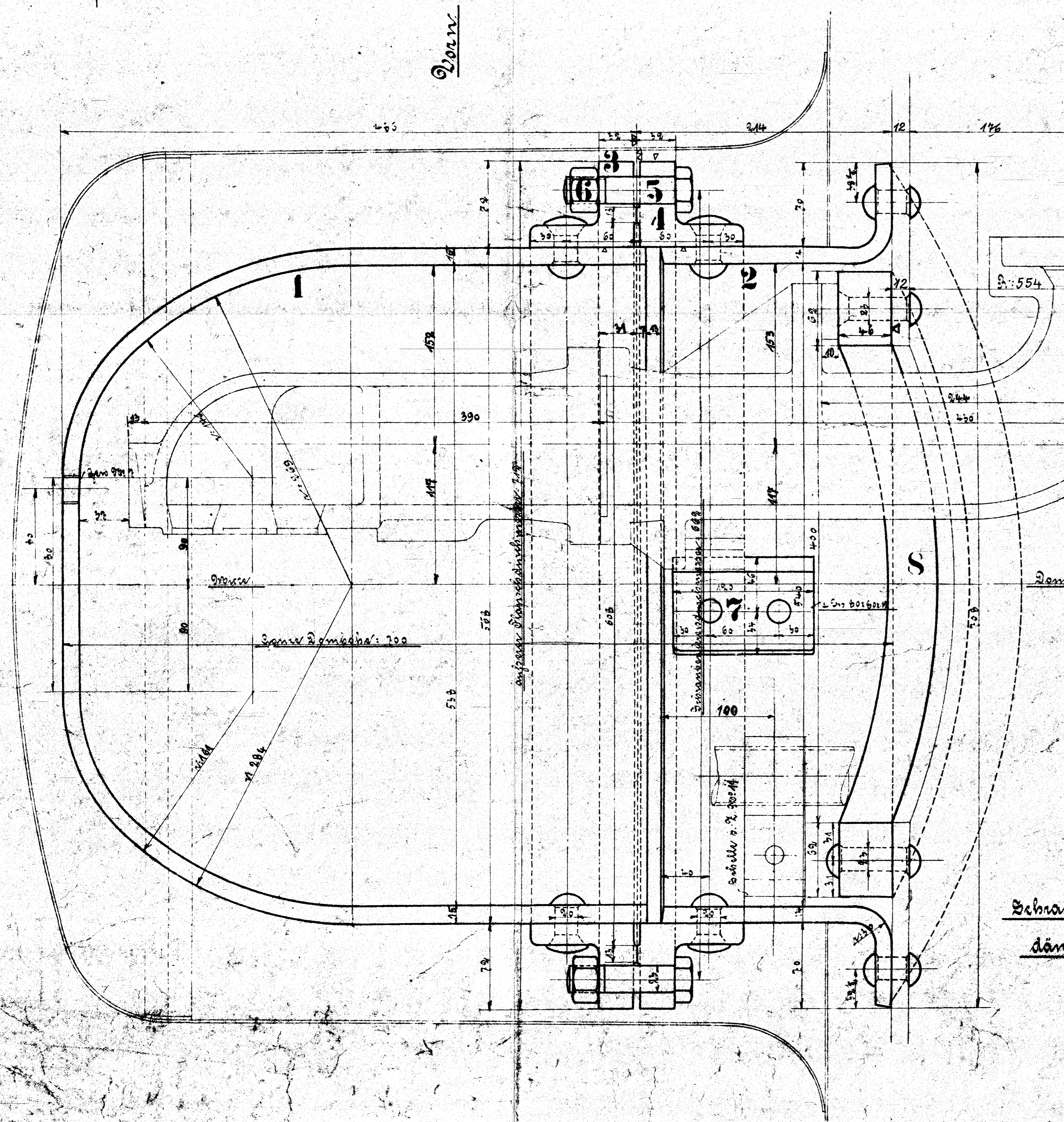
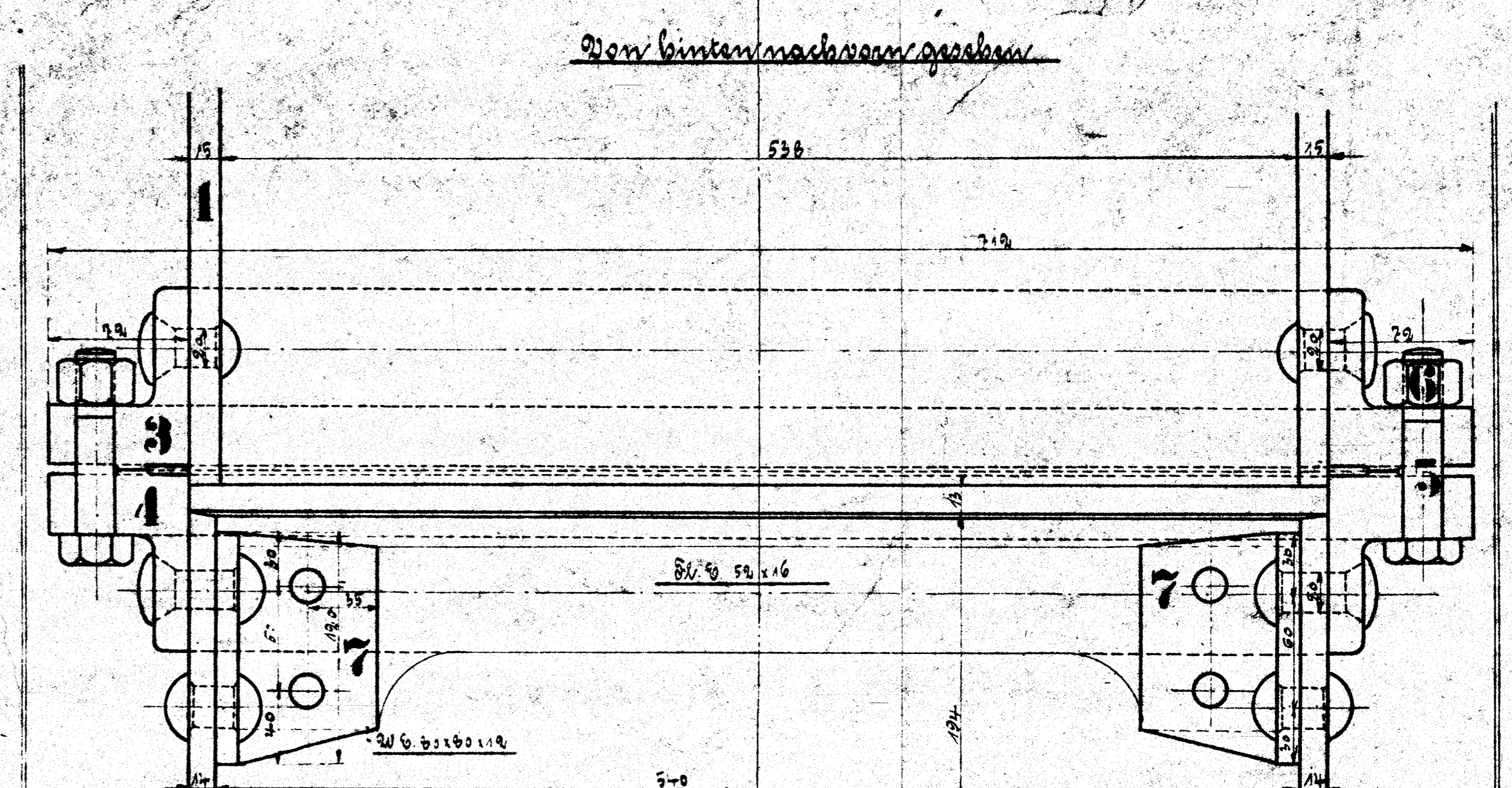
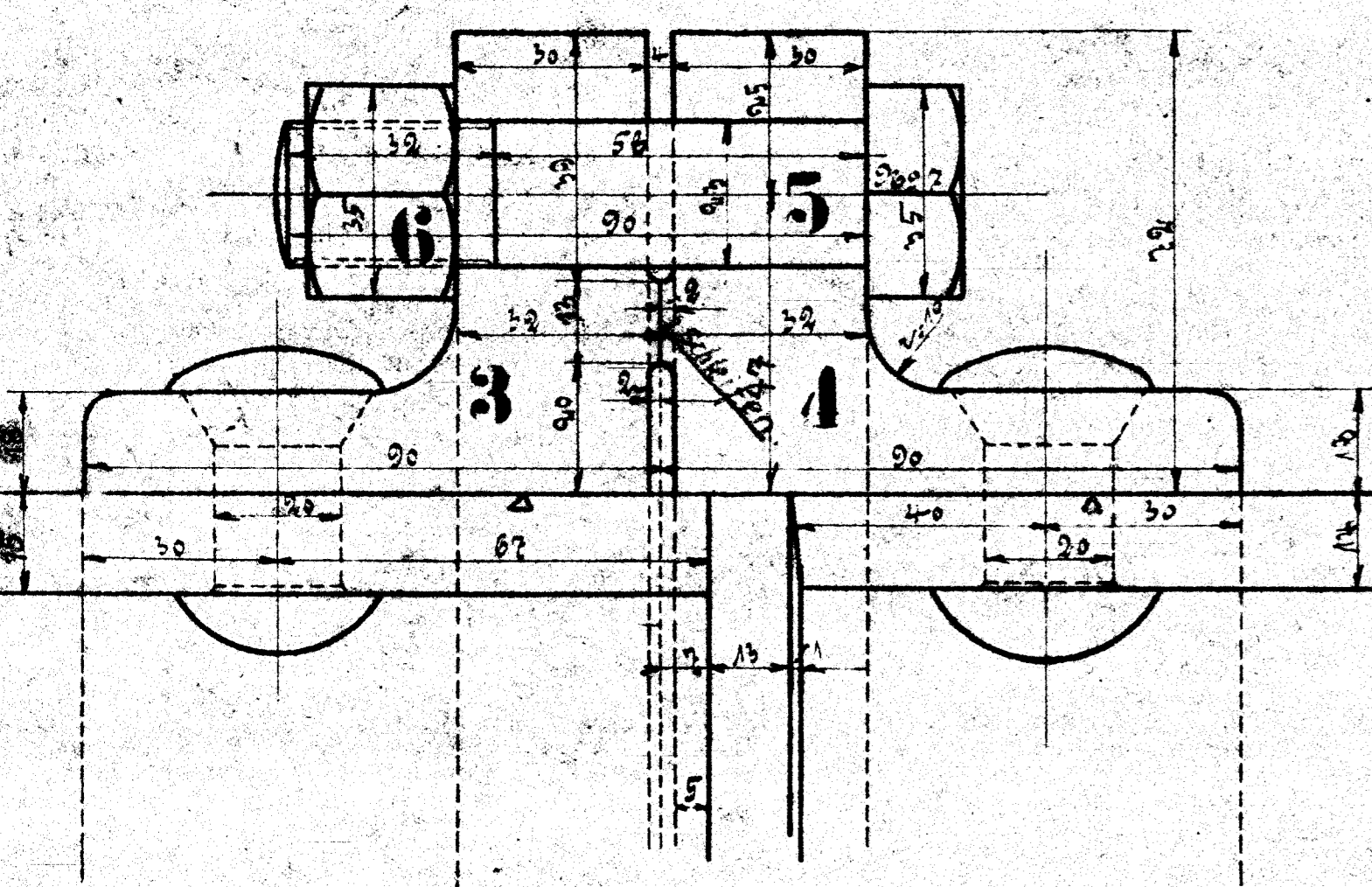


Ausführung für eine Lokomotive.				Material-Bestellung für eine Lokomotive		Fertig-Gewicht
Stückzahl	Benennung	Nummer	Material	Bemerkung	Dimensionen und Modellzeichen	kg.
1	Domhaube	1	St. 6		Vorr. 1580 A roh	
1	Domring	2	"		Vorr. 1580 B roh	
1	oberer Domflansch	3	"		Vorr. 1582 A roh	
1	unterer "	4	"		Vorr. 1582 B roh	
56	Domanker 2022	5	"	E		
56	Domanker 2023	6	"			
2	Winkel nachtr. n. links	7	"	H+K		
1	Winkel nachtr. n. rechts	8	"	K	Vorr. 1549 roh	



Schrauben und Dübeln nach dänischer Tabelle.

Datum	Name	10-H-7-1	Henschel & Sohn G.m.b.H. Cassel.
Gezeichnet	W. Müller		
Geprüft			
Verarbeitet			
Maßstab: 1:2	Maße in mm	Ausführung: 2049-200	

Dom. 13