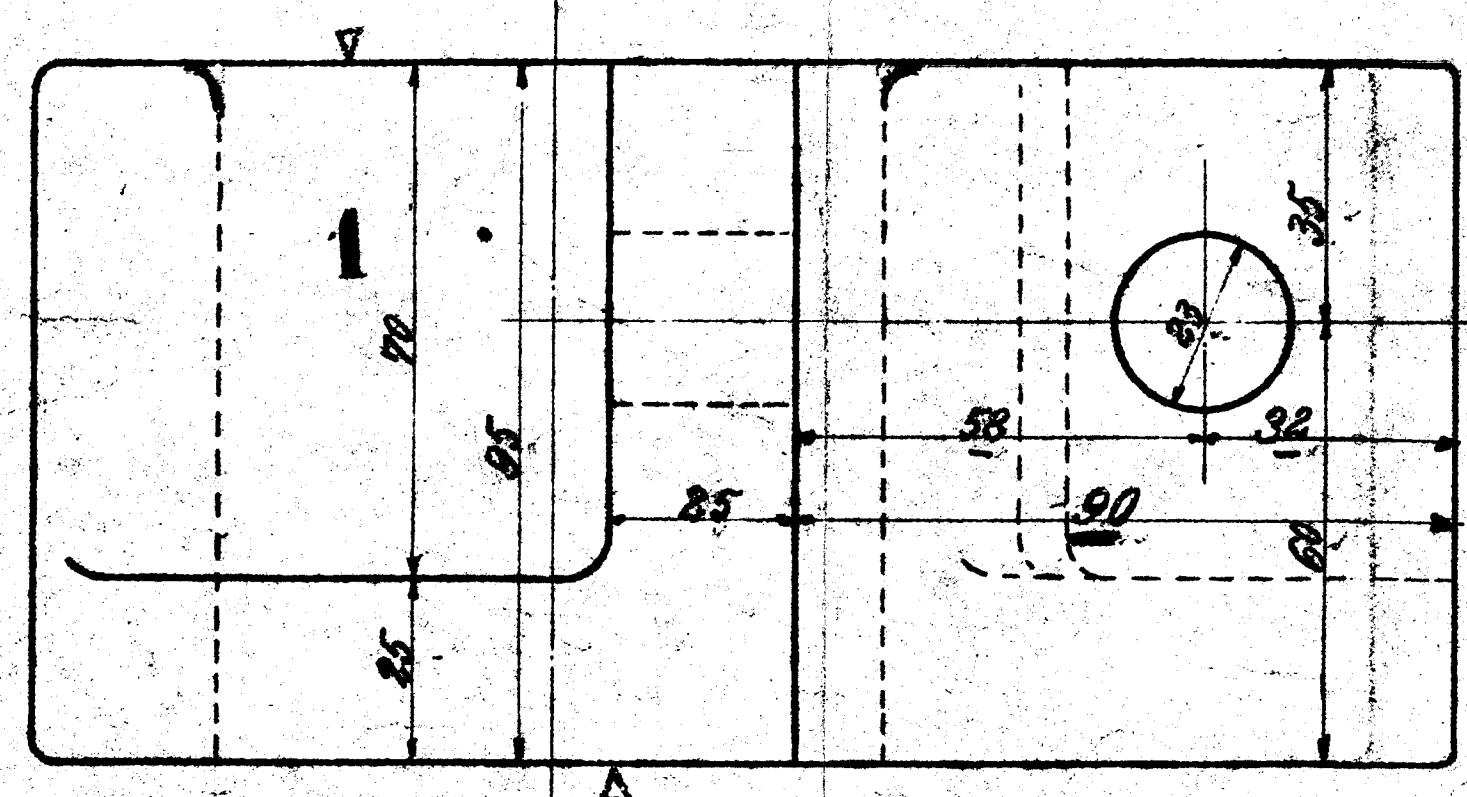


Platte 1140mm x 810mm
 Zeichnung des Schienen-1200

Von Mitte bis Mitte Lager = 900



Ausführung für eine Lokomotive.					Menge zu bestellen für eine Lokomotive	Fertig- gewicht
Stück- zahl	Benennung	Nummer	Material	Bemerkung	Dimensionen und Modellzeichen	kg
2	Lagers Nussbo 11 Linder	1	St. E.	Modell andern g.	D 474 2 rel.	0.5
4	Schrauben 3/4" mit Mutter	2	St. E.	E, E		95.4
2	" 1/2" "	3	"	E, E		387
						119.25

Schrauben nach dänischer Tabelle

HENSCHEL & SOHN
 CASSEL.

Frühjahr 1887

Druck und Verlag von J. Neumann, Neudamm