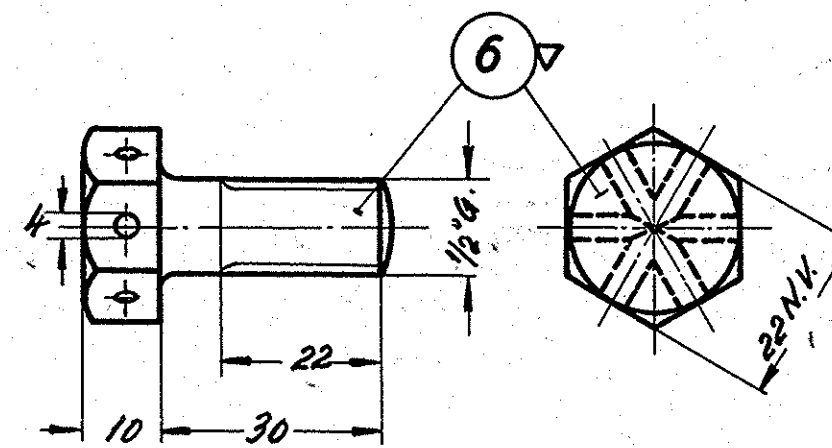
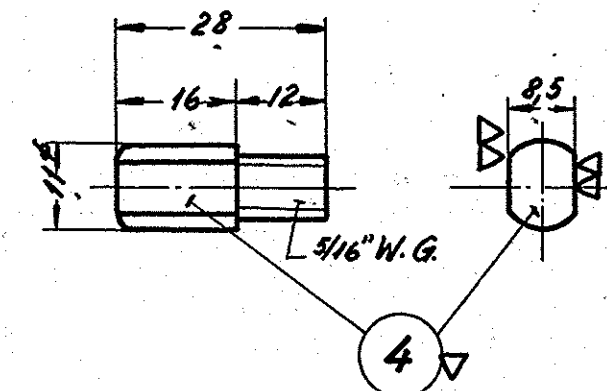


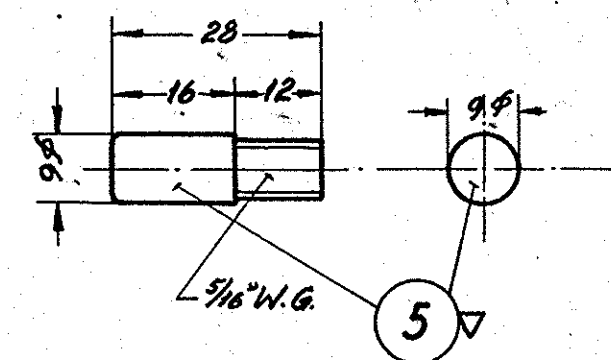
møttik			
Ant. i alt.	Pos. 1	Mat.	0,35 stål
Ordr.	Stkl. 9700	Tegn.	302L-12-110



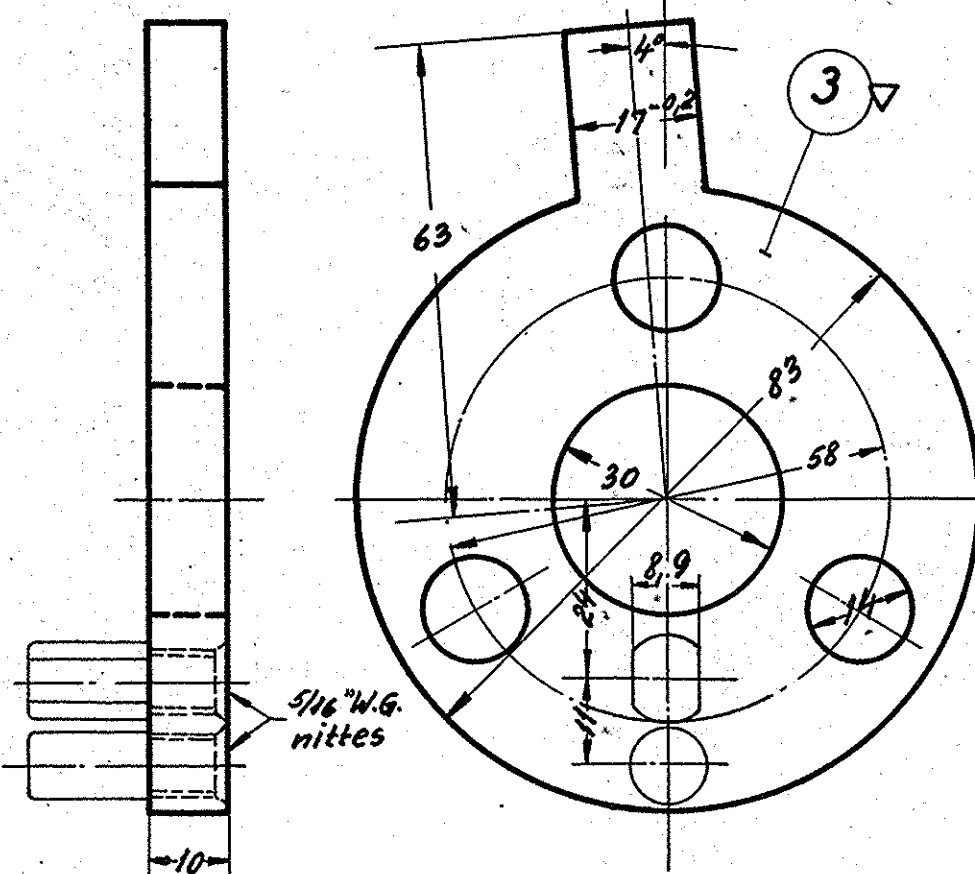
skive			
Ant. i alt.	Pos. 6	Mat.	
Ordr.	Stkl. 9700	Tegn.	302L-12-110



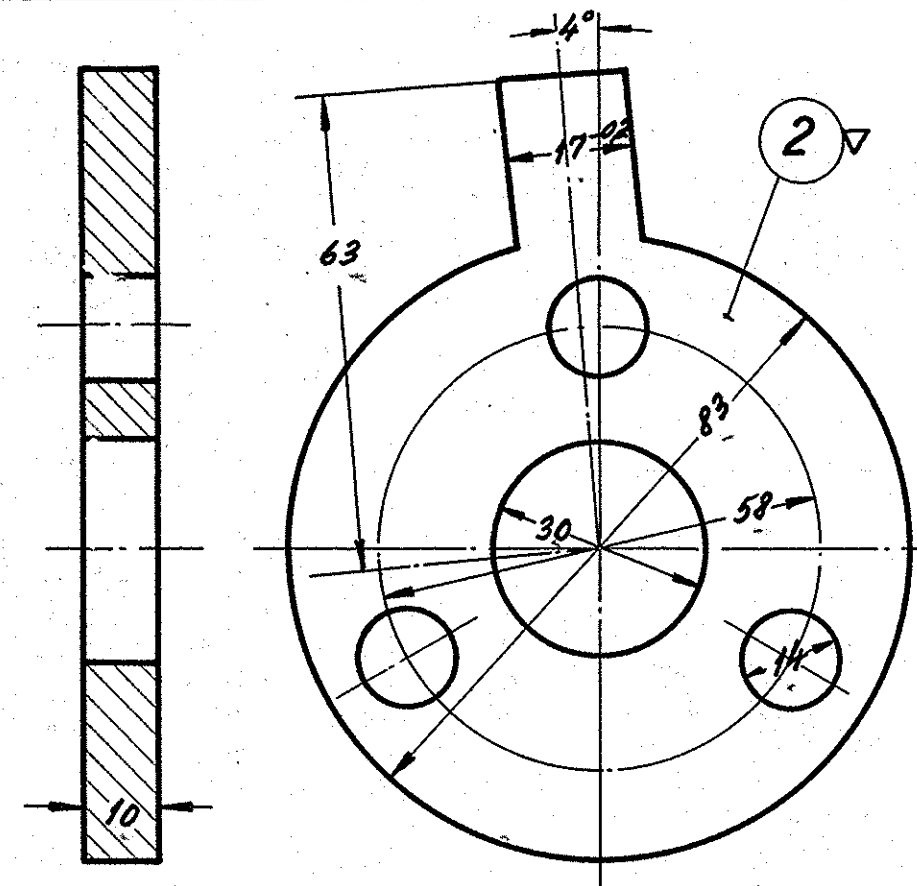
medbringetop			
Ant. i alt.	Pos. 4	Mat.	Russjern
Ordr.	Stkl. 9700	Tegn.	302L-12-110



top			
Ant. i alt.	Pos. 5	Mat.	Russjern
Ordr.	Stkl. 9700	Tegn.	302L-12-110



sikringskive			
Ant. i alt.	Pos. 3	Mat.	Russjern
Ordr.	Stkl. 9700	Tegn.	302L-12-110



sikringskive			
Ant. i alt.	Pos. 2	Mat.	Russjern
Ordr.	Stkl. 9700	Tegn.	302L-12-110

8	sikringstråd	7	kobber	2 $\phi$ x 2000		
24	skive "boksst. hoved 1/2 x 30 blank	6		købes		
1	top	5	fedstål	9 $\phi$ x 35		
1	medbringetop	4	blk. st.	1/8 $\phi$ x 35		
1	sikringskive	3	Russj.	pladeafald		
7	sikringskive	2	Russj.	350 x 200 x 10		
8	møttik	1	0,35 stål	150 $\phi$ x 400		
Stk.	Betegnelse	Pos.	Materiale kvalitet	Model nr. eller materiale størrelse	rå vægt/stk.	færdig vægt/stk.
Tegn.	Rev. E.P. 12-12-50	Afd.				
Kalk.	9.11.12-50	Norm.				
Dato		Retelse				
		Indeks				
Anvendelse				Stykliste nr.		
375 hk. diesel-elekt. loko.				9700		
Tegningens benævnelse				Tegningens nummer		
Akselmatrik med sikring.				302L-12-110.		
FRICHS nr. 148				Indeks:		