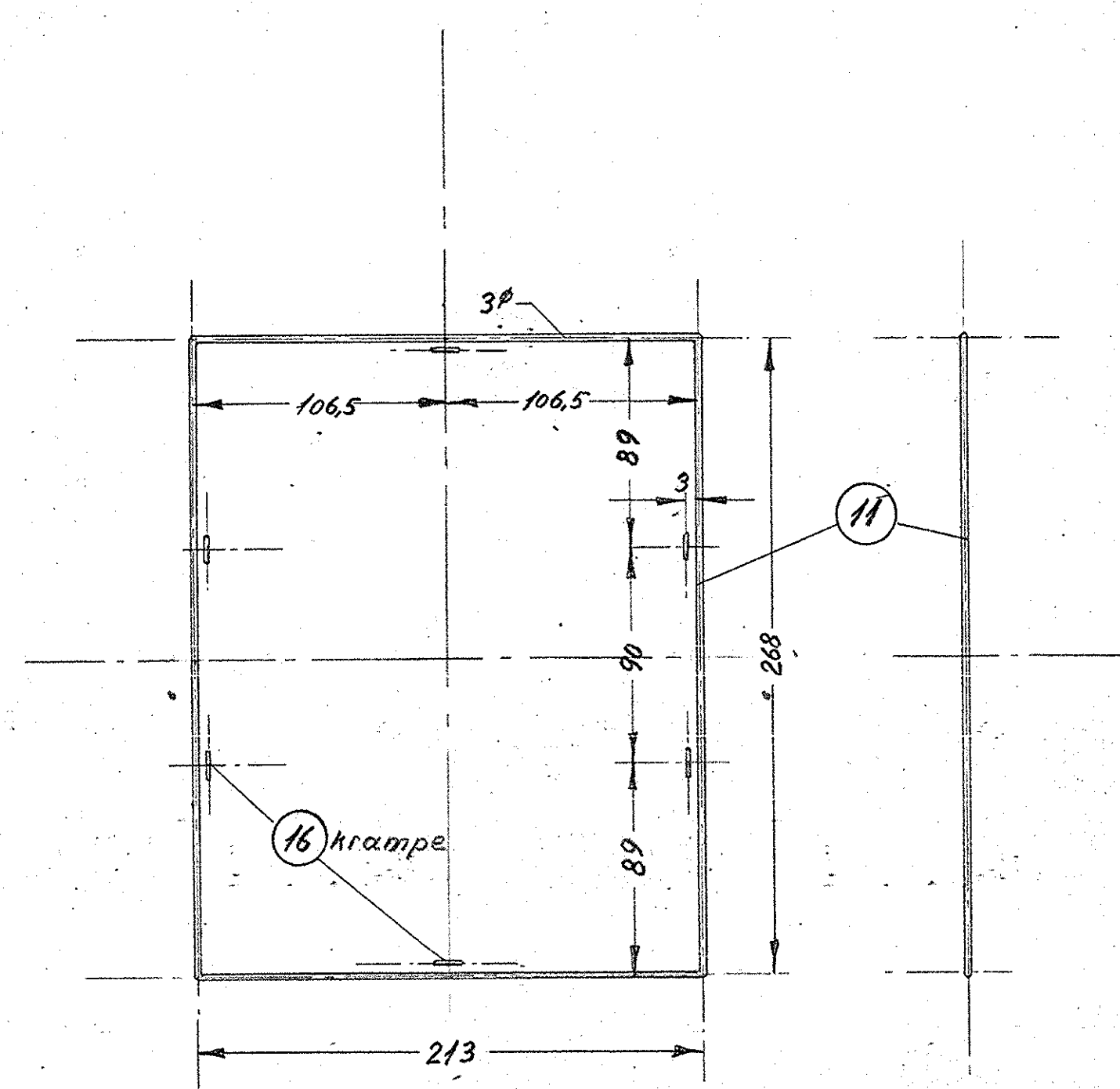
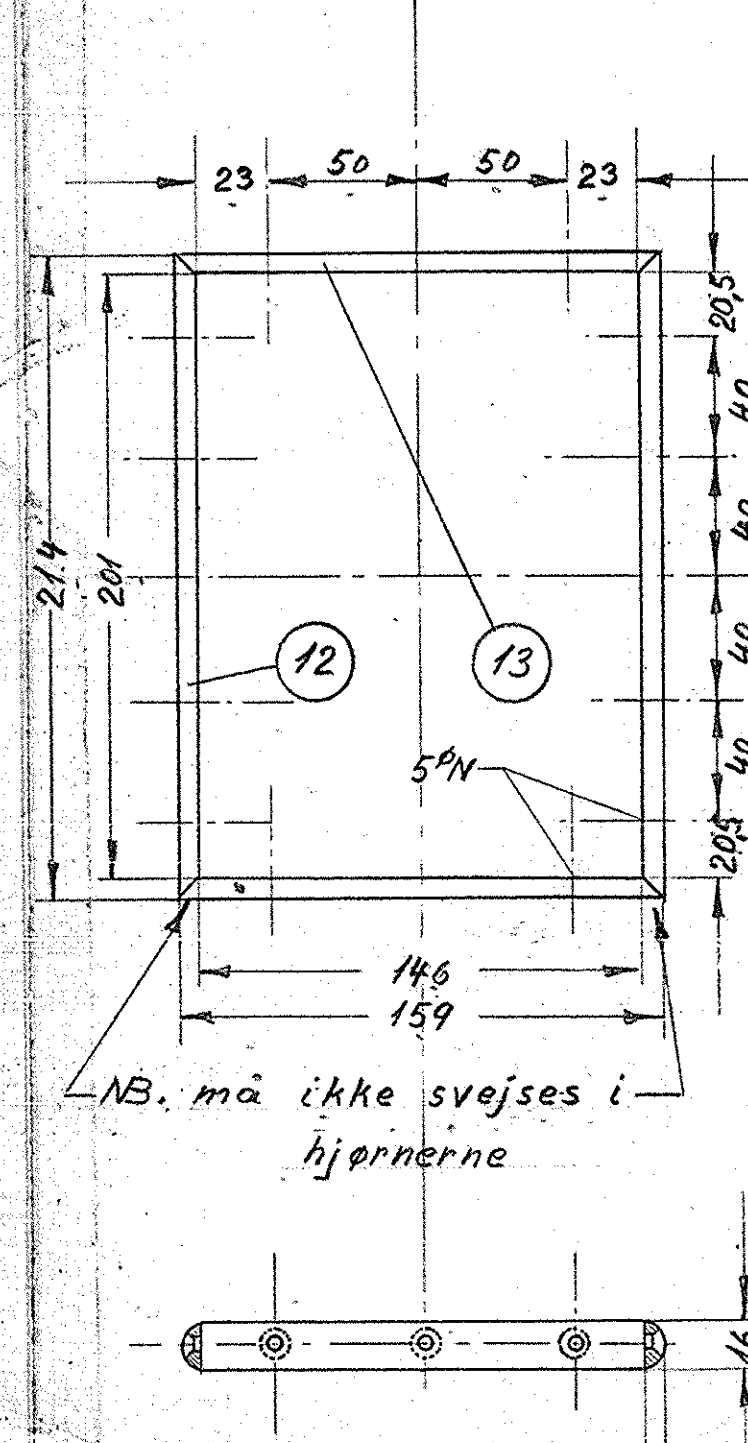


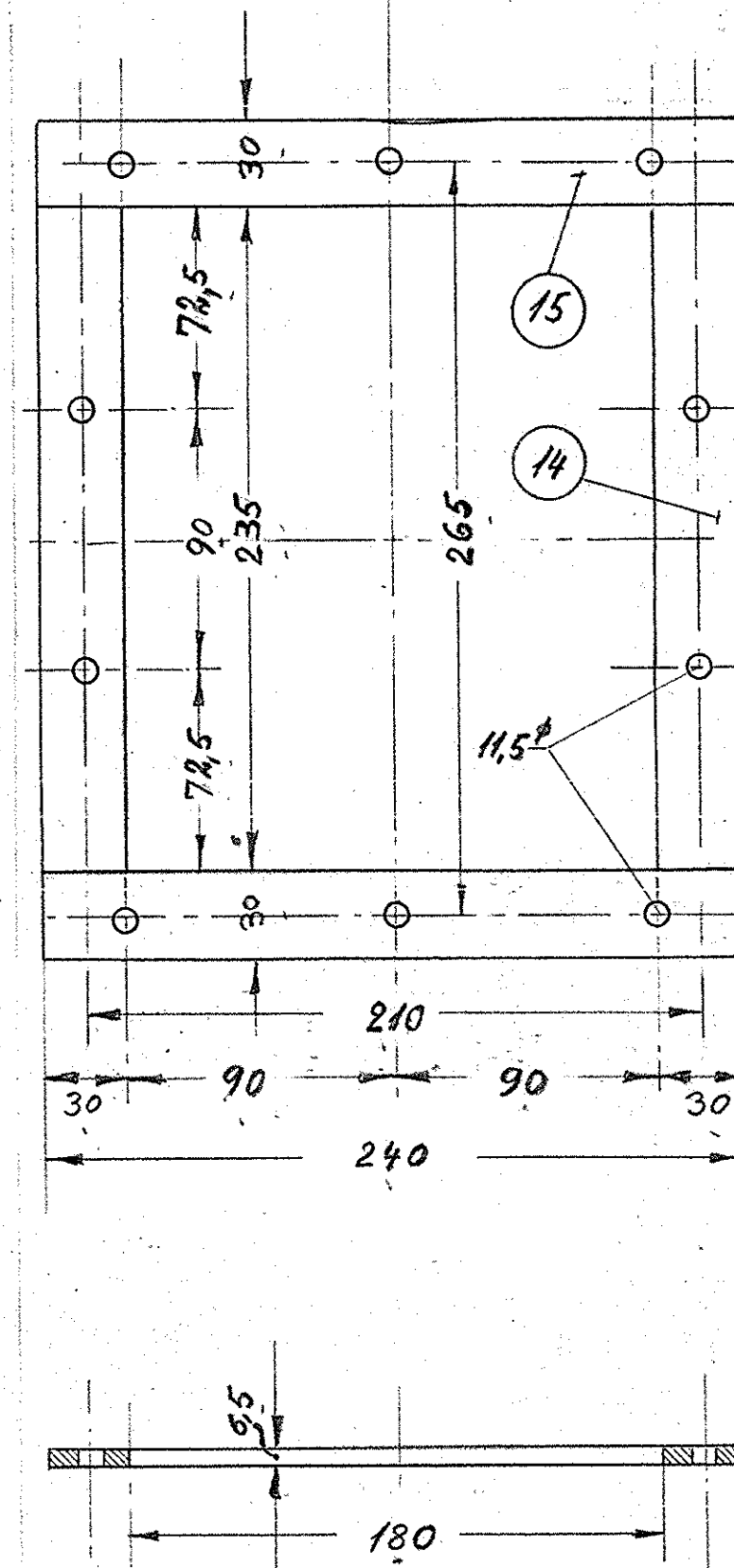
Betegnelse	ramme
Ant. i alt.	Pos. 8 og 9 Mat. st. 37
Ordr.	Sikl. 9738 Teg. 302L-21.600



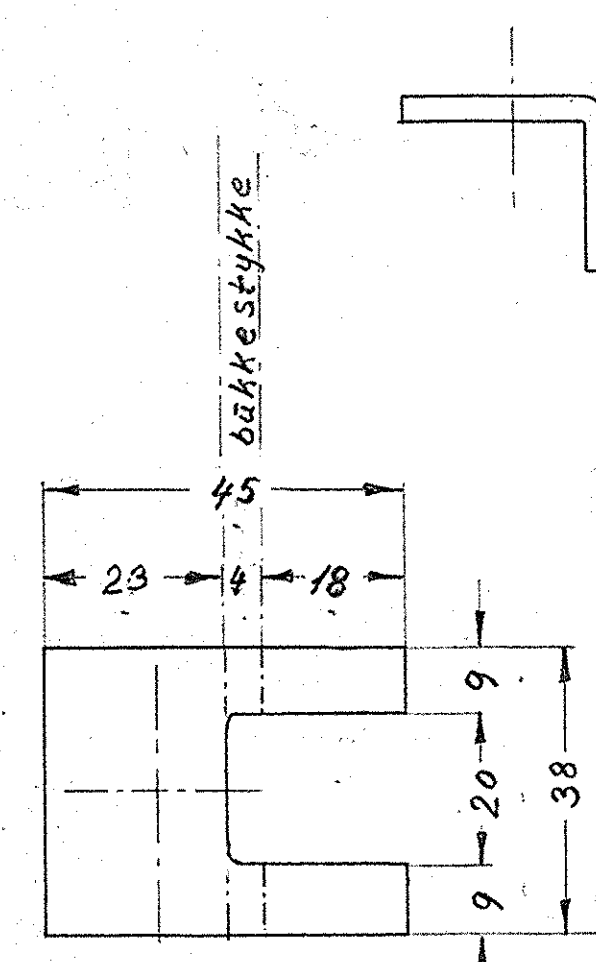
Betegnelse	ramme
Ant. i alt.	Pos. 11 Mat. st. 37
Ordr.	Sikl. 9738 Teg. 302L-21.600



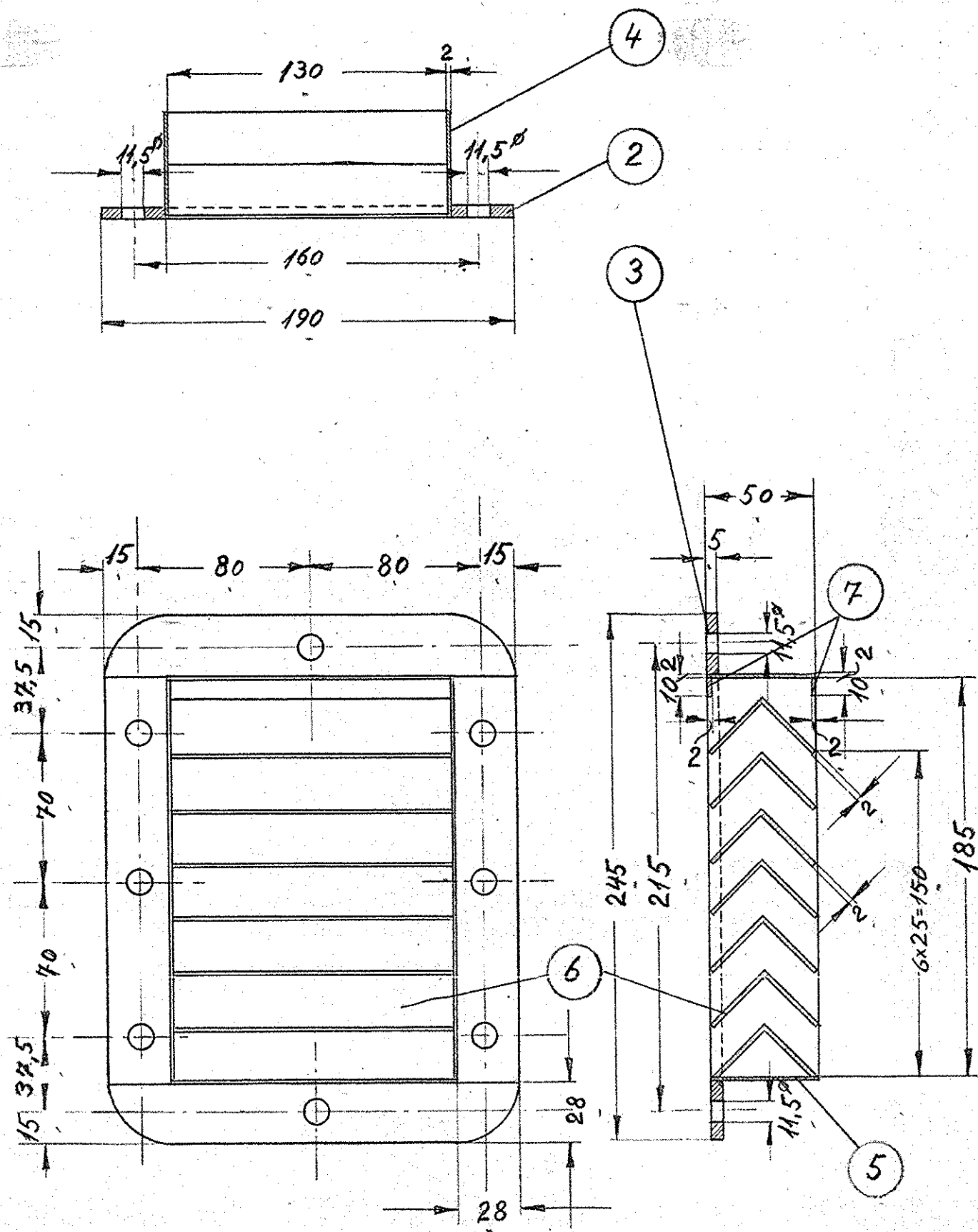
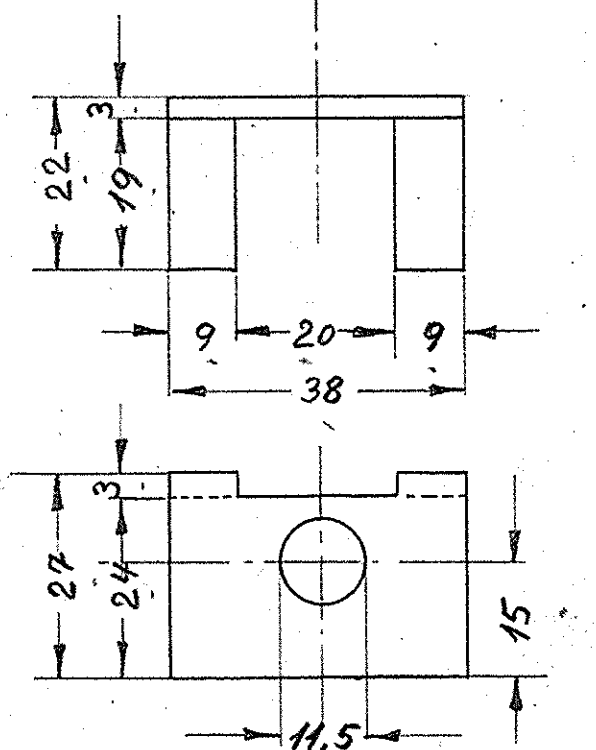
Betegnelse	ramme
Ant. i alt.	Pos. 12 og 13 Mat. st. 37
Ordr.	Sikl. 9738 Teg. 302L-21.600



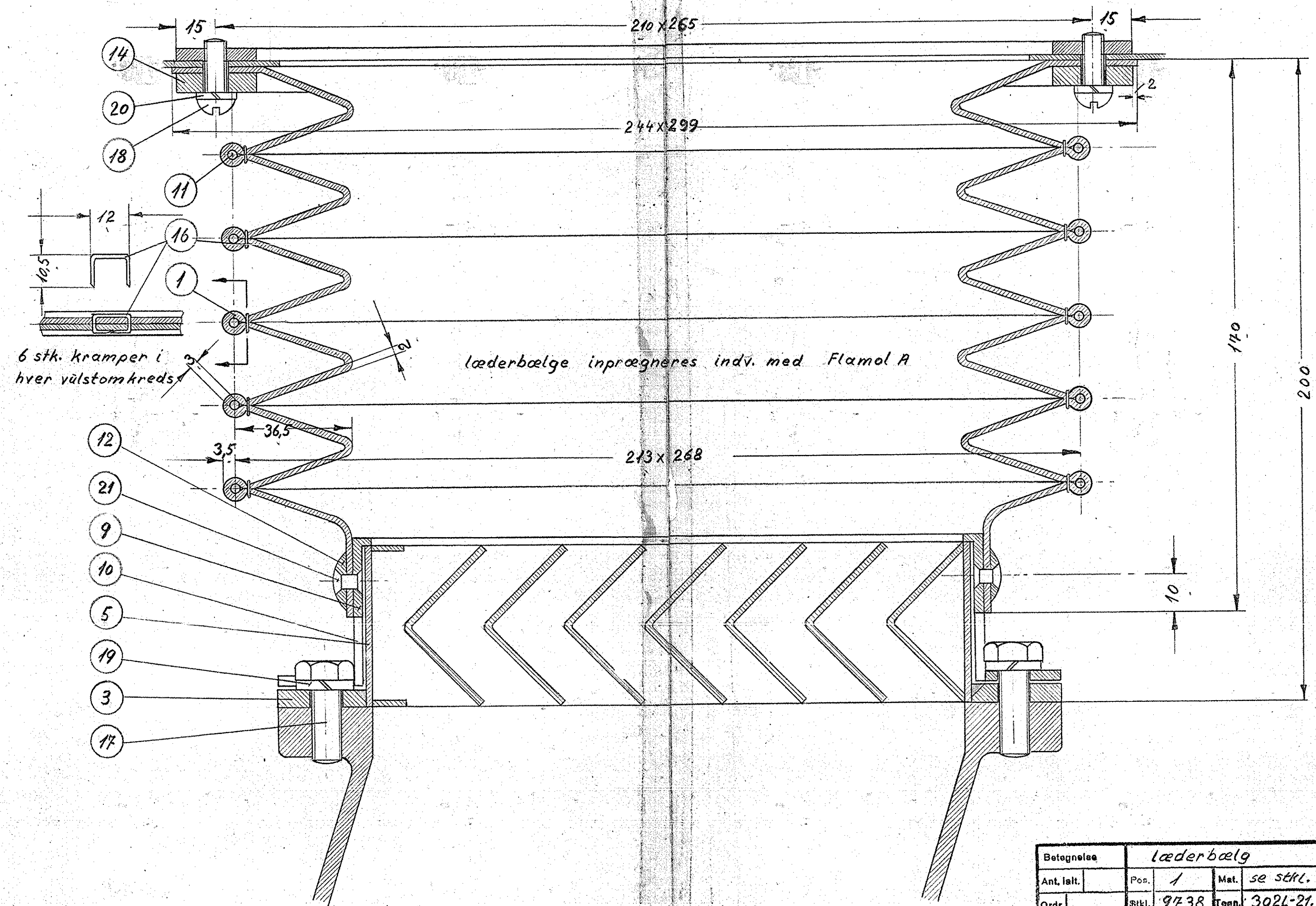
Betegnelse	ramme
Ant. i alt.	Pos. 14 og 15 Mat. st. 37
Ordr.	Sikl. 9738 Teg. 302L-21.600



Betegnelse	fladjern
Ant. i alt.	Pos. 10 Mat. st. 37
Ordr.	Sikl. 9738 Teg. 302L-21.600



Betegnelse	ramme
Ant. i alt.	Pos. 2 og 7 Mat. st. 37
Ordr.	Sikl. 9738 Teg. 302L-21.600



Betegnelse	læderbælg
Ant. i alt.	Pos. 1 Mat. se sørl.
Ordr.	Sikl. 9738 Teg. 302L-21.600

32	nitte m. unders. hv. 5 ⁸ x 17	21	aluminium magasin		
20	fjederstave 1/2"	20	fjederstave		
16	fjederstave 3/8"	19	fjederstave		
20	køryeskruer m. rdt. hv. 3/8" x 20	18	st. 34		
16	skrue m. 6-kt. hv. 3/8" x 20	17	st. 34		
60	kræmpe 11x10x15	16	kobber magasin		
4	fladjern 30x6,5x240	15	st. 37	30x6,5x1000	
4	fladjern 30x6,5x235	14	"	30x6,5x780	
4	halvrundtjern 16x6,5x159	13	hlv. jern. 16x6,5x680		
4	halvrundtjern 16x6,5x214	12	st. 37	hlv. jern. 16x6,5x880	
10	trådramme 213x268x3 ⁸	11	magasin		
8	pladeaffald 45x38x3	10	st. 37	plaff. 200x90x3	
4	vinkeljern skarph. 25x6x3x136	9	"	25x6x3x580	
4	vinkeljern skarph. 25x6x3x191	8	"	25x6x3x800	
4	båndjern 10x2x128	7	"	flj. 10x2x540	
14	" 65x2x128	6	"	flj. 65x2x1860	
4	" 50x2x130	5	"	flj. 50x2x540	
4	båndjern 50x2x185	4	"	flj. 50x2x760	
4	fladjern 28x5x190	3	"	flj. 28x5x800	
4	fladjern 28x5x189	2	st. 37	flj. 28x5x780	
2	læderbælg	1	læder magasin		

Sikl.	Betegnelse	Pos.	Materiale	Model nr. eller materiale størrelse	til færdig
Tegn.	C.W.K.	Rev.	8.P. 1/5-53	Afd.	II L
Kal.	Norm.	Dato			
Dato	Retelse	Indes			
1/5-53	pos 18 ændret fra 4 pos 17				
	forøget fra 16 stk pos 20 udgår				
Anvendelse					
Diesel-el. 375. hk. loko.					
Tegningens benævnelse					
Læderbælg for banemotor					
Strykliste nr.					
9738.					
Tegningens nummer					
302L-21.600.					
Indes					
1					