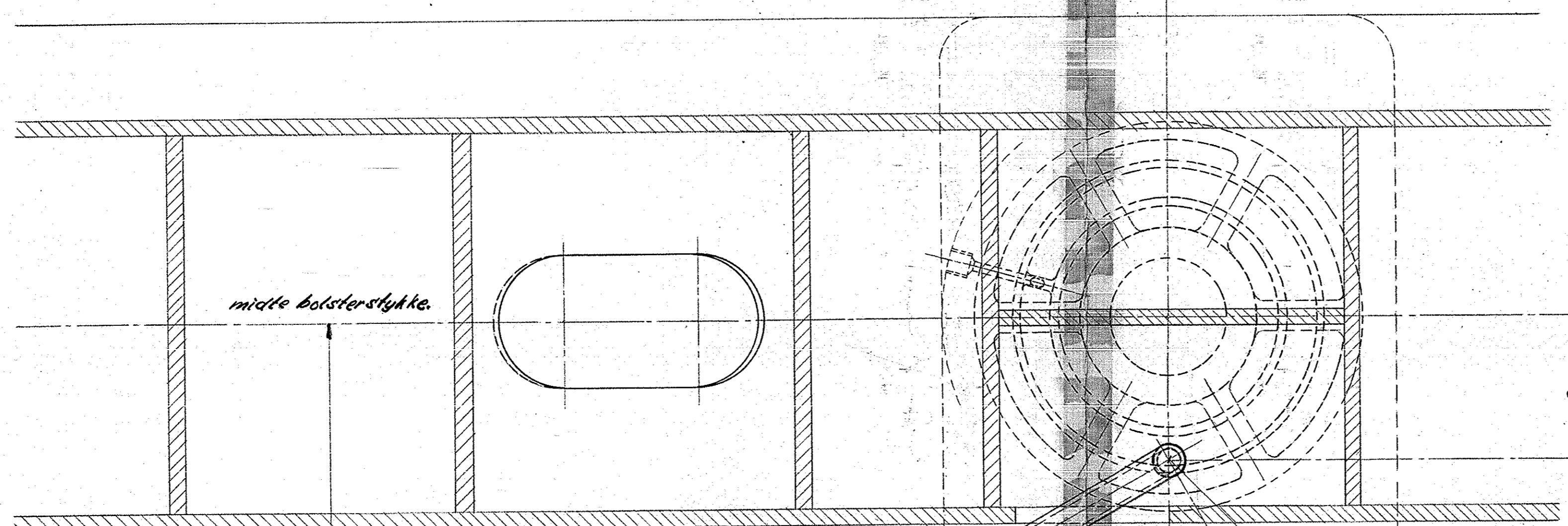
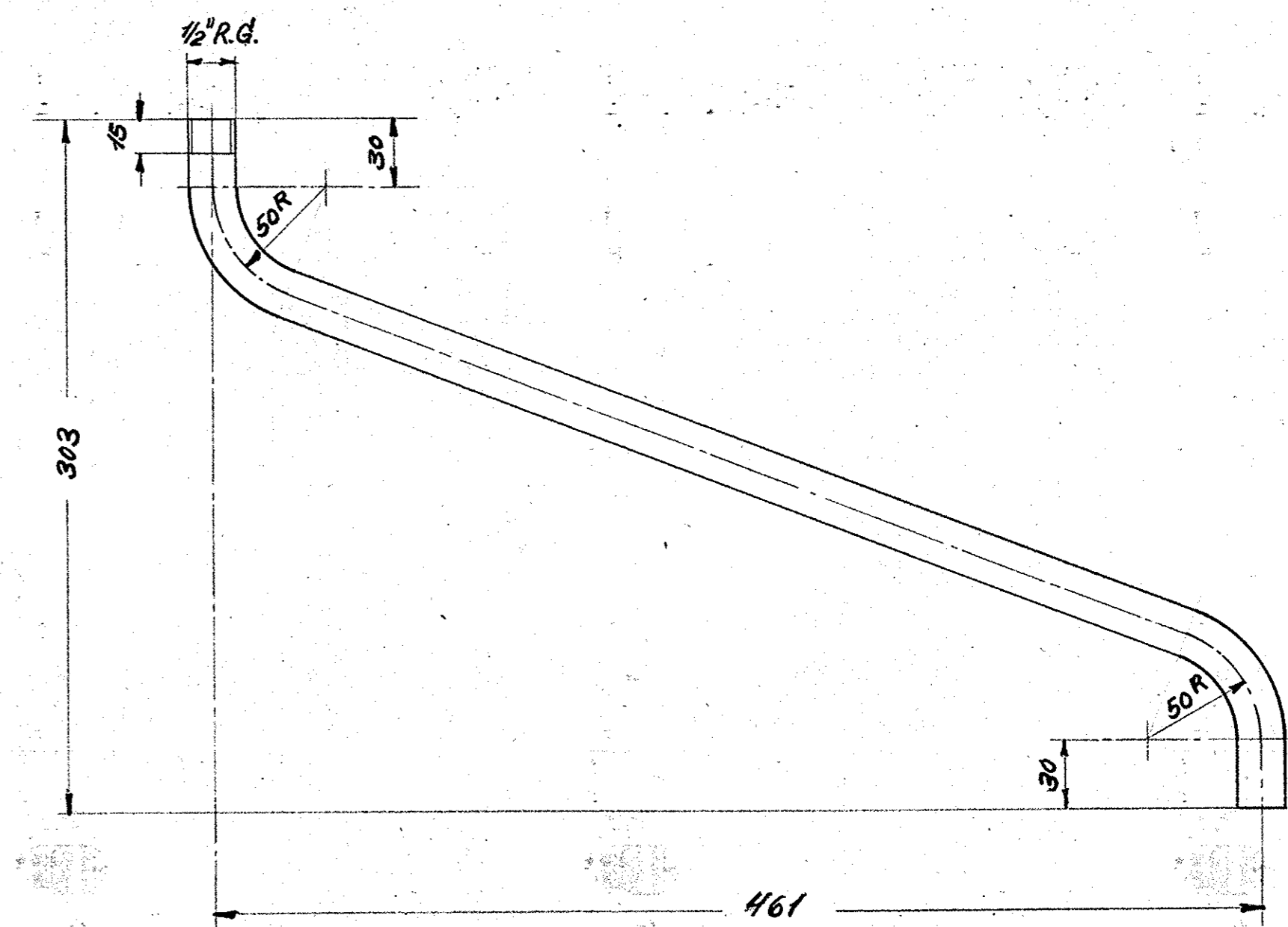
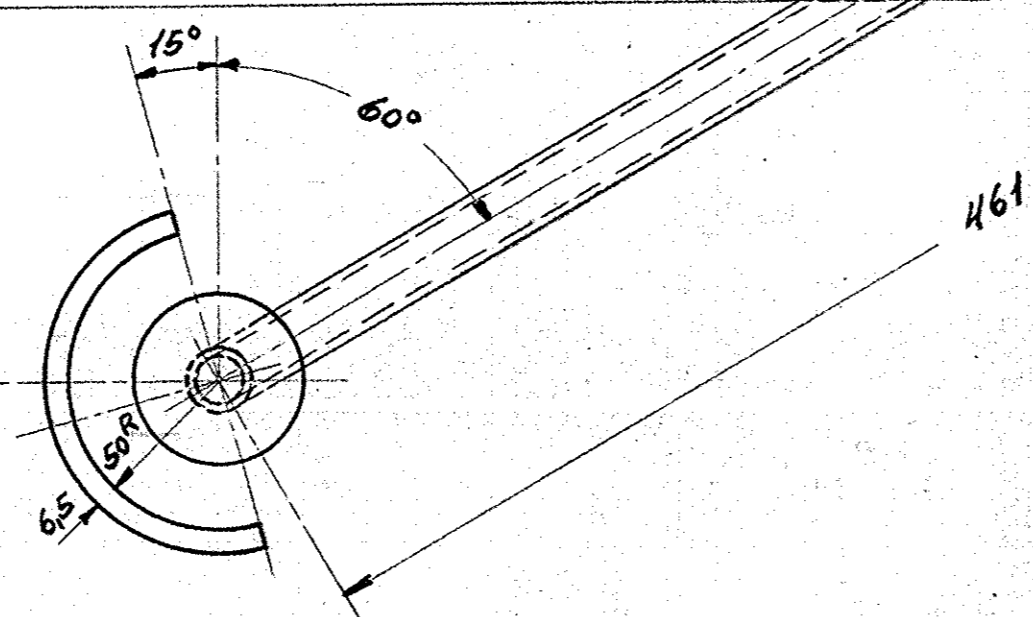


Tidligere smørehul proppet og svejst tæt i begge ender. Afpudses efter svejsningen. Forbindelseskanalen mellem smørekanalerne skal være fri.



22" hul for rør bores gennem bolsterstykkets understøtte flange.



2210
til forlængelse
pufferplanke.

2	reduktionsnippel GF 241 $\frac{1}{2}$ "- $\frac{3}{8}$ "	5	temper. gødet.	magasin.		
2	smørehop m. væge $\frac{3}{8}$ " R.G.	4	messing	N. Wilhelmson 116, Rørhus.		
2	smødejernsmuffe $\frac{1}{2}$ " R.G.	3	st. 00.29	magasin.		
2	gewindrør $\frac{1}{2}$ " x 3.25, DS 541	2	st. 00.29	l = 1400.		
2	beskyddelseskappe, Hj. 60x65x167	1	st. 00.	Hj. 55x65x360.		
Stk.	Betegnelse	Pos.	Materiale kvalitet	Model nr. eller materiale størrelse	rå færdig	Vægt/stk.
Tegn. 1.3.54. FM	Rev.	Alt. 1.3.54.				
Kalk.	Norm.	Dato 1.3.54.				
Dato 1.3.54.	Rettesed	Indeks				
	ny tegning.					
Anvendelse			Målestok: 1:2,5.			
Diesel-el. 750hk. lokomotiv.			Stykliste nr. 14273			
Tegningens benævnelse			Tegningens nummer			
Smøring af centrumstykke.			301L-13440			
Indeks						