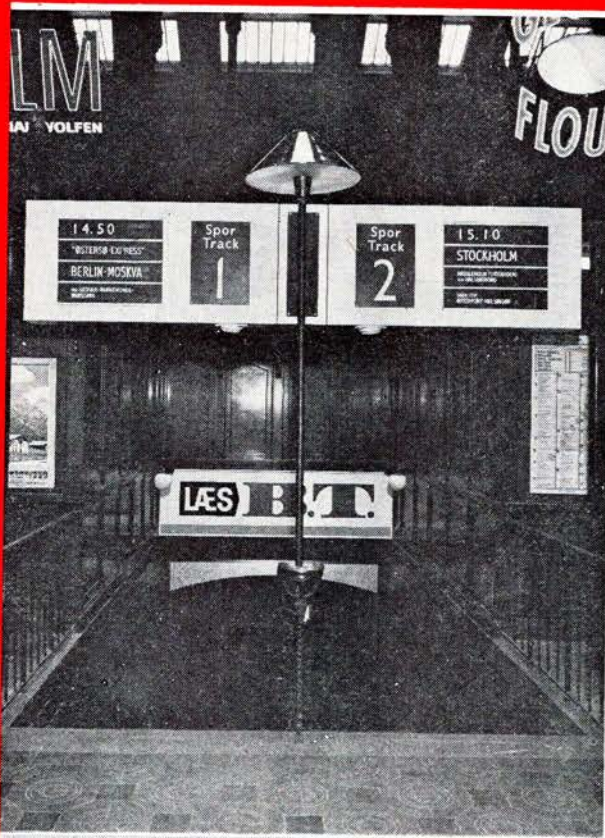
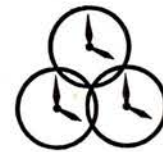


# Jernbane-Bladet



teleindikatorer

**solari & c/udine** spa



Aktieselskabet

**Dansk Normal-tid**

(01) 12 21 50



29. ÅRGANG

**10**

OKTOBER 1972

tog	fra	kl	forsinkelse ca	spor
"ØSTERSØ-EXPRESS"	BERLIN OSTBF	12.05		2
"WIKING"	HAMBURG	12.30		5
"HOLLAND-SKANDINAVIEN-EXPRESS"	HOEK VAN HOLLAND/ AMSTERDAM	13.42	15 min	9
"ITALIA-EXPRESS"	MILANO/ROMA	14.05		1
"NORD-EXPRESS"	PARIS/OOSTENDE	14.52		4
"MÜNCHEN-EXPRESS"	MÜNCHEN/WIEN	16.35	5 min	8
"HISPANIA-EXPRESS"	PORT BOU	18.04		3
"WIKING"	HELSINGØR/STOCKHOLM	20.14		7
"SKANDIPILEN"	GÖTEBORG/OSLO	23.07		2
EKSPRESTOG	RUNGSTED KYST	23.38	5 min	4

Tidsskrift for Stats- og Privatbanepersonalet

## Århus

Vi mødes i

### E-B-M og BUKSEKÆLDEREN

Østergade 1 - Århus - Tlf. 12 17 77

Vi handler i ...

### MEJERIUDSALGET

ved L. Sørensen

Stadion Allé 33 . Århus . Telf. 12 76 54

1. kl.s kolonial, mejeriprodukter samt  
lækkert brød og kager, øl og sodavand

Vi handler i ...

### » E K K O «

#### Vin- og Tobaksforretning

ved M. Christensen og G. Laursen

Tamperevej 1 . Århus . Telf. 16 44 46

Stort udvalg i tobakker - cigarer - piber  
Vine og spirituosa - Ekstrafin kaffe

»DERES BAGER ....«

### H. C.s BAGERI

Rosenkrantzgade 19, Århus. Tlf. 137301

Altid 1. kl.s lækkert brød og kager

### Købmand E. BACHMANN

Sønderport 1, Århus - Telf. 14 22 47

Alt i 1. kl.s kolonial - konserves - vine  
spirituosa samt dybfrost

NB. Prøv vor ekstrafine KAFFE

Vi handler med fordel i ....

### FRUGTHALLEN

ved Børge Fisker

Vestergade 25 - Århus - Tlf. 13 18 95

Alt i årstidens friske frugt og grønt

Vor leverandør er ...

### GAMST BLOMSTERS EFTF.

ved L. Støve

Sdr. Ringvej 47 . Århus . Telf. 14 26 29

Alt i årstidens blomster - buketter  
samt krans og dekorationer

Vi handler hos ...

### O. K. JENSENS EFTF.

ved P. Middelboe Sørensen

Randersvej 90 . Århus . Telf. 16 84 42

1. kl. kolonial - konserves - dybfrost -  
vine - spirituosa - tobaksvarer  
NB. Ekstrafin kaffe

Vi handler i ...

### STERNERS BAGERI

Chr. Købkesgade 25 . Århus

Telefon 12 20 53

Alt i 1. kl.s lækkert brød og kager

Bestillinger modtages gerne

Åben søn- og helligdage

### AARHUS CROM TEKNIK

ved Leon Sørensen

Rosenkrantzgade 1 . Telefon 12 69 30

Slibning - Fornikling - Forkromning

Det store udvalg i moderne  
kvalitetsmøbler finder man hos

### HAMMER's EFTF. A/S

Badstuegade 20 - Århus - Tlf. 13 39 52

Vort speciale: **Alt i afsyrede egemøbler**

I Århus siger man GARDINIKUM ...



Ring efter en af vore seks gardinbusser

Leverandør til DSB

Vær moderigtigt klædt i tøj fra ...

### DIN

ved Susanne og Birte *Butik*

Hjørnet af Ing. Boulevard/Montanagade

Århus - Telefon 13 66 86

Fløjlsbukser - T-shirts - strik - skjorter  
kjoler - strømper m.m.

Fodtøj til hele familien, så ind til ...

### SKOBORGEN

DERES SKOBUTIK

Frederiks Allé 160 - Århus C.

Telefon 12 04 23

### TOBAKSFORRETNINGEN

ved N. Wenstrup

Skovvejen 48 . Århus . Tlf. 13 22 13

Alt i tobak - vine - spirituosa

Stort udvalg i rygeartikler

»Køb kun det bedste - det gør vi«

### Slagter LIND THERKILDSSEN

Hjørnet af Ing. Boulevard/Vejlegade

Århus - Telefon 12 92 84

1. kl.s kød, flæsk samt hjemmelavet  
pålæg og delikatesser. - Ugens 5 første  
dage varme retter

Følg »Gulfstrømmen« til ...

### GULF SELV-SERVICE

Vester Allé 25 - Århus - Tlf. 12 73 96

Benzin, olie, vask, smøring samt stort  
udvalg i autotilbehør

NB. Husk vor kiosk med aviser, blade,  
konfekturer samt tobaksvarer m.m.

### MOBIL SELV-X

ved Jens Østergaard

Skanderborgvej 100, Århus . Tlf. 144740

Benzin, olie, vask, smøring, autoudstyr

Spec.: Dækservice. Rabat på anerkendte  
mærker fra 12½-20%.

### VÆRUM's EFTF.

ved H. Fiirgaard

LÅSETEKNIK og FINMEKANIK

Alt i nøgler og låse

Reparation af låse og dørlukkere samt  
montering af nye låse

Christiansgade 30 - Århus - Tlf. 12 46 60

NY FOD- og SKØNHEDSKLINIK

### JONNA SCHULZE

examineret fodplejer

Randersvej 9 - Århus - Tlf. 16 06 73

Mit speciale er vanskelige fødder

### MEJERIUDSALGET

ved Kjeld Agersbøl

Abildgade 2 . Århus . Telf. 16 85 09

1. kl.s mejeriprodukter - kolonialvarer  
samt lækkert brød og ager.

Det store udvalg i VIN, SPIRITUOSA  
CIGARER, TOBAK og RYGEARTIKLER  
- så ...

### NYMANN

Jægergårdsgade 6 . Århus . Tlf. 12 74 08

NB. Vi er morgenmennesker

og åbner kl. 6



## Jernbane-Bladet

### Ekspedition:

Togfører V. Jonvald . Hvidovrevej 258  
2650 Hvidovre  
Telefon (01) 78 36 42

### Redaktion:

H. E. Rybro (ansvarshavende)  
Valby Langgade 223, 1. tv.  
2500 Valby  
Telefon (01) 30 87 71

### Abonnement

18,00 kr. (inkl. moms) årlig  
12 numre

Kan bestilles på postgiro 6 00 82  
Jernbane-Bladet . 2650 Hvidovre

### Medlem af

Dansk Fagpresseforening  
og  
International Tidsskriftsfederation

Tilsluttet Dansk Oplagskontrol

Tryk: Herfølge Bogtrykkeri . Herfølge

### OKTOBER 1972

Dette nummer indeholder

Oktober causeri .....	293
Månedens emner .....	294
Vi har modtaget .....	294
Sagt og skrevet .....	295
Månedens foto .....	295
I få linier .....	295
Fra dagbogen .....	297
Erindres det .....	298
Privatbanenyt .....	299
Køge Bugt banens indvielse .....	302
Fotohobby .....	304
Rutebilnyt .....	307
Privatbanenyt .....	307
Modeljernbane .....	309
Klageprotokollen .....	311
Dødsfald .....	311
Boghjørnet .....	311
Efterårs-journalen .....	314

## KLOAK-, STØBE- OG ASFALTARBEJDE

Udlejning af gravemaskiner,  
blandemaskiner, pladevibrator m. m.



ENTREPRENØRFIRMAET  
**VERNER KIRK & SØN A/S**  
Pederstrupvej 68 . Ballerup  
Telefon (01) 65 10 12

## Jernbanekioskerne

betjener Dem gerne med

*Tobak - cigarer - cigaretter*  
*Piber og lightere m. m.*  
*Dag- og ugeblade*  
*Bøger og papirvarer*  
*Film og solbriller*  
*Damestrømper og sæbe m. m.*

Venlig hilsen

**Bladhandler-Forbundet i Danmark**

Aktieselskab

## Århus og omegn

Køb kun det bedste – det gør vi ....  
**Slagter »TAFTEL«**  
ved John Davidsen  
**Sct. Pauls Plads 9 . Århus . Tlf. 12 92 56**  
Kød, flæsk samt hjemmelavet pålæg og salater. – Spec.: Friskslagtede kyllinger og grill-kyllinger

Vi handler i .....  
**FRUGTFORRETNINGEN**  
ved H. C. Skov  
Nr. Alle 86 – Århus – Tlf. 12 19 93  
**Alt i årstidens frugt og grønt. – Kun 1. kl.s varer til rimelige priser**

**Nyt tæppe over det hele for det halve**  
**TÆPPESPECIALISTEN**  
Sct. Olufsgade 2, Århus  
Telefon 13 46 71 – 12 28 65  
Udvalg forevises overalt dag og aften uforbindende  
**Mod denne annonce yder vi 7 pct. til Etatsens folk**

**TV-reparationer – også i hjemmet ....**  
**KISLING TV SERVICE**  
Ny Munkegade 42 – Århus – Tlf. 120556  
**Døgnvagt torsdag og lørdag**

Stedet for moderne hårpleje ....  
**SALON LO-KI**  
ved Annette Pedersen  
Montanegade 43 – Århus – Tlf. 12 59 80  
**1. kl.s individuel behandling udføres**

**T R GLAS**  
Sommerlystvej – Skejby – Tlf. 16 00 00  
Thermoruder – Blyruder – Autoruder  
**10 pct. rabat til Etatsens folk**

Vi kører til ....  
**SKOVLYST AUTO**  
ved Gunnar Broch  
Skovvangsvej 211, Århus. Tlf. 16 55 44  
**1. kl.s autoreparationer samt opretning udføres på alle vognmærker**

Vi kører til ...  
**MOBIL service**  
**Randersvej 80 . Århus . Tlf. 16 87 04**  
Benzin – olie – vask – smøring – Quick-service  
Spec.: Dæk og batteriservice i de anerkendte mærker til bundpriser

Den personlige gave finder De i .....  
**GULDSMEDIEN**  
Oddervej 77, Højbjerg. – Telf. 27 39 33  
**Specialforretningen med det førende udvalg**  
Mod aflevering af annoncen ydes 10 pct. rabat

Vi kører til  
**CHEVRON SERVICE**  
ved Poul Andersen  
**Ryvej 22 . Hasle . Telf. 15 57 56**  
benzin – olie – vask – smøring – autoudstyr – småreparationer udføres på alle vognmærker

Stedet for moderne hårpleje ...  
**DAMESALONEN**  
ved Ulla Brøndum  
**Vestre Ringgade 168 . Århus**  
**Telefon 13 38 61**  
1. kl. individuel behandling udføres

Vi handler i ...  
**STOFKÆLDEREN**  
**Randersvej 7 . Århus . Tlf. 16 96 64**  
Stort udvalg i babytøj – garner – metervarer – rester samt alt i småting.  
NB. Husk klippeservice hver fredag mellem kl. 17–20

Forkort rejsen med en lommeroman fra ...  
**SCT. ANNA KIOSK**  
ved Jytte Jensen  
**Sct. Annegade 45 . Århus . Tlf. 12 12 08**  
Aviser – uge- og månedsblade samt tobkasvarer

**SCHWEIZER URLAGERET**  
**Harald Jensens Plads . Århus**  
(hj. af de Mezasvej)  
**Telefon 13 21 45**  
Kvalitetsure – guldlænker og ringe til en gros priser  
1. kl.s reparationer udføres med garanti

Stedet for moderne hårpleje – så .....  
**SALON JANNIE**  
ved Elly Toftgård  
Holme Møllevej 4 – Viby – Tlf. 14 29 17  
**Alt indenfor formskæring og klipning samt toppe**

## Grenå

Deres fotograf ...  
**BENTHES FOTO**  
**Solvangs Allé 9 . Grenå . Tlf. 32 07 62**  
Atelier- og selskabsfotografering  
Åbningstid kl. 10–15

Specialforretningen med det store udvalg ...  
**AKVARIKÆLDEREN**  
**Lillegade . Grenå . Tlf. 32 27 93**  
(over for møntvask)  
Alt i fugle – fisk – dyr – bure – akvarier samt tilbehør

**URE OG GULD**  
Fra ophørt forretning sælges med fem års garanti:  
Herreur, dato, helstål, før 350,- NU 125,-  
Med aut. selvoptrek, før 575,- NU 190,-  
Dameur, 14 k. guld, før 450,- NU 180,-  
Med lænke, 14 k. mursten ..... 350,-  
Alle urene er med Incabloc.  
Murstens armbånd, 7 rækker, tæt, 14 karats ..... før 480,- NU 275,-  
Halskæde, 7 rækker, forløb ..... 600,-  
Også tilbud i halskæder – alle mønstre  
Ring eller skriv  
**GRENAA URIMPORT**  
**Lillegade 31 . Telefon 0(6) 32 28 25**

## Hobro

**BRILLER**  
Specialforretning – Synsprøve  
Leverandør til alle sygekasser  
**HOLST OPTIK**  
Adelgade 57 . Hobro . Telf. 52 19 05

Vi kører til ....  
**MOBIL SERVICE**  
ved Peter Møller Pedersen  
Brogade 61 – Hobro – Telefon 52 07 20  
**Smøring – Quick-service – Pladearbejde Autoreparationer**

UDSTYR – GARDINER –  
DAMEKONFEKTION – så ....  
**LELEUR's EFTF.**  
ved Keith Jensen  
**Adelgade 21 . Hobro . Telf. 52 01 31**

## Langå

TANDLÆGERNE  
**HELLE og PER GÖTZSCHE**  
**Bredgade 2 . Langå . Telf. 46 15 25**

# I et gyldent efterår

## oktober causeri

RANDERS FOLKEBLAD skriver, at DSB gerne vil gøre en ekstra indsats for at sælge sig selv som effektiv transportforretning ved at besøge samtlige kunder under godsterminalen i Randers. Ak nej, dette er absolut ikke noget nyt indenfor DSB! Alle-rede i midten af tyverne – for snart 50 år siden – oprettede DSB et gods-agentur, der dækkede hele landet, ved at trafikassistenter hjemmehørende på visse knudestationer i samarbejde med de respektive stationsledere drog ud for at kapre kunder til DSB. Samtidig blev lokale vognmænd antaget til at besørge afhentning og udbringning af gods. Tro endelig ikke, at datidens ledelse og personale ikke kunne finde ud af hvad, der måtte gøres for at bremse den overhåndtagende private person- og godstrafik, der med regeringens og kommissioners velsignelse fik koncession på kørsel, især på ruter langs de i forvejen bestående offentlige trafikmidler, og dermed være den egentlige årsag til senere tiders hensynsløse nedlægning af banestrækninger og de derværende stationer, og dermed fjerne mulighederne for transport af personer og gods fra by til by. Det var hvad datidens transportagentur fik ud af sine bestræbelser. Nu skal alt gods befordres via et fåtal af knudestationer på resterne af

et veludviklet trafiknet. At dette skulle kunne bringe »Skibet DSB«, som *Vor Stand* skriver på ret køl, er ikke direkte indlysende – tværtimod.

-bro.

VOR GENIALE trafikminister har endnu engang forstået at befæste sit ry som utraditionel idéfremsætter. Hans sidste udspil i den retning fremkom på privatbanernes delegeretmøde i Lyngby i begyndelsen af september, hvor han udkastede den tanke, at DSB skulle overtage alle vore resterende levedygtige privatbaner.

Som ventet vandt ideen ikke det bifald, ministeren utvivlsomt havde håbet på. Tværtimod fremkom der stærke argumenter imod denne løsning af privatbanernes ledelsesproblemer. Stiftamtmand P. H. Lundsteen, der bl. a. er formand for  $\frac{4}{5}$  Lollandsbanens bestyrelse, bemærkede, at banernes ledelse bør være blandt den befolkning, de betjener, thi derved kan kundernes ønsker og behov bedst konstateres.

Borgmester C. E. Hansen fra Nakskov sammenlignede med DSBs overtagelse af de sydfyenske baner i 1949, hvor resultatet i dag ses som et stort hvidt område på landkortet, kun gennemskåret af linien Odense-Svendborg. For omkring en snes år

siden var det på tale, at DSB skulle overtage Lollandsbanen, men DSB ville ikke, og i dag har Lolland en forbilledlig jernbanetrafikbetjening med helt nye og hurtige lynettetog.

Det ser således ikke ud til, at hr. trafikministeren med denne strøtanke har haft succes, og lad os derfor håbe, at han ikke følger den op. Men det er der vist ingen fare for, hvis ellers man skal dømme ud fra erfaringen.

For egen regning kan for øvrigt tilføjes, at DSBs planlagte område-drift jo faktisk er en form for efterligning af privatbanernes ledelsesform, idet man vil delegerer visse beføjelser ud i det område, der betjenes af det lokale banenet. Der er ingen tvivl om, at de nye områdechefer med medhjælpere har bedre forudsætninger for at tilpasse banernes betjening de behov, der findes, end generaldirektoratet i København, som, hvad der vel ikke er noget at sige til, ikke kan overkomme at følge med i, hvorledes folks arbejdsvaner i Ringkøbing og Thisted evt. kan ændre sig.

Lad derfor være med at ændre ved vore privatbaners udmærkede muligheder for at yde en god betjening, hr. trafikminister Kampmann!

ØSTSJÆLLANDSKE JERNBANESELSKAB har fået en ny og energisk

direktør, der i den korte tid, han har virket, har formået at udrette en hel del, bl. a. ved at give selskabet et nyt ansigt i form af nyt bomærke og nye farver. Desuden er banens fremtid stabiliseret, idet det er lykkedes at opnå de fornødne bevillinger til indkøb af nyt rullende materiel til erstatning for de gamle og udtjente skinnebusser.

Således synes banen at stå stærkt. Tanken om den kommende videreførelse af Køge Bugt banen og den dermed følgende forøgelse af bebyggelsen på Østsjælland giver anledning til store forventninger til fremtidens jernbanetrafik i relationen Østsjælland-København.

Som det sidste nye har direktør Rich fremsat den idé, at man skulle forlægge strækningen fra Tokkerup nord for Fakse til Stubberup, således at banen kom til at gå gennem Fakse by i stedet for som nu, hvor den går i en bue uden om, hvad der nødvendigvis gør rutebilkørsel mellem station og by til ulempe for banens økonomi.

Den fremsatte plan går ud på at bygge en ny jernbanestation midt i

Fakse by, som banen så skulle føres direkte ind til. Man mener derved at kunne erhverve mange nye kunder, især efter Køge Bugt banens udbygning. Men før arealerne omkring Fakse bebygges med parcelhuse m. m. er det nødvendigt at have faste retningslinier for banens fremtid, så man senere undgår uheldige ekspropriationer, der i øjeblikket uden ulempe kan gennemføres til rimelige priser.

At tanken er realistisk, kan der ingen tvivl være om. Den har vundet genklang i især den stedlige presse og været genstand for megen positiv omtale. Yderligere har regionalradioen i Næstved i to udsendelser beskæftiget sig med projektet, som også i kommunale kredse i Fakse har vakt opmærksomhed. Der synes således at være store muligheder for ved en opfølgning af ideen at sikre ØSJSs, eller som banens navn fremover er, Østbanens fremtid.

Det bliver spændende at se »Østbanen« i 1985!

-tl-

I de fleste EF-lande er det til gengæld et stærkt reguleret erhverv, navnlig i Vesttyskland.

Som en af de mange love regeringen er nødsaget til at fremsætte og gennemføre før 1. januar 1973 er bl. a. en koncessionsordning, der lægger loft over antallet af vognmænd. Et udvalg under trafikkommissionen har fået til opgave at komme med forslag til trafikministeren vedrørende ændringer i omnibus- og fragtmandsloven, og udvalget venter at kunne afgive betænkning inden længe.

Efter EF-tilslutning skal koncessionsordningen administreres ligeligt over for EF-landenes borgere, dvs. at udlændinge ikke må diskrimineres ved tildeling af koncessioner.

Koncessionsordningen vil dels komme til at indeholde en tilladelsesordning, der giver adgang til kørsel med gods for fremmed regning, dels en registreringsordning, hvorefter man registrerer den vognpark, virksomheder har til kørsel med egne varer.

Udvalget skal se at finde frem til et afbalanceret synspunkt. Der er talsmænd for synspunktet, at enhver faglig kvalificeret skal have lov til at blive vognmand. Andre mener, at antallet af vognmænd bør nedbringes drastisk.

Udvalget under trafikkommissionen vil senere komme med et udkast vedrørende omnibuskørslen. Kommunernes landsforening og amtsrådsforeningen er blevet draget med ind i arbejdet, og man venter på svar fra kommunerne om, hvilket kvalitetsniveau man opstiller for den kollektive trafik, samt hvad kommunerne økonomisk vil ofre på sagen.

## VI HAR MODTAGET

Ang. sort/hvidt

I august nummeret skrev fh. direktør K. Knudsen, Vejle, en beklagelse over, at DSB på nymalede stationsskilte var gået bort fra de rød/hvide skilte og efterlyste den digter, der ved genforeningen i 1921 forevigelede denne ved at »Tondern« i sort/hvidt i nattens løb var udvekslet med et rødt/hvidt skilt »Tønder«.

Vi bringer her lyrikeren, jernbaneassistent Joh. Buchholtz linier fra den gang:

*I den slørede juninat  
var luften fredfyldt og lun  
over Tonderns 1ste Perron  
fløj Flagermus bløde som dun.*

# Månedens emner ...

## Ikke ulovligt at agitere

Ifølge *Frederiksborg Amts Avis* havde en kunde på Ølstykke station klaget til generaldirektoratet over, at han – kunden – havde fået stukket en tændstikæske med et mærkat »Ja til EF« ud, da han blev ekspederet på stationen.

Klagen var direkte rettet mod stationsmester Max Müller, der forklarede hændelsen med, at han havde villet give kunden en æske tændstikker med DSBs jubilæumsmærkat, men ved en fejltagelse udleverede den EF-æske, der fremkaldte klagerens vrede.

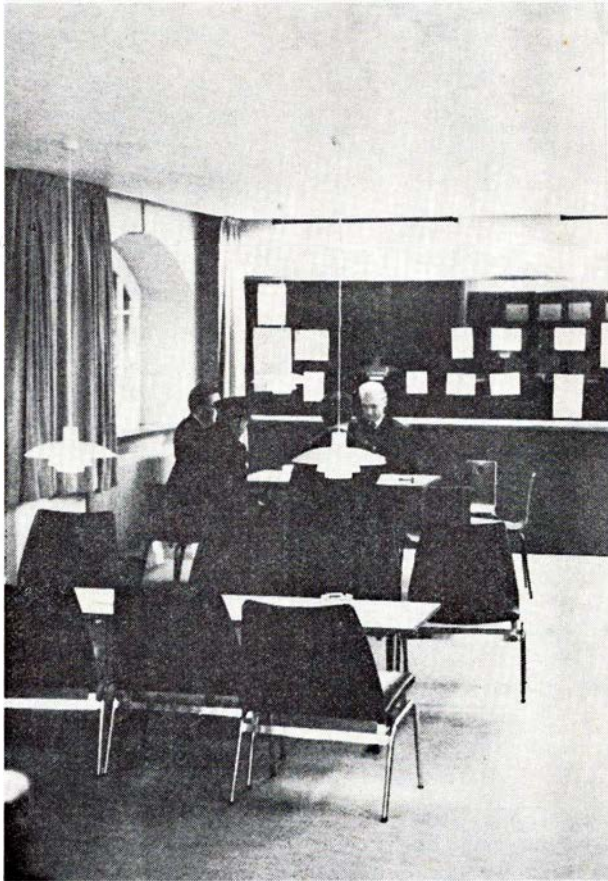
DSBs ledelse har nu afsluttet sagen med et brev til klageren, hvori det fastslås, at det ikke er i ledelsens interesse, at forsøge at påvirke kunderne med tilkendegivelse af en personlig holdning – uanset dennes art – overfor politiske spørgsmål. Der findes dog i personalets instruktioner intet forbud mod sådanne

tilkendegivelser. Det hedder videre i svaret fra DSB, at der kun har været få og i det her omhandlede tilfælde – tilmed usigtede tilfælde af politisk propaganda – fra personalets side overfor kunderne, og DSB mener derfor ikke, at man bør optage forholdet i instruktionsstoffet overfor personalet. Man vil dog fremover være opmærksom på forholdet.

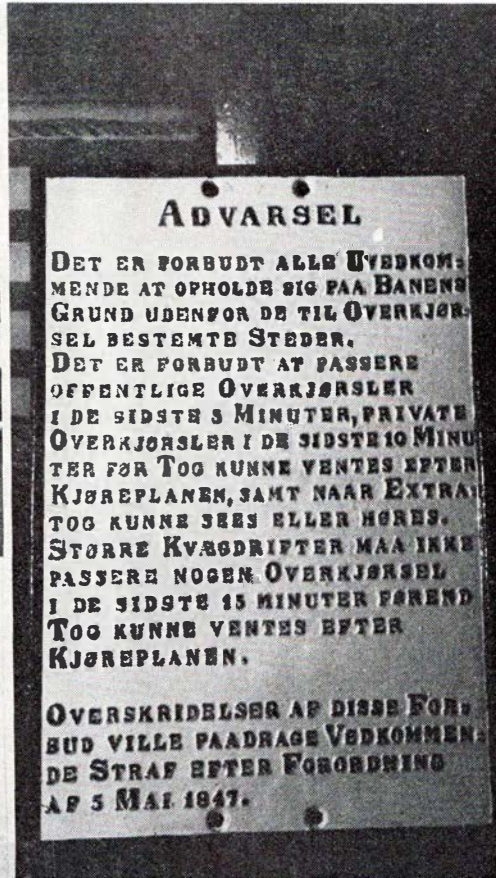
## Skærpede regler for vognmandskørsel

Efter den nu vedtagne tilslutning til EF for Danmarks vedkommende, synes der at vise sig en nødvendig regulering af godstransporten også her i Danmark. Det forlanges nemlig at dansk vognmandskørsel skal være et reguleret erhverv. Vognmandskørsel med gods har hidtil været et frit erhverv i Danmark.

# Månedens foto



Interiør fra den nye skrivestue på Kh.  
Foto: K. Sidal.



Gammel advarselstavle ved overskæringer på Vejle-Vandel banen. Foto: K. Knudsen, Vejle.

*Verden har mange sprog,  
men dansk, det er nu mit.  
Forunderligt – over 1ste Perron  
stod Tønder i rødt og hvidt.*

ningerne, og så dør jernbanen af sig selv.

*Sv. Horn.*

halvdelen af godstogene uden togfører, hvor lokoføreren har overtaget dennes funktioner, kører næsten alle godstog fra 1. oktober enmandsbetjente. En del rangerende godstog, samt posttog, har dog fortsat togførere til tjeneste.

## SAGT OG SKREVET

## I FÅ LINIER

### Jernbanerådet

har netop besluttet, at statsbanenettet ikke tåler flere amputationer. Skærer man alle tilførselslinier væk, står man pludselig tilbage med kun hovedstræk-

**Gedser.** – DSB, der ejer havnen i Gedser, har udbudt stabilisering af færgelejerne i licitation. Arbejdet skal være færdig 15. marts næste år.

**Godstog.** – Efter prøvekørsel med ca.

**Halsskov.** – Esso, der hidtil har solgt benzin og olie på parkeringspladsen ved Halskov færgehavn, har opsagt kontrakten med DSB, da salget ikke mere er rentabelt.



## Hovedbanegårdens restauranter København

TELEFON (01) 14 12 32  
Preben H. Madsen

MORGENRIGTIG BUFFET

HURTIGE RETTER

REJSEGRUPPER

KØBENHAVNS CENTRALE MØDESTED

## HER GØR VI HOLDT

Til møder og kongresser, så ...

**Hotel LANDSOLDATEN**  
Danmarksgade 2 . Fredericia  
Telefon 92 15 55

Et 1. kl.s spisested i hyggelige lokaliteter. – Selskaber modtages

Et sted, der er værd at gæste ...

**Restaurant »SKIPPERKROEN«**  
Sdr. Voldgade . Fredericia . Tlf. 92 58 70  
Hygge og stemning i dejlige omgivelser  
Små varme retter samt smørrebrød

Til foreningsfester og møder anbefales ...

**Restaurant HANNERUP**  
Strandvejen . Fredericia . Tlf. 92 00 61  
»LILLE BÆLTS PERLE«  
Karen Steengaard

Trænger De til at slappe lidt af – besøg ...

**STELLAS VINSTUE**  
Østergade 30 . Holstebro  
Telefon 42 44 98

Man spiser, hvor maden er bedst ...

**EXPRESSO CAFETERIA**  
ved P. J. Nielsen (ny vært)  
Gothersgade 55 . Fredericia  
Telefon 92 19 30

God daglig middag – lækkert smørrebrød samt veltillavet kaffe  
**Selskabssmørrebrød lev. på bestilling**

Et besøg værd ...

**MUNDELSTRUP KRO**  
Telefon (06) 24 10 43

1. kl.s madsted i hyggelige omgivelser  
Selskaber indtil 250 couverter modt.

Stedet, hvor man hygger sig ...

**Restaurant PALMEHAVEN**  
Sundparken – Tlf. 62 81 24 – Horsens  
**MUSIK – DANSANT**  
Nyt værtspar: Ida og Leif Hansen

Vi mødes og hygger os i ...

**Restaurant »SENIORKLUBBEN«**  
ved Erik Høybye  
Annekshallen – Sjællandsgade  
Randers – Telefon 42 21 79

**Dronningborg-Hallens Cafeteria**

ved Else Johannesen

Udbyhøjvej . Randers . Tlf. 43 06 44  
God daglig middag, lækkert smørrebrød  
samt frisklavet kaffe  
NB. Mindre selskaber modtages gerne  
Sportsfolk modtages i pension

Vi anbefaler et besøg på ...

**HOTEL STILLING KRO**  
Telefon (06) 57 10 42

Et madsted for gourmenter i venlige omgivelser ...  
**Ny vært: Kok Karl Aa. Nim**

Til foreningsfester og møder anbefales

**Odd-Fellow Palæets Restaurant og Selskabslokaler**

Boulevard 20 – Ålborg – Tlf. 12 52 99  
NB. Ud af huset leveres byens bedste og billigste smørrebrød samt koldt bord – Ny vært: Carsten Aagaard

Lad turen gå til ...

**MØLLEBÆK CAFETERIA**  
ved Gedved Hovedvej 10  
Telefon (05) 66 52 10

god daglig middag - lækkert smørrebrød samt anretninger  
Selskaber modtages indtil 60 couv.

På Engesvang Kro  
– er maden go' ...

**ENGESVANG KRO**  
Telefon (06) 86 50 22

Såvel små som store selskaber modtages gerne.

Vi bor og spiser på ...

**HAMMERSHØJ KRO**  
ved Gudrun og Søren Jakobsen  
Telefon (06) 45 10 13  
Et 1. kl.s madsted  
i hyggelige omgivelser

Vi spiser på ...

**BYKROEN**  
ved Jan Mathiasen  
Haderslevvej 14, Kolding. Tlf. 52 07 15  
**Et 1. kl.s madsted**

Sving ind til ...

**BP service & cafeteria**  
ved Irma og Poul Misholt  
**Gl. Horsens Landevej . Tvingstrup**  
Telefon (05) 66 72 93 . (05) 66 72 94  
Quick-service  
Autoshop med stort udvalg  
**Spec.: Hver dag hjemmelavet middag samt grill specialiteter**

Lad udflugten gå til ...

**Restaurant SVANELUNDEN**  
Hjørring – Telefon 92 03 76  
Nyrestaurerede lokaler  
Vi dækker op indtil 200 couverter  
Agnes og Sv. Aa. Jensen

**Restaurant SCHWEIZER**  
Strømgade . Hjørring . Tlf. 92 48 32  
Et 1. kl.s madsted  
Vore hyggelige selskabs- og mødelokaler anbefales ...

Vi anbefaler et besøg på ...

**»LANDEVEJSKROEN«**  
Ebeltoftvej . Mørke . Tlf. (06) 37 70 27  
Et 1. kl.s madsted i hyggelige omgivelser – Selskaber modtages – vi dækker op indtil 150 couv.  
Nyt værtspar: Elly og Jens Nissen

Vi spiser på ...

**HOTEL DANMARK**  
Munkegade . Kolding . Tlf. 52 05 91  
Et godt madsted i hyggelige omgivelser  
Ny vært: Villy Johannsen

Vi spiser på ...

**TOUT PRÉT**  
ved Meta og Magnus Østergård  
Østergade 18 – Herning – Tlf. 12 30 08  
Et godt madsted til rimelige priser

Vi mødes og hygger os på ...

**Restaurant PAAFUGLEN**  
Karolinelundsvej . Ålborg . Tlf. 12 06 01  
Et godt madsted i hyggelige lokaler  
Ny vært: J. Grønkjær



**Helsingør.** – I juni måned erklærede Helsingør Skibsværft, at man ikke der kendte noget til forsinket levering af den nye færge til Halsskov-Knudshoved overfarten, hvor DSB havde regnet med at kunne indsætte færgen i juletrafikken i år. Der er endnu ikke fastsat søsætning af færgen, og da der normalt går ca. tre måneder ved udrustningskaj, bliver der således ingen aflevering i år.

**Helsingør.** – Kommunen har nægtet til-ladelse til åbning af et døgn-supermar-ked på stationen, da Helsingør ikke er nævnt blandt de største trafikknude-punkter, hvor der kan dispenseres fra almindelige lukketider. Sagen er derefter sendt til ankenævnet.

**Klasseforskel.** – 1. kl. er nu inddraget i Hillerød S-togene. Alligevel kan det være interessant, når P. Thomassen i sin bog »Kystbanen« skriver: at klasseforskel-len der bestod i, at rejsende på 1. kl. hun-sede på togpersonalet. På 2. kl. hunsede man med hinanden, og på 3. kl. hunsede togpersonalet med de rejsende. Forfatte-ren gør dog opmærksom på, at dette ske-te for mange år siden.

»**Kronborg**«. – Den gamle færge Kron-borg blev solgt til Norge, hvor den blev flækket horisontalt. Overbygningen op-hugges og bunden udlægges som ponton.

**Næstved.** – DSB rejsebureau er henflyt-tet til nye tiltalende lokaler i Ringsted-gade 21, Næstved.

**Rygeforbud.** – Fra 1. oktober har DSB indført rygeforbud i samtlige nærtrafik-busser.

**Scandia.** – Fabrikken mangler i øjeblik-ke 50 mand for at kunne levere de store bestillinger på personvogne til DSB. I år leveres de sidste af en bestilling på 48 2. kl. vogne, der blev bestilt i 1970. Der-til skal leveres 14 1. kl. vogne samt yder-ligere 30 personvogne.

**Ang. takster.** – Trafikministeren oplyste i folketinget, at takstforhøjelser hverken giver færre eller flere rejsende.

**Tønder.** – Her vil personaletallet fra 1. oktober være reduceret til ca. 40 mand, mod tidligere 100–200 mand.

**Ålborg.** – Den nye fodgængertunnel fra J. F. Kennedys Plads under banegårdens sporareal til Kildeparken, blev åbnet sidst i august måned. Fa. Monberg & Thorsen har udført arbejdet på 1½ år til en pris på 2 mill. kr. Firmaet, der som regel altid har leverancerne færdig til ti-den, kunne her aflevere arbejdet en må-ned før fastsat afleveringstid.

## FRA DAGBOGEN

**Albertslund.** – En ølbil med påhængs-vogn og en beruset fører uden kørekort, påkørte den 14. september en DSB rute-bil, da den kørte ud fra stoppestedet ved vejkrydset Roskildevej-Vallensbæk Tor-vevej. Fire af rutebilens passagerer kom lettere til skade, men efter en mindre be-handling på Amtssygehuset, kunne de alle udskrives.

**Mariager.** – På gods- og veteranbanen Handest-Mariager afsporedes den 18. september et godstogs otte vogne med flydende tjære. Få km før Mariager af-sporedes den bageste vogn, og i en kurve kort før Mariager, trak den afsporede vogn de følgende syv vogne af sporet. Kun togets Mt-loko og to af dets ti vog-ne blev på sporet. En af de afsporede vogne sprang læk og 20–22 tons tjære løb ud i grøften. Det antages, at der vil gå ca. en måned før sporet atter er far-bart. Fem vogne væltede om på siden, og de andre vendte hjulene i vejret.

**Nordhavn.** – Da den vagthavende på stationen den 12. september efter sidste tog ville foretage eftersyn på stationens toiletter, blev han overfaldet af to unge mænd, der slog ham ned og låsede ham inde på toilettet. De fratog ham nøglerne til kontoret, hvorefter de åbnede penge-skabet og røvede 3.100 kr. Først da mor-genvagten kom, slap han ud fra toilettet.

## Juridiske konsulenter

**HELGE KNUB**  
LANDSRETSSAGFØRER  
Søndergade 10–12 . 8000 Århus C  
Telefon (06) 13 01 00

**Sagførerkontoret i Ryomgård**  
Sagfører P. Andersens Eftf.  
ADVOKAT ERIK DYNESEN  
8550 Ryomgård  
Telefon (06) 39 40 67

**OLE BRANDT**  
Advokat  
De Mezas Vej 1 . Frederiksbjerg Torv  
8000 Århus C  
Telefon (06) 13 86 00

Advokat  
**KAJ F. LARSEN**  
Møderet for Højesteret  
Vissingsgade 1 . 7100 Vejle  
Telefon (05) 82 60 55

**Nykøbing Fl.** – En beruset mand smad-rede den 26. august en stor rude i sta-tionsbygningen. Ruden koster 1400 kr. Manden løb over i toget til Gedser, hvor politiet tog imod ham og kørte ham til politiet i Nykøbing Fl.

**Næstved.** – Den 13. september faldt to tyrkiske kvinder på 43 og 24 år af et eksprestog, da dette var på vej mellem Næstved og Holme Olstrup. Begge på-drog sig livsfarlige kvæstelser.

**Odense.** – En opmærksom beboer på Ru-gårdsvej i Odense hørte den 15. septem-ber ved 19-tiden en usædvanlig støj fra et forbi kørende godstog. Ved eftersyn viste det sig, at 15 svære jernplader var faldet fra en godsvogn og lå spredt over begge spor. Odense station blev omgæn-

## Alt i tandteknik

Reparationer – Omstillinger og underføringer

**Martinus Schmidt**

Mariendalsvej 12c . FA 880 - 839

**damm**  
radio

ALBERTSLUND

6470 88

Service: 64 79 52

**Esbjerg**

## Esbjerg og Omegns Sparekasse

Esbjerg

... og pengene sætter vi i



Den bedste service får vi hos ...

### ESSO service

ved mekaniker Henning Petersen  
**Strandby Kirkevej 216 . Esbjerg**  
**Telefon 13 41 02**

Stort udvalg i autoudstyr samt tilbehør  
1. kl.s autoreparationer og pladearbejde  
udføres med faglig garanti til rimelige  
priser

### MØBEPOLSTRING

Møbepolstrerværksted tilbyder alt  
i polstrerarbejde. 1. kl.s arbejde  
til rimelige priser

### KAJ PETERSEN

**Finsensgade 43 – Esbjerg**  
**Telefon 12 69 76**  
CONARO-MØBLER

Lad vaske hos ...

### RENA-VASK

**Spangsbjerg Kirkevej 36 . Esbjerg**  
**Telefon 12 78 42**

VÅD-, TØR-, RULLE- OG FÆRDIGVASK  
Vi henter og bringer  
– også efter kl. 17,30

Køb kun det bedste – det gør vi

### Sædding SLAGTERFORRETNING

ved Knud A. Nielsen  
**Tarphagevej 22 – Sædding – Tlf. 121512**  
1. kl.s kød, flæsk samt hjemmelavet  
pålæg og delikatesser

de underrettet, og til alt held skulle andre tog ikke passere på denne tid. Pladerne var læsset i Esbjerg, men de jernbånd, der skulle holde pladerne sammen var sprunget under kørslen.

**Ølgod.** – Et godstog fra Skjern påkørte den 19. september om morgenen mellem Ølgod og Tarm en kronhjort. My-maskinens olietilførsel blev afbrudt og bremsetøjet ødelagt. En motorvogn fra et andet tog, fik det nedbrudte tog bugseret ind på Ølgod station, så banen var fri til morgenlyntoget fra Struer kom.

## ERINDRES DET ...

### For 50 år siden ... oktober 1922

Kalvehavebanen fejrede den 1. oktober 25 års jubilæum. Stf. Bertelsen, Vordingborg Slotsstation, tgf. Mikkelsen, lokofører Rasmussen og fyrbøder Anders Jensen, der har været med fra starten, fik overrakt gaver.

Under kedelrensning den 19. ds. på dampfærgen »Thy« i Fredericia, sprang et føderør, hvorved maskinmestrene C. Jørgensen og Knoblauch blev meget stærkt skoldede.

Jernbanekatastrofen ved Vigerslev d. 1. november 1919 gav anledning til, at DSB foretog en omfattende modernisering af redningsmateriellet. Den samlede udgift anslås til kr. 1.164.000.

Da natekspressen til Korsør d. 24. ds. netop havde passeret Slagelse sprang en hjulbandage af et af P-maskinens store drivhjul. Lokoføreren fik straks standset toget. Den tunge hjulbandage var slynget 50 meter ind på en mark.

Den 24. ds. tidligt om morgenen påkørte en lastbil Sorø-Veddebanens godstog, hvor banen skærer hovedvejen mellem Sorø og Ringsted. Ved uheldet endte togets J-maskine sammen med lastbilen i grøften langs banen. Ingen mennesker kom noget til.

## Jernbane-Bladet

### 4. årgang

### For 25 år siden ... oktober 1947

Fra Berlin meddeles den 2. ds., at de russiske besættelsestropper har fjernet 8000 km jernbanespor – før krigen hav-

de den nuværende russiske zone 17.681 km spor – nu er man nede på knapt 10.000 km, hvilket bevirker at trafikken afvikles ganske improviseret.

Den 3. ds. tidlig morgen løb en F-maskine af sporet på Roskilde st., hvilket medførte store forsinkelser på indtil en time bl. a. for lyntogene. Den store kran fra centralværkstederne måtte en tur til Roskilde – og i løbet af kort tid, var problemerne løst.

Færgen »Prins Christian« er den 13. ds. blevet hærget af en voldsom brand, medens den var under eftersyn på Århus Flydedok. Færgen skulle have været i drift på Malmø-ruten en af de første dage. Nu varer det måneder før dette sker.

Den 14. ds. om morgenen blev 12 passagerer i en rutebil dræbt af toget ved en overskæring ved Karlstad i Sverige. Bilens fører mente, at toget var passeret og kørte trods stærk tåge frem over sporet, da uheldet skete.

Om aftenen den 14. ds. fandt forbi-passerende et kort stykke fra Karise st. en ung mand, der var faldet af Østbanens tog, som netop var kørt fra stationen. Han havde pådraget sig meget alvorlige kvæstelser, bl. a. blev hans ene arm kørt af. Ingen fra toget har bemærket ulykken.

En frygtelig engelsk S-togs ulykke – 31 dræbte og 61 sårede, da to tog kørte sammen i tæt tåge den 24. ds. ved Croydon st. ved London.

Søndag den 26. ds. blev 23 dræbt og 71 såret, da et eksprestog fra Edinburgh i en kurve løb af sporet ved Goswick i Skotland.

Om aftenen den 28. ds. kørte to motorcyklister i fuld fart mod et tørvetog, der netop passerede overskæringen ved Stenlille st. De kvæstedes begge meget alvorligt. Man står uforstående overfor ulykken, idet toget var godt belyst.



*Skønhed*, De ikke aner

findes langs *private baner*

# Privatbanenyt

## Odsherreds Jernbane

	1970-71	1971-72	Udslag i %
Antal rejsende, jernbanen .....	496.810	498.877	+ 0,42
Antal rejsende, rutebiler .....	302.103	318.279	+ 5,35
Indtægt af personbefordring, jernbanen	kr. 1.477.203	1.575.140	+ 6,63
Indtægt af personbefordring, rutebiler	kr. 1.486.073	1.623.971	+ 9,28
Befordret gods, jernbane .....	tons 14.015	12.788	÷ 8,75
Befordret gods, rute- og lastbiler .....	tons 17.251	14.379	÷ 16,65
Indtægt af godsbefordring, jernbane ....	kr. 429.210	414.715	÷ 3,38
Indtægt af godsbefordring, biler .....	kr. 512.281	496.245	÷ 3,13
Samlet driftindtægt .....	kr. 4.360.933	4.548.159	÷ 4,29
Samlet driftsudgift (excl. pensionsudg.)	kr. 5.719.001	6.292.808	+ 10,03
Driftsresultat .....	kr. ÷ 1.358.068	÷ 1.744.649	

## Nærumbanen

	1970-71	1971-72	Udslag i %
Antal rejsende, jernbanen .....	1.224.037	1.158.026	÷ 5,4
Antal rejsende, buslinie 172 .....	1.096.345	1.055.075	÷ 3,8
Antal rejsende, buslinie 180 .....	849.633	900.533	+ 16,6
I alt .....	3.170.015	3.203.634	+ 1,1
Indtægt af personbefordringen .....	kr. 2.899.281	3.279.419	+ 13,1
Indtægt af godsbefordringen, herunder befordring af banepakker (befordring sker med banens lastbiler til og fra Lyngby station) .....	kr. 170.845	237.196	+ 38,8
Antal befordrede banepakker .....	stk. 24.365	33.695	+ 38,3
Motorvognene har kørt .....	km 345.563	346.659	
Omnibusserne har kørt .....	km 702.947	704.987	
Samlet driftindtægt .....	kr. 3.238.617	3.662.123	+ 13,1
Samlet driftsudgift (inkl. pensionspræ- mier samt afskrivning på bilmateriel, nyanlæg m. v.) .....	kr. 3.700.122	4.443.738	+ 20,1
Driftsresultat .....	kr. ÷ 461.505	÷ 781.615	

Stigningen i indtægten af personbefordringen skyldes overvejende en fra 1. nov. 1971 gennemført forhøjelse af taksterne med 20-25%. Fra samme dato skete en omtrent tilsvarende forhøjelse af godstaksterne, som - tillige med en stigning i godsmængden - har bevirket

stigning i indtægten af godsbefordring. I de kommende 2-3 år forudses et stort underskud, idet der snarest muligt afskrives på nyanlæggene. Sporforbedringsarbejderne, der har været foretaget over de to seneste regnskabsår, blev afsluttet i foråret 1972.

## Esbjerg

Specialforretningen for piberygere .....



ved Orla Lyst  
Kirkegade 18 - Esbjerg - Tlf. 13 33 34  
**Specialist i piber og reparationer**

Moderne **Brugskunst** samt **Vinhandel**  
- alt under samme tag hos

### MONI DESIGN

Torvegade 57 - Esbjerg - Tlf. 13 40 44  
**Specialforretningen**  
med det førende udvalg

## Ikast

Skænk vin - skænk glæde fra ...

### »VINSTOKKEN«

ved Peter Hansen  
**Strøget 8 . Ikast . Telf. 15 13 66**  
Specialforretningen med det førende  
udvalg. - Aut. tipsforhandling

## Brande

Damerne går til ...

### Salon »HOS ELIN«

**Torvet . Brande . Telefon 18 05 60**  
Alt indenfor moderne hårpleje

## Ringkøbing

### RINGKJØBING LANDBOBANK

Aktieselskab

Telefon (07) 32 11 66

**DE DANSKE ØSTERSØFÆRGER**  
**DSB RESTAURATIONERNE**  
**RØDBY FÆRGE-PUTTGARDEN**

**SIKKERHEDSFODTØJ**  
**STÅLEX**  
Godthåbsvej 177 . 2720 Vanløse  
Telefon FA 8 . Giro 15 70 06

**Høng-Tølløse Jernbane**

	1970-71	1971-72	Udslag i %
Antal rejsende, jernbanen .....	249.726	277.922	+ 11,29
Antal rejsende, rutebiler .....	41.910	42.140	+ 0,55
Indtægt af personbefordring, jernbanen kr.	582.306	772.822	+ 32,68
Indtægt af personbefordring, rutebiler kr.	177.401	186.760	+ 5,28
Befordret gods, jernbane .....	tons 7.162	7.679	+ 7,22
Befordret gods, rute- og lastbiler .....	tons 9.424	9.585	+ 0,17
Samlet driftindtægt .....	kr. 1.817.605	1.993.989	+ 9,70
Samlet driftsudgift (excl. pension) .....	kr. 2.370.496	2.723.241	+ 14,88
Driftsresultat .....	÷ 552.891	÷ 729.242	

På generalforsamlingen vedtoges det, at udsætte behandlingen om kommunernes 10 års garanti, således at driften fortsætter indtil videre. Banens repræsentantskab fremsatte følgende henstilling:

»Repræsentantskabet henstiller til generalforsamlingen, at banens drift fortsætter indtil 1978, idet repræsentantskabet dog på næste generalforsamling,

når forholdene er afklaret vedrørende driften på strækningen Høng-Slagelse, og når der foreligger en samlet vurdering af den kollektive trafik, vil fremkomme med en indstilling vedrørende driftens fortsættelse eller standsning på et tidligere tidspunkt. Spørgsmålet om driftens fortsættelse vil i alle tilfælde være at tage op igen på en generalforsamling, hvis statens tilskud nedsættes.«

**Amagerbanen**

	1970-71	1971-72	Udslag i %
Antal rejsende .....	6.507.430	6.481.328	÷ 0,40
Indtægt af personbefordringen .....	kr. 5.401.859	5.783.898	+ 7,07
Vægt af befordret gods .....	tons 131.420	118.887	÷ 9,54
Indtægt af befordret gods .....	kr. 539.213	673.834	+ 24,97
Samlet driftindtægt .....	kr. 6.434.709	6.794.823	+ 5,59
Samlet driftsudgift (excl. renter og afskrivning) .....	kr. 7.345.087	7.991.185	+ 8,80
Renter og afskrivning .....	kr. 795.980	873.088	+ 9,69
Driftsresultat .....	kr. ÷ 1.706.358	÷ 2.069.990	
Refusion af pensionsudgifter, lov nr. 130 af 31. marts 1971 og overenskomst med kommunerne .....	kr. 390.164	440.255	
Endeligt resultat*) .....	kr. ÷ 1.316.194	÷ 1.629.735	

\*) Excl. reguleringstillæg m. m. til pensioner

**Hads-Ning Herreders Jernbane**

	1970-71	1971-72	Udslag i %
Antal rejsende .....	967.804	1.028.687	+ 6,3
Indtægt af personbefordringen .....	kr. 1.922.921	2.232.532	+ 16,1
Vægt af befordret gods .....	tons 60.695	62.285	+ 2,6
Indtægt af befordret gods .....	kr. 1.257.310	1.303.593	+ 3,7
Samlet driftindtægt .....	kr. 3.448.631	3.809.243	+ 10,5
Samlet driftsudgift .....	kr. 5.054.436	6.183.283	+ 22,3
Driftsresultat .....	kr. ÷ 1.605.805	÷ 2.374.039	
Endeligt resultat .....	kr. ÷ 1.605.992	÷ 2.374.234	
Pensioner .....	kr. 441.999	549.856	+ 24,4

For første gang i banens historie har passagertallet oversteget 1 mill. rejsende. Der har været 346.040 togrejsende

og 682.647 rutebilrejsende. Stigningen må i nogen grad skyldes de nye trinbrætter ved Viby J.



**det er DSB's  
fortjeneste at  
togene er fulde  
-men vores  
at askebægrene  
er tomme!**

en af de små ting, der gør rejsen  
afslappet og behagelig ...  
Toget fungerer, det er friskt, ingen  
irritationsmomenter.

DDRS har ansvaret for det meste  
vedligeholdelse hos DSB.

Vi vil gerne være med til, at få  
mange flere mennesker til at  
køre med tog.



**DDRS**

Det Danske Rengørings  
Selskab as  
Kollegievej 6  
2920 Charlottenlund  
Tlf. (01) 63 08 11

**Varde-Nørre Nebel Jernbane**

		1970-71	1971-72	Udslag i %
Antal rejsende, jernbanen .....		179.050	181.388	+ 1,3
Antal rejsende, rutebiler .....		162.157	163.981	+ 1,1
I alt .....		341.207	345.369	+ 1,2
Indtægt af personbefordringen .....	kr.	732.638	749.150	+ 2,3
Vægten af den på jernbanen befordrede mængde gods og kreaturer .....	tons	42.213	43.730	+ 3,6
Indtægt af gods- og kreaturbefordring	kr.	525.537	628.092	+19,5
Samlet driftindtægt .....	kr.	1.452.441	1.607.837	+10,7
Samlet driftsudgift*) .....	kr.	1.879.602	2.097.541	+11,6
Driftsresultat*) .....	kr.	÷ 427.161	÷ 489.704	
Endeligt resultat*) .....	kr.	÷ 427.161	÷ 489.704	

\*) Excl. reguleringstillæg m. v. til pensioner

Her har man banen med det laveste privatbane-underskud, og selv om banen kører i et tyndt befolket område, er antallet af befordrede rejsende ret bemærkelsesværdigt. Banen har en stor kunde i militæret, og for at bestride dets transporter har der været kørt

154 særtog. Der er anskaffet en ny 53-personers rutebil. På Oksbøl er etableret elektriske sikringsanlæg, og et lignende anlæg er under forberedelse på Varde Vest. Det vedtoges at købe Grindstedbanens remise- og værkstedsbygning i Varde for 25.000 kr.

## KØGE BUGT BANENS INDVIELSE

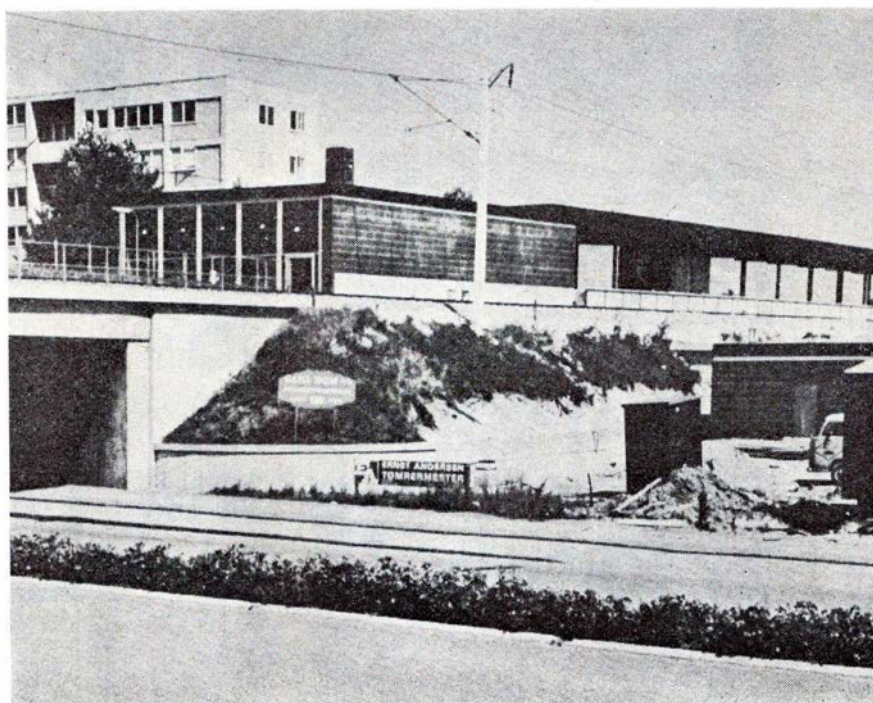
Da S-togene den 1. oktober 1972 begyndte driften på strækningen København H-Vallensbæk, var dette en større begivenhed i S-banernes snart 40-årige historie, da der her var tale om indvielse af en helt ny S-banelinie, en begivenhed der ikke har fundet sted gennem de seneste halvt hundrede år.

At det skulle vare 11 år at få bygget den 14 km lange bane, var der næppe nogen, der havde tænkt sig, da loven om banens bygning blev endeligt vedtaget i folketinget i 1961. Uheldigvis indeholdt samme lov bestemmelser om bygning af en Lundtofte S-bane og elektrificering af Hareskovbanen. Denne store mundfuld, der en lang overgang nærmest virkede som om, at der overhovedet ikke kom gang i nogen af banernes bygning. Der blev bevilget nogle småbeløb, der intet forslø til igangsættelse af de tre baner. I femåret 1963-68 knap 20 mill. kr. til Køge Bugt banen af det samlede beløb på ca. 80 mill. kr. Alligevel gik DSB i gang med projektering af de tre baneforslag, selv om man på daværende tidspunkt påberåbte sig mangel på ingeniører. På den nu næsten opgivne Lundtoftebane står nogle brofag og venter på vejforbindelser, og på Hareskovbanen er der foretaget nogle sporarbejder og det store broarbejde

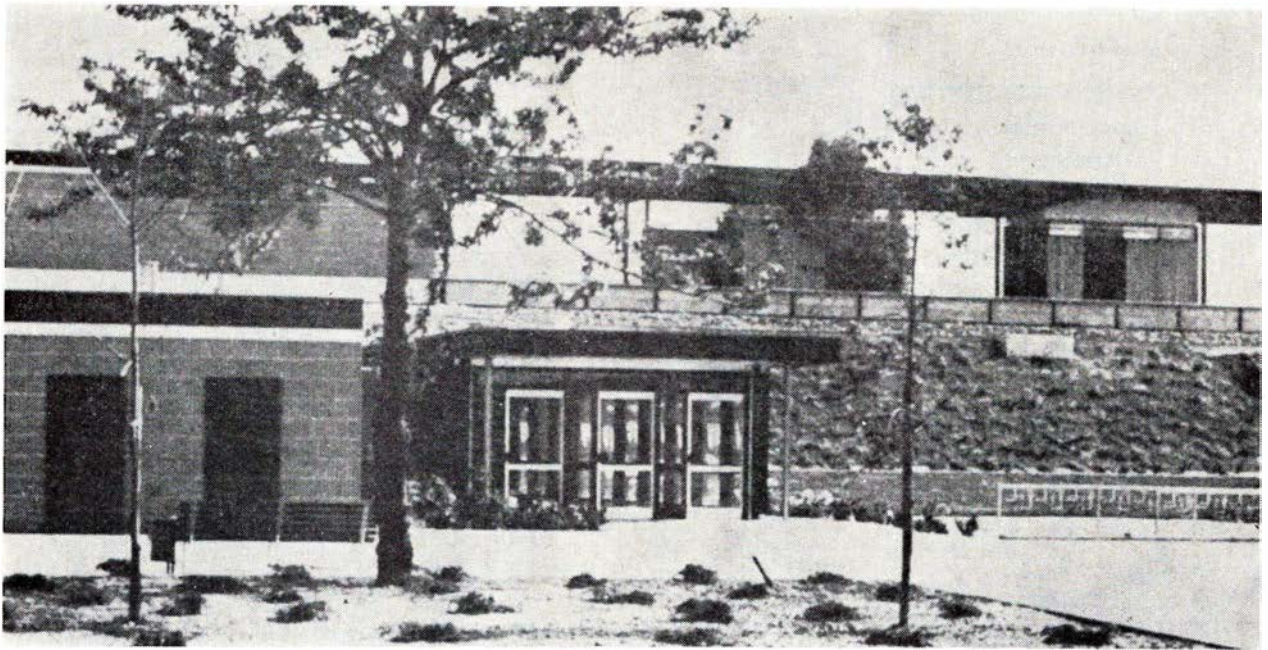
ved Skovbrynet, der har fjernet den farlige niveauskæring med Hareskovvejen.

Pengene til Køge Bugt banen og arbejderne, der blev udført stod i ti år uden mulighed for at kunne forrente

sig. Store boligkomplekser rejste sig langs den påbegyndte banestrækning, men da ingen kunne sige hvornår banen ville komme, turde kun få mennesker leje de mange tomme husblokke.



Station Friheden.



Station på Køge Bugt banen.

Ved lov af 1971 bestemtes det, at Køge Bugt banen skulle gøres færdig til Vallensbæk, og arbejdet dermed er foregået relativt hurtigt.

#### Broanlæg

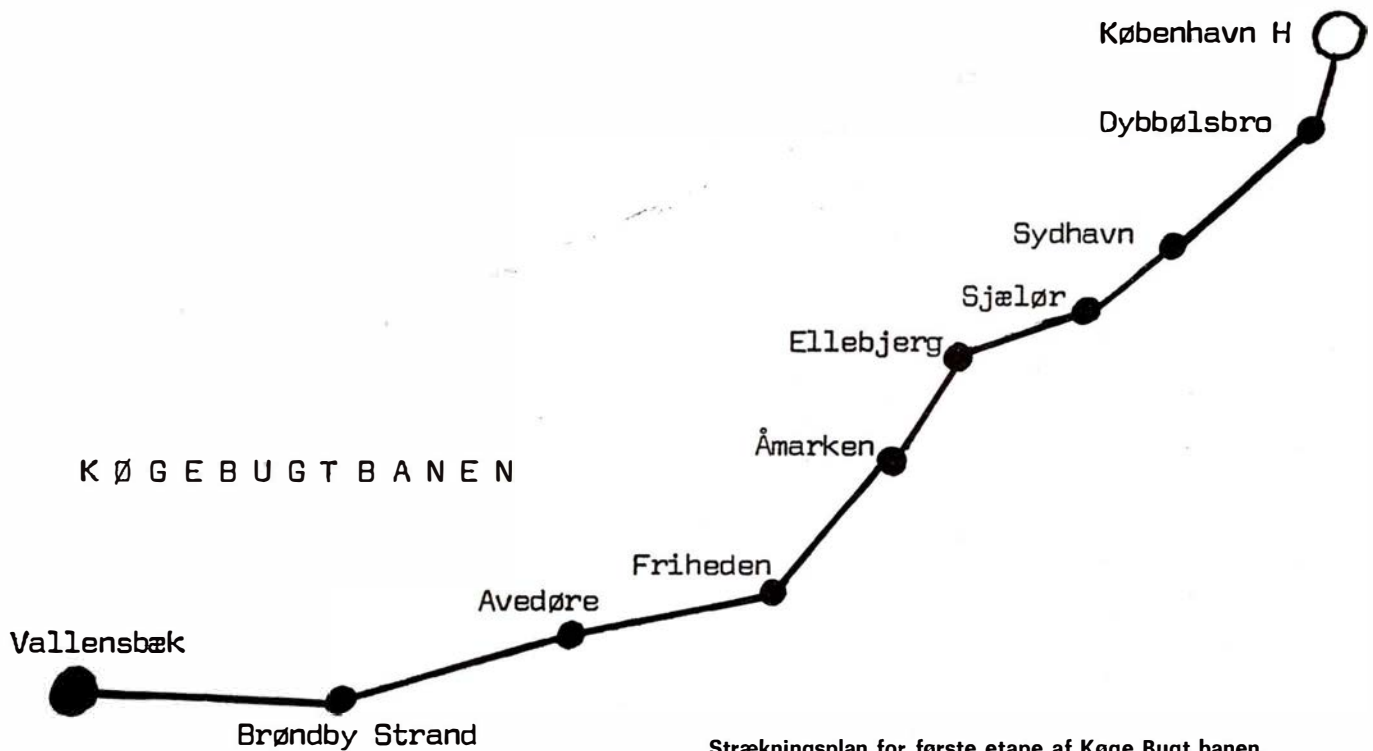
Med de mange skærende veje samt krydsninger med Vestbanen og Ydre Godsbane, er der udført ca. 40 broanlæg, hvilket foreløbig er rekord inden for S-baneområdet med gennemsnitlig

tre broer pr. km. Enkelte steder er udført gang- og perrontunneler.

#### Spor- og stationsanlæg

Banen er på hele strækningen fra Dybbølsbro til Vallensbæk forsynet med dobbeltspor udført som langskinnespor af 45 kg/m skinner på betonsveller. Foruden i Vallensbæk er der ved station Baunehøj, mellem Dybbølsbro og Sydhavn og ved Åmarken anlagt

nødforbindelser, dvs. sportransversaler mellem banens to spor, således at der i en nødsituation kan køres enkeltsporet over en delstrækning. Stationerne er alle udført med ø-perroner. Alle stationer er forsynet med elevator mellem perrontunnel og perron. På Sydhavn og Brøndby Strand stationer er installeret rullende trapper for opadgående trafik. Perronerne er i deres halve længde forsynet med et let perrontag af ny konstruktion.



Strækningsplan for første etape af Køge Bugt banen.

## Frederikshavn

### ESSO servicenter

ved V. Christensen  
Søndergade 3, Frederikshavn, tlf. 421604  
Benzin - Olie - Vask - Smøring  
Quick-Service - Alt i auto-udstyr

En forretning med liv i...

### AKVARIE HULEN

ved John Petersen  
Søndergade 80 . Frederikshavn  
Telefon 42 50 23  
Stort udvalg i fugle, sjældne fisk  
samt kæledyr

Det førende udvalg  
i BLUSER og NEDERDELE  
samt TRICOTAGE og METERVERER  
finder man hos...

### OLE AAGAARD

Laurits Larsens Eftf.  
På Strøget . Frederikshavn . Tlf. 42 20 65

Følg GULFSTRØMMEN til...

### GULF service

ved Jørgen Petersen  
Barfredsvej 30 . Frederikshavn  
Telefon 42 35 80  
Benzin - Olie - Vask - Smøring  
Autoudstyr  
Quick-service udføres

## Sindal

- tøj til far og søn...

### ARKNÆS

Nørregade 3 . Sindal . Telf. 93 53 35  
Det førende udvalg i herrekonfektion,  
lingeri samt drengetøj

### Sikringsanlæg

I forbindelse med sikrings- og teleanlæg inden for det samlede S-banenet med det formål at opnå større togsikkerhed, tættere toggang og mindre driftsomkostninger er som et led heri alle banens stationer fra åbningen fjernstyrede fra kommandoposten på København H. Hele strækningen er udstyret med forberedt HKT system (Hastigheds-Kontrol-Togstop-overvågning), der ventes i drift i 1974 for alle de fra Hovedbanegården mod vest udgående S-baner.

### Banens indvielse

Indvielsen fandt sted lørdag den 30. september, under megen festivitas. Sel-

ve indvielsestoget, der var sammensat af nyeste S-togs materiel, afgik fra Hovedbanegården kl. 10, hvor de kongelige gæster, Dronning Margrethe og Prins Henrik, samt ca. 150 gæster blev modtaget. På samtlige stationer blev gjort holdt i et lille kvarter, hvor der blev holdt taler af borgmestre fra de forskellige kommuner, og overalt var der et stort opbud af den lokale befolkning, der her oplevede den dag, de efter så mange års venten havde set hen til.

På Sjælør blev toget modtaget med korsang af Københavns drengekor. På Ellebjerg station var de forskellige idrætsfolk, der har basis i Valby Idræts-park opstillet langs perronen bag deres respektive faner, og Brandvæsenets orkester musikerede.

Ved ankomsten til Vallensbæk blev toget modtaget med musik af militær-orkestret fra Avedøreforlægningen. Her erklærede dronning Margrethe den nye bane for åbnet, hvorefter de forskellige kommuner langs banen var vært ved en frokost på Egholmskolen i Vallensbæk. Efter indvielsen var der gratis kørsel med såvel S-tog som den nye buslinie 121, centerlinien fra Nallebjerg Allé til Vallensbæk. Om aftenen var der på trafikforpladsen i Vallensbæk folkedans, forskellig underholdning og asfaltbal.

### Banen en stor succes

Det var ikke alle passagererne, som kommer sydfra, der i begyndelsen kunne finde ud af, om det kunne betale sig at skifte i Vallensbæk, eller fortsætte med bussen mod Valby. En del læserbreve i dagspressen, og mere officielle henvendelser til ledelsen tyder på, at det vil tage sin tid inden den nye transportmulighed er kørt ind i et roligt leje. Der er også fremkommet klager over, at stedbetegnelsen i køreplanen: »Greve Strand« helt er udeladt.

Men den nye S-banestrækning har fra statren succes, idet der i myldretiden er 100% belægning, og i den øvrige tid næsten 50% belægning. Vallensbæk station havde i den første uge et kort- og billetsalg, der var dobbelt så stort som f. eks. Vesterport station. Hvordan personalet skal få tid til at passe både billetsalg og avis- og øvrige kiosksalg, er en anden historie. Det er ikke alle ting

DSB prøver på, der er foreneligt med etatens vigtigste: Service overfor passagererne.

## FOTOHOBBY

### Nogle filmregler der altid gælder

Når filmkameraet skal i gang igen efter en pause, gælder det om at sikre sig, at det er »blank-poleret« både ude og inde. Derfor: rens objektivet forsigtigt med en fnugfri klud eller et stykke linse-reusepapir (fotohandleren har det), så både støv og eventuelle fingeraftryk forsvinder.

Indvendig renses kameraet i alle kroge og ved filmkanalen med en blød børste - gerne af den type, der har påbygget en gummibold, så den kan både blæse og børste på en gang.

Tag altid en eller to film mere med, end De regner med at få brug for.

Mens De filmer, hold da kameraet helt lodret, ellers står motiv og personer skævt på skærmen, når fremvisningens dag kommer.

Hold kameraet roligt! Støt om muligt armene et eller andet sted så De har et fast ståsted, det hjælper til stabilitet eller allerbedst: brug et etbenet stativ, som sikrer Dem dejlige rolige optagelser. Hold en lille prøve med Deres »skuespillere«, inden De trykker på knappen. De undgår da at scenen ender som rene klovnenumre.

Undgå de filmslugende panoramaoptagelser. De skaber kun urolige billeder - og måske endda søsyge hos tilskuerne, og det er jo ikke meningen.

Gør landskabet »levende«. Film ikke bare udsigter, men husk forgrund og gerne levende mennesker, der bevæger sig naturligt.

Husk før hver optagelse at indstille eller kontrollere skarphedsindstillingen, med mindre De har et kamera som gør det automatisk. Her kan f. eks. nævnes Eumigs model »Servo Focus«.

Lav ikke for korte scener, men pas på at de ikke bliver for lange. Den gyldne regel er: er der meget at »se« på i scenen, skal den vare længere (ca. 6-8 sekunder), er der ikke så mange detaljer, da kortere (ca. 4-6 sekunder), og gå

# B & T



De helt tæt på i næroptagelser rækker ca. 3 sekunder.

Skift kamerastandpunkt mellem hver optagelse. Start med afstands billeder, gå så halvnær for at ende med nærbilleder. Varier også mellem optagelser: forfra, fra siden, fra oven og fra nedenunder. Først herigennem bliver Deres film interessant og afvekslende.

Lad endelig dem De er sammen med komme med på filmen, men ikke hele tiden!

Tag aldrig filmen planløst. Det bedste er i hvert tilfælde lige at gøre sig et par tanker om, hvad man vil tage og hvordan. Et par notater på et stykke papir, kan være en god hjælp.

#### Børn vil gerne filmes

Det vigtigste tema for de fleste småfilmere er familielivet og ikke mindst børnenes opvækst.

Det er en kendsgerning, at børn gerne vil filmes!

Det betaler sig at filme dem gennem årene. Takket være det levende billede fastholdes situationerne for evigt og kan vises så ofte, man har lyst dertil.

Derfor: tag film af børnene! Det betaler sig!

Skal man blot filme løs i tide og utide? Nej! Det er en god idé at søge at få et lille handlingsforløb med i billedet.

Her er et par eksempler:

Baby får sin første rangle eller første sko. Eller hvad mener De om at filme de første vaklende skridt. Intet nok så godt fotografi kan gengive denne situation så levende som filmen.

For noget større børn kan man vælge: Den første skoledag, eller fødselsdagsgilde med kammeraterne, de første »sportsbedrifter« og meget, meget mere. Den første cykel og de kvaler det er at lære at køre på den, et frisk slagsmål med kammeraterne, med de derefter følgende mulige skrammer og buler, et forsøg med at hjælpe far med at male, eller mor med at pynte en lagkage. Ja, der er mange sjove ting til senere morskab på lærredet.

Det drejer sig blot om, at filmen bliver en lille enhed med samling på scenerne imellem. Tag så vidt muligt børnene uden nogen form for iscenesættelse (ofte med held uden at de aner det). Takket være de moderne zoomobjektiver kan man filme nærbilleder, selv om man er ret langt væk fra motiverne.

Men lad være med at fedte med filmen. Det er ikke for at reklamere for branchen jeg siger dette. Det er virkelig rigtigt at det kan betale sig at man hellere tager en scene for meget end en for lidt. Man ærgrer sig bagefter, at man gik glip af lige netop det allersjoveste.

Og til sidst det vigtigste råd: Drej korte film (en eller to kassetter), men gør det jævnlige!

Når De samler disse optagelser, har De et uvurderligt dokument.

Husk hvor hurtigt tiden går. Inden man ser sig om, er børnene blevet store.

#### En solblænde hedder: »Modlysblænde«

Betegnelsen »solblænde« siger ikke ret meget om, hvad og hvor dette stykke tilbehør for et kamera kan anvendes.

Siger man derimod »modlysblænde«, fortæller det ikke så lidt om anvendelsen. I strålende solskin eller meget kraftigt kunstlys og under mange lignende forhold forhindrer den, at lys kommer direkte til objektivet og laver ødelæggende reflekser, som mindsker billedkvaliteten væsentligt.

Men den har flere fordele: Den beskytter den forreste linse mod regn, vandstænk, sne eller mekanisk beskadigelse. Pas på når De vælger modlysblænde. Det skal være den rigtige størrelse. Den skal selvfølgelig passe til objektivet, men den må ikke rage for langt frem. De bedste typer er de såkaldte gummi-modeller. De skrues på objektivet og kan blive siddende der altid. Fylder de for meget i tasken e.l., kan de »klappes sammen« og lynhurtigt slås ud igen. Nemt og praktisk og særdeles anbefalelsesværdigt.

## Kolding

Det store udvalg i  
MODERNE STOFFER samt  
STOFRESTER finder man i...

### STOFMAGASINET

Tøndervej 62 . Kolding . Tlf. 52 63 50

ind til ...

### ESSO Taverna og servicenter

ved Tage Olesen

Haderslevvej 211 . Kolding . Tlf. 52 10 65

Benzin - olie - vask - smøring

- autoudstyr - Quick service

samt auroreparationer udføres

Vi kører til



### CHEVRON SERVICE

ved P. A. Pedersen

Ndr. Ringvej 37, Kolding. Tlf. 52 71 04

Benzin - Olie - Vask - Smøring -

Quick-service.

NB. Vi har nu også Auto-Gas

Når det gælder kontormaskiner  
tilbehør og service - så ring til ....

### KLITGÅRDS KONTORTEKNIK

Agtrupvej 93 - Kolding - Tlf. 53 04 93

Reparationer samt hovedrensning udføres på alle typer

Hvis De vil være velfriseret -  
så gå til ....

### SALON HANNE

Lykkegårdsvej 51 - Kolding

Telefon 53 02 20

Alt indenfor moderne hårpleje

Spec.: Toppe samt parykker

Fodspecialist

### KIS SØRENSEN

Rendebanen 14, 1. sal - Kolding

Telefon 52 94 51

Garanti for omhyggelig og smertefri  
behandling

## STENVAD kager

— det store navn i SMÅ kager

## RICA autodele

ROSENGADE 28, 8000 ÅRHUS C TELEFON 06-13 14 33\*

Specialforretningen med komplet lager

i Elco karrosseridele, skærme

lyddæmpersystemer samt NGK tændrør

Skænk vin - skænk glæde fra

## Viborg VINHANDEL

Sct. Mathiasgade 34 . 8800 Viborg . Telefon (06) 627808

Deres specialforretning i vin og spiritus

## Fredericia

Det betaler sig at købe ind hos ...

### E-K MARKED

Vesterbrogade 30 . Fredericia  
Telefon 92 63 24

### Besøg specialforretningen

indenfor radio, TV, båndoptagere samt radiotelefon



Vesterbrogade 46 - Fredericia  
Telefon 92 05 18

Når det gælder sy- og strikkemaskiner går man til ...



Prinsessegade 35 . Fredericia  
Telefon 92 58 06

### VESTERBROS CAFETERIA

ved Henry Gadegård

Vesterbrogade 31 . Fredericia  
Telefon 92 26 63

Pølser - Hotdogs - Små varme retter - is - sodavand - æbleskiver samt kaffe med brød - smørrebrød  
Åbent fra kl. 8-24

Vi kører til ...

### CHEVRON service

ved Erling Buhl

Vesterbrogade 54 . Fredericia  
Telefon 92 25 41

benzin - olie - vask - smøring - autoudstyr - quick-service udføres

Vi kører til ...

### TEXACO SERVICE

ved Einar Jensen

Vejlevej - Fredericia - Tlf. 92 58 48

Benzin, olie, vask, smøring samt autoudstyr - Quick-service udføres  
Åbent kl. 7-23 - søndag kl. 8-23

Det moderigtige udvalg i KJOLER og BUKSEDRAGTER til alle aldre - så

### KRAGS KJOLER

Vesterbrogade 46 . Fredericia  
Telefon 92 12 53

Briller køber vi hos ...

## BRILLE CENTRUM

Danmarksgade 20  
7000 FREDERICIA-Tlf. (05)924630

Centret for moderne optik

Ind til ...

### CHEVRON service

ved Hardy Christensen

Egeskovvej 105 . Fredericia  
Telefon 92 39 27

Benzin - Olie - Vask - Smøring

Alt i autotilbehør

Quick service udføres

### NORGESGADES CAFETERIA

Norgesgade . Fredericia . Tlf. 92 37 39

Hver dag varm middagsret, lækkert smørrebrød, grill-retter, bof-sandwich, hot-dogs m. m. Altid frisklavet kaffe

NB. Vi åbner kl. 7.30

Vi handler i

### MEJERIUDSALGET

ved R. Jensen

Vesterbrogade 44, Fredericia, tlf. 921035

Alt i 1. kl.s mejeriprodukter, kolonialvarer, øl, sodavand og tobaksvarer

Vær elegant og moderigtig klædt i tøj fra ...

### ØRNTOFT

Damekonfektion - Kjoler

Vendersgade, Fredericia. Tlf. 92 61 31  
(Sparekassens bygning)

Velkommen i ...



### SVENDS BOLIGCENTER

Vejlevej 101, Fredericia. Tlf. 92 66 66  
Kvalitetsmøbler og tæpper i stort udv.

Køb brød med hjem til kaffen

### DOLSGAARDS EFTF.

ved Jacob Toft

Nørrebrogade 26 - Fredericia  
Telefon 92 19 21

1. kl.s lækkert brød og kager

Ind til

### ESSO SERVICE

ved E. Haudrum

Vejlevej - Fredericia - Tlf. 92 55 60

Benzin, olie, vask, smøring, autoreparationer samt Quick-service udføres  
Undervognsrensning og -behandling

Vi kører til ...

### CHEVRON SERVICE

ved mekaniker Hans Jørn Hermansen

Hjørnet af Treldevej/Ndr. Ringvej

Fredericia - Telefon 92 50 30

Benzin - olie - vask - smøring - autotilbehør - Quick-service udføres

Køb brød med hjem til kaffen fra ...

### NIC. CHRISTENSEN

BAGERI OG CONDITORI

Danmarksgade 1 . Telefon 92 02 20

FILIAL:

Rahbecksvej 6 . Telf. 92 01 20

Hvorfor give mere, når De kan få høj kvalitet til lav pris ...

### KH Fyringsolie

Telefon 92 67 60

### F. D. VASK

Vendersgade 63 . Fredericia

Telefon 92 11 55

Nummeret for moderne tøjhygiejne  
Såvel vask som kemisk rens og pres  
NB. Vi henter og bringer gerne

Det store udvalg i kjoler, bluser og nederdele finder man hos

### ELSE'S KJOLER

Vesterbrogade 48 . Fredericia

Telefon 92 21 43

Kvalitetsvarer til absolutte bundpriser

NY FRISØR - NY STIL - -

### Damesalonen i Vendersgade

ved Ulla Haugshøj

Vendersgade 16 - Fredericia

Telefon 92 05 56

### FREDERICIA UDLEJNING

ved Jens P. Olsen

Kongensgade 20 . Fredericia

Telefon 92 48 80

Alt i maskin- og håndværktøj - Taljer - Donkrafte - Stiger - Havefræsere m. m.  
Til afdækning har vi såvel nye som brugte presenninger

## Fotografiens udvikling

Her er en smule »fotohistorie« set i sammenhæng med udviklingen i de foregående århundreder:

### Anno

- 1450 Gutenberg – bogtryk.  
1609 Gallilei – kikkert.  
1704 Newton – optik og lyslære.  
1727 J. H. Schultze – sølvnitrats lysfølsomhed.  
1769 James Watt – dampmaskinen.  
1798 Litografiet.  
1807 J. N. Niepce – første fotoforsøg.  
1816 Robert Fulton – dampskibet.  
1819 John Herschel – fiksert saltet.  
1820 H. C. Ørsted – elektromagneten.  
1825 Robert Stevenson – lokomotivet.  
1826 J. N. Niepce – det første foto, heliografi.  
1828 Chevalier – den første akromat (2-linset).  
1829 Niepce og Daguerre indgår kompagniskab.  
1830 König – maskinpresse til bogtryk.  
1835 Fox Talbot – fotografier på papir.  
1837 Daguerre – første daguerreotypier.  
1839 Daguerre – publicerer opfindelsen af daguerreotypiet.  
1839 John Herschel – bruger ordene: fotografi, negativ, positiv.  
1840 Petzval – portrætlinse f:3,8.  
1841 Talbot – papirnegativ/positiv calotypi.  
1843 Morse – telegraf.  
1851 Scott Archer – den »våde« plade (kollodium).  
1860 Siemens – elektromotoren.  
1861 Clerk Maxwell – farvefilmens teori.  
1871 Maddox – den tørre plade.  
1876 Bell – telefonen.  
1876 Otto – benzinmotoren.  
1877 Edison – fonografen.  
1887 Goodwin – rullefilmen.  
1888 Eastmann – rullefilmkameraet.  
1893 Diesel – dieselmotoren.  
1893 Edison – film  
1893 Taylor – triplet-linsen.  
1895 Edison – glødelampen.  
1895 Røntgen – røntgenstrålerne.  
1902 Rudolph – tessar-linsen.  
1903 Brdr. Wright – flyvemaskinen.  
1903 Ford – verdensrekord for biler: 147 km/t. **K. S.**

Alt til FOTO - KINO  
samt TILBEHØR ...

### ALLÉ-FOTO

ved Gert Tranholm  
Allégade 29 . Horsens . Tlf. 62 18 01  
Atelier samt fotchandell

## Ny sort/hvid film Agfapan ...professionelt resultat

Alt i fototilbehør, albums, apparater, blitz, film, lydbånd, kassetter og spoler  
**SVENDS FOTO**  
Haderslevvej 75 . Kolding . Tlf. 52 48 11  
NB. Vi fotograferer stadig til Deres fester. Husk! God parkeringsplads ved forretningen

## RUTEBILNYT

### DSB chauffører som barnepiger

Efter sommerferien har DSB indgået aftale om befordring af skolebørn til Vonsild, hvor børnene skal over hovedvej A10. DSB har forlangt, at chaufførerne skal stå af bussen og følge børnene over på den anden side af vejen.

### Arbejdsnedlæggelse

En snes chauffører ved DSB gods-transporten fra Århus G nedlagde den 4. september arbejdet i anledning af, at DSB havde sat en overportør ind på en af ruterne. De strejkende krævede tidligere reservechauffører ind i stedet, samt at overportøren skulle være medlem af en arbejdsløshedskasse. Overportøren havde kørekort til lastbil.

40 lastbilchauffører i Odense nedlagde den 7. september arbejdet i en endags sympatistrejke.

## PRIVATBANENYT

### Hornbækbanen

Den 6. september skete et alvorligt uheld, da to skinnebustog stødte frontalt sammen mellem Dronningmølle og Firhøj. Et tomt tog skulle på Dronningmølle station have afventet krydsning med toget fra Gilleleje, men toget fra Helsingør kørte efter et kort stop på Dronningmølle videre mod Firhøj. Motorføreren på toget fra Helsingør samt tre rejsende i toget fra Gilleleje måtte

## Randers

### RANDERS

#### BEGRAVELSESFORRETNING <sup>A/S</sup>

Markedsgade 38 (Hj. af Hobrovej)  
Vi hjælper og vejleder Dem og ordner alt vedrørende begravelser og ligbrænding. Kørsel med rustvogn i ind- og udland

Telefon 43 29 27

Uden for kontortid: Tlf. (06) 43 29 26  
Forretningsfører B. Lauge Christensen

Vær prisbevidst – tank op hos

### UNO-X

ved N. E. Mikkelsen

Mariagervej 135, Randers. Tlf. 42 45 51

Benzin – olie – autoudstyr – autogummi  
NB. Alle dækmærker føres –  
Quick-service udføres

Følg GULFSTRØMMEN til ...

### GULF service

ved R. Sollok Mortensen

Strømmen 26 . Randers . Tlf. 42 30 04

Benzin – Olieskift – Smøring  
Autoudstyr – Quick-vask  
Autoreparationer udføres

Ind til ...

### ESSO SERVICENTER

ved Kurt Jørgensen

Århusvej 96 – Randers – Tlf. 42 32 63  
Benzin – olie – vask – smøring – autoudstyr – Quick-service udføres – Selv-vask i automat eller egne båse

### FLEMMINGS

#### CYKEL- OG KNALLERTSERVICE

Hadsundvej 6 . Randers . Tlf. 42 52 74

De førende mærker  
i cykler og knallerter  
1. kl.s reparationer udføres

### MODERNE & STILBELYSNING

køber man hos ...

### SMITH LARSENS EFTF. I/S

Snaregade 4 – Randers  
Telefon 42 01 67

Den personlige gave finder De hos ...

### EIGIL NØHR

GULD – JUVELER

Rådhusstræde 6, Randers. Tlf. 43 33 10  
NB. Håndarbejde fremstillet på eget værksted

### HADSUNDVEJENS BLOMSTERGARTNERI

Hadsundvej – Randers  
Telefon 42 51 41

en tur på sygehuset i Hillerød. Først næste dag kl. 21 kunne normal trafik genoptages.

## Fredericia

### TV HUSET

Vasegården . Fredericia . Telf. 92 44 68  
Stort udvalg indenfor RADIO – TV –  
BÅNDOPTAGERE – KASSETTESYSTEM  
samt de mere avancerede systemer

Alt i årstidens friske fiskesorter  
– så gå til ...

### NØRREBROS FISKEHANDEL

ved K. Feltendahl  
Nørrebrogade 17 . Fredericia  
Telefon 92 73 90

### RESTBODEN

Vendersgade 41 . Fredericia  
Telefon 92 44 21

Et væld af billige stofrester  
i alle kvaliteter

Vi fører

Burda og Simplicity snitmønstre

Gaveideer finder man hos ...

### BRUGSKUNST

Danmarksgade 47 . Fredericia  
Telefon 92 51 70

Åben fra 10–12 og 14–17.30  
fredag til 20 – lørdag 9–12

Det store udvalg i håndforarbejdede  
ting med særpræg og hygge, gerne på  
bestilling.

NB. Vi modtager håndlavede ting til  
videre salg.

## Erritsø

IND TIL ...



## Vejle

Ind til ...

### INDBO

HVASS" efit.

Grønnegade 12 – Vejle – Tlf. 82 02 71

Følg GULF-strømmen til

### GULF service

ved E. Pedersen

Dæmningen 12 . Vejle . Tlf. 82 08 04

Benzin – olie – vask – smøring  
Stort udvalg i autotilbehør

## Vejle

### FORLOVELSESRINGE

klip annoncen ud –  
den er guld værd hos



– DERES PERSONLIGE SMYKKE  
specielt designed til Dem med sjældne  
og spændende ædelstene  
– også REPARATIONER

Stedet for moderne hårpleje ....

### Salon MADEMOISELLE

ved Anna Schmidt

Skovgade 25 – Toftebo – Tlf. 82 53 63

Speciale: Hårtoppe og parykker

Vi kører til ...

### MOBIL SERVICE

ved K. Nørgaard

Gormsgade 1 – Vejle – Tlf. 82 72 15

Benzin – olie – vask – smøring – quick-  
service udføres

NB. Specialtilbud i autoudstyr – dæk  
og batterier

### Vejle SERVICE-UDLEJNING

ved Finn Bjerg

Ibæk Strandvej 1 – Vejle – Tlf. 82 12 96

Alt i borde, stole, bestik, glas, skåle,  
fade, porcelæn, stofduge og servietter  
Ring og spørg – det er billigere  
end De tror

Det store udvalg i PIGE- og BABYTØJ  
finder man i specialforretningen

### »BAMBINO«

Gormsgade 2 – Vejle – Tlf. 82 75 61

Åben hverdage 9–17,30 – Fredag 9–20  
Lørdag 9–12

### VEJLE KARROSSERIFABRIK og AUTOOPRETNING

Frederikshøjvej . Vejle . Tlf. 82 24 88

Spec.: Personvognsopretning

## Horsens

Vi handler i ....

### VESTERPORTS MEJERIUDSALG

ved Cai Olsen ...

Løvenørnsgade 44, Horsens. Tlf. 623350

Altid 1. kl.s mejeriprodukter, øl og  
vand samt kolonialvarer

## Horsens

Byens største specialforretning  
i autoudstyr ...



AUTOUDSTYR – RESERVEDELE

Vestergade 99 . Horsens . Tlf. 62 02 27

Ved aflevering af denne annonce  
yder vi rabat til etatens folk

Forkort rejsen

med en lommeroman fra ...

### MÆLKETORVETS KIOSK

ved Kirsten Gønge Nielsen

Smedegade 3 . Horsens . Tlf. 62 39 08

Aviser – uge- og månedsblade

NB. Nu åben hver søn- og helligdag

### GRØNNEGADE SMØRREBRØD

ved kok Jørgen Pless

Grønnegade 3 – Horsens – Tlf. 62 69 00

Frokostpakker, selskabssmørrebrød  
anretninger – Spec.: Hver dag en dejlig  
hjemmelavet varm middagsret

Centralvarme – dampanlæg – vand-,  
gas-, sanitet- og blikkenslagerarbejde  
– så ...

### G. DALHOFF KNUDSEN

ingeniør m. af i.

K. V. Kochs Eftf.

Kattesund 12 . Horsens . Tlf. 62 27 00

Tilbud og overslag gives uden forb.

Bliv sundere – dyrk motion ...

### MOTIONSCENTRET

ved Gunhild Madsen

statseksamineret gymnastikpædagog

Hj. af Smedegade og Mælketorvet

Horsens – Tlf. 62 14 12

Gratis information og prøvetime

Vi handler i den nye specialforretning

### CYKELHUSET

Nørregade 49 (ved Torvet) – Horsens

Telefon 62 84 21

Det største udvalg i de førende mærker  
indenfor barnevogne, babyudstyr, cy-  
kler og knallerter – 1. kl.s reparationer  
udføres på eget værksted

Ny moderne fodklinik!

### HANNE FLINDT MØLLER

exam. fodspecialist

Borgmestervej 1, Horsens. Tlf. 62 74 40

Behandling af ligtorne, nedgroede  
negle – hårdhuds-dannelser – deforme  
negle – knyster m.m.

Åben mandag-fredag kl. 9–16

## MODEL-JERNBANE

### Märklin-nyheder 1972

Märklin har for vane at møde op med årlige overraskelser. Årets Märklin-overraskelse er denne gang ikke en enkelt model, men en komplet bane i en helt ny modelstørrelse, nemlig skalastørrelsen Z. Sporvidden er bare 6,5 mm (1:220).

Märklin-mini-club er den daglige betegnelse for denne minibane, der er af den sædvanlige gennemprøvede Märklin-kvalitet. Sin lidenhed til trods, er den lige så slidstærk, solid og funktionsdygtig som enhver anden modelbane.

Banen, dvs. togene, drives med jævnstrøm 2-8 volt. Signaler, sporskifter og belysning til bygninger osv. dog 10 volt vekselstrøm.

Det rullende materiel er miniudgaver af Märklins H0-modeller. Det består af:

8800. Rangerloko, damp. Model af DBs serie 89. Trekoblet. Matsort metaloverdel. Chassis støbt af zink. Automatisk kobling i begge ender. L. o. p. 4,5 cm.

8864. Rangerloko, diesel. Model af DBs serie 260. Trekoblet. Rød metaloverdel. Sølvgråt tag. Chassis støbt af zink. Automatisk kobling i begge ender. L. o. p. 4,5 cm.

8875. Dieselloko. DBs serie 216. Hjularrangement B-B. Tre lanterner i begge

ender, lys skifter med køreretningen. Plastoverdel i rødt og gråt. Chassis af zink. Automatisk kobling i begge ender. L. o. p. 7,5 cm.

8885. Eksprestogsloko med tender. DBs serie 003. Hjularrangement 2-C-1. Træk på tre aksler. Tre lanterner med lys. Matsort plastoverdel. Zinkchassis. Automatisk kobling på tenderen. L. o. p. 11,2 cm.

8710-8711-8722-8723. Samme vogne, men i ny DB-farvedesign.

8700-8701. Personvogn af ældre type med åbne endeperroner i hhv. grøn og rød udførelse. L. o. p. 6 cm.

8600-8601-8602. Kølevogn efter UIC-standard. To sidstnævnte bemalt med Dortmund Union-Brauerei hhv. Spatenbräu München. L. o. p. 5,4 cm.

8605-8606. Lukket godsvogn med skydelemme i alm. brunmalet udførelse, hhv. som banantransportvogn. L. o. p. 5,4 cm.

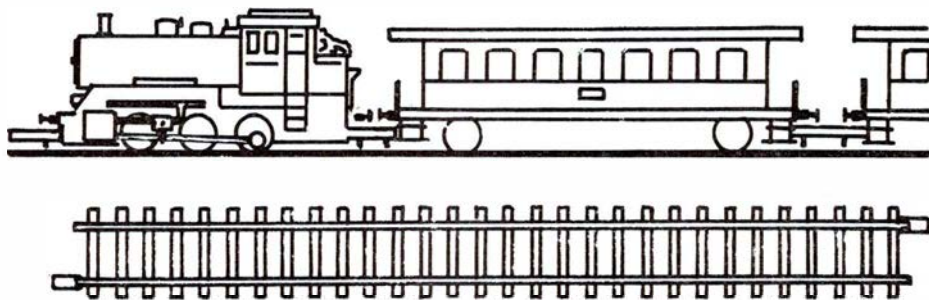
8610. Åben lavsided godsvogn. L. o. p. 5,4 cm.

8611-8612-8613. Tankvogne i Shell, Esso, og Aral-farver. L. o. p. kun 4 cm.

8616-8617. Containervogne med forskellige containere. L. o. p. 5,4 cm.

Skinnesortimentet omfatter lige skinnestykker i længder på 110, 108,6 og 220 mm. Buede skinnestykker med radius 145, 195, 220 og 490 mm. Hver skinneskreds består af otte skinnestykker.

Sporskifter findes i både hånd- og elbetjente udgaver. Grensporets afvigningsvinkel 13°, radius 490 mm.



Märklin-mini-club i naturlig størrelse, 1:220.

Vi kører til ....

**HERNING AUTOVÆKSTED**  
ved mekaniker Tommy Bonne  
Fonnesbechsgade 16, Herning  
Telefon 12 83 35

1. kl.s autoreparationer udføres på alle vognmærker



**husholdningsgas**  
**autogas**  
**industrigas**

8220 BRABRAND . TELEFON (06) 26 04 00  
LØGSTØR - VEJEN - ODENSE - NÆSTVED

## Randers

Vi anbefaler et besøg på den nyrestaurerede

### D S B RESTAURANT

Randers

Et hurtigt spisested i hyggelige omgivelser

Ny vært: **Haubarth Johansen**

Jernbanens vognmand

### M. O. MARKUSSENS EFTF.

ved Knud Thomsen

Godsekspeditionen - Randers

Telefon 42 05 80

### Slagtermester FRANK

(Hans Rasmussens Eftf.)

Adelgade 6 - Randers - Tlf. 42 21 06

1. kl.s kød, flæsk samt pålægsvarer  
NB. Husk vor hjemmelavede grå pølser

### MODE - SNIT - KVALITET

... så gå til

### SALON METHEA

ved Aase Niebuhr

Søren Møllersgade 9 B - Randers

Telefon 43 23 08

Vort speciale: **Hårtoppe - Fletninger**  
samt parykker

Forkort rejsen med en lommeroman fra

### VESTERGADES KIOSK

Vestergade 8 - Randers - Tlf. 42 13 82

Aviser - uge- og månedsblade - lommeromaner - papirartikler

Ved benyttelse af mindste kurveradius kan man på blot 30x52 cm fremtrylle et komplet mini-club anlæg. Det giver forbløffende muligheder. Anlægget kan stikkes ind i et skab, nemt og bekvemt, eller hænges som et bille på en væg. Går man på besøg hos venner, tager man modelbanen med i håndtasken, og når pigerne tager strikketøjet frem, tager »drene« modelbanen frem.

## Herning

Vi handler i . . . .

### MEJERIUDSALGET

ved Aagaard Olesen

Søndergade 34, Herning. Tlf. 12 06 77

1. kl.s mejeriprodukter – lækkert brød og kager, kolonialvarer samt øl og vand

Specialforretningen  
med det store udvalg . . .

### GARDIN NYT

Bredgade 28 . Herning

Telefon 12 27 96

Vi tager mål, klipper, syr  
og hænger op for Dem

Forkort rejsen  
med en lommeroman fra

### NØRREPORT KIOSK

ved Johs. Nielsen

H. C. Ørstedesvej 42 . Herning

Telefon 12 17 18

Aviser – uge- og månedsblade  
samt papirartikler

TERMORUDER – BLYRUDER –  
INDRAMNING . . .

### Glarimester Ole Ardal Simonsen

Ny Møllevej 5 . Herning

Telefon 22 11 70

Termoruder i standardmål  
haves på lager

Åbningstilbud: Blyruder ÷ 10% rabat

Vi handler med fordel hos . . .

**GARDIN-**  
**Rasmussen**  
Bredgade 23-Herning-07-121794

DERES GULDSMED . . .

### STØCKER

Holger Olsens Eftf.

Bredgade 30 – Herning

Telefon 12 04 15

Når det gælder RADIO eller  
TV-SERVICE, ringer vi til . . . .

### H. P. RADIO-SERVICE

Bredgade 10 (gården) – Herning

Telefon 12 83 01

1. kl.s reparationer udføres med faglig  
garanti og til fornuftige priser

Når det gælder symaskiner – støv-  
sugere og strikkemaskiner, går man til  
fagmanden . . .

DANMARKS MEST SOLGTE  
  
**ROYAL & CONSUL**  
**SYMASKINER**

ved S. Godballe

Vestergade 14 – Herning – Tlf. 12 22 51  
Demonstration i hjemmet uden forb.

# DALLS

## HERREMAGASIN

Bredgade 29-33 . Herning

HERREHABITTER

Specialitet: topmærket Sterling

Kamgarn – Twist – Trevira

### TOFTEMARK FOTO

ved Mona Hermansen

Sjællandsgade 4, Herning. Tlf. 12 43 65

Finere portrætfotografering

### KRISTENT BOGCENTER

Silkeborgvej 12 . Herning . Tlf. 12 53 85

Alt i religiøs litteratur – plader  
båndkassetter samt nodehæfter

MODE-snit og kvalitet  
– så gå til . . .

### BRANDENBURGS HERRESALON

Fonnesbechsgade . Herning

Telefon 22 12 20

Alt indenfor moderne hårpleje

SELSKABSFOTO – så

### LYCA FOTO

Farvebilleder samme aften

Telefon (07) 12 59 33

Smedegade 22 – Herning

## Silkeborg

Det store udvalg i  
MODERNE KVALITETSMØBLER  
finder man hos . . .

### P H-MØBLER

Nygade 30 . Silkeborg . Tlf. 82 75 11

»Bag den gode smag«

### MØNSTERBAGERIET

Sanatorievej 14 . Silkeborg

Telefon 82 86 92

1. kl.s lækkert brød og kager  
NB. Morgenbrød udbringes  
lørdag-søndag over hele byen

## Silkeborg

### SILKEBORG SPAREKASSE

Telefon (CG) 82 52 66 – Postgiro 78 63

Mandag, tirsdag og onsdag 9.30-16.00

Torsdag 9.30-17.00

Fredag 9.30-17.00 og 18.00-19.30

### DORTHE KOLONIAL

v/ Dorthe Gammelgaard

Jernbævevej 35 – Silkeborg

Alt i kolonial – konserves – vine –  
spirituosa samt tobaksvarer . . . .

Prøv vor ekstrafine kaffe

Telf. 82 14 55

Vejen til bedre service . . .

### BP service

ved H. E. Husted

Borgergade 71 . Silkeborg

Telefon 82 46 61

benzin – olie – vask – smøring  
quick-service

Vi anbefaler et besøg i den  
nyrestaurerede

### Banegårdsrestaurations

v/ Ole Berg Borregaard

Silkeborg – Telefon 82 77 01

Tag brød med hjem til kaffen  
fra . . .

### SØNDERGADES HJEMMEBAGERI

ny indehaver: KNUD WULSTEN

Søndergade 36 . Silkeborg . Tlf. 82 26 22

Alt i 1. kl.s lækkert brød og kager

Vi anbefaler det nye

### ELEKTROMEKANISK VÆRKSTED

ved Arne Nielsen

Skolegade 21 . Silkeborg . Tlf. 82 59 33

Reparation af el-motorer – startere –  
dynamoer og alle arter elektriske appa-  
rater udføres med faglig garanti

### TOLSTRUP CYKLER

ved Arne Pedersen

Frederiksberggade 14 . Silkeborg

Det store udvalg i cykler,  
autocykler samt tilbehør –

1. kl.s reparationer udføres

Aut. PUCH forhandler

Telefon 82 24 78

Vi handler med fordel hos . . .

### RINGVEJENS KOLONIAL

ved Jørgen Andersen

Vestre Ringvej 26 . Silkeborg

Telefon 82 10 34

1. kl.s kolonial – konserves – dybfrost  
– vine samt spirituosa

Mini-club er banen, der altid er køreklar. Den fuldkomne adspredelse og – et teknisk mesterværk.

J. B. D.

## KLAGEPROTOKOLLEN

### Hvorfor sådan prisforskel?

Jeg bor i Overbys Allé, Valby, og har ca. 500 m til Langgade st. og ca. 800 m til Valby st. Her er prisen for en dobbeltbillet til Tåstrup:

Langgade-Tåstrup med S-tog ..... 6,60  
Langgade-Tåstrup med DSBs bus . 5,00  
Valby st.-Tåstrup med S-tog ..... 4,40

Min kone og jeg tjener 4,40, hvis vi benytter Valby st. Hvis vi benytter DSBs busser fra Langgade st. tjener vi kr. 3,20. Man kan godt føle sig bondefanget, hvis man benytter S-tog fra Langgade st.

Kan man forstå det?

Ernst Sørensen-

## DØDSFALD

Stationsforstander J. V. C. Schoppe  
Nykøbing Mors 1933-49, 93 år.

Jernbanearbejder A. Høxbroe  
fh. kol 18, Frederiksberg, 84 år.

Elektrofører Aage J. G. Skøtt  
fh. mdt Enghave, 78 år.

Lokofører E. H. C. Nielsen  
fh. Randers, 77 år.

Overportør E. M. K. H. Pedersen  
fh. Valby, 76 år.

Trafikkontrollør E. L. Parbøl  
fh. Astoria, 74 år.

Lokofører E. H. Madsen  
fh. Fredericia, 71 år.

Stationsforstander P. H. Olsen  
Høng, 70 år.

Banenæstformand E. J. Jensen  
fh. Ringsted, 64 år.

Depotbetjent V. B. R. Petersen  
ddt Esbjerg, 61 år.

Oversignalformand E. O. J. Jensen  
Nykøbing Fl., 58 år.

Pakhusmester B. H. Greffel  
fh. Århus, 56 år.

Overbaneformand P. E. Andresen  
Anlæg N, København, 54 år.  
Banebetjent J. K. F. Pedersen  
Rungsted Kyst, 54 år.  
Overportør A. Nielsen (Åbyhøj)  
Kbhvn. Gb, 47 år.

## BOGHJØRNET

### Spektrum

Bo Balderson

Spænding og humor er to væsentlige ingredienser i god kriminallitteratur. For dem der ikke kender pseudonymet Bo Balderson, og samtidig ikke kender svensk humor når den er bedst, kan det anbefales at købe en af de tre krimier, der har Bo Balderson som forfatter. Denne forfatter, der vandrer hjemmefantastisk rundt i svenske regeringskredse, og dermed også i Palmes parti, fængsler på grund af en fornuftig intrige, men mest på grund af et smittende humor, og en ubetalelig evne til at lave grin med de »ærede«, og dette bliver gjort uden at forfatteren en eneste gang gentager sig selv. I de tre bøger af denne eminente forfatter, er der helt fantastiske barokke situationer, veksellende med en tilpas spænding – mord i en ministers nærhed, i hans eget hus – kan nok sætte fantasien i sving, og som sagt, de helt forbløffende morsomme situationer giver bøgerne ekstra kolorit.

### Spektrums Paperbacks

**Bo Balderson:**  
**Harpsundmordet**  
176 sider. Kr. 17,75

**Bo Balderson:**  
**Ministeren og døden**  
212 sider. Kr. 17,75

### Spektrum

**Bo Balderson:**  
**Ministerens mord**  
236 sider. Kr. 38,50

## Silkeborg

Det store udvalg i DYR – FUGLE – FISK – PLANTER samt TILBEHØR – så



Varer forsendes over hele landet med garanti for levende ankomst

Gå til specialisten ...

### SILKEBORG LÅSE-SERVICE

H. Sørensen

Lyngbygade 11 . Telefon 82 24 32

Alt indenfor låse-, pengeskabs- og boksngler kopifræses fra dag til dag

Postordre ekspederes

### Birmingham Railway Scene

100 sider, ill. Ca. kr. 25,00.

### Shrewsbury to Swansea

112 sider, ill. Ca. kr. 21,00.

Town & Country Press Ltd.,  
42 Rectory Lane, Bracknell,  
Berkshire.

Den første bog er en helt igennem i billeder fortalt historie om de mange baner, der løb og mange af dem stadig løber til og fra Birmingham. Engelsk tradition tro kunne man selvfølgelig ikke nøjes med én station, men måtte have en stort set for hvert selskab, så det blev til en hel broget serie af stationer. Da de fleste af billederne er af særdeles ældre dato, er de meget spændende at studere.

Den anden bog handler om en af de mange baner, der betjente det midterste Wales. Wales er – som Skotland – i den lokale befolknings øjne en noget mishandlet del af det britiske kongerige, og alene det giver såmænd nok af spændende stof, også indenfor jernbanerne. Dertil er ca. en tredjedel af bogens billeder især fra ældre tid, så det er virkelig mad for mons.

## AARHUS KORSETFABRIK

A/s Bertex

Clemensstræde 7 . Århus

Telefon 13 02 06

## Lauges Herremagasin

Specialforretning for arbejdstøj

Banegårdsplads 18 – Århus – Tlf. 12 94 96

## Viborg

Når det gælder RADIO – TV  
BÅNDOPTAGERE – så gå til

**R A D I O**  
**S P E C I A**  
**L I S T E N**

ved Leif Frydendahl  
LI. Sct. Hansgade 12 . Viborg  
Telefon 62 04 06

Stort udvalg i de førende mærker ...  
SALG – SERVICE – REPARATION

Vi anbefaler den nye

### FOD- og SKØNHEDSPLEJE

ved fru Faarvang Olsen  
Ibsgade 51 – Viborg – Tlf. 62 01 25  
Behandlinger udføres såvel på klinikken  
som hjemme hos Dem

Alt indenfor fotografi ...

**Cobra**  
Foto

Dumpen 18 . Viborg . Tlf. 62 76 03

Vi handler i ...

### KLOSTERVÆNGETS BAGERI

ved Birgith og Erik Hansen  
Klostervænget . Viborg . Tlf. 62 30 40  
1. kl.s lækkert brød og kager  
Bestillinger modtages gerne

### NY TANDTEKNIK!

**INGER GRØN NIELSEN**  
eksam. tandtekniker

Samsøvej 1 . Viborg . Tlf. 62 45 30  
Konsultation kl. 9–17. Lørdag lukket

### MIKKELGÅRDENS KOLONIAL

ved E. Arentoft  
Sct. Jørgensvej 22, Viborg. Tlf. 62 24 25  
1. kl.s kolonial, konserves, vine, spiri-  
tuosa samt tobaksvarer  
Prøv vor ekstrafine kaffe

Ind til ....

### ESSO BORGVOLD

ved Jens Erik Ager  
Randersvej – Viborg – Tlf. 62 30 90  
Benzin, olie, vask, smøring, autoudstyr  
Autoreparationer udføres med faglig  
garanti

Gå til fagmanden ...

### Vejleveys Plæneklipperservice

Vejlevej 4 . Viborg . Telf. 63 83 93

Nyt værksted med alle moderne hjæl-  
pemidler. Salg, service samt reparatio-  
ner af alle førende mærker. Udføres  
indenfor otte dage. Vi henter og bringer

## Vestervang

Det store udvalg i TRIKOTAGE  
MANUFAKTUR samt BØRNETØJ – så

### F. K. TEKSTIL

ved Rigmor Johansen  
Rughavevej 2, Vestervang. Tlf. 62 50 19

## Vinderup

Vi handler hos ....

### JELS VAREHUS

Søndergade 4 – Vinderup – Tlf. 44 17 20

Det store udvalg indenfor  
køkkenudstyr samt belysningsartikler

## Holstebro

De er altid velkommen til at se

### MASSER AF FRIMÆRKER

#### Holstebro Frimærkehandel

ved Gunner Nielsen  
Fredensgade 4, Holstebro. Tlf. 42 52 51  
KØB – SALG – De kan køre lige til  
døren – Fri parkering

Alt i autoreparationer ....

udføres hos byens billigste mekaniker

### W. LINDT's Autoværksted

Struervej 171, Holstebro. Tlf. 42 56 29  
Garanti for 1. kl.s fagligt arbejde

Flere og flere kører på dæk fra

### HOLSTEBRO DÆK LAGER

Gartnerivej 13 . Holstebro

Telefon 42 58 93

Stort udvalg i såvel nye som slidbane-  
dæk. Vort speciale: Radialslidbanedæk  
med samme garanti som fabriksnye ...

Vor leverandør er ...

**VESTERGAARDS BLOMSTER**  
Nørregade 54 . Holstebro . Telf. 42 00 68

Alt i årstidens blomster – buketter  
samt krans og dekorationer

## Holstebro

### SKIVEVEJS BAGERI

Skivevej 34 . Telefon 42 03 92

### RINGPARKENS BAGERI

Telefon 42 01 70

### VESTEBROS BAGERI

Vesterbrogade 19 . Telefon 42 00 45

Spec.:

Herregårdsboller og Vesterhavsstænger  
Søndagsåbning fra kl. 6–16

Vi kører til ...

### MEJRP MOSEBY

### NY AUTO- OG PLADEVÆRKSTED

ved Mogens Kristensen

Holstebro . Telf. 42 65 05

Alt i pladearbejde og motorreparationer  
udføres på alle vognmærker med fag-  
lig garanti.

## Struer

### Søndergades BP service

ved mekaniker Erik Christensen  
Søndergade 31–33 . Struer . Tlf. 85 14 60  
Benzin – olie – vask – autoudstyr –  
quick-service samt reparationer ud-  
føres. Spec.: Hjulafbalancering og  
autotest på moderne apparatur ...

Tag brød med hjem til kaffen  
fra ...

### LINDEROTHs BAGERI

Danmarksgade 13 . Struer . Tlf. 85 03 08

1. kl.s lækkert brød og kager

Spec.: Sukkerfri bagværk

NB. Nu også åbent søndag kl. 7–14

### DÆK DEM IND HOS BÆK

#### STRUER SLIDBANEFABRIK

ved Villy Bæk

Strandvejen 51 Struer . Telf. 85 02 90

Slidbanedæk og nye dæk i alle størr.

Gratis montering og afbalancering

Vi mødes og hygger os i

### RESTAURANT PINGVINEN

Søndergade 14 – Struer

Telefon 85 21 59

### TW ISENKRAM

Østergade 14 . Struer . Telf. 85 05 43

VÆRKTØJ – KØKKENUDSTYR – GLAS

PORCELÆN SAMT GAVEARTIKLER

Forhandling af B. & G. – Kgl. Porcelæn



### Rheingold

96 sider, ill. Ca. kr. 45,00.

Alba Buchverlag GmbH + Co KG,  
Düsseldorf

I mere end 50 år har Rheingold været et luksustog i første klasse A på strækningen Genève-Basel og herfra uden svinkeærinder næsten slavisk langs Rhinen til dens udløb i Rotterdam og så i øvrigt en afstikker til Amsterdam (som Rhinen). Der er – og har altid – været tale om luksustog i dette ords egentlige betydning, og det er derfor en slags historie over den mest avancerede jernbaneteknik i rullende materiel og service overfor kunderne. DB regner den dag i dag forretningsfolk, som rejser på mellemdistancer som deres mest betydningsfulde kunder, og meget tyder på, at det er en ganske god satsning. Kan man vinde forretningsfolk som passagerer, og er de interesserede, hvorfor skulle de så ikke også føle sig inspireret til at sende gods med banen?

### Magnus Volk og Brighton

240 sider, ill. Ca. kr. 50,00.

Phillimore & Co. Ltd.,

Shopwyke Hall, Chichester, Sussex

Hvis De har besøgt Brighton i England, er det helt sikkert, at De også har hørt om Magnus Volk. Han var en pioner i sidste århundrede, og han byggede næsten med sine egne hænder en lille elektrisk jernbane, der betjente byen bedre end mange større af samme art har betjent andre samfund. Det er historien om Magnus Volk og hans arbejde, der bliver fortalt med sønlig stolthed af hans yngste søn. Det er en pudsigt og romantisk historie med en god dråbe romantik, og det er en spændende fortælling lidt ud over det almindelige.

### La Naissance du Rail Européen

208 sider, ill.

Editions Berger-Levrault

5 Rue Auguste-Comte, Paris VI

Her er for en gangs skyld en bog, der fortæller om jernbanerne i Frankrig, hvordan de blev til, hvordan man planlagde de mange »slag«, der skulle skaf-

– og bøgerne kan De se uden forbindelse hos...

### Karl Andersens Boghandel

ved Niels Chr. Green

Østergade 12 . Struer . Tlf. 85 00 13

fe egne og byer deres den gang så livsvigtige jernbanelinie. Det er morsomt at læse disse ting, for de minder på mange måder om de fortællinger, vi kender fra Danmark. Specielt vil jeg også fremhæve en lang række dejlige træsnit, som er bragt i reproduktion i bogen. De fortæller ofte meget mere end mange ord om, hvad der bevægede sig i tiden.

### On Rails under Paris

72 sider, ill. Ca. kr. 4,50

LTRL Publications

257 Francis Chichester Way

Doddington Road Estate

London SW 1

Paris undergrundsbaner er et kapitel helt for sig, ikke mindst på grund af den ejendommelige sammenblanding af gummi- og alm. jernbanehjul. Det er nu ikke så meget dette som selve banernes tilblivelseshistorie, der er genstand for nøjere studium i denne lille, men velkrevne bog.

### English Pleasure Carriages

316 sider, ill. Ca. kr. 55,00

Adams & Dart, 40 Gay Street,

Boath, Somerset

Denne bog blev første gang udgivet i 1837, og denne udgave er så nøjagtig en gengivelse som det er muligt at fremstille. Bogen er den klassiske guide i hestetrukne køretøjer til persontransport. For os jernbanemennesker er den ikke mindst interessant fordi den udkom på et tidspunkt, hvor banerne var i deres vorden, og vi kan i bogen følge denne historie direkte og mellem linierne. Der er bl. a. en interessant skitse af »det fleksible vogntog som man kender det fra jernbanerne«. Det er på en må-

### Struer

Vor leverandør...

### Købmand O. NØRGAARDS EFTF.

Jørgen Larsen

Vestergade 26 . Struer . Telf. 85 02 78

1. kl.s kolonial – konserves – vine  
– spirituosa samt tobaksvarer

THAYSENS EFTF.

### E. GRAVERSEN

Hjermvej 3, B & O-byen, Struer

Telefon 85 04 04

Vin . Konserves . Kolonial . Dybfrost

samt alt i årstidens friske

FRUGT og GRØNT

### Langå

### SPAREKASSEN FOR LANGÅ OG OMEGN

Bredgade – Telefon (06) 46 13 22

Mandag-Onsdag 9,30-15,30

Torsdag og fredag 9,30-15 og 16-17,30

Filialer: Stevnstrup-Torup

de forgængerer for mange meget moderne eksperimenter, bl. a. de amerikanske talgo-tog.

### The Birth

of The Great Western Railway

96 sider, ill. Ca. kr. 27,00

Adams & Dart, 40 Gay Street

Bath, Somerset

Denne dagbog om en banes tilblivelse er måske den interessanteste måde direkte at studere »jernbane-historie« på. – Det er hovedentreprenøren Henry Gibbs, der i sine notater – uvidende selv på det tidspunkt – for efterverdenen afslører alle de vanskeligheder og betænkeligheder, en entreprenør er løbet ind i ved et så omfattende og – på det tidspunkt helt nyt – stykke arbejde. Alt skulle udarbejdes fra bunden, håndtering af maskiner, togdrift, og alt ud fra et ufravigeligt sikkerhedshensyn, som man uvist af hvilken grund stillede fra myndighederne, der åbenbart for en gangs skyld har været virkelig forudseende.

Jas.

### BOR DE I ODENSE?

så aflæg TEKNISK BOGHANDEL et besøg. Vi har altid stort udvalg i hobbybøger om jernbaner, skibe, flyvemaskiner og biler. Desuden skaffer vi gerne udenlandske bøger – og da vi selv importerer, gør vi det hurtigt og billigt.

TEKNISK BOGHANDEL – Odense Teknikum

Niels Bohrs Allé 11 . 5000 Odense . Telefon (09) 11 75 49

Åbent daglig 9-16 – lørdag 9-12.30

Ferier som Teknikum



# EFTERÅRS-JOURNALEN

FOR ALLE MED VÆSENSGRUNDTVOLD

*Oh, gamle Danmark tvivler du,  
at du har »drenge« her endnu.*

Kaj Munk.

## Fjernskriveren har meddelt

### Personalia

Amtsrådsmedlem, rangermester A. C. Jørgensen, Korsør, er af kolleger i amtsrådet udnævnt til arrangørmedlem.

### Knudepunktsstillinger

Personalebladet *Svinghjulet* på Odense station foreslår i forbindelse med nye personalebetegnelser, at stationschefen bør have titlen Overknode. Næstkommanderende benævnes knuder. Ansatte på åremål bliver åreknuder, og det øvrige personale kaldes knyster. For ikke at diskriminere det kvindelige personale undlader man betegnelsen kællingeknuder.

## Hvad er kunst

For nylig blev en togfører i et tog, der var under udkørsel mod syd fra Fredericia station, bebrejdet af en rejssende, fordi han billetterede netop som toget passerede de store kunstværker mellem sporene.

Det er vanskeligt at vurdere kunst i dag, men til gengæld må det være tilsvarende lettere at være kunstner, blot man er avanceret nok. Alt gammelt jern og gitterværk etc. præsenteres som sublim kunst. Bare det sker med en vis alvor og prisen står i et rimeligt forhold til »kunstværket«, og når det hele er tilpas forvirrende, hopper mange på limpinden, mens de fleste nøjes med et skævt smil, når de er sikker på at ingen opdager det.

Det er kun de færreste, der vover at protestere, for ingen vil risikere at blive til grin, dersom det senere skulle blive anerkendt som sand kunst, selv om risikoen for at dette skulle ske er yderst ringe, og om hundrede år er alting glemt.

### Familieskab

- Har De konanter ?
- Nej, jeg har da også et par onkler.

### Angående arbejde

- Og så er der det ved legemligt arbejde - man kan holde ud at se på det i flere timer uden at blive træt!

### På apoteket

- Har De noget mod frost i tærerne?
- Om jeg har, jeg kan ikke fordrage det.

### Fra spor sex

- Ja, fy dog.
- På den store lægekongres blev diskussionen om P-pillen pludselig lagt på is.
- Og den eneste begrundelse, der blev givet var: indtrufne omstændigheder.

### Vandmangel

På en tur gennem urskoven traf den hvide mand en indfødt, der slog afsindigt på tromme.

- Hvad betyder trommeriet?
- Vi har ingen vand.
- Så beder De guderne om regn?
- Nej, jeg sender bud efter blikkenslageren!

### Storforbruger

- En ung mand forlangte et pænt lykønskingskort.
- Her har vi et hvor der står: Til den eneste jeg har elsket!
- Tak, må jeg bede om et dusin.

### Dødsfald

- Har du hørt: Fanden er død?
- Nej, men her har du en krone til de faderløse.

### Kun en gros

- Jeg ville gerne købe et klaverstykke.
- Desværre, vi sælger kun hele klaverer!

### Ikke altid lige langt

- En rejsende spørger togbetjenten:
- Hvor langt er der fra Ålborg til Randers?

- 75 kilometer!
- Nå, hvor langt er der fra Randers til Ålborg?
- Naturligvis også 75 km.
- Det er nu ikke så selvfølgelig, for fra jul til nytår er der en uge, men fra nytår til jul er der 51 uger.

### Om ridning

- Nå, Peter, kan du lide at ride på mit knæ?
- Ja, onkel, men jeg vil hellere ride på et rigtigt æsel.

### Ikke det samme

- Den lille søn råber: - Far, der er en fremmed mand, der kysser mor.
- Hans far springer rasende op.
- Aprilsnar, siger drengen. - Det er slet ikke en fremmed mand - det er postbudet.

### Service

- Kunstskytten i cirkus har fået en ny pige at skyde efter.
- Hvad nu, hvis De rammer mig? siger hun.
- Så får publikum naturligvis penge tilbage, svarede han.

### Godt råd

- Den bedste måde at berolige en hysterisk pige på, siger Otto - er at kysse hende.
- Nå, svarer Jens. - Hvordan får man hende først hysterisk?

### Også et kunststykke

- I sporvognen siger en mand til en medpassager: - Er De klar over, at De vender avisen på hovedet?
- Det ved jeg godt, brummer den anden - og De kan tro, det er forbandet svært at læse avisen på den måde.

### Helt utroligt

- Er Deres lejlighed fugtig?
- Om den er. I går stillede jeg en musefælde op, og i dag var der en fisk i den.

### Selvransagelse

- En ældre dame spørger elevatorføren: - Hvis nu kablet knækker, ryger vi så til vejrs eller nedad?
- Det kommer sandelig an på, hvordan De har levet, svarer elevatorføren.

- og så var der kapelmesteren, der var med på noderne.

## Ålborg

### NORVIN & LARSEN

Entreprenører  
Entreprenørgården  
Guldbæk pr. Godthåb  
Telefon (08) 38 52 55  
udfører arbejde for DSB

Ind til



### SERVICENTER

ved Ib Simonsen  
Jyllandsgade 22 – Ålborg – Tlf. 13 90 50  
Stort udvalg i autoudstyr  
Quick-service udføres  
NB. Autoudlejning af nye Volvo – WW  
samt Pick-up

Skal De bygge nyt – omforandre  
– så...

### MASKINSNEDKERI OG LISTEFABRIK

ved Eyvind Knudsen  
Snedkergården . Absalonsgade 30  
Ålborg . Telefon 12 04 34  
Detailsalg af plader – høvlet træ  
samt lister. Detail og en gros

### TANDLÆGE

### REGIN MUNCH NIELSEN

Jens Mose's Eftf.  
Vesterbro 54 . Ålborg . Telf. 12 12 02

Vi handler med fordel hos...

### HAGSTRØM MUSIK

ved Willy Berg  
Prinsensgade 38 . Ålborg  
Telefon 13 29 01

### HUNDEHUSET

ved Conni Elsberg  
Søndergade 17 . Ålborg . Telf. 13 32 30  
1. kl.s professionel klipning – trimning  
– frisering af alle racer  
Specialfoder – Specialartikler  
Fast dyrlæge-tilsyn

### Blomsterforretningen »Liljen«

ved Y. Otkjær og L. Hansen  
Kastetvej 101 – Ålborg – Tlf. 12 79 40  
Alt i årstidens blomster buketter samt  
kranse og dekorationer  
Spec.: Stort udv. i håndmalet porcelæn

Vi handler hos ....

### BITTES KOLONIAL

Øster Sundbyvej 12 – Vejgaard  
Telefon 13 78 95  
1. kl.s kolonial, konserves, vine  
spirituosa samt tobaksvarer  
NB. Prøv vor ekstrafine KAFFE

Forkort rejsen

med en lommeroman fra...

### BUDOLFI KIOSK

ved Kurt Kilde  
Vingårdsgade 32 . Ålborg . Tlf. 12 30 14  
Aviser – uge- og månedsblade samt  
konfekturer og tobaksvarer

Det store udvalg i STRIKKEGARN  
finder vi i specialforretningen

### MODE GARN

ved J. Larsen og M. Frandsen  
Kastetvej 58 – Ålborg – Tlf. 12 14 54

## Skalborg

### TANDLÆGER

### ELLEN og JØRGEN THOLSTRUP

Lindborgvej 91, Skalborg. Tlf. 182270  
(Bonderupgård)  
Konsultation: Kl. 9–17, lørdag kl. 10–12

Vi kører til ...

### MOBIL service

K. E. Berg  
Hobrovej v. Skalborg Kro . Tlf. 18 08 20  
benzin – olie – vask – smøring samt  
stort udvalg i autoudstyr  
Quick-service udføres – Åbent kl. 7–22

## Nørresundby

Specialforretningen med  
det førende udvalg i  
KJOLER – NEDERDELE –  
STRIKVARER – SLACKS

### DOMINA

Gågaden 7 . Nørresundby – Tlf. 17 24 05

Stedet for moderne hårpleje ....

### SALON LOTTE

ved Karin Borregaard  
Østergade 45, Nørresundby. Tlf. 173550  
1. kl.s individuel behandling udføres

## Nørresundby

Det store udvalg i

### VINE OG SPIRITUOSA

finder De i specialforretningen  
NØRRESUNDBY  
VIN HANDEL  
Vestergade 5 – 9400 Nørresundby  
Telefon (08) 17 03 01

Vi kører til ....

### J. T. AUTOLAKERING

Kongensgade 4 – Nørresundby  
Telefon 17 46 72

Såvel reparationer som hellak udføres  
med faglig garanti

Spec.: Undervognsbehandling

Vi anbefaler det nye EL-firma ....

### O. ESPENSEN

aut. installatør  
Thistedvej 54, Nørresundby, tlf. 17 47 04  
Alle former for EL-arbejde udføres

## Hjørring

Vi handler i ....

### DET BLAA HJØRNE

Jernbanegade 27, Hjørring. Tlf. 92 06 20  
Kolonial – vin – tobak – konserves  
Bedst og billigst

BLYRUDER, TERMORUDER samt

BILLEDINDRAMNING – så gå til ...

### GLARMESTER LARSEN

Jernbanegade 13, Hjørring . Tlf. 92 44 34  
Såvel nybyg som reparationer udføres

Følg »GULF-strømmen« til ....

### GULF SERVICE

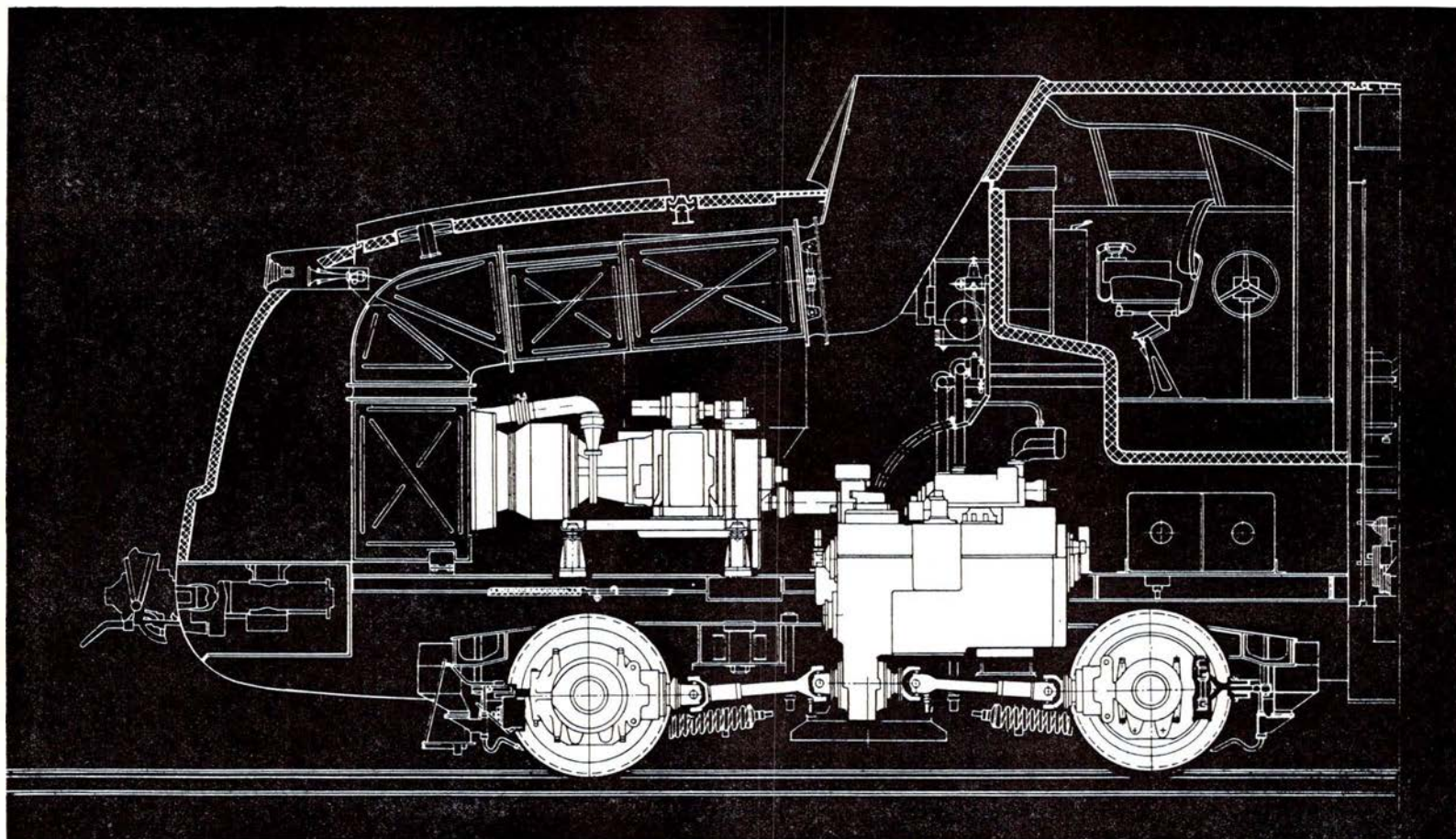
ved N. J. Godsken  
Hirtshalsvej – Hjørring – Tlf. 92 39 35  
Benzin – Olie – Vask – Smøring –  
Autoudstyr – Quick-service udføres

### SINGER SYMASKINER

### & JERSEY CENTER

Skolegade 1 . Hjørring . Tlf. 92 19 53  
Stort udvalg i stoffer og tilbehør  
til syning. Alle mærker maskiner  
repareres

# LYNTOG MED GASTURBINER



Den første gasturbine-maskinvogn af en serie på fem til de kendte komfortable TEE-tog er blevet leveret til DB fra M A N Werk Nürnberg. I stedet for den 1100 hk dieselmotor er vognen forsynet med en 2200 hk gasturbine.

M A N har derved bidraget til indledningen af en ny æra for jernbanetraktion. Disse maskinvogne er beregnet for indsats i Inter-City trafikken, som vil omfatte 10-delte enheder for hastigheder indtil 200 km/t.

**M·A·N**  
WERK NÜRNBERG

**grønbech & sønner as**  
Kristianiagade 8, 2100 København Ø  
Telefon (01-76) Tria \*6342