

Jernbane-Bladet

BLAX

HÅRDMETAL-ROTERFRÆSERE

med præcisionslibning for højeste ydelser

fortanding 2

skrubbearbejdning af stål (uhærdet), letmetaller, kobber, bronze, tin, zink og kunststoffer.

fortanding 3

standardfortanding for stål (også hærdet), stålgoods og lignende materialer.

fortanding 4

særlig velegnet til grågoods af enhver art, fremragende resultater ved rustfri materialer, manganstål, Cr-Ni-stål.

fortanding 5

for opnåelse af særlig fine overflader, for efterbearbejdning af hærkede sænkninger, bearbejdning af stål op til 65 Rc.

fortanding 6

universal-fortanding til bearbejdning af alle materialer, også hærdet stål, rustfri materialer. Største spånydelser ved bedste overflade.



fortanding 2



fortanding 3



fortanding 4

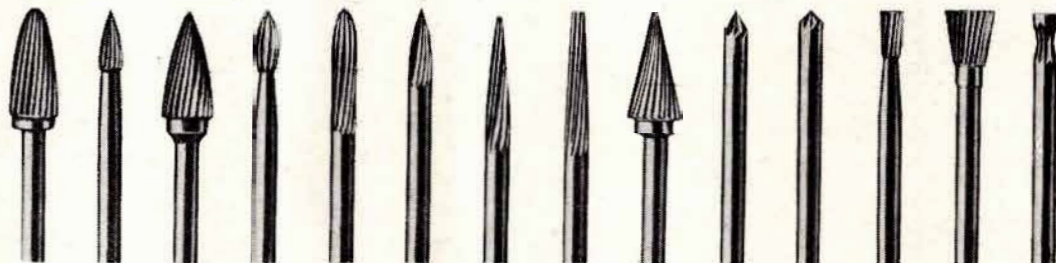


fortanding 5



fortanding 6

den rigtige fortanding for værktøjsmageren p. gr. a. absolut roligt løb ved en ny gennemprøvet skæregeometri.



BAT-KON ^A/_S

— et begreb blandt fagfolk

H. C. ANDERSENS BOULEVARD 42
1553 KØBENHAVN V . TLF. (01) *11 18 19

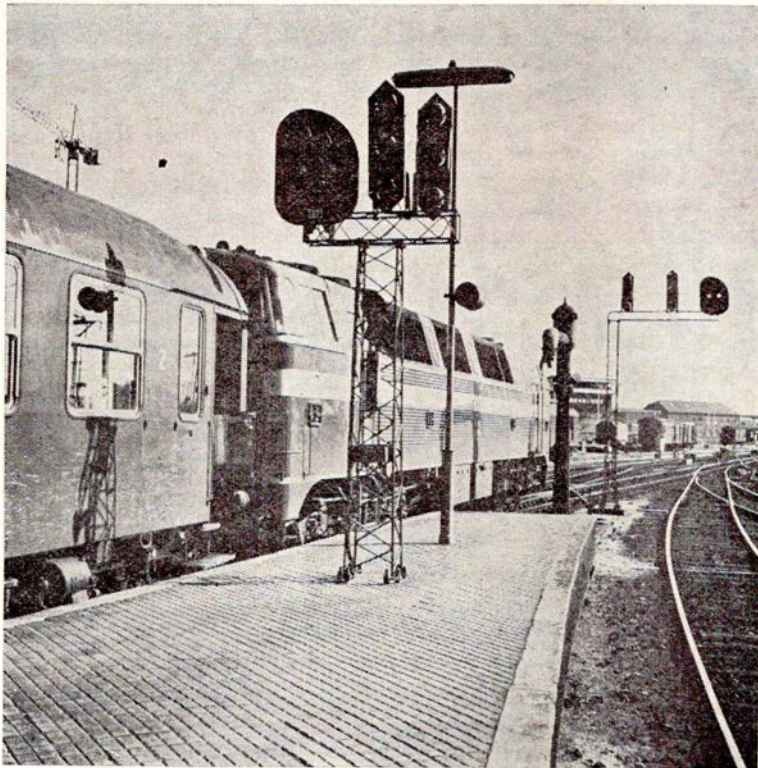


30. ÅRGANG

2

FEBRUAR 1973

Tidsskrift for Stats- og Privatbanepersonalet



DSI

leverer:

RELÆR
SIGNALER
MASTER
SPORTAVLER
MAGNETLÅSE
TUNGERULLELEJER
FJERNSTYRINGSANLÆG
AUT. BOMANLÆG
AUT. LINIEBLOKANLÆG
SIKRINGSANLÆG
TIL JERNBANER

DANSK SIGNAL INDUSTRI A/S

**Stamholmen 175
Avedøre Holme – Hvidovre**



HØJGAARD & SCHULTZ A/S
SL-JERNBETONSVELLER



Jernbane-Bladet

Ekspedition:
Togfører V. Jonvald . Hvidovrevej 258
2650 Hvidovre
Telefon (01) 78 36 42

Redaktion:
H. E. Rybro (ansvarshavende)
Valby Langgade 223, 1. tv.
2500 Valby
Telefon (01) 30 87 71

Trafikassistent Tom Lauritsen
Søvænget 26 . Maribo

Abonnement
18,00 kr. (inkl. moms) årlig
12 numre

Kan bestilles på postgiro 6 00 82
Jernbane-Bladet . 2650 Hvidovre

Medlem af
Dansk Fagpresseforening
og
International Tidsskriftsfederation

Tilsluttet Dansk Oplagskontrol

Tryk: Herfølge Bogtrykkeri . Herfølge

FEBRUAR 1973

Dette nummer indeholder:

Februar causeri	5
Månedens emner	6
Erindres det	6
Månedens foto	7
Fra januar dagbogen	8
Minder fra sydfyenske Jernbaner	9
Nye Mz-loko til DSB	12
Privatbanenyt	13
Information	13
I få linier	13
Et spansk jernbaneparadis	14
Fotohobby	15
Modeljernbane	19
Fra klubberne	21
Personalia	21
Dødsfald	21
Boghjørnet	23
Fastelavns-Journalen	26



LUBCKE

JERNBANE ALLE 43
2720 VANLØSE
TLF. (01) 7433 22

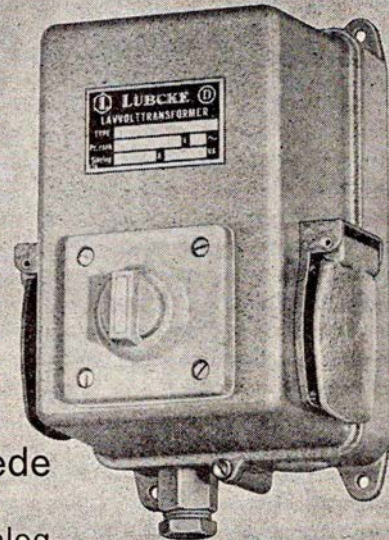
LAVVOLT
TRANSFORMERE
til alle formål

6
12
24
32
42
65

VOLT

Ⓧ-mærkede

forlang katalog



66

Jernbanekioskerne

betjener Dem gerne med

Tobak - cigarer - cigaretter

Piber og lightere m. m.

Dag- og ugeblade

Bøger og papirvarer

Film og solbriller

Damestrømper og sæbe m. m.

Venlig hilsen

Bladhandler-Forbundet i Danmark

Aktieselskab

Århus

TANDLÆGE

JØRGEN BRAUN

J. Juel Jepsens efft.

Rådhuspladsen 3 . Århus . Tlf. 12 56 07

Konsultation kl. 9-12 og 13.30-17

Vi handler i ...

MEJERIUDSALGET

ved L. Sørensen

Stadion Allé 33 . Århus . Tlf. 12 76 54

1. kl.s kolonial, mejeriprodukter samt lækkert brød og kager, øl og sodavand

Vi handler i ...

» E K K O «

Vin- og Tobakforretning

ved M. Christensen og G. Laursen

Tamperdalsvej 1 . Århus . Tlf. 16 44 46

Stort udvalg i tobakker - cigarer - plber

Vine og spirituosa - Ekstrafin kaffe

»DERES BAGER«

H. C.s BAGERI

Rosenkrantzgade 19, Århus. Tlf. 137301

Altid 1. kl.s lækkert brød og kager

Købmand E. BACHMANN

Sønderport 1, Århus - Tlf. 14 22 47

Alt i 1. kl.s kolonial - konserves - vine spirituosa samt dybfrost

NB. Prøv vor ekstrafine KAFFE

Det store udvalg i moderne kvalitetsmøbler finder man hos

HAMMER's EFTF. A/S

Badstuegade 20 - Århus - Tlf. 13 39 52

Vort speciale: Alt i afsyrede egemøbler

Følg »Gulfstrømmen« til ...

GULF service

ved P. Sandgaard

Brendstrupvej 33 . Århus

benzin - olie - vask - smøring

samt stort udvalg i autoudstyr

Quick-service udføres

Stedet for moderne hårpleje ...

Salon LANGENÆS

ved Vibeke Clement

Langenæs Allé 10 . Århus

Telefon 14 24 75

1. kl.s individuel behandling udføres

Kør til specialværkstedet og få foretaget garanti-rustbeskyttelse med tectyl efter ML-metoden og FDMs forskrifter ...

CAR PROTECT

ved Torben Johansen

Nørrebrogade 22-26 . Århus . 13 48 96

NB. Specielt tørreanlæg som tørrer

Deres vogn totalt

Vi handler i ...

STERNERS BAGERI

Chr. Købkesgade 25 . Århus

Telefon 12 20 53

Alt i 1. kl.s lækkert brød og kager

Bestillinger modtages gerne

Åben søn- og helligdage

Det førende udvalg i pelsværk finder man hos ...

A/s KIRSTEN NICKELSEN

BUNTMAGERI OG PELSHANDEL

Søndergade 51 . Århus . Tlf. 12 58 02

Bag den gode smag ...

RØNNS BAGERI

Rosenkrantzgade 19 . Århus

Telefon 13 73 01

Altid 1. kl.s lækkert brød og kager

Når det gælder sport, fiskeri og campingartikler - så går vi til ...

JO SPORT

Hjørnet af Frederiks Allé'

og Banegaardsgade

Tlf. (06) 13 00 56

Vor leverandør er ...

GAMST BLOMSTERS EFTF.

ved L. Støve

Sdr. Ringvej 47 . Århus . Tlf. 14 26 29

Alt i årstidens blomster - buketter

samt krans og dekorationer

Vi handler hos ...

O. K. JENSENS EFTF.

ved P. Middelboe Sørensen

Randersvej 90 . Århus . Tlf. 16 84 42

1. kl. kolonial - konserves - dybfrost -

vine - spirituosa - tobaksvarer

NB. Ekstrafin kaffe

Ny EL-installatør

TH. KRYGER

aut. elektroinstallatør - Samsings efft.

Tjørnegade 5 - Århus - Telf. 16 48 67

Aften: 26 18 46

Tilbuds- og regningsarbejde samt alt indenfor reparationer udføres

NB. Projektering eller teknisk rådgivning som service

Stedet for moderne hårpleje ...

Salon CHRISTA

ved Margit Jørgensen

Barthsgade 4 . Århus . Tlf. 16 53 04

1. kl.s individuel behandling udføres

Bestil venligst tid

Det største udvalg i LEGETØJ

finder vi i ...

legetøjs hjørnet

Bruunsgade 56 - Århus - Telf. 12 38 47

»Køb kun det bedste - det gør vi«
Mejlgårdens Slagterforretning

ved Ivan Nielsen

Mejlgade 72 - Århus - Telf. 12 83 87

1. kl.s kød og flæsk samt hjemmelavet pålæg

DET KOLDE BORD

ved M. Møller Pedersen

Frederiks Allé 59, Århus. Tlf. 13 10 78

Alt i hjemmelavede delikatesser.

Hver dag: Varme middagsretter

Bestilling på smørrebrød modt. gerne

Vær moderigtig klædt i tøj fra ...

DIN

ved Susanne og Birte *Butik*

Hjørnet af Ing. Boulevard/Montanagade

Århus - Telefon 13 66 86

Fløjsbukser - T-shirts - strik - skjorter

kjoler - strømper m.m.

Fodtøj til hele familien, så ind til ...

SKOBORGEN

DERES SKOBUTIK

Frederiks Allé 160 - Århus C.

Telefon 12 04 23

Danmarks indtræden i EEC

Februar causeri

SÅ SKETE det – til lyden af knalvende champagnepropper og rådhusurets klokkeslag for en stor del af Danmarks befolkning, for andre med næsen i vejret på grund af influenza-epidemi – at vi dumpede lige ind i Fællesmarkedet, på dansk kaldet EF. Tiden vil vise, hvad tilslutningen vil bringe af godt og ondt. De færreste kan overskue konsekvenserne. Optimisterne venter guld og grønne skove, pessimisterne det modsatte.

Der kan dog vist ikke herske nogen tvivl om, at samhandelen landene imellem vil stige betydeligt, både i det store og i det små. Allerede grænsehandelen med toldskranneres delvise åbning har givet anledning til mange rejsende såvel fra syd som fra nord. Det er især den billige vin og radio og TV-industrien, der lokker danskerne sydpå.

Men også det virkelige valutaskabende handelssamkvem EF-landene imellem vil stige. Mange virksomheder har tøvet med at investere i udvidelser før efter vor indtræden i EF. Var svaret den 2. oktober sidste år blevet et nej, havde adskillige i stedet investeret i nybyggeri syd for den danske grænse, men bliver nu, hvor vi er blevet medlem, og forholdene er de samme, her i landet.

EF OG JERNBANERNE

Indenfor jernbanerne er fællesskabstanken af gammel dato. Som det er læserne bekendt, fejrede UIC, Den Internationale Jernbaneunion, i 1972 50 års jubilæum. UIC formidler samarbejdet de enkelte jernbaner imellem og søger at løse de problemer, der er fælles. En række undersøgelser af såvel tekniske som økonomiske og jernbanepolitiske forhold sættes i gang, og alle medlemmerne nyder godt af resultaterne.

Af nyere dato og resultat af UICs arbejde er et endnu nøjere samarbejde mellem de seks gamle fællesmarkedslande samt Danmark, Schweiz og Østrig. Man har sammen lavet et »fællesmarked« af godsvogne, en »pool«, hvor hver jernbane indskyder et antal vogne og derefter har rådighedsret over de andre baners tilsvarende vogne. Det er den overenskomst, der kaldes EUROP, samt, for lavsidede åbne godsvogne, POOL, hvor Østrig dog ikke deltog. Også indenfor tarifområdet hersker meget nært samarbejde og ensartede bestemmelser, takket være UIC.

Intet andet »væsen« kan vist siges at arbejde så stærkt for fællesskabsideerne som jernbanerne. Hvor et tykt jerntæppe gennemskærer Europa og deler vor del af verden i to

kompakte blokke, har jernbanerne gennembrudt tæppet med forbindelseslinier og et forbilledlig samarbejde. Den nyligt gennemførte tilnærmelse til DDR og anerkendelse af landet som selvstændig stat har utvivlsomt styrket ikke alene de to blokkes handelssamkvem, men hele Europas stilling overfor verdens to øvrige handelsgiganter, USA og Japan.

TRANSPORTPOLITIK I EF

Vort medlemskab af EF kan forhåbentlig føre til, at den transportpolitik, man herhjemme altid har snakket om, men aldrig set noget til i praksis, nu kan skimtes. I Romtraktatens artikler nævnes, at målet må være en udjævning af konkurrencen de forskellige transportmidler imellem. Senere overenskomster søger at opstille bestemmelser for normaliseringen af jernbanernes regnskaber, så en kompensation for pålagte pligter, der forretningsmæssigt er uacceptable, kan ydes efter ensartede regler.

Lad os håbe, at det, de danske regeringer gennem flere menneskealdre har talt om, men ikke kunnet realisere, nu er indenfor rækkevidde, nemlig en klar og utvetydig transportpolitik.

-tl-

Månedens emner ...

Hårde vilkår i rejsebranchen

Der er trange kår i rejsebureaubranchen i denne tid. Knivskarp konkurrence selskaberne imellem gør rentabiliteten ved at sælge rejser til et stort problem, og i 1972 har som bekendt De Forenede Rejsebureauer knækket halsen derpå, mens flere mindre bureauer er overtaget af giganterne indenfor rejsebranchen, sidst har Tjæreborg-koncernen overtaget Oversøisk Passagerbureau.

Stjernerejser, som DSB har interesse i, er i vinden for øjeblikket. SAS har i december offentliggjort sine regnskabstal, og heraf fremgår ifølge dagspressen, at selskabet regulært har pumpet ca. 10½ million kroner i bureauet, som også SAS er medaktionær i. Det enorme tal har vakt uro i offentligheden, idet man peger på, at dette tilskud betales gennem overpriser på ordinære rutebilletter. Man mener kort sagt, at en eventuel likvidation af selskabet bør tages alvorligt under overvejelse, når det ikke er rentabelt.

Årsagen til den stagnerende rentabilitet i branchen, som også mærkes indenfor de to kendte lavprisselskaber Spies og Tjæreborg, må nok for en stor dels vedkommende søges i, at markedet er ved at være mættet med rejsetilbud. De senere års tiltagende rejselyst har hvert år øget kapaciteten ved store kontrakter med udenlandske hoteller og indsættelsen af stadig større fly, fly, der er så store efterhånden, at det kniber med at få dem fyldt. Og at flyve med en tom plads er en kostbar historie, så hellere sælge sædet til en pris, der ikke harmonerer med de faktiske omkostninger.

Stjernerejser er kendt for kun at tilbyde kunderne god kvalitet. For at kunne konkurrere, har man gennem de sidste år været nødt til at rationalisere gennemgribende, men de stigende omkostninger har oversteget indtægterne. Fortsatte forsøg på besparelser og nye salgsmetoder lover, efter ledelsens optimistiske udtalelser, dog en bedring af

næste års regnskaber.

Vi håber, at det vil lykkes at skabe overskud, og ved samme lejlighed vil jeg ikke forsømme at opfordre banens personale til at udnytte de gode og relativt billige rejsetilbud, der bydes på.

God rejse!

-tl-

Digteren Johs. V. Jensen

Hvis 100 års dag mindedes den 20. januar i år, blev i sin tid kaldt Amerikas opdager. Dette hentyder til, at han fandt ud af, at man derovre havde udviklet en litteratur, som vi ikke måtte forbigå ubemærket. Man kaldte det også, at han åbnede et litterært vindue mod vest.

Særlig var han betaget af Frank Norris, der her skal nævnes som forfatter til »Polyppen« (Kæmpen, Jætten), som han kaldte datidens jernbaner, der knuede farmerne i sin barske næve, så saften sprang af dem. – Uden jernbanen ingen transport, som var den absolutte betingelse for alt farmeri inde i det store land, og taksterne, der rettede sig efter høstudbyttet, var ofte noget i retning af åger, som imidlertid fyldte jernbanespekulanternes lommer.

Enhver jernbaneinteresseret anbefales denne bog, idet forholdene herhjemme såmænd ikke var alt for pæne. Ganske vist kender vi ikke til korruption, men til hovmod og embedsmandsvælde, så befolkningen også her stod med hatten i hånden og satte træskoene udenfor, inden de betrådte kontoret selv på den mindste landstation. – At man ligefrem hundsede befolkningen er nok lidt strengt sagt, men alligevel. Desværre er der ikke ret meget på tryk om disse ting og forhold, men man vil dog kunne få et indtryk ved at læse beretningen om godsafvisning i dette blads nr. 7, 1972.

Bogen er – foruden at være meget velskrevet – tillige spændende og giver et godt indtryk af pionerånden i den nye verden.

Dix.

ERINDRES DET ...

For 50 år siden ... februar 1923

»Scandia« i Randers lider i denne tid under den franske besættelse af Ruhr, idet man har opbrugt lageret af jernbanehjul. Fabrikken har imidlertid en masse jernbanevogne færdige, der kun mangler hjulene. DSB er derfor blevet anmodet om at lade firmaet få nogle vognladninger brugte hjul, der midlertidigt kunne blive anbragt under vognene, der derefter køres ud i grusgraven ved Langå, medens man venter på de nye hjul. Det hele sker for at undgå at afskedige ca. 400 mand.

DSBs forsøg med motorvognskørsel på den 6,7 km lange strækning Århus-Brabrand er gået over al forventning. Der er daglig 11 tog i hver retning. Man overvejer nu at indføre motordrift i den københavnske nærtrafik og på svagt trafikerede strækninger over det ganske land.

Den sønderjyske jernbanekommission har afgivet betænkning – et omfattende værk. Kommissionen går bl. a. ind for anlæggelse af en del privatbaner i landsdelen, idet disse er billigere at drive og anlægge.

Den 23. kunne man på Lyngby-Vedbækbanen se en Ford-Sedan som motortog på banen – vognen var monteret med ganske lette skinnehjul, og den løb godt i sporet.

Så nu er det op til privatbanernes ledelse om man vil lade små Ford-vogne overtage personbefordringen, skrev en lokalavis om forsøget.

En lidt større Ford-vogn vil kunne leveres til jernbanedrift for under 7.000 kroner.

Ritmester Clauson Kaas har sendt DSB et motiveret forslag til en vej- og jernbanebro over Lille Bælt – anslået til 15 mill. kr. Broen er tænkt forsynet med et løftefag for gennemsejling, hvorved den kan gøres lavere end som ved DSBs forslag. Hertil svarer gdr Andersen-Alstrup i dagspressen, det kan da

- også Deres plads står åben i

JERNBANE - HJEMMEVÆRNET

Alle oplysninger hos HJEMMEVÆRNET - Sorgenfri Slot - Lyngby - (01)87 59 81

ikke være statsbanernes opgave at bygge en bro over bæltet for deres værste konkurrenter. Broen skal kun være med et jernbanespor i hver retning.

Månedens foto

Jernbane-Bladet

5. årgang

For 25 år siden ... februar 1948

Ud for Kirkebyes lager på Godsbanegården blev en 50-årig ekstraarbejder den 2. dræbt under et rangerloko. Ingen har set uheldet ske.

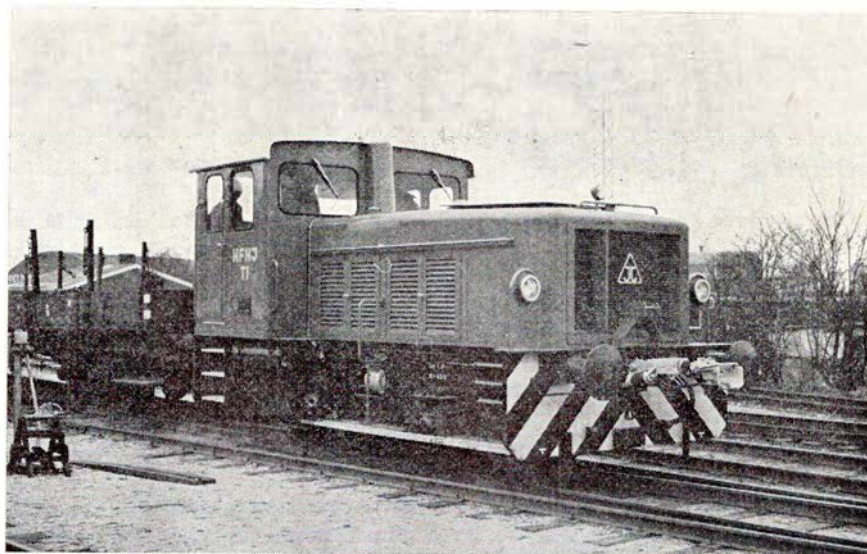
Som den første jernbanetrafikuddannede generaldirektør er trafikchef Emil Terkelsen (63) udnævnt til stillingen efter gdr P. Knutzen. Pressen skrev: Overalt har navnet Emil Terkelsen sat sig lysende spor som følge af hans sjældne begavelse og umådelige flid. Det er utroligt hvad den mand overkommer.

Natten til den 3. væltede en S-maskine under rangering i Vigerslev. Maskinen var kørt ind på et sidespor, der kun sjældent benyttes. Uheldet skyldtes formentlig fejl ved et sporskifte. Lokofører H. N. Hansen fik et chok og blev sammen med tgbt. Fogelstrøm kørt til hospitalet.

Lørdag den 7. løb en D-maskine af sporet under rangering ved gasværket i Viborg. Uheldet skyldtes fejl sporskiftning.

Med særtog fra Helsingør fremført af en nymalet K-maskine ankom kong Olav af Norge den 17. til København.

Om aftenen den 17. kørte en personbil ud foran Troldhedebanens skinnibus på en overskæring syd for Grinsted. Bilen blev helt knust og skinnebussen afsporet. Tre personer i bilen blev alvorligt kvæstet, medens en rejssende af togets ca. 50 blev lettere kvæstet.



HFHJ T 1 rangerloko.

I slutningen af oktober 1972 modtog Hillerød-Frederiksværk-Hundested Jernbane fra den tyske lokomotivfabrik Arn. Jung, Jungenthal, en ny rangertraktor til erstatning for den ældre og udslidte T 3 i Frederiksværk. De store og tunge jerntransporter, som banen udfører for stålvalseværket, kræver, at man har en effektiv rangerkapacitet.

Den nye traktor, der er nummereret HFHJ T 1, er toakslet med hydraulisk

kraftoverføring via et Voith-gear. Motoren er en Daimler-Benz type MB846A på seks cylindre, der udvikler 250 hk ved 1.500 omdr./min. Af øvrige tekniske data kan nævnes: Længde over puffer 6,84 m, akselafstand 2,50 m, tjenestevægt ca. 30 tons.

Billedet viser traktoren, der fremtræder i en nydelig rød farve med »zebrastriber« i enderne, under rangering i Frederiksværk. -tl-

Den 23. blev en ung ekstraarbejder dræbt af toget ved Dybbølsbro st.

Finansudvalget bevilger 26 mill. til vogne, loko samt rutebiler til DSB.

For *dårligt*. En dag i februar 1943 kørte en ekstraarbejder på skinnecykel fra Fredericia til Lille Bælts broen. Fra et modgående godstog væltede en tom flyttevogn ned fra en flad vogn, og dræbte ham på stedet. Enken forlangte en erstatning af DSB og vognmanden på 44.000 kr. til sig og sine to børn. Østre Landsret frifandt vognmanden

og dømte DSB til at betale enken 6.000 kr. og 2.000 kr. til hver af to mindreårige børn samt sagens omkostninger. Enken fik fri proces til Højesteret, hvor alle ni dommere tilkendte enken en erstatning på 18.000 kr. samt henholdsvis 4.000 kr. og 6.000 kr. til de to børn. DSB dømtes til at betale sagens omkostninger ved begge retter.

STENVAD *kager*

— det store navn i SMÅ kager



Hovedbanegårdens restauranter København

TELEFON (01) 14 12 32

Preben H. Madsen

MORGENRIGTIG BUFFET

HURTIGE RETTER

REJSEGRUPPER

KØBENHAVNS CENTRALE MØDESTED

Ferie- og udflugtssteder

Til møder og kongresser, så ...

Hotel LANDSOLDATEN
Danmarksgade 2 . Fredericia
Telefon 92 15 55

Et 1. kl.s spisested i hyggelige lokaliteter. - Selskaber modtages

Et sted, der er værd at gæste ...

Restaurant »SKIPPERKROEN«
Sdr. Voldgade . Fredericia . Tlf. 92 58 70
Hygge og stemning i dejlige omgivelser
Små varme retter samt smørrebrød

Man spiser, hvor maden er bedst ...

EXPRESSO CAFETERIA
ved P. J. Nielsen (ny vært)
Gothersgade 55 . Fredericia
Telefon 92 19 30

God daglig middag - lækkert smørrebrød samt veltillavet kaffe
Selskabssmørrebrød lev. på bestilling

Lad turen gå til ...

MØLLEBÆK CAFETERIA
ved Gedved Hovedvej 10
Telefon (05) 66 52 10

god daglig middag - lækkert smørrebrød samt anretninger
Selskaber modtages indtil 60 couv.

På Engesvang Kro
- er maden go' ...

ENGESVANG KRO
Telefon (06) 86 50 22

Såvel små som store selskaber modtages gerne.

Vi anbefaler et besøg på ...

HOTEL STILLING KRO
Telefon (06) 57 10 42

Et madsted for gourmenter i venlige omgivelser ...
Ny vært: Kok Karl Aa. Nim

Til foreningsfester og møder anbefales
Odd-Fellow Palæets Restaurant
og Selskabslokaler

Boulevarden 20 - Ålborg - Tlf. 12 52 99
NB. Ud af huset leveres byens bedste og billigste smørrebrød samt koldt bord - Ny vært: Carsten Aagaard

FRA JANUAR-DAGBOGEN

1. - England, Irland og Danmark er fra i dag officielle medlemmer af Europas Fællesmarked, der hermed består af i alt ni europæiske stater.

1.-15. - Vintervejret er i år ganske udeblevet, og har derved ikke bevirket forstyrrelser for trafikken. En rimtåge har det meste af tiden været en hindring for luftfarten.

11. - En snedkermester fra Grevinge dræbtes da han i formiddag i tæt tåge med sin bil blev påkørt af toget på en privat overskæring ved Holbæk, hvor der ikke var blinklys eller klokker.

12. - I tæt rimtåge endte en tankbil med påhængsvogn på tværs af kørebanen på motorvejen i nærheden af Glostrup, og var derved årsag til det hidtil største antal bilulykker her i landet. 70 biler måtte slæbes fra uheldsstedet efter, at der havde været brand i flere af dem. To mennesker dræbtes på stedet og 11 andre kvæstedes mere eller mindre. Trafikken var helt standset i 2½ time. Indenrigsminister Egon Jensens ministerbil var også indblandet i sammenstød. Der udbrød brand i bilen, og ministeren reddede sig ud fra vognen ved at knuse bilens bagrude.

16. - Trafikminister Jens Kampmann fremsatte i dag med fuld enighed fra sit parti forslag til anlæg af en lufthavn på Saltholm til godt 4 mia. kr., og en vej- og jernbanebro over Store Bælt til godt 3 mia. kr.

16. - Vinterens første sne faldt til morgen, men var forsvundet inden aften. Samme dag gav præsident Nixon ordre til at indstille bombetogterne i Vietnam øjeblikkelig. Ingen tør dog tro på at dette skulle betyde en snarlig afslutning på den årelange krig.

20. - Ved 6.30-tiden ville togfører H. C. Christoffersen, Kh, gå over Kystbane-

sporene fra Svanemølle station til lyn-togsremisen Helgoland. Der foretages her for tiden udgravninger m. v. for Hareskovbanens indføring til S-togssporene. Udgravningen er dækket af plankeværk, hvorpå er malet, at al færdsel over sporene er forbudt. Da togføreren trådte ud i sporet kom tog 410 fra Helsingør og påkørte ham. Hverken lokoføreren eller andre bemærkede uheldet, så der hengik tre timer før han blev fundet dræbt.

20. - Amerikas præsident Nixon indsattes i dag i sin anden regeringsperiode som præsident. Rundt om på hele kloden var der demonstrationer mod præsidentens krigsførelse i Vietnam. I København halshuggede demonstranter en at-trapfigur af Nixon og satte hovedet på en stang foran den amerikanske ambassade.

22. - Fh. præsident for Amerika Lyndon B. Johnson, der som vicepræsident måtte overtage præsidentposten den 23. november 1963, efter at daværende præsident John F. Kennedy var myrdet, er død.

23. - Et voldsomt vulkanudbrud fra vulkanen Helgafjell på en af Vestmannaøerne på Island om natten den 23. januar, forårsagede at ca. 5.000 mennesker måtte evakueres til Reykjavik i største hast. Alt forløb uden, at nogen mennesker kom noget til.

24. - Præsident Nixon, Amerika, udtaler, at der nu var underskrevet overenskomst om våbenhvile (ikke fred) i Vietnam fra den 26. kl. 24, efter at den blodige og ubarmhjertige krig har raset siden 1961.

26. - Ni mennesker dræbtes i dag i trafikken på landevejene rundt om i landet som følge af overhalinger i den tætte tåge, der har hvilet over det meste af landet i hele måneden.

26. - Den nye tredækker bilfærge til Store Bælt overfarten søsattes i dag fra Helsingør Skibsværft. Samtidig fik færgen navnet »Romsø«.

Vi anbefaler et besøg på
den nyrestaurerede ...

DSB RESTAURANT
J. F. Kennedysplads - Ålborg
Telefon 12 95 48

Et godt madsted ...

Indehaver: J. Viltøft Hansen

27. - Brøndbyhallen, landets hidtil største idrætshal, med plads til næsten 6.300 tilskuere, indviedes i dag af dronning Margrethe.

30. - Folketinget foretog første behandling af lovforslaget om en vej- og jernbanebro over Store Bælt og en lufthavn på Saltholm. Der var nogenlunde enighed om broen, men uenighed om lufthavnen. Broen skulle være færdig i 1980.

Hermed slut for den udvidede januar-dagbog. I vore dage, hvor den ene større begivenhed følger efter den anden, kan det være vanskeligt blot efter kort tids forløb at erindre, hvad, hvornår og hvor var det nu det skete. Her vil måske være en mulighed til at finde det der søges.

-bro.

Minder fra Sydfynske Jernbaner

For nogle år siden bragte *Jernbane-Bladet* en artikelserie indeholdende paragrafferne i det første danske driftsreglement, der vel i og for sig danner grundlaget for en stor del af de senere fremkomne reglementer vedrørende helt »elementære« forhold ved jernbanen. Bestemmelsernes omfang er jo vokset betydeligt gennem årene og delt ud på mange såkaldte ordresamlinger. Når en privatbane åbnede, skulle man også have sine egne reglementer, selv om det i nogle tilfælde var mere eller mindre direkte afskrifter af Statsbanernes. Man havde befordrings-, tjeneste- og takstreglementer m.fl. Privatbanerne samlede sig dog senere til at følge fælles sikkerheds- og signalreglementer, hvad de jo stadig gør. Grundlaget for disse er nu til dags Ordensreglementet og Politi-Anordning for jernbaner under privatdrift. Men nu er det vist på tide at høre lidt om SFJ, som min hu jo særlig står til, i så henseende. Jeg vil her bringe lidt spredte træk - til tider meget spredte - og enkelte uddrag af et par af Sydfynske Jernbaners reglementer fra omkring århundredskiftet.

Tjenstreglementet

Et meget handy lille reglement (i modsætning til mange af Statsbanernes) med grundlæggende betydning var »Tjenstreglement for det sydfynske Jernbaneselskabs Embedsmænd og Be-

tjente», approberet af det kgl. Kommissariat under 17. juni 1897! Reglementet indeholder næsten alt! Det er løgn, vil de fleste nok udbryde; men såfremt jeg nævner hovedkapitlerne: Almindelige Bestemmelser, Bestemmelser angaaende Toggangen, Signaliseringen (komplet signalregl. på otte sider!), Instrux for Stationsforstandere, Instrux for Assistenten, Rangerformænd, Overportører, Portører og Sporskiftere, Togtjenesten, Lokomotivtjenesten, Ledbevogtningen og Banernes Vedligeholdelse, er der vist ikke meget, der mangler udover alle tarif- og regnskabsbestemmelser. Et praktisk lille reglement på 73 sider, inddelt i 135 paragraffer. Der er »desværre« ikke så forfærdelig mange direkte muntre tildragelser i disse kortfattede bestemmelser (de kommer senere), hvoraf det store flertal i mere eller mindre modereret og moderniseret udformning har gyldighed den dag i dag. Ganske almindelige regler for livet ved jernbanen, såsom: »Enhver Overordnet har Ret til at give sine Underordnede mundtlige eller skriftlige Irettesættelser; men han maa vogte sig for ikke at gjøre det paa en saarende Maade. Ingen kan beordre sine Underordnede til at udføre private Forretninger for sig« (§ 3). I sikkerhedsbestemmelserne hedder det bl. a. (§§ 25 og 26): »Bliver det nødvendigt at gaa tilbage til en Station, som Toget har passeret, uden at man forud har forvissat sig om,

Ferie- og udflugtssteder

Vi bor og spiser på...

HAMMERSHØJ KRO
ved Gudrun og Søren Jakobsen
Telefon (06) 45 10 13
Et 1. kl.s madsted
i hyggelige omgivelser

Sving ind til...

BP service & cafeteria
ved Irma og Poul Misholt
Gl. Horsens Landevej . Tvingstrup
Telefon (05) 66 72 93 . (05) 66 72 94
Quick-service
Autoshop med stort udvalg
Spec.: Hver dag hjemmelavet middag
samt grill specialiteter

Lad udflugten gå til...

Restaurant SVANELUNDEN
Hjørring - Telefon 920376
Nyrestaurerede lokaler
Vi dækker op indtil 200 couverter
Agnes og Sv. Aa. Jensen

Restaurant SCHWEIZER
Strømgade . Hjørring . Tlf. 92 48 32
Et 1. kl.s madsted
Vore hyggelige selskabs- og mødelokaler anbefales

Vi anbefaler et besøg på...

»LANDEVEJSKROEN«
Ebeltoftvej . Mørke . Tlf. (06) 377027
Et 1. kl.s madsted i hyggelige omgivelser - Selskaber modtages - vi dækker op indtil 150 couv.
Nyt værtspaar: Elly og Jens Nissen

Vi spiser på...

HOTEL DANMARK
Munkegade . Kolding . Tlf. 520591
Et godt madsted i hyggelige omgivelser
Ny vært: Villy Johannsen

Alt i tandteknik

Reparationer - Omstillinger og underføringer
Overenskomst med sygekasserne

Martinus Schmidt

Mariendalsvej 12c . FA 880 - 839

damm's
radio

ALBERTSLUND

64 70 88

Service: 64 79 52

Ferie- og udflugtssteder

Vi spiser på ...

Kadoli Cafeteria og Grill-bar

Jægergårdsgade 83, Århus. Tlf. 132665

Alt i grill-specialiteter – God daglig middag samt lækkert smørrebrød

Missionshotellet ANSGAR

Prinsensgade 14-16 – Ålborg

Telefon (08) 13 37 33

Dronningborg-Hallens Cafeteria

ved Else Johannesen

Udbyhøjvej . Randers . Telf. 43 06 44

God daglig middag, lækkert smørrebrød samt frisklavet kaffe

NB. Mindre selskaber modtages gerne
Sportsfolk modtages i pension

Et sted der er værd at gæste ...

O A S E N

Vesterbrogade 21 . Fredericia

Telefon 92 16 91

Den nye restaurant

tæt ved banegården

Små lune retter – smørrebrød

at denne Station venter Togets Tilbagekomst, maa en Konduktør gaa foran Toget i en Afstand af 1000 Alen ind til Stationen, forsynet med Signal til at standse ethvert Tog eller Lokomotiv, der maatte komme imod ham, og Togets Hastighed maa da ikke overstige $\frac{3}{4}$ Mil i Timen. Naar et Tog standses eller gaar tilbage, maa Togpersonalet underrette de Rejsende om Aarsagen og vaage over deres Sikkerhed.« Et evigt aktuelt emne!

Signaler fandtes der ikke mange af. Mastesignalernes betydning var som følger:

Signal nr. 8:

Fri Bane (Kjør igjennem)

Armen til højre skraat opad

I Mørke: Hvidt Lys

Signal nr. 9:

Forsigtig (Kjør frem)

Armen til højre skraat nedad

I Mørke: Grønt Lys

Signal nr. 10:

Fare (Hold udenfor)

Armen til højre vandret

I Mørke: Rødt Lys

Stationsforstanderen havde mange pligter og gøremål. Der skulle foretages indberetninger til driftsbestyreren om mange forhold: tjenstlige forseelser, in-subordination, selv den mindste uregelmæssighed i toggangen, enhver reparation af faste anlæg, defekte ankomne godsvogne, bestilling af vogne, efterladte vogne o. m. m. Af mere specielle pligter: »Stationsforstanderen har at stille Kavtion« (§ 38).

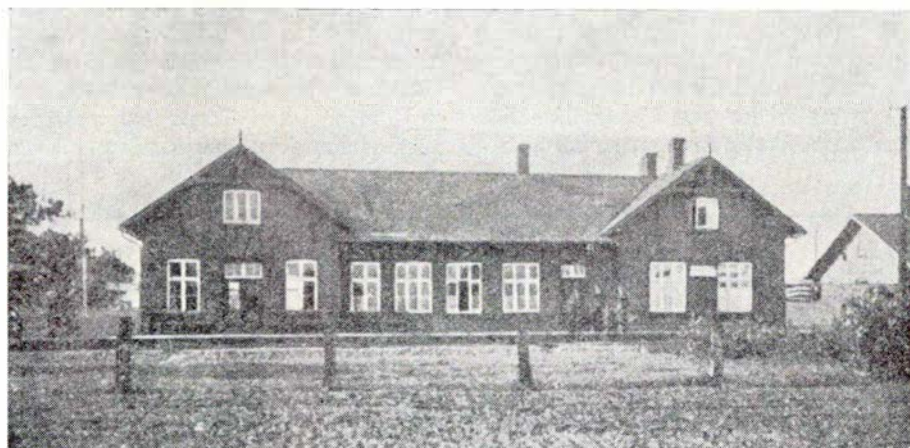
Før vi går over til et andet og måske interessantere reglement, vil jeg lige citere § 135 stk. 6, der af forskellige årsager særlig har betydning om vintere, nemlig bestemmelserne om udbetaling af løn til arbejdere, der har deltaget i snekastningen, idet disse regler er langt mere omstændelige end mange af sikkerhedsbestemmelserne! (Læg bl. a. mærke til sidste sætning): »Efter Fuldendelsen af Snekastningen afskediges Arbejderne. Ere de ved Arbejdstog førte over $\frac{1}{2}$ Mil bort fra det Distrikt, hvori de ere antagne, afskediges de ikke, før de ere bragt tilbage til den Station, der ligger deres oprindelige Mødested nærmest. Naar Udbetaling skal finde Sted, maa Arbejderne møde paa det Sted, som angives dem, i Reglen nærmeste Station. Herfor betales intet Vederlag. En Arbejder kan overdrage en Anden at hæve sit Tilgodehavende ved at overlevere ham sit Arbejdsskilt. Ihændeoveren af Skiltet faar dens Tilgodehavende udbetalt, hvem Skiltet oprindelig er udleveret. Kun mod Tilbagelevering af Arbejdsskiltet udbetales Arbejdslønnen, og Tilbagelevering af Skiltet gjælder som Kvittering for det tilgodehavte Beløb. Ingen Arbejder maa antages, uden han er i Besiddelse af en solid og passende Skovl af Jern. Viser en Arbejder sig for svag til Arbejdet, er han doven eller

gjør han sig skyldig i Uordener under Arbejdet (Drukkenskab, Opsætsighed, højroset Tale, hvorved de andre forstyrres o. s. v.) eller er hans Skovl ubrugelig, afskediges han øjeblikkelig.«

Ordre og bestemmelser

Et af udseende lige så uanseligt reglement som Tjenstreglementet er »Samling af Ordre og Bestemmelser«, dateret 1. juli 1901, der er en særdeles brugt sammensat mere lokalpræget samling af bestemmelser med en til tider noget besynderlig retskrivning. Ordre nr. 21: »Endelig er Odense og Faaborg Stationer bemyndigede til at udstede Fripas nogle Gange om Aaret henholdsvis til Postkonduktorerne paa Ruten Odense-Faaborg og Havnefogeden i Faaborg. Nyborg Station kan endvidere udstede indtil 4 Fripas aarlig for Dragere i Nyborg (Sølaugets Medlemmer) med Familie.« Ordre nr. 26: »Der tilstås fattige Rekonvalescenter fri Rejse paa Sydfyenske Jernbaner i 3die Vognklasse, naar de paagældende fremvise Legitimationsbevis fra Bestyrelsen eller Forstanderinden for Foreningen til Værn for unge, enligt stillede Kvinder.« Ordre nr. 32: »Uden særlig Ordre flage samtlige Stationer, naar Banen inspiceres af Kongelig Kommissarius og Direktionen.« Det er ikke alle bestemmelser man bliver ret meget klogere af, hvad mener læseren om: »Af godtgørelse for Rengøring af Stationen maa Stationsforstanderen selv afholde Udgifterne til alle Materialier, hvorimod Jernbanen leverer forskellige Rekvizitter.« Hvad er alle materialier og forskellige rekvizitter?

Desinfektion har altid været og er stadig et lidt besværlig, men selvfølgelig nødvendigt »onde«. Lad mig citere ordre nr. 38, der omhandler desinfektion



Ringe-Fåborg – Korinth station

under almindelige forhold og ikke kommer ind på de »særlige« forhold (fare for smitte af asiatisk kolera): »Klosetter og Latriner desinficeres ved, at de deri værende Ekskrementmasser mindst 2 Gange daglig dækkes med et omtrent 2 Tommer tykt lag af pulveriseret Klorkalk, blandet med det dobbelte Maal rent, godt tørret Sand. Latrintønderne desinficeres efter Tømnin-gen med en af de nedennævnte stærke Klorkalk- eller Karbolsyre-Opløsninger. Sædebrættet og Gulvet i Latrinerne afvaskes mindst 2 Gange daglig med den stærke Karbolsyre-Opløsning. I Vandklosetter renses Kummen og Røret mindst 2 Gange daglig med en af de nævnte Opløsninger. De i Vognene væ-rende Klosetter og Pissoirer tømnes, renses og desinficeres efter hver Tur af Endestationerne.« Nå, lad os skynd-somt forlade dette noget saftige og ulækre emne.

Medens reglerne om desinfektion stadig optager en del plads i instruktions-stoffet ved banerne (ordreserie J), er der andre bestemmelser, der for længst er bortfaldet af den ene eller anden grund. Lad os tage et par eksempler. Ordre nr. 55: »Drenge over 10 Aar, der rejse paa hel Billet, maa ikke befordres i Damekupé. Fornævnte Bestemmelse gælder ligeledes for Skolesøgende Drenge saavel med Abonnements- som Fri-kort.« Del af ordre nr. 62: »Endvidere henledes Opmærksomheden paa, at det i Henhold til Ministeriets derom ud-talte Ønske er forbudt at dyrke Berberis buske paa Jernbanens Terræn.« Ordre nr. 66: »Lokomotivpersonalet an-modes om at indskrænke Fyringen paa Stationerne, særlig Bystationerne, saa meget som muligt, da Beboerne og de Rejsende hyppigt besvære sig over ge-nerende Røg fra Maskinerne. I de en-

kelte Tilfælde, hvor der fyres, maa Blæseren benyttes.« Ordre nr. 69: »Un-der Frostforhold, da Banen paa Steder er meget ujævn og haard, paalægges det Lokomotivpersonalet saavidt for-nødent at mindske Farten paa de ujæv-ne Steder.« (Uha!).

Der findes også en del måske mere jernbanehistoriske oplysninger, f. eks. om vogne til Dalum Papirfabriks side-spor, der jo stadig findes, om togenes sporbenyttelse, om en særlig ostevogn, tilhørende grosserer Carl Hilker, Kø-benhavn, der kunne rekvireres af SFJs stationer til befordring ind på Statsba-nerne. Vognen var DSB ZO 9922 (last 6 t, bundflade 12,3 m², tara 8.800 kg) med hjemsted på Frederiksberg. Man kan også få forstand af enkelte oplys-ninger om andre baner, f. eks. om det datidige akseltryk. De to ringeste pri-vatbaner, hvad dette anbelanger, var GDS og RHJ med et akseltryk på kun 6 t! Den »spinkleste« statsbane var del-strækningen Lyngs-Thisted med 6.750 kg. Til sammenligning er akseltrykket nu til dags som bekendt på 18-20 t. Som man ser, har det været en alsidig lille ordresamling, og såfremt blot et par af kapitlerne har interesseret læ-serne, synes jeg, det har tjent et formål at bringe dem.

Finn Sørensen.



Skønhed, De ikke aner
findes langs private baner

Juridiske konsulenter

HELGE KNUB
LANDSRETSSAGFØRER
Søndergade 10-12 . 8000 Århus C
Telefon (06) 13 01 00

Sagførerkontoret i Ryomgård
ADVOKAT ERIK DYNESEN
Telefon (06) 39 44 00

OLE BRANDT
Advokat
Søndergade 1 A . 8000 Århus C
8000 Århus C
Telefon (06) 13 86 00

Advokat
KAJ F. LARSEN
Møderet for Højesteret
Vissingsgade 1 . 7100 Vejle
Telefon (05) 82 60 55

ADVOKAT
J. BJERREGAARD THOMSEN
Møderet for Landsret
Torvegade 8 . Skive
Telefon (07) 52 44 70

Viby J.

HENNING A. SCHMIDT
Tandlæge B. J. Willumsens eftf.
Torvet 4 . Viby J. . Telf. 14 16 18
Konsultation 8-12 og 13.30-17
Lørdag lukket

D A

Kjellerup

Hvorfor give mere – når De kan få
HØJ KVALITET til en LAV PRIS...



F Y R I N G S O L I E

Telefon (06) 66 70 96

Ester Hansen · Demstrup · Kjellerup

Skanderborg

Tandlæge

PER KRÜGER

Tandlæge Haagens Eftf.

Adelgade 128 · Skanderborg

Telefon 52 00 76

Konsultation efter aftale

Ikast

Skænk vin – skænk glæde fra ...

»VINSTOKKEN«

ved Peter Hansen

Strøget 8 · Ikast · Telf. 15 13 66

Specialforretningen med det førende
udvalg. – Aut. tipsforhandling

Sindal

– tøj til far og søn ...

ARKNÆS

Nørregade 3 · Sindal · Telf. 93 53 35

Det førende udvalg i herrekonfektion,
lingeri samt drengetøj

INTERMEZZO

Smag og behag

– Hvilke typer foretrækker du af vin
og kvinder?

– Det kommer an på årgangen.

Sikken farisær! (SF)

– Du med din venstreorientering er
altid ude efter kapitalisterne, men hvis
du nu var lige så velhavende?

– Det er da ingen undskyldning for
dem!

NYE MZ-LOKO TIL DSB

Den 6. december 1972 modtog DSB sit hidtil største og stærkeste dieselloko fra den for sin gode kvalitet kendte svenske fabrik NOHAB i Trollhättan.

Lokoet er første eksemplar af en ordre på 20 stykker, der i løbet af de næste 1½ år skal effektueres. Det fremtræder i forhold til de ældre Mz-loko med en række væsentlige forbedringer, først og fremmest i form af større maskinkraft og højere maksimalhastighed.

Mz 1427-1446 leveres med en 20-cylindret trykladet V-formet dieselmotor, bygget af General Motors datterselskab Electro-Motive Division, Illinois, med typebetegnelsen 20-645-E3. Til sammenligning med de ældre Mz'eres 16-cylindrede motor, der yder 3.300 hk, yder denne 3.900 hk. De sidste 600 hk er beregnet til senere at skulle anvendes til at drive en elektrisk generator til togopvarmning, som maskinerne er forbedret til indbygning af. Formentlig vil de sidste maskiner i ordren inden effektivering nå at blive forsynet med disse anlæg for elektrisk togopvarmning, der er nødvendiggjort af, at det snart ikke længere er muligt at få kursvogne fra det sydlige udland, der er monteret med dampvarmeanlæg. Yderligere er DB, Deutsche Bundesbahn, i øjeblikket ved at modtage en større serie dieselloko, type 218, som leveres med el-opvarmningsaggregat, og det er derfor efterhånden kun DSB, der på ho-

vedstrækninger i international trafik opvarmer med det gammeldags og forældede dampvarmesystem.

Når der ikke anvendes energi til togopvarmning, vil alle 3.900 hk være disponibel trækraft, hvad der især kan have betydning ved hurtig acceleration på stationer, hvorved rejsehastigheden kan forøges ved kortere stationsophold. Yderligere er maskinen gearet til en maksimalhastighed på 165 km/t. Dette har i øjeblikket ingen betydning, men med den modernisering af jernbanernes såvel faste anlæg som rullende materiel, der i øjeblikket foregår, vil det ikke vare længe, før en generel forøgelse af passagertogenes hastigheder kan iværksættes.

De nye Mz-lokos støjdemping er et helt kapitel for sig. Indsugningen er flyttet fra siden op i taget, og derved har væggene i maskinrummet kunnet isoleres ved påmontering af tykke lydabsorberende glasuldsmåtter og aluminiumsplade. Det er en fornøjelse at høre, eller rettere ikke at kunne høre, denne mastodont af energi, der ikke larmer mere end en Mx'er trods den næsten tre gange så kraftige motor.

En lille kuriositet er et indbygget køleskab i det ene førerrum til lokoførens madpakke. Det havde de trods alt ikke på de gamle damploko, men her kunne de spejle æg på fyrcassen!

Af yderligere tekniske oplysninger kan følgende anføres:



Mz 1427 på prøvetur i Rødby Færge 1972.

Akselrækkefølge: Co'Co'
 Længde over puffer: 21.000 mm
 Akselafstand: 12.400 mm
 +T (2000+2000) mm
 Tjenestevæg: 121 tons
 Samtidig kan det nævnes, at vor dan-

ske fabrik FRICHS i Århus har været underleverandør og bl. a. har leveret bogier og vognkasse.
 Og prisen? – Godt 4 millioner kroner stykket.

-tl-

Information

I januar dukkede to tryksager op fra Kommerciel afdeling.

»Det eventyrlige tog«, er en spøjs sag redigeret af Jørgen Clevin. Dette lille hæfte henvender sig til vore mindre passagerer, og er en levende og godt tænkt publikation uden indblanding af den helt store pædagogik. Man kan måske sige det er synd ikke alle børn får dette hæfte – der er jo mange børn, der ikke har prøvet at rejse med tog – og hæftet er tænkt udleveret ved køb af f.eks. familiebillet. Men at tilsende samtlige børn i denne specielle aldersgruppe hæftet er vel umuligt af økonomiske grunde.

»Deres rejsekort«, der henvender sig til vore værnepligtige passagerer, er klar og kontant information. Hæftet behandler alle relevante spørgsmål i overskueligt regi og må regnes for en værdifuld hjælp til bedre kommunikation mellem kortenes brugere og de øvrige implicerede parter, såsom medpassagerer og tog-, rutebil- og færgepersonale. Den anvendte tegneserie er hæftets svageste punkt, men ved flittigt studium kan en positiv reaktion vel forventes.

v. j.

Privatbanenyt

Helsingør-Hornbæk-Gilleleje banen

	1971-72	1970-71	Udslag	
				i %
Antallet af rejsende:				
Jernbanen	351.100			
Rutebilerne	623.100	974.200	972.100	+ 0,2
Indtægt af personbefordring	1.993.050	1.936.857		+ 2,9
Vægten af befordret gods, tons	2.200	2.300		+ 0,4
Indtægt af godsbefordring	127.647	122.718		+ 4,0
Samlet driftsindtægt	2.348.401	2.301.071		+ 2,1
Samlet driftsudgift	4.707.814	3.911.878		+20,3
Driftsresultat	+2.359.413	+1.610.807		-
Endeligt resultat	+2.359.413	+1.610.807		

Det Østjællandske Jernbaneselskab

	1971	1970	Udslag	
				i %
Antal rejser pr. jernbane	269.390	280.524		+ 3,97
Antal rejser pr. rutebiler	267.740	251.960		+ 6,26
I alt	537.130	532.484		+ 0,87
Indtægt af personbefordringen pr. jernbane..	811.603	829.227		+ 2,13
Indtægt af personbefordringen pr. rutebiler..	851.465	730.125		+16,62
I alt	1.663.069	1.559.353		+ 6,65
Vægt af befordret gods og levende dyr:				
pr. jernbane, tons	45.456	47.668		+ 4,64
pr. lastbil, tons	9.400	9.748		+ 3,57
pr. rutebil, tons	53	57		+ 7,02
I alt	54.909	57.473		+ 4,46
Indtægt af befordret gods og levende dyr:				
pr. jernbane	570.617	583.881		+ 2,27
pr. lastbil	307.222	341.799		+10,12
pr. rutebil	21.101	22.987		+ 8,20
I alt	898.941	948.668		+ 5,24
Samlet driftsindtægt	2.845.402	2.813.959		+ 1,12
Samlet driftsudgift	4.431.100	4.038.271		+ 9,73
Driftsresultat	+1.585.698	1.224.312		
Endeligt resultat	+1.585.698	1.224.312		

I FÅ LINIER

Broarbejde. – Frederiksborg amtskommune har udbudt arbejdet med opførelse af en overføring for landevejen Roskilde-Hillerød over Frederikssundbanen ved Ølstykke.

Stier. – Staten har som led i bestræbelserne for at skabe naturskønne stier, købt banearealet mellem Grindsted og Sdr. Omme, og fredningsplanudvalget er gået i gang med at asfaltere den 7,2 km lange strækning.

STORNO. – Stornos datterselskab i London har leveret et delvist automatisk radionet til Londons 800 udrykningsambulancer.

DE DANSKE ØSTERSØFÆRGER
 DSB RESTAURATIONERNE
 RØDBY FÆRGE-PUTTGARDEN

C. STEINMETZ & SØN
 Blikkenslageri – sanitet – skiffer
 bygningsarbejde
 Udfører arbejder for DSB
 Lindegårdsvej 37 · Charlottenlund
 Telefon Ordrup 704

Et spansk jernbaneparadis uden sidestykke

Et af de rejsemål, der står øverst på store dele af verdens talrige jernbaneentusiasters ønskeseddel, er den lille spanske by Ponferrada, beliggende i det nordvestlige Spanien, ca. 125 km vest for León. Byen i sig selv er ikke særlig seværdig, den bærer præg af stor fattigdom, men dens interesse ligger i, at den er endestation for den metersporede privatbane Ponferrada-Villablino, en strækning på 64 km.

Jernbanen, der bærer initialerne P. V., hvilket betyder »Ferrocarril de Ponferrada a Villablino« (oversat: Jernbanen fra Ponferrada til Villablino), ejes og drives som et datterselskab af den i området altdominerende koncern M. S. P., hvilket står for »Compagnia Minero Siderúrgica de Ponferrada, S. A.«. Denne koncern ejer desuden hele områdets mange kulminer og driver foruden P. V. også en del fødelinier til denne med såvel 600 mm som 1000 mm sporvidde.

Privatbanens primære opgave er at transportere kul fra de mange miner i bjergene nord for Ponferrada ned til denne bys RENFE-linie, hvorfra den videre distribution sker med bredsporet (1674 mm) bane. Men P. V. kører daglig to persontog og er derfor optaget i den officielle spanske publikumskøreplan.

Det, der gør denne strækning så attraktiv for jernbane entusiaster, er simpelt hen, at alle tog, såvel personsom godstog, fremføres af damploko. Banen ejer nemlig ikke andet og ventes at blive et af de allersidste steder i Europa, hvor man endnu vil kunne opleve at se et rigtigt damptog »in natura«. Alt rullende materiel er særdeles velholdt og bære præg af omhyggelig pleje trods hårdt dagligt arbejde.

21 damploko i drift

Til den daglige drift råder man over ikke mindre end 21 aktive damploko samt et enkelt, der normalt er henstillet godt beskyttet under tag bagest i et vognskur, dog tilsyneladende driftsdueligt. De to ældste maskiner er leveret til banens åbning af Baldwin i USA i 1919 og bærer forskellige navne, påmonterede i fine messingplader på hver side af maskinernes førehus. Det er tendermaskiner, mens resten, med undtagelse af den hensatte og en lille rangermaskine, der fast anvendes i Ponferrada, er forsynede med toakslede

tendere. Banens værksteder og remiser samt administration er beliggende i Ponferrada, hvor banen også har egen lokalstation, alt sammen nordvest for RENFE-stationen.

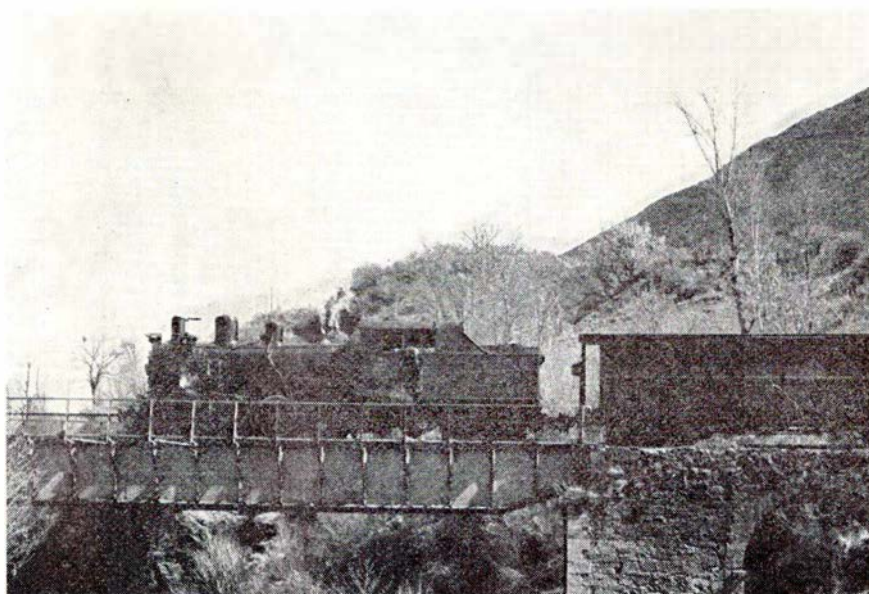
På bjergtur ad smalspor

Men lad os tage en tur med det ene persontog, der afgang ved middagstid. Der er hele tre vognklasser at vælge imellem. På udturen køber jeg billet til tredje vognklasse, her kan man bedst komme i kontakt med den lokale befolkning. Toget er oprangeret af nypudset damploko P. V. nr. 31, en lukket godsvogn, en pakvogn samt fem store grønmalede personvogne med vognkasser af træ og åbne endeperroner, alt sammen fireakslede. Tredje klasse har træsæder, her er mange rejsende ved afgang fra Ponferrada, der er mest arbejdere, men også koner, der har været på indkøb i byen om formiddagen og nu skal hjem med alle pakkerne.

Det første stykke vej går banen gennem efter nordspanske forhold frodige marker, hvor de lokale bønder ses i hårdt arbejde med deres primitive redskaber, trukket af oksespand. Et sted ses en storkerede med et nyankommet storkepar, der er i fuld gang med at bosætte sig. Efter at have gjort ophold ved et par stationer begynder banen at stige, og inden længe går den mellem stejle bjergsider. Ved Cubillos station

samt et par andre steder undervejs observeres sporforbindelser til nærliggende kulminer, hvorfra der tilføres banen talrige vognladninger kul. Inden længe er der etableret kontakt med de omkringliggende »indfødte«, især hjælper det at lade en medbragt pakke cigaretter cirkulere. Det er ikke hver dag, banen befordrer udlændinge, så man er genstand for megen opmærksomhed. Trods sprogvanskeligheder diskuteres livligt ved hjælp af arme og ben, og ind imellem må man også læske ganen med en cirkulerende rødvindsdunk. Videre går rejsen gennem slugter og talrige tunneler, og snart løber banen langs floden Sil, som følges lige til vi efter at have kørt gennem den længste tunnel når frem til endestationen Villablino. Her er tilsyneladende intet andet end en station, men ved nøjere eftersyn opdages, at denne banegård er opsamlingssted for flere miner i området. Flere små 600 mm banesystemer findes i omegnen. Det kan anbefales at besøge disse, men det vil her føre for vidt at komme nærmere ind på disse, som jeg desværre ikke selv nåede at besøge.

I Villablino findes tilsyneladende ingen drejeskive at vende maskinerne på, derimod vender hele toget på en trekant forbindelse og er kort efter ankomsten atter parat til at returnere. Såvel på op- som nedturen krydses et stort antal godstog med kultransporter



PV 31 med persontog ved Villablino.

og tomme godsvogne, alt efter køreretningen.

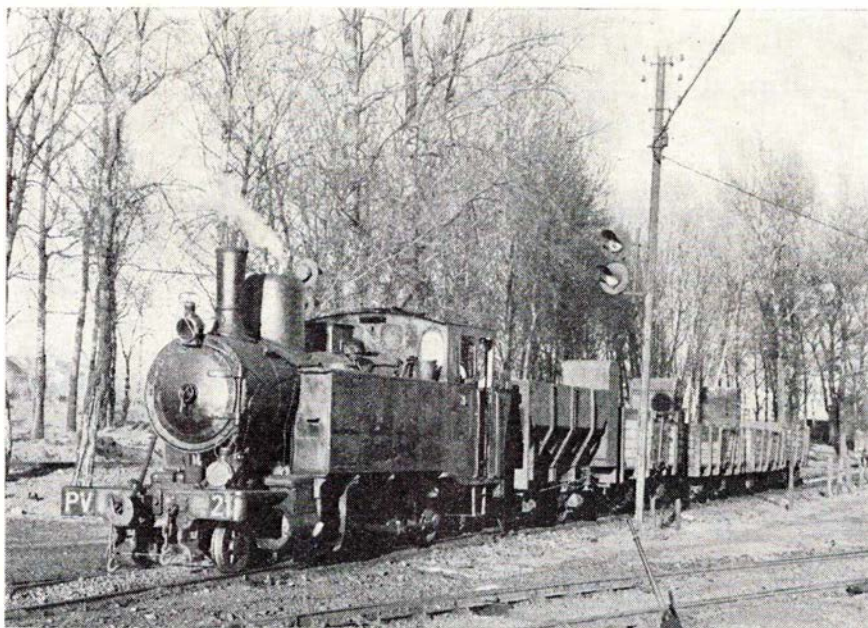
Ud over det meget interessante rent jernbanemæssigt er turen en fantastisk naturoplevelse, vekslende mellem fladland og barske bjergformationer. Det var forår, da jeg besøgte stedet, derfor var floden temmelig vandrig og i baggrunden sås bjergtoppene med sne på toppen. Et betagende syn.

Omlæsning i Ponferrada

I Ponferrada er der behov for maskinkraft til at rangere med RENFEs bredsporede vogne, hvori kullene ved hjælp af en rampe styrtes ned fra de metersporede godsvogne. Til dette brug ejer M. S. P. fire bredsporede trekoblede damploko, hvoraf det ene dog som regel er udstationeret i en nærliggende by, San Miguel de Las Duenas, hvor der også foregår en del af selskabets rangering. Et loko er veteran med sadeltank fra 1891, bygget i England, mens de andre tre er belgiske fra 1920'erne.

Husk fototilladelse

Jeg håber med disse linier at have givet enkelte læsere »blod på tanden«, og anbefaler på det kraftigste at besøge dette dampens paradys. Husk blot, inden De begynder at fotografere, at få udstedt en «Autorisazione», som er en tilladelse til at fotografere på selskabets ejendom. Den får man som regel uden besvær på stedet i administrationsbygningen. Har man den ikke, risi-



PV 21 rangerer i Ponferrada.

kerer man at spille en masse tid i kløerne på banepolitiet, hvorefter man alligevel tvinges til at hente en.

Som det forhåbentlig fremgår af ovenstående, er Ponferrada absolut et besøg værd, og disse linier skulle gerne kunne anvendes som en introduktion til rejsen, som samtidig kan kombineres med besøg i et par RENFE-dampcentre som f. eks. Miranda de Ebro, der

passeres undervejs gennem Spanien. Yderligere kan turen fortsættes videre til Portugal, som man heller ikke bør lade sig snyde for at besøge, hvis mulighederne er der, jfr. *Jernbane-Bladets* nr. 1. Men stands under alle omstændigheder et par dage i Ponferrada!

God tur!

-tl-

FOTOHOBBY

Større sikkerhed med Gevachrome

Det belgiske jernbaneselskab - NMBS - garanterer for en sikker og pålidelig transport. Sidste år blev der tilbagelagt otte milliarder »passager-kilometer« i fuldkommen sikkerhed.

I en praktisk, næsten perfekt organisation med et pålideligt og faguddannet personale råder selskabet over skinnenet, driftsanlæg, vognpark, sikkerheds- og signalanlæg, der kunne gælde som model. Sikkerhedsnormerne er sat meget højt, og hertil råder NMBS over et budget på halvanden milliard BF.

I nogen tid har de belgiske jernbaner indført et i sin art enestående uddannelsessystem for togførere og lokoførere. Tidligere rejste eleverne rundt med et særtog under ledelse af en instruktør for på denne måde at lære sik-

kerheds- og signalanlæggene, den almindelige topografi på strækningerne osv. at kende. I de fleste andre lande anvendes dette uddannelsessystem formodentlig stadigvæk, men er forlængst afskaffet i Belgien.

Den vigtige undervisning er baseret på kinofilm fra Agfa-Gevaert, Gevachrome Original-typerne 6.000 og 6.05, samt Gevachrome Print type 9.02-film (disse farvefilm anvendes for øvrigt også af mange TV-stationer over hele verden).

Fra toget, der kører med en hastighed på 90 km i timen, filmes der nu på strækningerne ved hjælp af et Arrikamera (med 366 meter kassette) på Gevachrome T 6.00 eller 6.05. På steder med komplicerede signalanlæg, skiftespor, krydsninger (hvor lokoføreren oftest giver signal) holder toget, så kameramanden kan få lejlighed til ekstraoptagelser. Hver banestrækning filmes fra begge retninger, altså hver gang en rejse frem og tilbage.

Når filmen er forarbejdet og monteret, fremstilles der titelfilm til hele længden på Super Contrast type 5.53. Optagefilmen og titelfilmen kopieres over på Gevachrome 9.02 med magnetspor, derpå følger indspilningen, dvs. de nødvendige forklaringer indtales på hollandsk eller på fransk.

De vordende loko- og togførere studerer så deres strækningers særlige kendetegn på filmen, som projiceres på særlige »viewing tables«. Filmen kan gentages helt eller delvis, til hver elev har indpræget sig alle enkeltheder.

Det er klart, at dette enestående uddannelsessystem har mange fordele: Jernbanestrækningerne udforskes i ro og mag i klasseværelset, instruktøren kan gentage vigtige dele af filmen, så ofte han ønsker. Med filmen følger kommentarer, der altid kan suppleres af instruktøren, om nødvendigt med et stillestående filmbillede. Det er indlysende, at man med dette system også kan spare megen tid.

Århus og omegn

Specialforretningen med det førende udvalg i JERSEY METERVERER rester - så det RABATTER

STOFMODEN

Åboulevarden 43, Århus. Telf. 12 96 50
NB. Danmarks største udvalg til de laveste priser

Vi handler i

FRUGTFORRETNINGEN

ved H. C. Skov
Nr. Alle 86 - Århus - Tlf. 12 19 93
Alt i årstidens frugt og grønt. - Kun 1. kl.s varer til rimelige priser

Nyt tæppe over det hele for det halve

TÆPPESPECIALISTEN

Sct. Olufsgade 2, Århus
Telefon 13 46 71 - 12 28 65
Udvalg forevises overalt dag og aften uforbindende
Mod denne annonce yder vi 7 pct. til Etatens folk

TV-reparationer - også i hjemmet

KISLING TV SERVICE

Ny Munkegade 42 - Århus - Tlf. 120556
Døgnvagt torsdag og lørdag

VÆRUM'S EFTF.

ved H. Fiirgaard
LÅSETEKNIK og FINMEKANIK
Alt i nøgler og låse
Reparation af låse og dørlukkere samt montering af nye låse
Christiansgade 30 - Århus - Tlf. 12 46 60

Stedet for moderne hårpleje

SALON LO-KI

ved Annette Pedersen
Montanegade 43 - Århus - Tlf. 12 59 80
1. kl.s individuel behandling udføres

T R GLAS

Sommerlystvej - Skejby - Tlf. 16 00 00
Thermoruder - Blyruder - Autoruder
10 pct. rabat til Etatens folk

Vi kører til ...

MOBIL service

Randersvej 80 . Århus . Telf. 16 87 04
Benzin - olie - vask - smøring -
Quick-service
Spec.: Dæk og batteriservice i de anerkendte mærker til bundpriser

FOD- og SKØNHEDSKLINIK

JONNA SCHULZE

examineret fodplejer
Randersvej 9 - Århus - Tlf. 16 06 73
Mit speciale er vanskelige fødder

Vær god ved Deres fødder -
det betaler sig

Gellerupparkens Fodklinik

ved Lissi Abildgaard
exam. fodspecialist
Gudrunsvvej 30 - Brabrand - Tlf. 159766
Åben mandag-fredag kl. 9-16
samt efter aftale

Følg »Gulfstrømmen« til ...

GULF SELV-SERVICE

Vester Allé 25 - Århus - Tlf. 12 73 96
Benzin, olie, vask, smøring samt stort udvalg i autotilbehør
NB. Husk vor kiosk med aviser, blade, konfekturer samt tobaksvarer m.m.

MOBIL SELV-X

ved Jens Østergaard
Skanderborgvej 100, Århus . Tlf. 144740
Benzin, olie, vask, smøring, autoudstyr
Spec.: Dækservice. Rabat på anerkendte mærker fra 12½-20%.

Vi kører til

CHEVRON SERVICE

ved Poul Andersen
Ryvej 22 . Hasle . Tlf. 15 57 56
benzin - olie - vask - smøring -
autoudstyr - småreparationer ud-
føres på alle vognmærker

Silkeborg

- Køb kun det bedste - det gør vi!
Slagtermester F. HVIIDBERG

Århusvej 35 . Silkeborg
Telefon 82 17 72

Alt i 1. kl.s kød, flæsk samt hjemmelavet pålæg og salater

Vi udfører reparationer af traktorer
mindre maskiner samt biler ...

Alt i opretning og karrosseriarbejde
Balle Auto- og Traktorværksted

ved Ryan Østergaard
Ballevej 44 . Silkeborg . Tlf. 82 81 44
NB! Har De startproblemer
- så kommer vi omgående ...

Silkeborg

SILKEBORG SPAREKASSE

Telefon (06) 82 52 66 - Postgiro 78 63
Mandag, tirsdag og onsdag 9.30-16.00
Torsdag 9.30-17.00
Fredag 9.30-17.00 og 18.00-19.30

DORTHE KOLONIAL

v/ Dorthe Gammelgaard
Jernbårevej 35 - Silkeborg
Alt i kolonial - konserver - vine -
spirituosa samt tobaksvarer

Prøv vor ekstrafine kaffe
Telf. 82 14 55

Vejen til bedre service ...

BP service

ved H. E. Husted
Borgergade 71 . Silkeborg
Telefon 82 46 61
benzin - olie - vask - smøring
quick-service

FODTØJ for hele familien

CITY SKO

Søndergade 2 - Silkeborg
Telefon 82 09 97

Stedet, hvor De gør den bedste handel

BUSTED
KJOLER-FRAKKER

Vestergade 7 - Silkeborg - Tlf. 82 30 00

Skænk vin - skænk glæde - fra
Specialforretningen med det førende udvalg ...

VINSTOKKEN

Vestergade 23, Silkeborg. Tlf. 82 89 41
Stort udvalg i tobak og rygeartikler

Vi anbefaler det nye

ELEKTROMEKANISK VÆRKSTED
ved Arne Nielsen

Skolegade 21 . Silkeborg . Telf. 82 59 33
Reparation af el-motorer - startere -
dynamoer og alle arter elektriske appa-
rater udføres med faglig garanti

Det store udvalg i
MODERNE KVALITETSMØBLER
finder man hos ...

P H-MØBLER

Nygade 30 . Silkeborg . Tlf. 82 75 11

At filme er at fastholde livet!

Den, der fotograferer, har mere ud af livet. Men den, der smalfilmer, fastholder selve livet og kan til enhver tid fremtrylle det igen. Film er altså liv. Sørg derfor altid for bevægelse i optagelserne.

Som eksempel: Lad aldrig »skuespilere« stå foran kameraet uden at vide, hvad de skal foretage sig. Bliv enige med dem – inden De trykker på udløseren – om, hvad der skal ske. »Du gør sådan og du gør sådan«, dog endelig ikke som kommandoer, men i en forhandlingsvenlig og fornøjelig atmosfære. På den måde kommer selv den dygtigste instruktør længst.

Herudover må man huske at skifte optagelsesstade. De professionelle kalder det at skifte indstilling. Kun på den måde føres tilskuerne helt ind i »handlingen«. Begynd med afstandsbillede. Gå derefter nærmere på (enten ved at flytte kameraet) eller ved at stille på zoom-optikken, for til sidst at komme helt ind på livet af situationen gennem nærbilledet. På den måde bliver det til film! Det er film.

Husk at store oversigtsbilleder altid fylder tilskuerne med interesse og nysgerrighed, men de skal følges op af scener, hvor enkelthederne bliver præsenteret. Mange nærbilleder er smalfilmens store force og glæder altid publikum.

Film fra bil under kørsel

Der er tre vigtige ting at huske, hvis man vil filme fra en bil under farten. Ganske kort:

Opgiv med det samme at filme på »fri hånd«. Det vil kun skabe ærgrelse, hver gang scenen vises.

Det hopper og danser og er ikke til at holde ud at se på.

Det bliver meget bedre, hvis De bruger stativ.

Det kan være et af de nemme et-benede eller et godt gammeldags tre-benet. Stil det op ved siden af førersædet og lad passagereren holde det godt fast ned mod gulvet i vognen, så det står helt fast. Med denne optagelsesteknik får De helt professionelle optagelser.

Om De vil køre med 24 eller 18 billeder i sekundet bliver en smagssag. Med 24 bruger De 40% mere film og ved fremvisningen med 18 billeder gengives køreturen med stærkt nedsat fart. Bruger De stativet, er der faktisk ingen grund til at køre med andet end de normale 18 billeder, og derved opnår De også den fordel, at tempoet på kørslen gives korrekt.

Alt til FOTO – KINO
samt TILBEHØR ...

ALLÉ-FOTO

ved Gert Tranholm

Allégade 29 . Horsens . Telf. 62 18 01
Atelier samt fotohandel

Det store udvalg i FOTOUDSTYR samt
TILBEHØR finder man hos ...

FOTO CENTRET

Danmarksgade 17 – Frederikshavn
Telefon 42 57 67

NB. Bliv medlem af den lokale fotoklub

Bruger De Deres zoom-objektiv (gummilins) så stil den endelig helt ind på vid-vinkel-indstillingen. Derved opnår De at få noget af bilens frontparti med i billedfeltet, og vejens hele bredde kommer også med, hvilket giver en god rum-virkning. Dertil kommer at skarphe- den jo er størst på vidvinkel-indstillingen, således at De under normale belysningsforhold opnår total skarphed overalt i billedet.

Resultatet vil imponere Deres tilskuerne.

Filmtrick

Væddeløbskørsel for hvermand!

Kunne De tænke Dem for en gangs skyld at blive racer-kører?

F.eks. som bil-akrobat i en vovelig gangsterflugt!

Det kan De ganske let lave med Deres smalfilmkamera.

Forudsætningen er dog, at apparatet (som f.eks. alle Eumigs) har mulighed for at optage enkeltbilleder. Det vil sige, at man kan optage et enkelt billede ad gangen.

Hvis De har – så er »opskriften« her:

Først det rent optagetekniske: Film fra sædet ved siden af føreren. Passageren må have kameraet fast støttet til panden og stativet fast trykket mod vognens bund.

Zoom'en stilles i vidvinkelstillingen.

Trådudløseren skrues i tilslutningen på kameraet. Så starter De. Tryk hurtigt og regelmæssigt mange gange på trådudløseren. 16 tryk svarer til et sekunds fremvisningstid, så herigennem kan De nogenlunde kalkulere, hvor lang De ønsker scenen.

Effekten på skærmen: Bilen raser afsted gennem trafikken. Særlig chokvirkning kan opnås, hvis De prøver spøgen på en kurverig bjergvej.

Tilskuerne vil juble og gyse på en gang!

Knud Sidal.

Esbjerg

Esbjerg og Omegns

Sparekasse

Esbjerg

... og pengene sætter vi i



Den bedste service får vi hos ...

ESSO service

ved mekaniker Henning Petersen
Strandby Kirkevej 216 . Esbjerg
Telefon 13 41 02

Stort udvalg i autoudstyr samt tilbehør
1. kl.s autoreparationer og pladearbejde
udføres med faglig garanti til rimelige
priser

ARBEJDERNES LANDSBANK

Filialen i Esbjerg

Kongensgade 13

De får råd – når De går i banken

Lad vaske hos ...

RENA-VASK

Spangsbjerg Kirkevej 36 . Esbjerg
Telefon 12 78 42

VÅD-, TØR-, RULLE- OG FÆRDIGVASK

Vi henter og bringer
– også efter kl. 17,30

Køb kun det bedste – det gør vi

Sædding SLAGTERFORRETNING

ved Knud A. Nielsen

Tarphagevej 22 – Sædding – Tlf. 121512
1. kl.s kød, flæsk samt hjemmelavet
pålæg og delikatesser

Fredericia

Det betaler sig at købe ind hos ...

E-K MARKED

Vesterbrogade 30 . Fredericia
Telefon 92 63 24

Besøg specialforretningen
indenfor radio, TV, båndoptagere samt
radiotelefon



Vesterbrogade 46 - Fredericia
Telefon 92 05 18

Når det gælder sy- og strikkemaskiner
går man til ...



Prinsessegade 35 . Fredericia
Telefon 92 58 06

VESTERBROS CAFETERIA

ved Henry Gadegård
Vesterbrogade 31 . Fredericia
Telefon 92 26 63

Pølser - Hotdogs - Små varme retter -
is - sodavand - æbleskiver samt kaffe
med brød - smørrebrød
Åbent fra kl. 8-24

Gør en god handel -
De er i centrum hos



Vendersgade 18 - Fredericia
Telefon 92 34 68
Kjoler - Konfektion

KETTYS BLOMSTER & KERAMIK

Hjørnet af Danmarksgade/Bjerggade
Fredericia . Telf. 92 04 39
Alt i krans - Eget kransbinderi
Alt ordnes vedrørende begravelser
Leverandør til Statsbanerne

FREDERICIA UDLEJNING

ved Jens P. Olsen
Kongensgade 20 . Fredericia
Telefon 92 48 80
Alt i maskin- og håndværktøj - Taljer -
Donkræfte - Stiger - Havefræsere m. m.
Til afdækning har vi såvel nye som
brugte presenninger

Briller køber vi hos ...



Danmarksgade 20
7000 FREDERICIA-Tlf. (05)924630

Centret for moderne optik



Ind til ...

CHEVRON service
ved Hardy Christensen
Egeskovvej 105, Fredericia
Telefon 92 39 27

Benzin - Olie - Vask - Smøring
Alt i autotilbehør
Quick service udføres

Vi handler i

MEJERIUDSALGET

ved R. Jensen
Vesterbrogade 44, Fredericia, tlf. 921035
Alt i 1. kl.s mejeriprodukter, kolonial-
varer, øl, sodavand og tobaksvarer

Stedet, hvor man køber
MODERNE BOLIGTEXTILER

GARDIN HJØRNET

ved E. D. Madsen
Danmarksgade 6 - Fredericia
Telefon 92 73 83
Vi tager mål - klipper - syr og mon-
terer for Dem

Vi kører til

TEXACO SERVICE

ved Einar Jensen
Vejlevej - Fredericia - Telf. 92 58 48
Benzin, olie, vask, smøring samt
autoudstyr - Quick-service udføres
Åbent kl. 7-23 - søndag kl. 8-23

TV HUSET

Vasegården . Fredericia . Telf. 92 44 68
Stort udvalg indenfor RADIO - TV -
BÅNDOPTAGERE - KASSETTESYSTEM
samt de mere avancerede systemer

Alt i årstidens friske fiskesorter
- så gå til ...

NØRREBROS FISKEHANDEL

ved K. Feltendahl
Nørrebrogade 17 . Fredericia
Telefon 92 73 90

Ind til

ESSO SERVICE

ved E. Haudrum
Vejlevej - Fredericia - Tlf. 92 55 60
Benzin, olie, vask, smøring, autorepara-
tioner samt Quick-service udføres
Undervognsrensning og -behandling

Vi kører til

CHEVRON SERVICE

ved mekaniker Hans Jørn Hermansen
Hjørnet af Treldevej/Ndr. Ringvej
Fredericia - Telefon 92 50 30
Benzin - olie - vask - smøring - auto-
tilbehør - Quick-service udføres

Køb brød med hjem til kaffen fra ...

NIC. CHRISTENSEN

BAGERI OG CONDITORI
Danmarksgade 1 . Telefon 92 02 20
FILIAL:
Rahbecksvej 6 . Telf. 92 01 20

Hvorfor give mere, når De kan få
høj kvalitet til lav pris ...

KH Fyringsolie

Telefon 92 67 60

F. D. VASK

Vendersgade 63 . Fredericia
Telefon 92 11 55
Nummeret for moderne tøjhygiejne
Såvel vask som kemisk rens og pres
NB. Vi henter og bringer gerne

Det største udvalg i det SMARTESTE
BØRNETØJ finder vi hos



Stedet, hvor mandfolk handler ...

RASK-TØJ

til far og søn ...
Vestcentret - Telefon (05) 92 73 45
7000 Fredericia

Gå i klædeskabet, når det gælder
kvalitetsvarer til fornuftige priser ...

KLÆDESKABET

Fredericia Vestcenter - Telefon 927310
- det store tekstilvarehus i Vestcenter

MODEL-JERNBANE

Vi bygger vognkasser af træ

Interesserer man sig for bygning af modeller af ældre personvognstyper fra vore privatbaner, er det rart at kende lidt til de forskellige metoder, der kan komme til anvendelse ved bygning af trævogne.

De gamle privatbanepersonvogne var med få undtagelser træbeklædte. Vil vi bygge naturtro modeller, må vi derfor anvende træ som byggemateriale til vognkasserne. For at vognene ikke skal virke for massive, bruger vi 0,5 mm krydsfinér til siderne. Finerpladen kan evt. forstærkes med en på bagsiden pålimet metalplade, f. eks. alm. konservesblik eller 0,3 mm zinkplade.

Det er sædvanligvis ønskeligt, at enten taget eller gulvet i en personvognsmodel er aftageligt, især hvis vognen skal udstyres med inventar. Endvidere kan plastvinduerne, der normalt er limet fast, gå løse med en påfølgende reparation til følge. Med mindre tag eller gulv er aftageligt, er enhver indvendig reparation umulig.

Aftagelige gulve

Nogle modelbyggere foretrækker at gøre gulvet aftageligt, fordi det er ret vanskeligt at få en tilfredsstillende samling af tag og vognside. Fig. 1 viser en ret primitiv gulvinstallation. Afstan-

den mellem vognkassens sider er mindre ved gulvet end ved taget. Gulvet holdes blot på plads ved friktionen/spændingen mellem vognside/gulv.

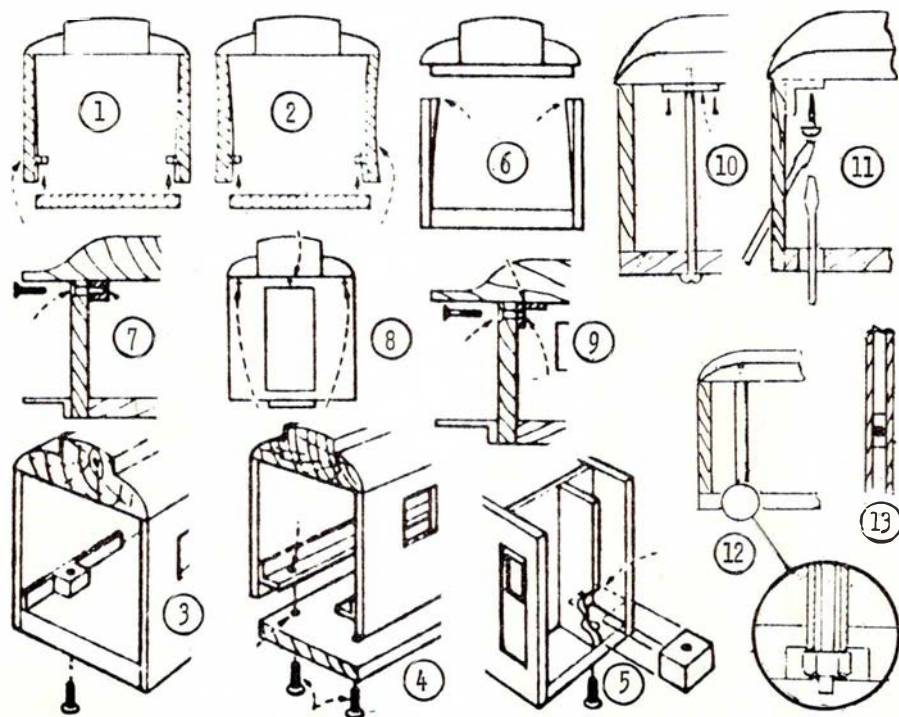
Trælister eller metalstrimler fastlimet til vognsiden tjener dels som stop for gulv, dels som forstærkning af vognsiden.

Denne metode kan ikke anbefales. Det er nemlig vanskeligt at få vognsiderne givet den rette hældning ind efter. Såfremt vognsiderne hælder for meget indefter, vil siderne bue, når bunden indsættes, fig. 2. Bunden vil da have tilbøjelighed til at falde ud af vognkassen, når man løfter vognen, dette uanset hvilket materiale man bruger – træ, metal, fiber eller plast.

Figur 4 viser derimod en tilfredsstillende metode. Som gulvstop bruger vi en metalvinkel eller træliste, der limes til vognsiden. Sæt gulvet på plads. Bor huller gennem gulv og gulvstop. Er gulvstoppet en metalvinkel, skærer vi gevind i hullerne her. Gulvet fastskrues nu med fladhovedet maskinskruer, hvis hoveder forsænkes i vognbunden. Er gulvstoppet en træliste, bruger vi træskruer.

Skal vognen forsynes med sæder eller andet interiør, vil en gennemgående metalvinkel eller træliste visse steder være i vejen. I stedet bruger vi korte metalstrimler med påloddede møtrikker. Anbringes hvor de ikke er til gene for sæderne, fig. 3.

Fig. 5 viser et toiletrum, hvor vi har



Arbejdstegning til trævognkasser.

Esbjerg

Specialforretningen for piberygere



ved Orla Lyst

Kirkegade 18 – Esbjerg – Tlf. 13 33 34

Specialist i piber og reparationer

MØBELPOLSTRING

Møbelpolstrerværksted tilbyder alt i polstrerarbejde. 1. kl.s arbejde til rimelige priser

KAJ PETERSEN

Finsensgade 43 – Esbjerg

Telefon 12 69 76

CONARO-MØBLER

anbragt en fiberklods med gevind til fastgøring af bundpladen. Altså nok en løsning af problemet.

Aftagelige tage

Med aftagelige gulve må sæderne sædvanligvis fastlimes til gulvet så langt fra vognsiden, at de ikke er til gene for stoplisten. Af den grund foretrækker andre modelbyggere at gøre taget aftageligt, så undgår man jo stoplisten.

Fig. 6 viser en simpel og enkel metode, der dog af grunde, omtalt under fig. 2, er meget lidt anbefalelsesværdig.

På vogne med åbne endeperroner kan man ret skjult anbringe tynde træskruer gennem gavlen, fig. 7.

Fig. 9 viser en tilsvarende fremgangsmåde, blot har vi her brugt en metalvinkel som fastgørelsespunkt i stedet for en træliste eller klods.

En enkel skrue midt i gavlen er tilstrækkelig, eller bedre en skrue i hvert hjørne, fig. 8.

En variant af dette system er på fig. 11 anvendt på en vognkasse med lukket endeperron. Her er metalvinklen fastlimet til gavlen og fastgørelsesskruen skjult i endeperronen. Et hul i gulvet giver plads til skruetrækkeren.

Fig. 10. viser hvorledes lange maskinskruer og træskruer, der rækker fra gulv til tag tjener samme formål. Benytter vi maskinskruer, skrues disse op i små metalplader med gevind. Metalpladerne smøres med Araldit eller epoxyim og stiftes til undersiden af taget.

Er vognen derimod ikke forsynet med indvendige detaljer, er to eller tre

Fredericia

Velkommen i ...



SVENDs BOLIGCENTER

Vejlevej 101, Fredericia. Tlf. 92 66 66
Kvalitetsmøbler og tæpper i stort udv.

Køb brød med hjem til kaffen

DOLSGAARDS EFTF.

ved Jacob Toft
Nørrebrogade 26 - Fredericia
Telefon 92 19 21

1. kl.s lækkert brød og kager

Ind til ...

ESSO SERVICENTER

ved C. H. Marcussen
Treldevej 34 - Fredericia - Tlf. 92 51 51
Benzin, olie, vask, smøring, autoudstyr
Autoreparationer udføres med faglig
garanti

BRUGSKUNST

Gothersgade 45 - Fredericia
Telefon 92 74 80

Portrætfoto - Barnefoto - Brudefoto
så gå til ...

ANNE GRAMS EFTF.

ved Ludvig Dittmann
Fredericia - Telefon 92 08 38

Det store udvalg i kjoler, bluser
og nederdele finder man hos

ELSE'S KJOLER

Vesterbrogade 48 . Fredericia
Telefon 92 21 43

Kvalitetsvarer til absolutte bundpriser

Malerfirmaet

P. JENSEN & SØN

Norgesgade 14 - Fredericia. Tlf. 924626
Udfører arbejder for DSB

Erritsø

IND TIL ...



Vejle

Specialforretningen
med det førende udvalg ...

TÆPPE-FORUM

Borgvold 6 . Dæmningen 24 . Vejle
Telefon 83 03 83
DERES LAVPRIS-TÆPPEMARKED

VEJLE KARROSSERIFABRIK og AUTOOPRETNING

Frederikshøjvej . Vejle . Telf. 8224 88
Spec.: Personvognsopretning

Vejle SERVICE-UDLEJNING

ved Finn Bjerg
Ibæk Strandvej 1 - Vejle - Tlf. 82 12 96
Alt i borde, stole, bestik, glas, skåle,
fade, porcelæn, stofduge og servietter
Ring og spørg - det er billigere
end De tror

Det store udvalg i PIGE- og BABYTØJ
finder man i specialforretningen

»BAMBINO«

Gormsgade 2 - Vejle - Tlf. 8275 61
Åben hverdage 9-17,30 - Fredag 9-20
Lørdag 9-12

Stedet for moderne hårpleje ...

Salon MADEMOISELLE

ved Anna Schmidt
Skovgade 25 . Toftebo . Tlf. 82 53 63
Speciale: Hårtoppe og parykker
NB! Lukket hver tirsdag

Følg GULF-strømmen til

GULF service

ved E. Pedersen
Dæmningen 12 . Vejle . Tlf. 82 08 04
Benzin - olie - vask - smøring
Stort udvalg i autotilbehør

SPECIALFORRETNINGEN
med det førende udvalg ...

OSTEHYLDEN

ved P. Poulsen
Vestergade 33 - Vejle - Telf. 83 04 97
Alt i 1. kl.s vellagrede oste. - Stort
udvalg i udenlandske DESSERTOSTE

Horsens

Vor dækeksperter er ...



Stort udvalg i radial- og diagonaldæk
samt helgummierede tyske slidbane-
dæk - hjulafbalancering og dækfret-
ning på moderne apparatur.
NB. Specialrabat til etatens folk

Centralvarme - dampanlæg - vand-,
gas-, sanitet- og blikkenslagerarbejde
- så ...

G. DALHOFF KNUDSEN

ingeniør m. af i.
K. V. Kochs Eftf.
Kattesund 12 . Horsens . Tlf. 62 27 00
Tilbud og overslag gives uden forb.

ATELIER fotografi

Børnefoto - portrætfoto - brudefoto
reklamefoto
AMALIEGADE 6 - HORSENS
Telefon 61 03 05

TAXI - Telefon 62 32 19

LILLEBILSTATIONEN
ved Aa. Nielsen
Vimmelskaftet 1 - Horsens
Såvel by- som landture

Bliv sundere - dyrk motion ...

MOTIONSCENTRET

ved Gunhild Madsen
statseksamineret gymnastikpædagog
Hj. af Smedegade og Mælketorvet
Horsens - Tlf. 62 14 12
Gratis information og prøvetime

Vi handler i den nye specialforretning

CYKELHUSET

Nørregade 49 (ved Torvet) - Horsens
Telefon 62 84 21

Det største udvalg i de førende mærker
indenfor barnevogne, babyudstyr, cyk-
ler og knallerter - 1. kl.s reparationer
udføres på eget værksted

Vi handler i ...

VESTERPORTS MEJERIUDSALG

.. .. ved Cai Olsen
Løvenørnsgade 44, Horsens. Tlf. 623350
Altid 1. kl.s mejeriprodukter, øl og
vand samt kolonialvarer

skruer i vognens centerlinie nok til sikker fastgørelse.

Sværger vi til lange skruer, kan vi også forankre disse i taget og omgive dem med et styrerør af metal, fig. 12.

Styrerøret presses ned i bundpladens hul, der nederst udbores for at give plads til en forsænket møtrik. Fordelen ved dette system er, at vognkassen er uhyre let at adskille og samle, idet metalrøret tjener som styr for skruen. Ethvert fiskeri efter små skruer og skruehuller har vi lykkeligt undgået her.

Skal vognen udstyres med indvendige vægge, kan vi laminere disse og indbygge et »styrerør«, fig. 13, der viser en væg set ovenfra. Skruen er her vist med sort, den er således skjult i væggen, men tillige anbragt i et styrerør. Altså en elegant løsning.

Ved laminering af vægge og vognsider kan vi efter samme princip fremstille kanaler, der tjener til anbringelse af indsatte plastvinduer eller rettere ruder.

J. B. Dyrkilde.

FRA KLUBBERNE

DJ Esperanto Forbund

I anledning af forbundets forestående 25. internationale kongres, der holdes på Hotel Mercur, Viby J, i dagene 12.-18. maj 1973, med efterkongres i København den 19. og 20. maj. I Kongres nyt nr. 1 er anført en række oplysninger vedrørende kongressen med et udførligt program for hele den uge kongressen varer. Interesserede vil kunne få programmet ved henvendelse til kongressens faste adresse:

25-a IFEF+kongreso
Assensgade 18 . DK 8000 Århus C.

PERSONALIA

Hvalsø

Stationsforstander fru W. Christensen er e. ans. ansat som overtrafikassi-

stent i Tarifkontoret.

Følgende trafikekspedienter er udnævnt til stationsmestre ved stationerne som følger:

teksp. P. C. L. Jensen, Svanemøllen, ved Sjælør

teksp. P. J. Bylling, Fynshav, ved Avedøre

teksp. A. K. Grandjean, Stenløse, ved Friheden

teksp. H. C. Nielsen, Vedbæk ved Brøndby Strand

DØDSFALD

Stationsforstander J. Rostgaard-Nielsen
Birkerød 1942-52, 89 år

Togfører A. Nielsen (Kongstrup)
fh. Kbhvn. H, 85

Lokofører J. M. Andersen
fh. Århus, 81

Lokofører C. F. Jochumsen
fh. Århus, 79

Portør A. Lorenzen
fh. Mømmark Færge, 79

Lokofører A. H. Sørensen
fh. Herning, 79

Lokofører T. P. H. Larsen
fh. Helsingør, 78

Pakhusformand H. C. Ekelund
fh. Kbhvn. Gb, 77

Lokofører L. K. Larsen
fh. mdt Gb, 76

Togfører E. H. Korvin
fh. Kbhvn. H, 75

Lokofører H. T. Madsen
fh. Korsør, 75

Lokofører J. M. Hansen (Høng)
fh. Roskilde, 75

Elektrofører E. A. Nielsen
fh Mdt Enghave, 75

Overportør H. J. Madsen
fh. Frederiksberg, 75

Overportør P. M. Nielsen
fh. Roskilde, 74

Oversignalformand N. I. Svensson
fh. Randers, 70

Stationsforstander I. V. Ravnshøj
RØHJ Holstebro Syd 1947-61, 69

Stationsmester A. Jensen
Skalborg, 53

Kolding

Tandlæge E. DAL
har overtaget
tandlæge Altenburgs praksis
Slotsgade 9 . Kolding
Telefon 52 00 56

»Bag den gode smag«

**KLOSTERGADES
HJEMMEBAGERI**

ved Ove Hansen
Klostergade 6 . Kolding . Tlf. 52 39 90
Specialitet:
Alt i formkager – sønderjysk rugbrød

Det store udvalg i
MODERNE STOFFER samt
STOFRESTER finder man i...

STOFMAGASINET
Tøndervej 62 . Kolding . Telf. 52 63 50

Når det gælder kontormaskiner
tilbehør og service – så ring til

KLITGÅRDS KORTORTEKNIK
Agtrupvej 93 – Kolding – Tlf. 53 04 93
Reparationer samt hovedrensning ud-
føres på alle typer

Hvis De vil være velfriseret –
så gå til

SALON HANNE
Lykkegårdsvej 51 – Kolding
Telefon 53 02 20
Alt indenfor moderne hårpleje
Spec.: Toppe samt parykker

ind til ...

ESSO Taverna og servicenter
ved Tage Olesen
Haderslevvej 211 . Kolding . Tlf. 52 10 65
Benzin – olie – vask – smøring
– autoudstyr – Quick service
samt auroreparationer udføres

Skibsfører J. E. Sørensen
Store Bælts ovf., 52
Overportør N. P. Nielsen
Hillerød, 51

RICA autodele

ROSENGADE 28, 8000 ÅRHUS C TELEFON 06-13 14 33 *

Specialforretningen med komplet lager
i Elco karrosseridele, skærme
lyddæmpersystemer samt NGK tændrør

Skænk vin – skænk glæde fra

Viborg VINHANDEL

Sct. Mathiasgade 34 . 8800 Viborg . Telefon (06) 62 78 08

Deres specialforretning i vin og spiritus

Ålborg

NORVIN & LARSEN

Entreprenører
Entreprenørgården
Guldbæk pr. Godthåb
Telefon (08) 38 52 55
udfører arbejde for DSB

Ind til



SERVICENTER

ved Ib Simonsen
Jyllandsgade 22 - Ålborg - Tlf. 13 90 50
Stort udvalg i autoudstyr
Quick-service udføres
NB. Autoudlejning af nye Volvo - WW

Dyrevenner glæd jer ...

LYKKES DYREHANDEL

ved Mona og Benny Lykke
Kastetvej 15 . Ålborg . Telf. 13 14 75
Ålborgs største udvalg i fugle,
fisk og planter m.m.
Vil De gøre lykke, så kig ind ...

TANDLÆGE

REGIN MUNCH NIELSEN

Jens Mose's Eftf.
Vesterbro 54 . Ålborg . Telf. 12 12 02

Specialforretningen med det førende
udvalg i boligtextiler ...

MAX tæpper og gardiner

Vesterbro 33 - Ålborg - Tlf. 13 33 55
NB. Vi tager mål - syr og opsætter
for Dem

Forkort rejser
med en lommeroman fra

BUDOLFI KIOSK

ved Kurt Kilde
Vingårdsgade 32 . Ålborg . Tlf. 12 30 14
Aviser - uge- og månedsblade samt
konfekturer og tobaksvarer

Årstidens blomster, buketter, krans
og dekorationer køber vi hos

SVENDS BLOMSTER

Borgergade 26 - Ålborg - Tlf. 13 29 35
Alt i frisk frugt og grønt

Lad os forfatte Deres festsang ...

GLENDAL

Jernbanegade 21 . Ålborg
Telefon 16 01 72
Duplikering af enhver art fra dag til dag
- også på elektrostencil

Vi handler med fordel hos ...

HAGSTRØM MUSIK

ved Willy Berg
Prinsensgade 38 . Ålborg
Telefon 13 29 01

HUNDEHUSET

ved Conni Elsberg
Søndergade 17 . Ålborg . Telf. 13 32 30
1. kl.s professionel klipning - trimning
- frisering af alle racer
Specialfoder - Specialartikler
Fast dyrlæge-tilsyn

Blomsterforretningen »Liljen«

ved Y. Otkjær og L. Hansen
Kastetvej 101 - Ålborg - Tlf. 12 79 40
Alt i årstidens blomster buketter samt
krans og dekorationer
Spec.: Stort udv. i håndmalet porcelæn

Skalborg

TANDLÆGER

ELLEN og JØRGEN THOLSTRUP

Lindborgvej 91, Skalborg. Tlf. 182270
(Bonderupgård)
Konsultation: Kl. 9-17, lørdag kl. 10-12

Nørresundby

Specialforretningen med
det førende udvalg i
KJOLER - NEDERDELE -
STRIKVARER - SLACKS

DOMINA

Gågaden 7 . Nørresundby - Tlf. 17 24 05

Den elegante og moderne hårpleje
så gå til

»MINI-SALONEN«

ved Marna Petersen
Stationsvej 35, Nørresundby. Tlf. 171010

Klipning er grundlaget for enhver
frisur - og her er vi suveræne

JØRGEN ARILDSEN

Salon »Regina«
Brotorvet 1, Nørresundby. Telf. 17 20 73

Hjørring

Vi handler i

DET BLAA HJØRNE

Jernbanegade 27, Hjørring. Tlf. 92 06 20
Kolonial - vin - tobak - konserver
Bedst og billigst

De bedste tilbud får man hos

SYMASKINEIMPORTEN

ROYAL-CONSUL
ved Kaj Skinhøj
Jernbanegade 7, Hjørring. Telf. 92 29 16

BLYRUDER, TERMORUDER samt
BILLEDINDRAMNING - så gå til ...

GLARMESTER LARSEN

Jernbanegade 13, Hjørring . Tlf. 92 44 34
Såvel nybyg som reparationer udføres

Frederikshavn

Alt ordnes ved begravelser og
ligbrænding

Frederikshavns Bedemandforretning

ved Elisabeth Jepsen
Nørregade 2 - Telefon 42 28 19
eller Møbelgården (Børge Olsen)
Telefon 42 37 09
Egen rustvogn. Aft. kan træffes i hj.

En forretning med liv i ...

AKVARIE HULEN

ved John Petersen
Søndergade 80 . Frederikshavn
Telefon 42 50 23
Stort udvalg i fugle, sjældne fisk
samt kæledyr

Det førende udvalg
i BLUSER og NEDERDELE
samt TRICOTAGE og METERVERER
finder man hos ...

OLE AAGAARD

Laurits Larsens Eftf.
På Strøget . Frederikshavn . Tlf. 42 20 65

Følg GULFSTRØMMEN til ...

GULF service

ved Jørgen Petersen
Barfredsvej 30 . Frederikshavn
Telefon 42 35 80
Benzin - Olie - Vask - Smøring
Autoudstyr
Quick-service udføres

BOGHJØRNET

Fremads Folkebibliotek

De to næste bøger i Bogringens udgivelser er udkommet.

John Braine:

EN PLADS PÅ TOPPEN

På dansk ved Jens Kruuse
238 sider. Kr. 19,75. Ib. 24,75
I abon. kr. 17,75, ib. 21,75

Fremads Folkebibliotek|Bogringen

John Braines bog om den ærgerrige Joe Lampton udkom første gang på dansk 1958 og gjorde med et slag sin forfatter lige så berømt her, som han var blevet det i England og USA.

Bogen genudsendes nu på dansk i Fremads Folkebibliotek/Bogringen under sin originale titel, som med sin tve-tydighed på fortrinlig vis lever op til forfatterens intentioner – den hårde og smarte Joe, der uden alt for mange hæmnings baner sig vej til den sociale og økonomiske rangstiges top, beskrives, uden at de sentimentale strenge så meget som strejffes, således at læseren fatter sympati for dens stræbsomme bandit.

Det er sjældent at underholdningsromaner, alle kvaliteter til trods overlever de første få år efter udgivelsen. – »En plads på toppen« er undtagelsen, der bekræfter reglen. John Braines bog er et mesterværk, som tidens tand ikke har gnavet i. Denne nye udgave vil sikkert skaffe bogen mange nye læsere blandt de yngre årgange.

Poul Ørum:

LYKSALIGHEDENS Ø

Omflag ved Ib Spang Olsen
161 sider. Kr. 19,75. Ib. 24,75
I abonn. kr. 17,75, ib. 21,75

Fremads Folkebibliotek|Bogringen

Poul Ørums forfatterskab har forlængst vundet fuld anerkendelse hos kritikere såvel som hos publikum, så i dag virker det næsten overflødigt at nævne, at Ørum i 1958 modtog Kritikerprisen for »Lyksalighedens Ø«, som nu genudsendes i Fremads Folkebibliotek/Bogringen. I den forløbne tid har bo-

– og bøgerne kan De se uden forbindende hos...

Karl Andersens Boghandel
ved Niels Chr. Green
Østergade 12 . Struer . Tlf. 85 00 13

gen befæstet sit ry som en af dansk litteraturs fornemste barneskildringer og som den bog der etablerede Poul Ørums position som en af vore bedste nulevende forfattere.

Den tolvårige Emilie og hendes lidt yngre fætter Jes tilbringer sommerferien hos deres bedsteforældre. De er meget overladt til sig selv og tilbringer mange timer på en lille holm – Lyksalighedens Ø – som de befolker med fantasisvæsener. I den ferie som bogen handler om, får bedstefaderen et slagtilfælde og børnene lever nu næsten helt i deres egen verden med øen som centrum. På deres strejfture kommer de ved et tilfælde til at belure et elskende par – en oplevelse, der senere udløser et voldsomt chok, da de oplever den tragiske udgang af de to unge menneskers forhold.

Gyldendals Tranebøger

Johannes V. Jensen:

SKOVENE

192 sider. Kr. 11,75

Midt i januar udkom tre dejlige bøger i Gyldendals traneserie. De to af dem er med danske forfattere, og deraf er den ene helliget Johannes V. Jensens »Skovene«. Allerede indledningen til denne dejlige »rejse«-bog, hvor forfatteren taler om slaven der længes hjem mod sit hjemlands skove, allerede denne indledning får læseren til at glæde sig. Så megen visdom – så megen humanisme – så megen livsfilosofi på de første sider: Det lover godt for resten af bogen. »Skovene« er for mig at se et lille stykke Johannes V. Jensen, der ikke kendes af ret mange, ikke kendes af de der kun har læst denne forfatters mere kendte værker. Johannes V. Jensen var ung, da han oplevede de beskrevne ting, han var ung da han skrev

dem ned, og ungdom lyser da også ud af hver side, enten det er mødet med Louison med spritflasken i hånden (til opvarming af krøllejernet) eller mødet med sultanen i Det fjerne Østen.

Danske noveller fra Klaus Rifbjerg til Christian Kampmann
208 sider. Kr. 11,75

Blandt disse noveller, der alle er læseværdige, hæfter man sig særligt ved Anders Bodelsens »Skygger«, Peter Rønilds »Copenhagen Today« og Christian Kampmanns »Roller«. Hvordan det kan være, at disse tre noveller fæstner sig i sindet frem for de øvrige, er svært at forklare. Måske føles det som om netop disse tre har et budskab, der taler højere – i hvert fald klarere, river læseren med, engagerer ham og får ham til at tænke.

Noveller fra Frankrig

288 sider. Kr. 11,75

Disse 23 noveller af mere eller mindre kendte forfattere, er et godt bekendtskab. Med denne Tranebog får læseren et bredt kendskab til dele af den franske mentalitet, som ellers kun kan tilegnes gennem læsning af store og kendte værker. »Noveller fra Frankrig« er sin vægt værd i guld.

Steam in Scotland

114 sider, stort format, ill.
Ca. kr. 55,00

Ian Allan, Terminal House,
Shepperton, Middx.

Denne bog i stort format giver et glimrende billede af dampdriften og dens storhed i det Skotland, der med sine bjerge i sig selv er af en sådan storhed, at naturen helt kan leve op til dampvidunderet når det er smukkest. Fotografen har udvist en sjælden smag og forstået at få netop de stemninger frem, som kan stå som et smukt minde om de nu næsten helt forsvundne »storheder«, damplokoet, der gennem mere end 100 år var vores alles tro og pålidelige tjener og arbejdshest i al slags vejr i al slags terræn over hele verden.

Brighton Line Album

112 sider, ill. Ca. kr. 34,00



**husholdningsgas
autogas
industrigas**

8220 BRABRAND . TELEFON (06) 26 04 00
LØGSTØR - VEJEN - ODENSE - NÆSTVED

**SKÆNK VIN – SKÆNK FEST
SKÆNK GLÆDE fra ...**

Hjørring Vinhandel

Østergade 54 . 9800 Hjørring . Tlf. (08) 92 07 70

Byens eneste specialforretning indenfor vin

Randers

Vi anbefaler et besøg på den
nyrestaurerede

D S B RESTAURANT

Randers
Et hurtigt spisested i hyggelige
omgivelser
Ny vært: **Haubarth Johansen**

Jernbanens vognmand

M. O. MARKUSSENS EFTF.

ved Knud Thomsen
Godsekspeditionen - Randers
Telefon 42 05 80

Vær prisbevidst - tank op hos

UNO-X

ved N. E. Mikkelsen
Mariagervej 135, Randers. Tlf. 42 45 51
Benzin - olie - autoudstyr - autogummi
NB. Alle dækmærker føres -
Quick-service udføres

Følg GULFSTRØMMEN til ...

GULF service

ved R. Sollok Mortensen
Strømmen 26 . Randers . Telf. 42 30 04
Benzin - Olieskift - Smøring
Autoudstyr - Quick-vask
Autoreparationer udføres

Ind til

ESSO SERVICENTER

ved Kurt Jørgensen
Århusvej 96 - Randers - Tlf. 42 32 63
**Benzin - olie - vask - smøring - auto-
udstyr - Quick-service udføres - Selv-
vask i automat eller egne båse**

MODERNE & STILBELYSNING

køber man hos

SMITH LARSENS EFTF. I/S

Snaregade 4 - Randers
Telefon 42 01 67

Vi handler i

Konfekturførretningen

ved Søren Bach Sørensen
Vestergade 42 - Randers - Tlf. 43 48 05
Stort udvalg i **chokolade og konfektur**
samt 1. kl.s **lækkert brød og kager**
Åbent til kl. 21

Forkort rejsen med en lommeroman fra

VESTERGADES KIOSK

Vestergade 8 - Randers - Tlf. 42 13 82
**Aviser - uge- og månedblade - lomme-
romaner - papirartikler**

Det store udvalg i kvalitets-
og stilmøbler finder man hos ...

TIMM MØBLER

Hj. af Nygade/Rosengade . Randers
Telefon 42 06 54
Speciale: Alt i syrebehandlet eg

MODE - SNIT - KVALITET

.... så gå til

SALON METHEA

ved Aase Niebuhr
Søren Møllersgade 9 B - Randers
Telefon 43 23 08

**Vort speciale: Hårtoppe - Fletninger
samt parykker**

Tank op hos

MOBIL SERVICE

ved Kristian Lauest
Aarhusvej 79 - Randers - Tlf. 42 97 56
Stort udvalg i autoudstyr. Dæk- og
batteriservice samt quick-service udf.
**NB. Husk kiosken med chokolade, is
tobaksvarer og blade**

Den personlige gave finder De hos ..

EIGIL NØHR

GULD - JUVELER

Rådhusstorvet 6, Randers. Tlf. 43 33 10
**NB. Håndarbejde fremstillet på eget
værksted**

HADSUNDVEJENS

BLOMSTERGARTNERI

Hadsundvej . Randers
Telefon 42 51 41

Herning

DALLS

HERREMAGASIN

Bredgade 29-33 . Herning

HERREHABITTER

Specialitet: topmærket Sterling
Kamgarn - Twist - Trevira

Nyd en god kop kaffe
mens De venter

RUTEBILSTATIONENS KIOSK OG CAFETERIA

ved Henry Pedersen . Herning
Aviser - tobak - chokolade - pølser
Hot-dogs

Herning

Vi handler i

MEJERIUDSALGET

ved Aagaard Olesen
Søndergade 34, Herning. Tlf. 12 06 77
1. kl.s mejeriprodukter - lækkert brød
og kager, kolonialvarer samt øl og vand

Forkort rejsen
med en lommeroman fra

NØRREPORT KIOSK

ved Johs. Nielsen
H. C. Ørstedsvvej 42 . Herning
Telefon 12 17 18
Aviser - uge- og månedblade
samt papirartikler

TERMORUDER - BLYRUDER -
INDRAMNING ...

Glarimester Ole Ardal Simonsen

Ny Møllevvej 5 . Herning
Telefon 22 11 70
Termoruder i standardmål
haves på lager
Åbningstilbud: Blyruder ⇄ 10% rabat

Vi handler i ...

BREDGADES KIOSK

ved Yrsa og Jørgen Josiassen
Bredgade 14 . Herning . Telf. 12 03 52
Udenlandske tidsskrifter - aviser -
uge- og månedblade samt stort
udvalg i billigbøger - telegrammer
- papirartikler

TOFTEMARK FOTO

ved Mona Hermansen
Sjællandsgade 4, Herning. Tlf. 12 43 65
Finere portrætfotografering

Vi handler med fordel hos ...

**GARDIN-
Rasmussen**
Bredgade 23 - Herning - 07-121794

KRISTENT BOGCENTER

Silkeborgvej 12 . Herning . Telf. 12 53 85
Alt i religiøs litteratur - plader
båndkassetter samt nodehæfter

MODE-snit og kvalitet
- så gå til ...

BRANDENBURGS HERRESALON

Fonnesbechsgade . Herning
Telefon 22 12 20
Alt indenfor moderne hårpleje

*Ian Allan, Terminal House,
Shepperton, Middx.*

London Brighton and South Coast Line var engang en af Englands interessante jernbaner med en vid varieret i materiel og transport. I dag er den næsten kedelig med sine pæne dieseltog. Derfor er bogen særlig interessant, idet den på én gang i billeder giver liens historie og et interessant billedmateriale, der giver meget andet end loko, omend det her som i de fleste engelske jernbanebøger har en næsten alt for stor overvægt. For en gangs skyld får vi et indblik i, hvordan jernbandedrift var »derude« dengang, og mangt og meget minder om forhold herhjemme »dengang«.

La Locomotive a Vapeur
152 sider, ill. Ca. kr. 100,00
La Vie du Rail, 11, Rue Milan
75-440 Paris-Cedex 09.

Lokoets historie, først og fremmest i Europa og – selvfølgelig – Frankrig, men dog lidt af hvert fra her og der. Bogen viser en hel serie lokotyper, som vi normalt aldrig eller kun yderst sjældent hører om. Hvad mener De om lokoet med førerkabine i forreste ende med skorstenen op midt igennem og i bageste ende af tenderen? Eller maskinen, der med sine store hjul er anbragt på et sindrigt system af små hjul. Der er billede af en O-maskine som eneste danske repræsentant, og et morsomt billede fra den trans-sibiriske jernbane, der lige så godt kunne være fra USAs vilde vesten.

Deutsche Klein- und Privatbahnen
132 sider, ill. Ca. kr. 40,00
Verlag Zeunert, Hauptstr. 43
D-317 Gifhorn

Den første del af i alt fem bøger fortæller om sidebaner i Schleswig-Holsten, både eksisterende og nedlagte. Der fortælles om banen på Sild fra første til sidste dag, og der fortælles om banen på Fehmarn og hvad der er tilbage af den i dag. Flensburg, Slesvig, Rendsburg og mange andre steder har der været, eller er det stadig, baner, og vi hører også lidt om, hvad der er at finde endnu i dag. En fin lille bog at have i hånden til en travetur, hvor kortene vil være en ekstra hjælp.

H0 Railroad That Grows
64 sider, ill. Ca. kr. 14,00
Kalmbach Publishing Co.
1027 N 7th St. Milwaukee, Wi 53233

Bogen giver en hel del forslag til H0-modelanlæg med såvel sporplaner som bygninger, landskaber og hvad der

til hører. Det er helt amerikanske anlæg, og dermed er der en særlig stemning, som slet ikke kan sammenlignes med de europæiske baner. Men det er professionelt amatørarbejde, der er tale om, virkeligt dygtige folk, der arbejder intenst med deres hobby.

Locomotives in Profile
Vol. 2. 228 sider, ill. Ca. kr. 105,00
Profile Publications Limited
Coburg House, Sheet Street
Windsor, Berks

Vi har nogle gange omtalt det lille blad Profile Publications, der i hvert nummer behandler en bestemt type loko, og nævnt de meget fornemme illustrationer og den fornemme tekst, der kendetegner bladet. Bogen her er en videreførelse af disse skildringer, og der er tale om en form for loko-historie, der er helt anderledes og meget mere beskrivende både i tekst og billeder, end vi normalt er vant til. Udover de 400 sort-hvide illustrationer findes der 20 meget fornemme farvebilleder, billeder som man gerne ville ramme ind og hænge op på sin væg.

Britain's First Trunk Line
196 sider, ill. Ca. kr. 48,00
Adams & Dart Publishers
40 Gay Street, Bath, Somerset

Trunk-Line, det samme som hovedbane eller nærmest det begreb, man f. eks. i Sverige kalder stambane. Banen forbandt bl. a. byerne Birmingham, Crewe, Manchester, Liverpool og Chester, og var den første virkeligt betydningsfulde bane over en større strækning med planlagt hovedtrafik mellem storbyerne og en yderligere sekundær trafik mellem de mindre stationer på linierne. Derfor skelnede man også mellem første og anden klasses stationer, og tog med første klasse standsede kun ved første klasses stationer.

Discovering Narrow Gauge Railways
80 sider, ill. Ca. kr. 5,00
Shire Publications Ltd.
12B Temple Square,
Aylesbury, Bucks

England er vel nok landet, om noget, med mange smalsporede baner, baner hvoraf mange i dag er levedygtige i deres egen økonomi, omend genskabt på amatørbasis. Bogen giver en hel lille safari rundt til nogle af de mere kendte og interessante af disse engelske baner, og den vil være en glimrende guide for turisten.

Jahrbuch des Eisenbahnwesens 1972
220 sider, ill. Ca. kr. 55,00

Herning

Når det gælder symaskiner – støvsugere og strikkemaskiner, går man til fagmanden ...

DANMARKS MEST SOLTGE
 **ROYAL & CONSUL**
SYMASKINER

ved S. Godballe
Vestergade 14 – Herning – Tlf. 12 22 51
Demonstration i hjemmet uden forb.

Vi handler i specialforretningen med det førende udvalg ...

RAGNER SPORT
Bredgade 38 – Herning – Tlf. 22 15 15
Alt i sportsartikler

Vær prisbevidst – tank op hos

UNO-X SERVICE
Østergade – Herning Telf. 12 87 31
Benzin – olie – dæk – batteriservice
Stort udvalg i autoudstyr

Specialforretningen med det store udvalg ...

GARDIN NYT
Bredgade 28 . Herning
Telefon 12 27 96
Vi tager mål, klipper, syr og hænger op for Dem

Langå

TANDLÆGERNE
HELLE og PER GÖTZSCHE
Bredgade 2 . Langå . Telf. 46 15 25

Hestra-Verlag
Holzhofallee 33, D-61 Darmstadt

Det er snart en tradition, at vi på denne tid af året anmelder denne bog, nu er det 23. udgave, og den er som sine forgængere en fortræffelig gang jernbanehistorie af i dag. Af emner skal her nævnes Tysk trafikpolitik, Østrigs do., Nul-trafik i den offentlige trafikpolitik, Undergrundsbaner i Sydamerika og sidst – men ikke mindst – en verdensomfattende jernbanestatistik.

jas.

 **illustrationsanstalten**
I/S Lind Hansens Eftf.
KLICHEER · OFFSETREPRODUKTION · RETOUCHE · TEGNING
Kulturvet 14 · København K · (01) *126288

FASTELAVNS-JOURNALEN

FOR ALLE MED ALTRUISME

*At lære af sine fejltagelser
er en langsommelig måde at blive klog på*

De go'e gamle dage

Direktør Terp-Lassen, Lollands Banen, tiltrådte sin stilling i oktober 1947 og blev lidt respektløs kaldt for en frisk fyr af den lokale presse. Efter sit første besøg på Nakskov station, blev resultatet, at der blev gjort bedre rent på banegårdens toiletter. Videre sendte han en skrivelse til byrådet om at der snarest blev foretaget en modernisering af toiletforholdene på banegården, hvilket fik den lokale »Vestlollands Avis«, populært kaldet »Vestelomme Avisen« til at forbavses derover. Vi havde ellers her i byen affundet os med, at svineriet deroppe var det eneste garanterede uforandrede her i denne gode stad, så det er intet mindre end en revolution. Når nakskovitterne nu hører, at der nu sker en ændring på dette punkt, vil de forstå, at Terp-Lassen er en mand med usædvanlige evner. Direktøren havde på en tre timers rundgang i byen bemærket, at der var usædvanlig mange barnevogne i byen, hvad han betegnede som en vis fremdrift for byen.

EF og banesproget

En tysker gav som udtryk for EFs parlamentariske indflydelse følgende:
– Dens betydning for EF som drivkraft i fællesskabet er det samme som en ko på marken, der står og ser et tog køre forbi. Den kan blot tælle vognene.
Englands repræsentant, Peter Kirk, er af bladet »Die Welt« udnævnt til lokofyrbøder på det europæiske loko.

Selvkørende tog

Morgenposttogene til Frederikssund medtager ikke mere rejsende, da der intet tjenstgørende personale er med togene, skrives der.

Hastværk ved overfart

En bilist med pladsreservation kom tidsnok til at se færgen sejle, og så havde han endda så meget fart på, at han påkørte skiltet til opmarchpladsen. –

Mens man blandt andre ventende biler diskuterede det lille uheld, var der pludselig en dame, der sagde nogle forløsende ord:

– Jow, men han rettede sig da bare efter påskriften på skiltet!
– *Bøjden!*

Et dødsfald

– Min onkel fik omsider fred i torsdags!
– Tænk, jeg vidste ikke han var død?
– Det er han heller ikke. Det var hans kone!

Som en motorvej

– Fru Olsen minder mig om en motorvej.
– En motorvej?
– Ja, ingen kurver!

I en bakterietid

– Hvad gør I ved vandet her?
– Først filtrerer vi det og så koger vi det!
– Udmærket – og så?
– Og så drikker vi ellers kun øl!

En dårlig start

– Jeg fik en meget dårlig start her i tilværelsen.
– Nå, hvorfor det?
– Da jeg blev født skyldte jeg jordermoderen 200 kr.!

Ny passus på lejekontrakten

– Huset her er dårligt isoleret, så hvis De har hoste i familien, kan De ikke leje den lejlighed. Men De må gerne have hovedpine, gig og andet lydløst!

Naturlig reaktion

– Som det barn dog vræler – døgnet rundt!
– Det ville jeg sgu også have gjort, hvis jeg var dumpet ned i den redelighed – faderen kommunal politiker og moderen folketingsmand – barnet har vel ikke anden udvej!

Næsten levende

– Er den kylling nu også frisk spurgte kunden, idet hun samtidig med at

betragte den trykkede den på brystet.
– Den er helt frisk, sagde slagteren, så dersom De bliver ved at give den kunstigt åndedræt, varer det ikke længe før den flyver ud af butikken!

Er der da for mange ansatte??

Kommissionen til at undersøge forholdet spurgte:
– Hvor mange arbejder der så på dette kontor?
– Tjah! – svarede chefen – vel nok lidt over halvdelen!

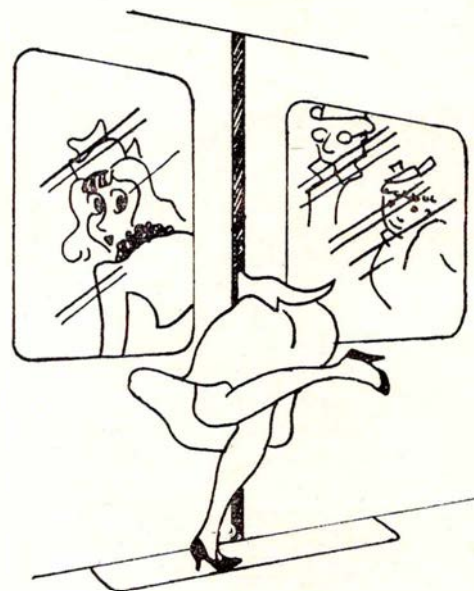
En filosofi-kummer

Min far præker stadigvæk, at hvis man ikke optræder lidt velsoigneret og er flittig med sin uddannelse, så bliver man ikke til noget i denne verden. – Det må imidlertid stå for hans egen regning, for jeg vil nemlig være film-skuespiller – under kunstfonden!

Godt vi har amtssygehuse!

– Og så har vi jo den dyre, men dejlige vinterhave, hvor de syge, der er raske kan gå ned, når de er oppe!!!

– og så var der flyveren der landede på startbanen.



Pift-Pift... 30 sekunder

Jeg er 68 – og mine ben er ikke, hvad de har været. Derfor er 30 sekunder det absolutte minimum for stop ved stationerne for de meget travle S-tog.

Hvis man finder på, at vi skal springe af og på i farten, så må vi folkepensionister hellere prøve at få et løbehjul. Der bestemmer vi dog selv farten, også ved af- og påstigning.

Hanne Sørensen
København S

Struer

Søndergades BP service

ved mekaniker Erik Christensen
Søndergade 31-33 . Struer . Tlf. 85 14 60
Benzin - olie - vask - autoudstyr -
quick-service samt reparationer ud-
føres. Spec.: Hjulafbalancering og
autotest på moderne apparatur ...

DÆK DEM IND HOS BÆK

STRUER SLIDBANEFABRIK

ved Villy Bæk

Strandvejen 51 Struer . Tlf. 85 02 90
Slidbandedæk og nye dæk i alle stør.
Gratis montering og afbalancering

Vor leverandør ...

Købmand O. NØRGAARDS EFTF.

Jørgen Larsen

Vestergade 26 . Struer . Tlf. 85 02 78
1. kl.s kolonial - konserves - vine
- spirituosa samt tobaksvarer

THAYSENS EFTF.

E. GRAVERSEN

Hjermvej 3, B & O-byen, Struer
Telefon 85 04 04

Vin . Konserves . Kolonial . Dybfrost
samt alt i årstidens friske
FRUGT og GRØNT

TW ISENKRAM

Østergade 14 . Struer . Tlf. 85 05 43
VÆRKTØJ - KØKKENUdstyr - GLAS
PORCELÆN SAMT GAVEARTIKLER
Forhandling af B. & G. - Kgl. Porcelæn

VESTERGADES KIOSK

- EN MODERNE SUPERKIOSK

Telefon 85 04 09

Stort udvalg i tobaksvarer - konfektur
- aviser - uge- og månedsblade
samt papirartikler

Vinderup

Høj kvalitet til lav pris ...



FYRINGSOLIE

Vinderup depot ved A. B. Knudsen
Telefon 44 00 10
- ikke blot olien,
men selve prisen luner ...

Viborg

NY TANDTEKNIK!

INGER GRØN NIELSEN

eksam. tandtekniker

Samsøvej 1 . Viborg . Tlf. 62 45 30
Konsultation kl. 9-17. Lørdag lukket

Når det gælder RADIO - TV
BÅNDOPTAGERE - så gå til

RADIO - SPECIA LISTEN

ved Leif Frydendahl

Ll. Sct. Hansgade 12 . Viborg
Telefon 62 04 06

Stort udvalg i de førende mærker ...
SALG - SERVICE - REPARATION

Vi handler i ...

Mathiasgades Konditori

og Bageri

ved Inge Andersen

Sct. Mathiasgade 28, Viborg, tlf. 620811

1. kl.s lækkert brød og kager

Bestillinger modtages gerne

Gå til fagmanden ...

Vejleveys Plæneklipperservice

Vejlevej 4 . Viborg . Tlf. 63 83 93

Nyt værksted med alle moderne hjæl-
pemidler. Salg, service samt reparatio-
ner af alle førende mærker. Udføres
indenfor otte dage. Vi henter og bringer

Alt indenfor fotografi ...

Cobra Foto

Dumpen 18 . Viborg . Tlf. 62 76 03

Vi handler i ...

KLOSTERVÆNGETS BAGERI

ved Birgith og Erik Hansen

Klostervænget . Viborg . Tlf. 62 30 40

1. kl.s lækkert brød og kager

Bestillinger modtages gerne

Vi handler i ...

JOHN'S BAGERI

Kirkebakvej 37 . Viborg . Tlf. 62 40 05

1. kl.s lækkert brød og kager

- Bestillinger modtages gerne

Viborg



O. Bredgaard Jensen aut. forh.
Jyllandsgade 23 . Viborg . Tlf. 62 44 55

Alt servicearbejde udføres
på vort moderne værksted

Holstebro

Stedet for moderne hårpleje ...

SALON IRENE

ved Lena Oehlenschläger

Viborgvej 13, Holstebro. Tlf. 42 23 42
1. kl.s individuel behandling udføres

Flere og flere kører på dæk fra

HOLSTEBRO DÆK LAGER

Gartnerivej 13 . Holstebro

Telefon 42 58 93

Stort udvalg i såvel nye som slidbane-
dæk. Vort speciale: Radialslidbandedæk
med samme garanti som fabriksnye ...

Vor leverandør er ...

VESTERGAARDS BLOMSTER

Nørregade 54 . Holstebro . Tlf. 42 00 68

Alt i årstidens blomster - buketter
samt kranser og dekorationer

SKIVEVEJS BAGERI

Skivevej 34 . Telefon 42 03 92

RINGPARKENS BAGERI

Telefon 42 01 70

VESTEBROS BAGERI

Vesterbrogade 19 . Telefon 42 00 45

Spec.:

Herregårdsboller og Vesterhavstænger
Søndagsåbning fra kl. 6-16

Vi kører til ...

MEJRUP MOSEBY

NY AUTO- OG PLADEVÆRKSTED

ved Mogens Kristensen

Holstebro . Tlf. 42 65 05

Alt i pladearbejde og motorreparationer
udføres på alle vognmærker med fag-
lig garanti.

Vinderup

Vi handler hos ...

JELS VAREHUS

Søndergade 4 - Vinderup - Tlf. 44 17 20

Det store udvalg indenfor
køkkenudstyr samt belysningsartikler



Vi har skabt en tradition -rene tog

Traditionen er så fastlagt, at alle tager det som en selvfølge, at der for eksempel altid er, hvad der skal være på toiletterne - og til at være... at kupeerne fungerer, at bagagenettet er forbeholdt bagage og askebægrene tømt.

Men vi har også fået hjælp fra anden side - af et godt publikum! For danskerne er det en selvfølge, men folk udefra studser ganske sikkert over kvaliteten i vore tog. Undskyld, DSB's tog.



DDRS

Det
Danske Rengørings
Selskab a.s.