

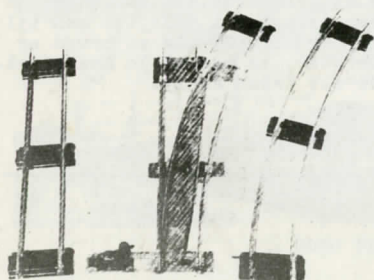
# MÄRKLIN



Märklin-nye hovedkatalog  
kr. 1,50

*Fleischmann*

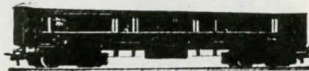
katalog i O kr. 1,50  
katalog i HO - 1,00



351



353

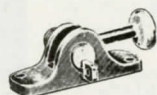


354

En lille sending fabriksnye D-togs-vogne er hjemkommet. Vognene har ny aut. kobling og den nye truck med bevægelige sider. Priser: nr.351 og 353 - 18 kr. pr. stk  
nr.354 - 21,50 - -



Spør 0



Märklin-kobling kr. 0,80  
treskub til sporsk. - 4,00  
spormål til skinne- 2,00  
lægning  
lige skinne(engelsk)- 0,90  
kurve do. -- - 0,90  
sporskifter --  
stor radius(60 cm) kr. 11,00  
pr. par  
- o -

Den nye "BILLER-BAHN" (se omtalen inde i bladet.

Mandskabsvogn kr. 5,25  
tipvogn kr. 4,95  
urværkslok kr. 29,75

NBI Fremkommer cirka  
15. december.

## BILLER BAHN

*Gaven  
til ham er*



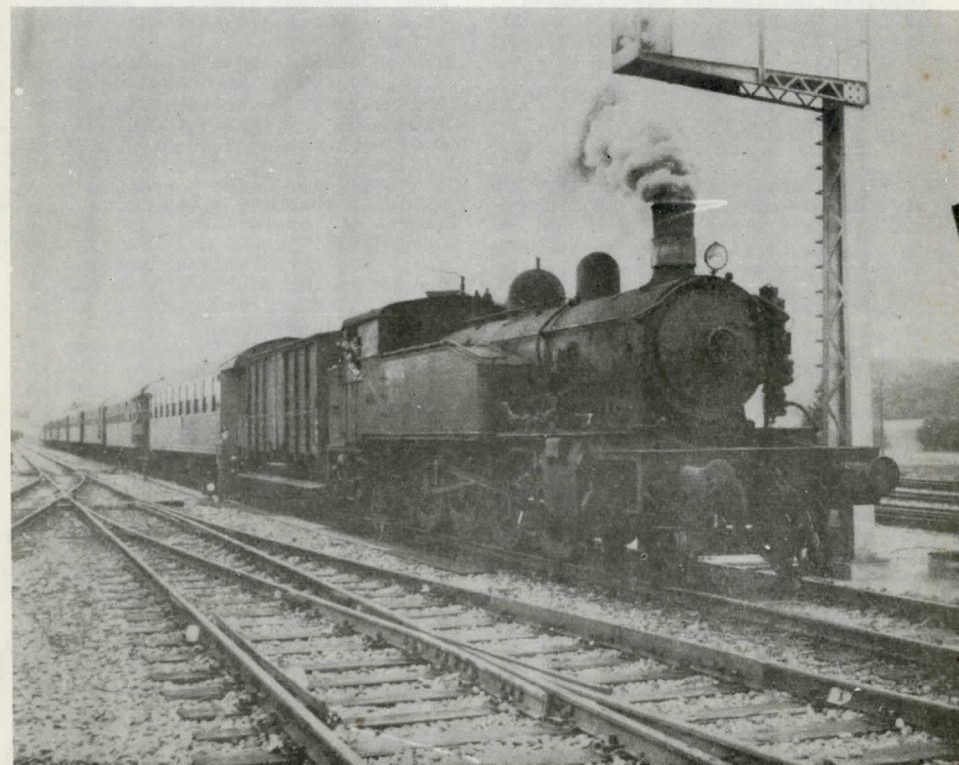
*Julegave fra*

# BENT PALSDORF

HOLMENS KANAL 32, KØBENHAVN K. - Postkonto 53 761

TELEFON - BYen 5703

# Modelbane *-nyt*





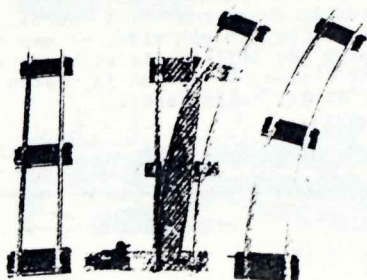
# MÄRKLIN



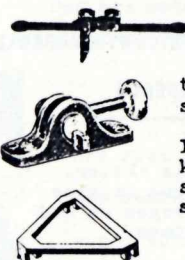
Märklin-nye hovedkatalog  
kr. 1,50

*Fleischmann*

katalog i O kr. 1,50  
katalog i HO - 1,00



En lille sending fabriksnye D-togs-vogne er hjemkommet. Vognene her ny aut. kobling og den nye truck med bevægelige sider. Priser: nr.351 og 353 - 18 kr. pr. stk  
nr.354 - 21,50 - -



Spør 0

Märklin-kobling kr. 0,80  
treskub til sporsk. - 4,00  
spormål til skinne- - 2,00  
lægning  
lige skinne(engelsk)- 0,90  
kurve do. -- - 0,90  
sporskifter --  
stor radius(60 cm) kr. 11,00  
pr. par  
- o -

Den nye "BILLER-BAHN" (se omtalen inde i bladet.

Mandskabsvogn kr. 5,25  
tipvogn kr. 4,95  
urværkslok kr. 29,75

NBI Fremkommer cirka  
15. december.

## BILLER BAHN

*Gaven  
til ham er*



*Julegave fra*

# BENT PALSDORF

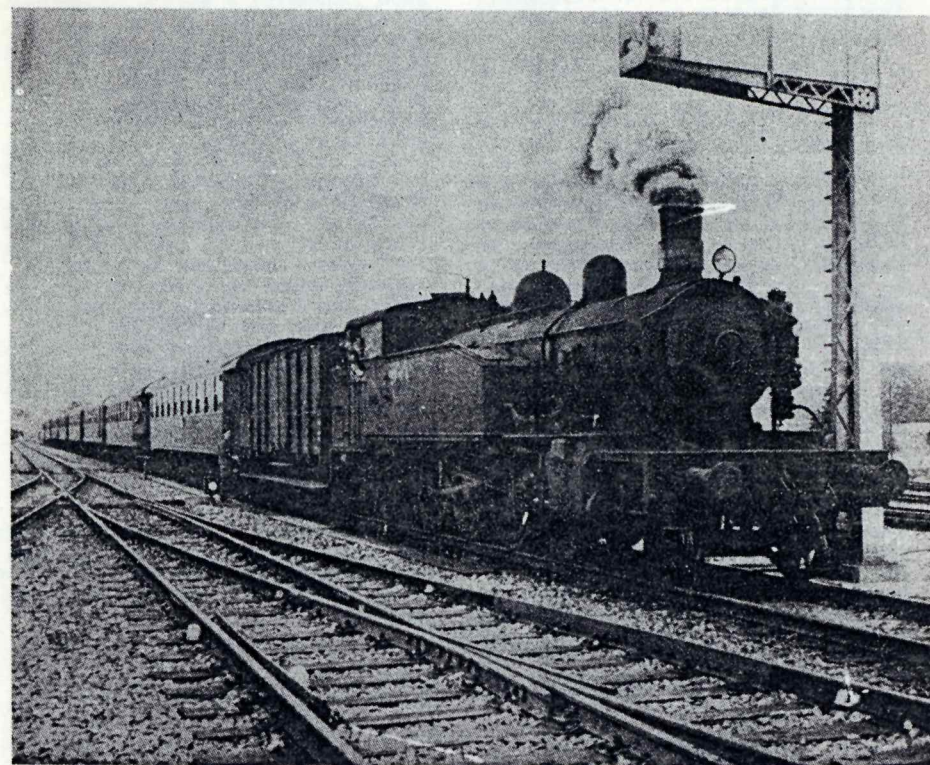
HOLMENS KANAL 32, KØBENHAVN K. - Postkonto 53 761

TELEFON - BYen 5703

Redaktion: Kongevejen 128, Kgs. Lyngby . Udgiver og ansvarshavende redaktør: B. Palsdorf . Bladet udkommer med 12 numre om året . Årsabonnement 10 kr., udland 11 kr. . Eftertryk kun tilladt med tydelig kildeangivelse

# Modelbane *-nyt*

Tidskrift for jernbaner i alle sporvidder



PRIS  
1 kr.

1. AARGANG DECEMBER 1952

4



MODELBAANE-nyet - tidskrift for modelbaner og deres forbillede, de egentlige baner \* Årsabonnement kr.10,00 udland 11,00 kr.

Bladet forhandles i løssalg af:

Bent Palsdorf, Holmens Kanal 32,  
København K.  
Odense Hobbyforretning, Vestergade  
89, Odense.

ANNONCER: 1/1 side kr.50,00, 1/2 side kr.30,00, 1/4 side kr.20,00, 1/8 side kr.12,00. - Rubrikannoncer 10 øre pr. ord (minimumtekst 1 kr.) Rubrikannoncer betales ved bestillingen. INDLEVERINGSFRIST for alle annoncer: Senest d.15 i måneden forud.

## INDUSTRI - NYT

På det danske marked har der ikke vist sig ovenvældende mange nyheder i den sidste måned, men vi skal omtale et lille signal (Jørgensen, København) som er fremkommet fornyligt. Det er et signal af daglystypen og fremstilles foreløbig som hovedsignal, fremskudt signal og togvejsignal, men flere typer vil følge efter. Signalet er nydeligt lavet m. h. t. for eksempel baggrundsskærmen og skærmene, som alt er gennemført pænt, men desværre er bagsidens montage af ledninger, modstand m.m. ikke rigtig håndværksmæssig god. Man kunne bl.a. have ønsket sig, at ledningerne ikke blev loddet direkte til pærerne, og ligeledes synes ledningerne at have for dårlig isolation. Signalet sælges til HO, men skal man holde sig til nøjagtig skala, er det desværre for stort og forholdet mellem baggrundsskærmens størrelse og møstens højde forkert. Endvidere vedlægges en forklaring af signalets



Besøg Danmarks morsomste butik  
(tidl. Isafjordsgade 16)  
nu Løvstræde 2, By. 3010

## MODEL OG HOBBY

### Løsele til modelbygning af:

Flyvemaskiner, elektriske tog, modelskibe, Racerbiler og -både. Modellandsby, dvergmusten, modelteater m.m.. Polyform støbeplast. MATERIALER, VÆRKTØJ, ARBEJDESTEGNINGER OG ALVERDENS HOBBYBLADE.

HUSK, at LØVSTRÆDE 2 nu er stedet, hvor modelbyggere mødes og udveksler erfaringer.

elektriske tilkobling til andre signaler - denne har desværre også fejl. Dog dette sidste, samt de fleste af de tidligere nævnte skavanker kan næsten alle sikkert afhjælpes, og men må håbe, at de bliver det, da signalet ser ganske pænt ud på anlægget.

HAG (Schweiz) - spor 0, 3-skinne-drift - møder i år med en ny, billig model af det schweiziske hurtigtogslok. Re 4/4 og et 1-Bo-2 el. lok. med skrå front, en bagagevogn med belysning og en ny dobbelttransformator.

BUCO (Schweiz) - spor 0, 3-skinne-drift - har ingen ny lok.modeller, men har forsynet de eksisterende med en særlig kontakt til vognbelysning. Nye er de 4-akslede person- bagage- og spisevogne i mere modelmæssig udførelse end hidtil, samt en åben godsvogn med bremsehjul og en vinvogn med 2 vinfade (uden indhold). Desuden har de et sproskiftehus med plads til 4 kontakter til sporskifter etc, stationsbygning, pakhus med kran og ledvogterhus. Problemet om konstant vognbelysning har BUCO løst ganske fikst, idet man ved hjælp af luftledning kan køre enten med 2-togs drift eller bruge midterskinnen til kørestrøm og luftledningen til lys. Endelig møder de med en ny dobbelttransformator på 50 VA.

Både BUCO og HAG har som schweiziske firmaer kun modeller af S.B.B. materiel og kun elektriske lok. - ingen damptyper.

WESA (Schweiz) 13 mm, 2-skinne-drift, har ingen nyheder i år og har ikke udsendt noget katalog for 1952. Det samme gælder TRIX (Tyskland) 16 mm, 3-skinne-drift.

## nyt -

FRA NÆR og FJERN

### "S N A P - B A R" i Togene!

PENNSYLVANIA RAILROAD har i eksprestogene mellem New York, Philadelphia og Washington indrettet en "snap-bar" med 10 siddepladser i en af vognene. Een automat leverer varm kaffe, en anden kold mælk og frugtsaft, en tredje smørrebrød, ja, end ikke en autotomat med kager og en med ice-cream mangler. (D.E.F. 15-9-52)

## Luksuslyn Milano-Rom

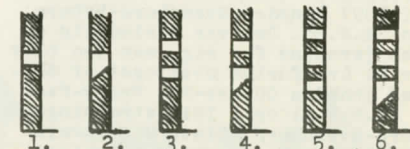
De første af en serie elektrisk drevne, nye luksus-lyntog er blevet leveret til Italien, hvor de sættes ind på det 600 kilometer lange stræk fra Milano til Rom.

Fremtidige danske Italiens-turister vil blive befordret under så komfortable forhold, at kun U.S.A.'s berømte strømlinjede Pullmann-tog tåler sammenligning hermed. De nye tog ferer af sted med en hastighed på omkring 180 kilometer i timen og kører fra Milano til Rom på fem timer.

Til luksuskuplerne hører privat bad og telefon. Desuden er indrettet udsigtssalon og bar. (Pol. 16-11-52)

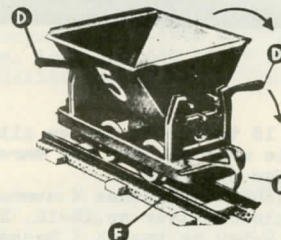
### KENDER DE DEM?

På godsvognenes hjørnestolper er der anbragt forskellige hvide mærker, som giver oplysning om vognens bremsesystem.



1. Vognen har gennemgaaende hovedluftledning, men ingen fjernstyret bremse.
2. Vognen har en til hovedluftledningen tilsluttet persontogsbremse
3. Vognen har en i international trafik tilladt godstogsbremse.
4. Vognen har en i international trafik tilladt omstillelig godstogs/persontogs trykluftbremse.
5. Vognen har godstogsbremse, som ikke fuldt ud opfylder de internationale bestemmelser.
6. Vognen har bremse som nr. 4, men den opfylder ikke fuldt ud de internationale bestemmelser.

(fortsættes side 4)



Tipvogn fra "biller-bahn"

### FRA TYSKLAND

kommer der en morsom nyhed for både yngre og ældre modelbyggere.

Det drejer sig om smalsporbane, altså sporvidde HO (=16,5mm) og skala nærmest spor 0. Den går under navnet BILLER-BAHN og er nærmest at opfatte som en tipvogns- og grubebane. Den ovenfor afbillede tipvogn betjenes, hvad tipningen angår, ved at trykke på et af håndtagene "D". Vil man til- eller afkoble vognen, sker det ved at benytte håndtaget "F" på koblingsbøjlen "E". Lokomotivet er af motortraktor-typen og fremstilles foreløbig kun til urværk, men det overvejes at fremstille et lok med elektromotor, dog er det endnu ikke muligt at sige, om det bliver til 2- eller 3-skinne-drift. (Se **isvigt** annoncen på bagsiden)





Hos A/S Frich, Århus, bestilte DSP i juni 1949 20 dieselelektriske motorvogne litra M0 nr.1801-1820. De blev leveret i tiden juli 1951 til marts 1952. De nye vogne adskiller sig fra de tidligere leverede motorvogne ved, at de har rummeligere førerrum og ved at have større rejsegodsrum end de ældre vogne. Ligeledes er de nye vogne forsynet med en helautomatisk oliefyret dampkedel, i lighed med litra MK. Som følge af rejsegodsrummets udvidelse og installationen af den automatisk oliefyrede dampkedel, er passagerantallet blevet indskrænket fra 52 i de ældre vogne til kun 37 i de nye.

Ved bygningen af denne motorvogn har vi valgt at bygge den udelukkende af træ, thi erfaringen viser, at mange modelbyggere nødigt går i gang med at bygge i metal. Vi bevænder med bunden, der skræres ud efter tegningen. Den kan enten være af 3-4 mm tyk krydsfiner, eller det kan være en af de vognbunde, der fås i en hver hobbyforretning. Derefter kommer til siderne.

Disse skræres ud efter tegningen af 1 eller 1½ mm krydsfiner. Fronten, der er svagt buet, samles af småstykker, der limes sammen og pudses af med sandpapir, til de får den rette runding. Derefter samles vognkassen af de mange småstykker. Husk at dørene er forsænkede, og husk, at der er overfald på dørene ind til passagerafdelingen.

Taget hævles til efter tegningen. Tagkølerne kan enten laves af små træstykker, eller også kan man lave dem af små stykker cellulid og knapenåle, der klippes til, så de får den rette længde (se tegningen). På taget monteres ligeledes luftfilter, skorsten og projektører.

Af motorer kan der kun være tale om to i almindelighed, nemlig enten MICH's motorbogier eller LONG's motor med de dertil hørende bogier. Det må afhænge af den enkeltes skøn, hvilken af disse to, han vil benytte, men det anbefales at lave alle udskæringer i vognbunden, i forbindelse med motorens og bogierens montage, inden vognkassen samles.

Når alt dette er gjort, afpudses vognkassen med fint sandpapir. Listen

under vinduerne og den nederste kant på vognkassen laves af svært skrivepapir, der er skåret til, så det har den rette bredde. Inden vi maler vognkassen, anbringer vi undervogndetaillerne, såsom pufferplanker og akkumulatorbatterier. Vi monterer nu motoren og prøvekører vognen. Når alt virker tilfredsstillende, afmonterer vi atter vognen, og den er nu klar til at blive malet. Selve vognkassen har den velkendte mørkerøde farve, medens undervognen er matsort. Det anbefales at bruge sort tavlelak. Endelig males taget lysegråt. Man kan give rørene i tagkølerne en mørkere farve, da de i virkeligheden hurtigt bliver mørkere af varmen. Når modellen er færdigmalet, monteres motor og bogier atter, og vognen er nu køreklar. Der sættes derefter "glas" i vinduerne, og husk at markere, at vinduerne er delt.

Det afhænger nu af modelbyggeren selv, om han har lyst til at lave stænger for frontvinduerne, men det kan stærkt anbefales og efter et par forsøg, vil man som regel få et pænt resultat. Ligeledes påsættes håndlister ved dørene, samt overgangsklapper ved frontdørene. Til slut anbringes den bekendte påskrift, bestående af kronen, DSB og vognens litra og nummer på begge sider af vognen.

Motorvognen er nu klar til drift på Deres bane, og vi håber, når De er nået så vidt, at De har fået en model, som De virkelig er glad for.

MODELBAANE-nyt's redaktion er meget interesseret i evt. at se billeder af Deres model, når den er færdig.

O. Jaeger

## NYE SKINNEBUSSE

### TIL "DB"

I maj i år satte Deutsche Bundesbahn 2 nye akkumulatordrevne skinnebusser ind i driften. Ja, skinnebusser lyder måske ikke af så meget i danske øren, men når man ser på billederne, fremgår det jo også, at det drejer sig om en lidt mere velvoksen type end vor hjemlige.

Det nye køretøj besidder alle et elektrisk lokomotivs gode egenskaber, og med en maksimal hastighed på 90 km i timen, en god acceleration samt en kørselskapacitet på 250 til 300 km, er det et velegnet nærbefordringsmiddel for både hoved- og sidebaner. Den nye skinnebus klarer, med passende mellemopladninger, let



En af de nye "ETA"-skinnebusser

et "dagsværk" på cirka 400 kilometer.

Bygningen af disse skinnebusser har bragt DB's nyeste erfaringer på personvognskonstruktionens område i anvendelse, og særlig karakteristisk er her en total vognlængde på 26 m.

De tyske Forbundsbaner vil lade bygge flere af den slags skinnebusser.

D.  
(Artiklen er hentet fra "Der Eisenbahnfreund" nr.12/52)

## L I T T E R A T U R - N Y T

Til vores liste over tidsskrifter i oktober-nummeret har vi en rettelser, samt et par tilføjelser:

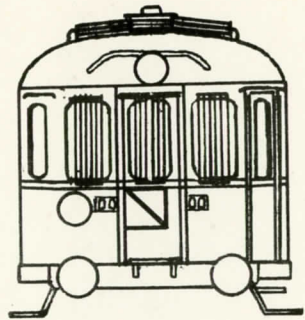
VINGEJULET skal ikke bestilles i Generaldirektoratet, men direkte på ethvert postkontor og prisen er kr.2,50 pr. kvartal.

DANSK LOKOMOTIV TIDENDE er udgivet af Dansk Lokomotivmands forening og behandler såvel tekniske (fortsættes s.8)

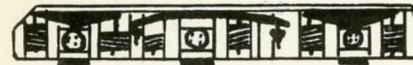


Førerpladsen i "ETA"en.

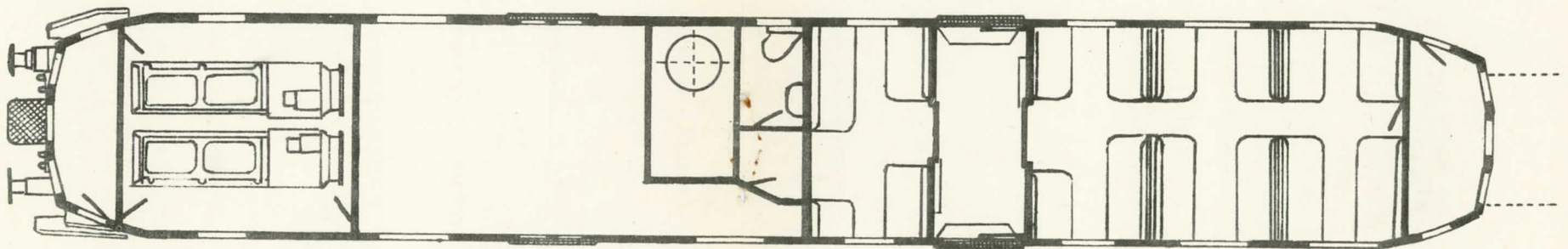
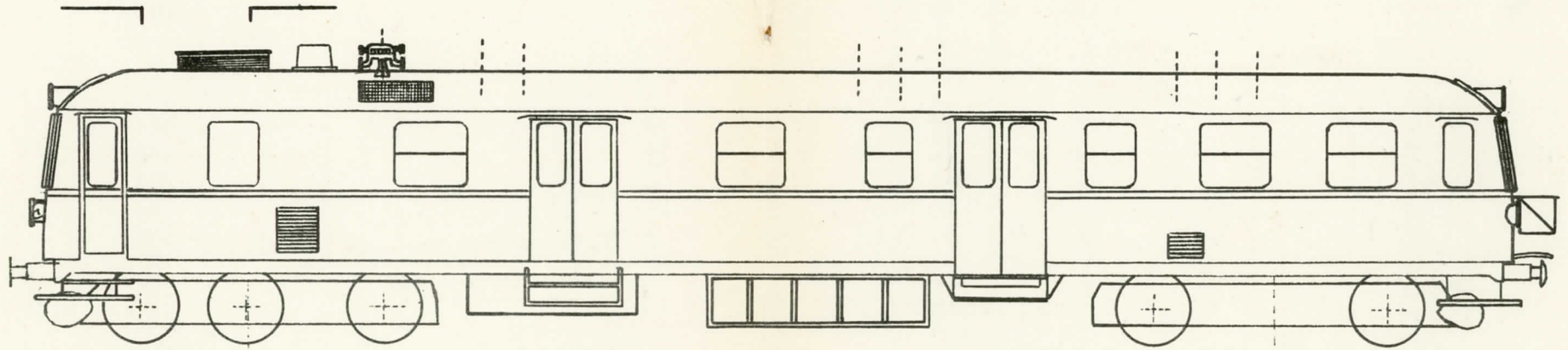
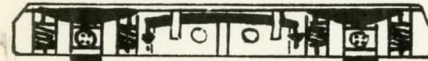




Maskinboggie



Motorboggie



Chl. 27/9 52	Diesel-elektrisk motorvogn litra MO 1801-1820	Tegn no. 401
Skala HO	Tegner Ole Jaeger	





Tog på Odense S mod Odense H.

FRA SFJ TIL DSB - (fortsat fra s.5)

i driften, først G-maskiner til godstog, og senere J og A-maskiner til persontog. J-maskinerne er dog atter taget ud af driften; men flere A-maskiner kører her stadig, og det er vel nok det eneste sted, hvor disse maskiner endnu er i drift.

Endnu er der langt igen, inden forholdene er helt i smag med DSB's andre strækninger, idet en stor del af skinnemateriellet, der er meget slidt, skal udskiftes, og sikkerhedssystemet udbygges, men med de forbedringer, som er indført siden 1949, har DSB vist, at det ikke er viljen, der mangler.

Sv. Jørgensen

Litteratur-nyt (fortsat fra side 7)

som organisatoriske emner. Ekspedition: Hellerupvej 44, Hellerup.

Gebr. Märklin & Cie., G.m.b.H. har bebudet, at de i 1953 vil udsende et tidsskrift "DAS SIGNAL", som skal holde, som der står, "nye og gamle Märklin-venner", orienteret om de sidste nyheder på modelbanernes område, specielt naturligvis Märklin's egne artikler og deres anvendelse.

Til slut skal vi blot omtale, at Deutsche Bundesbahn Kalender for 1953 udkommer i december og sikkert ligesom sine forgængere vil være af interesse for alle jernbanefolk og modelbyggere, da den i form af en uge-afrivnings-kalender på fint kunsttrykpapir bringer et væld af jernbane-fotos, suppleret med en oplysende tekst, ligesom der ved hver jernbanehistorisk dato, er fortalt i få ord om den erindrede begivenhed.

Prisen på kalenderen kendes endnu ikke nøjagtig, men formodes at komme til at ligge på cirka 8-9 kr. MR-nyt modtager gerne bestillinger på kalenderen til levering, når den udkommer, og prøveblad af forrige års kalender sendes gerne mod 15 øre i ekspeditjonsomkostninger.

Modeljernbanen

havde ovenstående tegning af "ODIN" som bmærke. Har De, kære læser, et forslag til lignende for MODELBANE-nyt?

Vi udskriver hermed en lille ræk konkurrence om et sådant bmærke og

skal blot til orientering nævne, at følgende betingelser må være opfyldt:

- 1) Det skal have tilknytning direkte til modelbaner eller rigtige jernbaner, i det mindste i sin ide, (for eks. signal, sporskiftelygte, hjul, vogne m.m.)
- 2) Det må være tegnet (helst med tusch) i en passende størrelse, det kan nemlig altid sættes ned i format fotografisk.
- 3) Mærket må ikke være direkte kopieret fra et nu eksisterende dansk eller udenlandsk blad's eller firma's bmærke.
- 4) MODELBANE-nyt forbeholder sig den fulde ret til udnyttelsen af eventuelle præmierede forslag.

Vi udsætter en 1.premie på 40kr og en 2.premie på 25kr. og en 3.premie på 15kr. Indsendelsesfristen fastsættes til 15. januar 1953. - Og så venter vi imens spændt på Deres forslag.

red.

K L U B M E D D E L E L S E R

I denne rubrik optages gerne meddelelser fra nordiske mj-klubber.

Meddelelserne må være os i hænde senest d.15. i måneden forud.

DANSK MODEL JERNBANE KLUB  
Formand civiling. Poul E. Clausen,  
Gl. Strand 38<sup>1</sup>, K.  
Sekretær: fenrik O. Meyer, Glaciset  
27, Kgs. Lyngby  
Klublokalet: Nørrebro Station  
Fast mødeaften: 1.ste mandag i hver måned.

MODELJERNBANEKLUBBEN HO  
adr. Nordkærvej 1

Der kan endnu optages 3-5 medlemmer i klubben. Henvendelse VALBY 5109.

Wilsbech.

PRC-KLUBBEN (Kongevejen 128, Lyngby)  
Kørsel på banen afholdes d.13. december d.å. kl.15,30-17,45. Fri adgang for abonnenter - gæster 50 øre.

R U B R I K A N N O N C E R

pris 10 øre pr. ord (minimum 10 ord) NÅ være indleveret senest den 15. i måneden forud, for at kunne komme med i næste nr.

Märklin vogne til salg. E. Gyldenbo  
Moselgade 2 st. Efter kl.17.

12 fotos af danske lokomotiver i postkortformat og forsynet med tekniske data på dansk, engelsk og fransk Sendes portofrit mod forud indbetaling af kr.2,50 til B. Merkel Palsdorf, Kongevejen 128, Lyngby.

HAR DE NOGET DE VIL SÆLGE?

Så benyt vores rubrikannoncer,

det er jo netop de mennesker, som De ønsker at få i tale, der læser vores blad.

K O N T A K T

MED LÆSERNE --

I denne rubrik giver vi ordet til vore læsere, idet vi her bringer forskellige indlæg, og især sådanne, der har almen interesse. Artikler bedes venligst indsendt senest den 15. i måneden.

red.

Til redaktionen af MB-nyt!

I juni 1952 afgik MODELJERNBANEN ved døden og efterlod hos mig og andre modelbaneinteresserede, som bor vesten for Valby bakke, et stort savn, idet vi ikke ved hyppige besøg i hobbyforretningerne kan blive holdt a jour med, hvad der kommer af nyheder. Ikke mindst var den i den senere tid påbegyndte anmeldelse af industriens produkter af stor betydning. Det er derfor prisværdigt, at Palsdorf nu med MODELBANE-nyt søger at afhjælpe dette savn, og når man tager oplaget og manglen på annoncer i betragtning, er resultatet virkelig godt. Man kunne ønske, at modelbaneklubberne og -fabrikanterne samt de andre hobbyforretninger ville slutte op bag MODELBANE-nyt og støtte det. Med en fornuftig anlagt annoncering - ikke blot "prestige"annoncer som i salig Modeljernbanen, men virkelig fortællende og oplysende annoncer - skulle der, hvis alle klubber går ind for det og med export til Norge og Sverige, nok kunne skabes det fornødne økonomiske grundlag for et blad af format og udstyr som det afdøde.

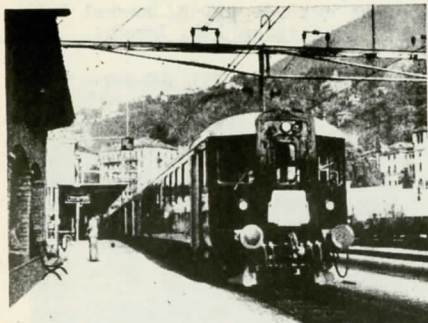
A.B.



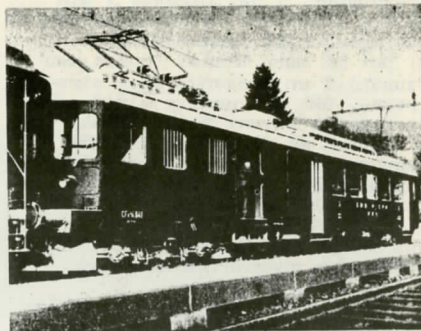
NYHEDER FRA HELE EUROPA

Schweiz

Foto SBB



Styrevogn ECt<sup>41</sup> på strækningen Bellinzona\_Locarno\_Bellinzona.



Den nye motorvogn CFe4/4 i Aarburg

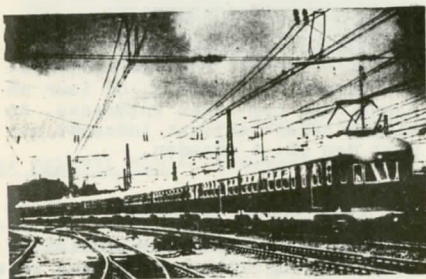


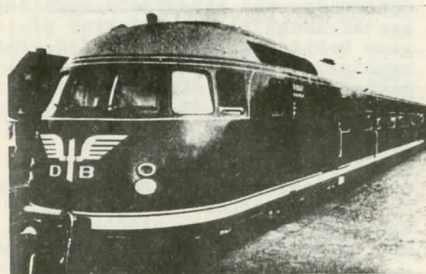
Foto Nymeyer

HOLLAND

her fået et nyt elektrisk lyntog, bestående af 2 sammenkoblede firevogns enheder, som vi her bringer et billede af.  
(SSB-Nachrichtenblatt 7/52)

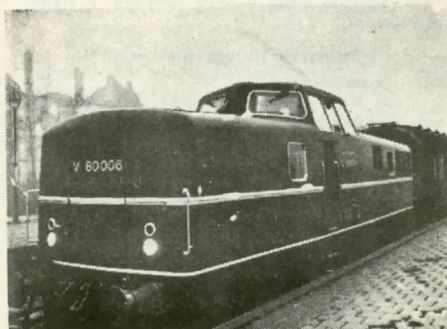
VEST TYSKLAND

Foto DB



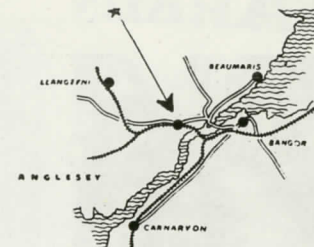
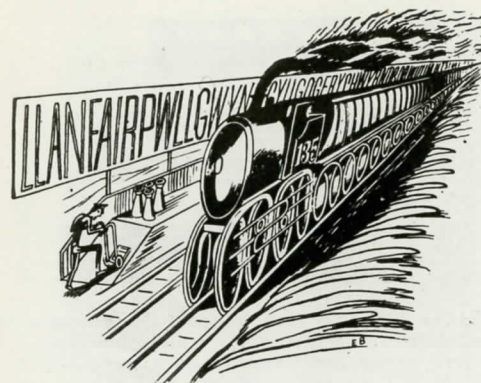
Den nye "SVT"

En af DB's nyhvervelser. Den har en dieselmotor på 800 HK. Maksimale hastigheden er sat til 120 km i timen, men den kan sikkert sagtens komme meget højere op.  
(Eisenbahnfreund 11/52)



"Luksusyacht på hjul"

er den nye V 80 blevet, og den også siges at svare til forventningerne. Disse nye diesellokes har motorer på 800 til 1000 HK med hydraulisk kraft-



KENDER DE DEN?

Ovre i Wales ligger der en stationsby, som bærer dette fantastiske navn. At det må gøre livet lidt besværligt for myndighederne og den gode borger i samme by er vel næsten indlysende. Det kunne for. eks. være ganske morsomt at se de stedlige jernbanebilletter, ligesom som det må være en speciel fornøjelse at udfylde et frægtbrev til denne by.

Men rygtet vil vide, at man til daglig har tilladt sig at bruge en forkortelse, og man må jo næsten håbe, at det taler sandt!

BP.

LLANFAIRPWLLGWYNGYLLGOGERYCHWYRNDROBWL

LLANTYSILIOGOGOCHO

(fortsat fra side 10)

overføring og træk på alle aksler. På strækningen klarer denne maskine et træk på 200 tons på krogen og med en fart af over 100 km timen

V O R



julenisse

kan ikke forstå at myndighederne overhovedet ikke har forståelsen af, at modeljernbanehobbyen er mere end fut-fut under juletræet, eller billedet af far'en, der kravler rundt på gulvet for at lege med sønnens op-træks-tog. Det er horribelt at erfare, hvor lidt man på højere sted har til overs for vores hobby, medens man finder det i sin skønneste orden, at folk tager på sportsfiskeri, på lystjagt eller klistrer frimærker i en bog. At de høje herrer beskæftiger sig med disse hobbies, fremgår jo bl.a. af pressens billedserier. Ikke desto mindre er vi optimister, og vi håber, at der i det kommende år vil blive givet blot halvdelen af de valutatilodelinger, som de fleste af de andre hobby-grene hver for sig direkte eller indirekte har fået rådighed over. Og så ønsker vi forøvrigt alle vore læsere nær og fjern en rigtig

Glædelig jul