

## VED DE -

... hvor mange byggetips og artikler og beskrivelser, der er at finde i de tidligere numre af MODELBANE-nyt?

Dem kan De slet ikke undvære

★

Skriv efter de numre eller årgange, De mangler.

- |              |            |           |
|--------------|------------|-----------|
| 1. årg. 1952 | (4 numre)  | kr. 3,50  |
| 2. årg. 1953 | (12 numre) | kr. 12,00 |
| 3. årg. 1954 | (12 numre) | kr. 17,00 |
| 4. årg. 1955 | (12 numre) | kr. 18,00 |
| 5. årg. 1956 | (12 numre) | kr. 19,75 |

★

Efterkrav 1 kr. ekstra.

★

Levering af enkelte numre sker kun mod forudbetaling (+ porto). - Prøve-numre leveres ikke.

For nye læsere ...

### PROPAGANDAPAKKER

5 forskellige numre af MODELBANE-nyt (før 1956) - kun 4 kr. portofrit. Vælg selv pakke A, B, C eller D. Hver pakkes indhold er helt forskellig fra de andre.

## MODELBANE - nyt

Kongevejen 128, Virum  
Postkonto 35056

Det amerikanske Lionel katalog med alle nyheder.

40 farvestrålende sider kr. 3,00

## 12 ÆGTE FOTOS

(postkortform) af danske lokomotiver m. tekniske data på dansk, engelsk og fransk kun kr. 2,50

Die Märklin Bahn - und Ihr grosses Vorbild (168 sider) kr. 6,50

★

## Fra DAMPHEST til LYNTOG

af Carlo Andersen  
145 sider - rigt illustreret.  
(Lille restoplæg) kun kr. 4,85

Fleischmann's store skinnoplansbog kr. 8,00

C. A. Reitzel's serie  
MODELBANEN.

Sv. Pedersen: Bd. I - På sporet	4,25
- II - Strømmen sluttet	4,25
- III - Rullende materiel	4,25
- IV - Landsk. og bebyg	4,25
P. E. Jensen: - V - Signaler og sik. anl.	4,75
- VI - Trækraft	4,75

★

## SÆRTILBUD

Ældre numre af følgende tidsskrifter (årgang 1955 og tidligere) udsælges. *Begrænset oplag!*

Die Bundesbahn (kr. 3,25)	6 stk. — kr. 12,00
Eisenbahn (kr. 3,25)	4 stk. — kr. 10,00
The Model Engineer (kr. 1,40)	10 stk. — kr. 7,50
Model Railway News (kr. 2,25)	6 stk. — kr. 10,00
Railroad Model Craftsman (kr. 5,00)	4 stk. — kr. 12,00
Meccano Magazine (kr. 1,00)	6 stk. — kr. 4,50

Plus porto kr. 1,00 på alle sendinger

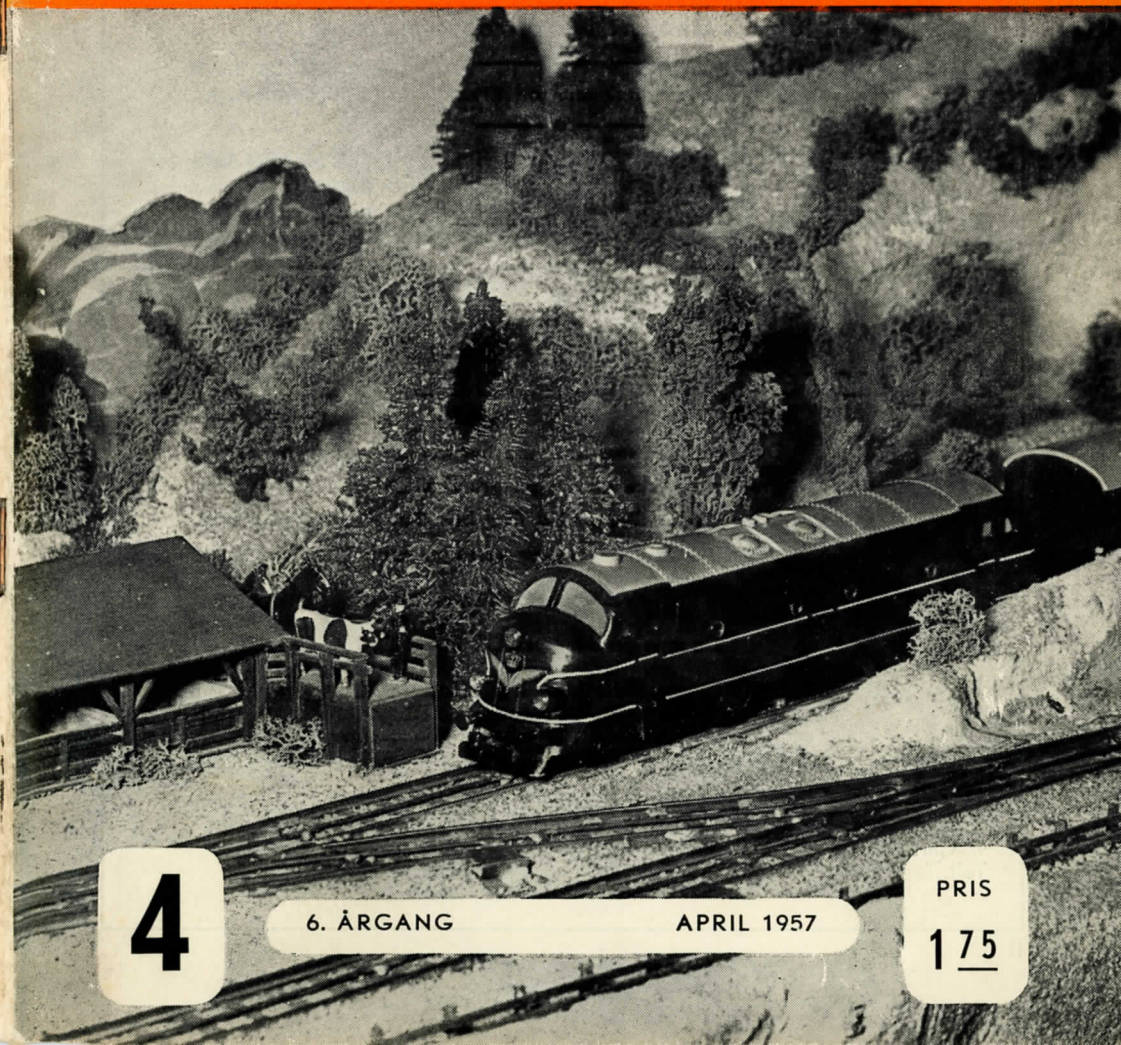
Vort speciale! HOBBYLITTERATUR

## BENT PALSDORF

Holmens Kanal 32, BYen 5703  
København K, Postkonto 53761



# MODELBANE *Nyt*



# 4

6. ÅRGANG

APRIL 1957

PRIS

175



## Hos HC finder De også -

Walter Merten-figurer, personer og dyr.

Jo-to-Flex skinnelængder, sporskifter og sporkryds i løsdelesæt.

Stort udvalg i hjulsæt til vogne for både 2- og 3-skinnedrift.

Vi fører Fleischmann's sortiment i HO på lager.

Byggesæt til vogne og modelhuse til rimelige priser samt

*Stort sortiment i Rivarossi-materiel.*

Alle reparationer af Fleischmann og Rivarossi materiel udføres.

# HOBBY-CENTRALEN

MØNTERGADE 10  
KØBENHAVN K.  
BYen 5714 x

## De kører sikkert med LONG

Den nye MY som allerede har vundet ry udover landegrænserne ikke mindst på grund af sin kvalitet. — Hvis Deres forhandler endnu ikke har fået den, så afgiv fast ordre på den. — Den er værd at vente på.

**Pris incl. afgift kr. 143,00.**

De nye godsvogne DSB litra HD, IAK, IAR.

**Pris incl. afgift kr. 14,85.**

med pinollejer, 2- eller 3-skinne efter ønske.

## LONG MODELBANE

v/ Chr. Nielsen & P. Schneider  
Telf. Taga 81 40 — Telf. 81 80

KATALOG mod frankeret svarkuvert.

Kontor: Skotterupgade 5 . N.

Fabrik: Teklavej 42 . NV.

### European Railways

Europæiske jernbaners forhold i stort og småt omtales her — med gode illustrationer og trykt på fint papir.

Enkeltnummer: Kr. 2,00.

Abonnement (6 numre) kr. 12,00.

### Miniaturbahnen

Et kvalitetsblad for både modelbygere og købere af industrimateriel. Mange billeder, tegninger og skitser.

Pris pr. hefte kr. 3,75.

1/2 års abonnement (8 numre) kr. 30,00.

### HO-Rivarossi

er et interessant italiensk modelbaneblad med letfattede artikler selv for ikke italiensk-kyndige.

Pris pr. nr. kr. 1,90.

Årsabonnement kr. 12,00 (6 numre).

### LOCO-Revue

er det franske modelbaneblad for jernbaneentusiaster. Også artikler om de »store« baner.

Pris for enkeltheft: Kr. 3,25.

Årsabonnement (11 numre) kr. 32,50.

### DER MODELEISENBÄHNER

Over 30 sider stof for den omhyggelige og teknisk interesserede modelbygger.

Enkeltheft kr. 1,75.

Årsabonnement kr. 21,00 (12 nr.)

### EISENBÄHNER

er et østrigsk jernbane- og modelbaneblad i format A 4 m. bl. a. store tegningsbilag og interessant jernbanestof.

Kr. 3,75 pr. hefte.

Årsabonnement (12 numre) kr. 40,00.

### RAILROAD MODEL CRAFTSMAN

incl. Toy Trains er på hele 100 sider i stort format og giver tips for alle sporvidder på en populær måde.

Enkeltheft kr. 5,00.

Årsabonnement kr. 48,00 (12 nr.)

### THE RAILWAY MODELLER

er engelsk og er særdeles rigt på artikler af enhver art, ikke mindst for detaljer til modelbanen. (Stort format).

Enkeltheft kr. 2,75.

Årsabonnement kr. 29,00 (12 nr.)

Distribution:

**Modelbane-nyt, VIRUM**



**BUCO MODELJERNBANER**  
er fremstillet både med sans for teknik og  
formskønhed



Buco spor O modelbaner fås både til mekanisk og elektrisk drift i mange modeller.



Buco spor HO er afpasset til europæiske forhold og kan kombineres med andre gængse mærker (punktkontaktskinner).



BUCO-tog fås i de  
førende forretninger.

Buco modelbaner er schweizisk kvalitet.

A. BUCHERER & CO., Diepoldsau, Schweiz.



— Det elegante skinnemateriale, skala HO med massive messingskinner, bøjeligt til enhver kurve. Det helt rigtige skinnemateriale til modelbanen, pr. meter kr. 4,85.

Løsele til sporskifter, lette at montere — kr. 11,70.

**NYHED!**

Bøjelig korkballast, passende til de flexible skinner. Nemt at montere — nedsætter kørestøjen til et minimum. pris pr. sæt (til 1 m) kr. 1,25

En gros: JO-TO FLEX,  
Grønnevej 270, Virum



**Hobby-Magasinet**  
„Kæphesten“

Køb det hos Deres bog- blad-  
og papirhandel

eller hobbyforretning

Pris kr. 1,50

**Scenery**

Det danske  
landskabssortiment

Spørg efter Scenery  
næste gang De køber.

En gros:

Elmborg, Møllealle 16, Valby  
Palsdorf, Holmens Kanal 32, K

# Modelbane<sup>-nyt</sup>

Tidsskrift for jernbaner i alle sporvidder

SKANDINAVISK MODELBANEBLAD

6. årgang

April 1957

nr. 4

## Nürnberg-Messen 1957

blev atter i år en stor og interessant oplevelse for de besøgende. Selvom messen kun omfatter tyske udstillere, kommer der interesserede fra hele jordkloden. Men i selve Nürnberg udstiller tillige en mængde ikke-tyske firmaer på hoteller og i lejede udstillingslokaler. Italienske, schweiziske og østtyske firmaer så vi herne og vi skal i maj og juni numrene af MB-nyt også omtale disse firmaers nyheder. Samtidig har der været messe i Leipzig (Leipziger Messen) og i London, men en omtale af disse begivenheder må også vente til senere numre. — Og fra Nürnberg vil vi endda kun bringe modelbane-nyhederne, selvom måske også meget andet kunne interessere vore læsere. — Firmaerne nævnes så vidt muligt i alfabetisk orden, og vi kan ikke garantere, at vi når hele rækken igennem i dette nummer.

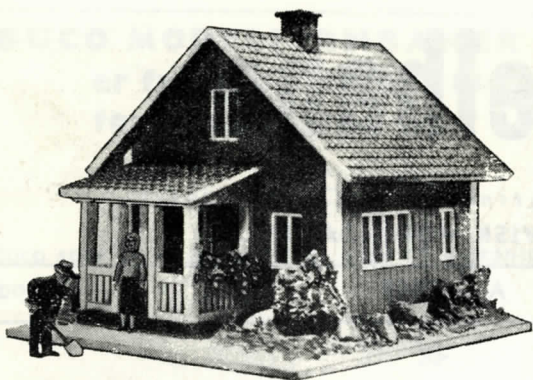
*Creglinger Modell-Spielwaren-Fabrik* (Creglingen). Svenskerne er i år blevet særdeles begunstigede af de tyske modelfirmaer, som næsten alle har svenske nyheder på deres fabrikationsprogram. Det skyldes efter vor ringe mening vel sagtens ikke udelukkende en stigende svensk interesse for modelbaner, men sikkert tillige de mange danske modelbane-interesserede, som tager en tur over sundet for at købe ind der. Vi glæder os derfor til næste år, hvor der muligvis vil komme danske nyheder til de danske butikker — så kan det jo være, at svenskerne kommer her over for at købe hos os. — Undskyld dette lidt lange sidespring. Creglinger kommer altså med blandt andet en serie svenske huse, hvoraf vi her viser Dem to, nemlig et typisk svensk enfamiliehus og et sommerhus. Det store sortiment omfatter iøvrigt alt i

**VORT FORSIDEBILLEDE**

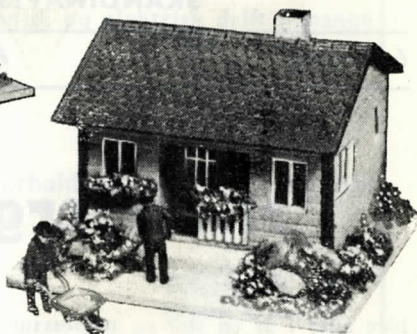
(Front cover)

viser denne gang LONG's litra My i de rigtige omgivelser parat til at lade »micro« hestekræfterne spille.  
(showing Danish manufactured dieselengine My made by Long).





modelhuse, såsom alle slags stationsbygninger, hoteller, restauranter, biografte, by- og landhuse bl. a. bondegårde, tankstationer, garager, fabrikker, landskabspartier o. m. a.



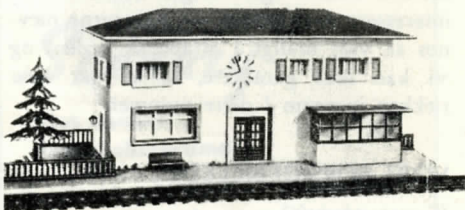
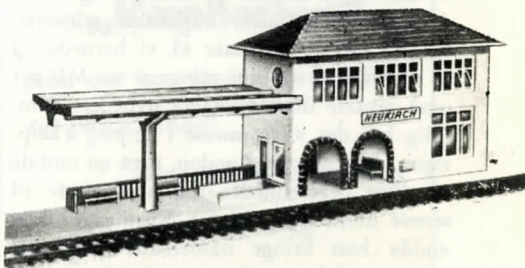
## TROLLEY BUS HO



*Eheim* (trolleybusser, svævebaner m. m.) Sortimentet er bl. a. udvidet med radiofjernstyringsanlæg, dog fortrinnsvis beregnet på skibs- og flyvemodeller.

*Gebr. Fallers, Gutenbach* (modelhuse m. m.) mødte i år som før med en række interessante nyheder. Det er især byggesætene, som dominerer, og følgende kan nævnes:

Nye stationsbygninger i alle prislæg. Disse leveres både færdige og i byggesæt og billederne viser et par af disse. Endvidere en ny kirke med en løgformet kuppel, to villa'er og et helt nyt sortiment til udklæring af forskellige murplader til mange formål, bl. a. tunnelindgange, hvortil er vedlagt bøjelige rækker af tunnelportalsten. Endelig er der et prisbilligt byggesæt til en imponerende buebro på 72 cm's længde (kr. 25,50), trykte baggrundskulisser, fjernsynsantennener i HO og fire



nye fly til samlingen af modelfly i skala 1:100. Og sidst men ikke mindst lover Fallers, at disse modeller går i produktion

## FALLER

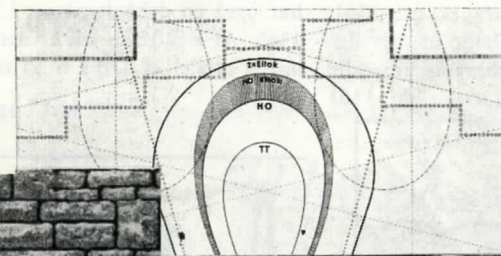


F-84-F  
NATO-  
Jäger

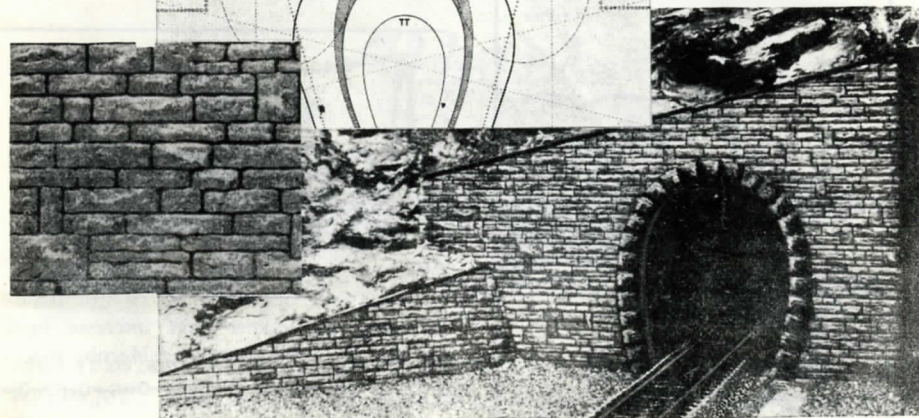
omgående og allerede skulle kunne leveres i slutningen af maj måned. Der vil så tillige komme et hold ekstra nyheder til efteråret.

**Fleischmann** HO

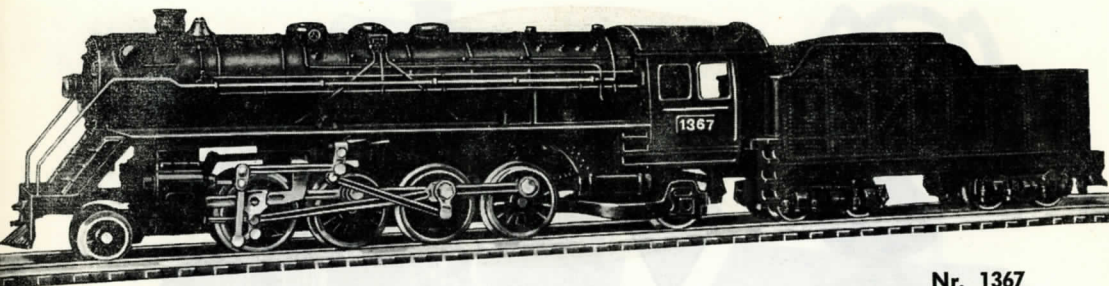
*Gebr. Fleischmann, Nürnberg* lægger for med et svært godstogslokomotiv 1-D-1 (nr. 1364) med 4-akslet tender, model af DB's Reihe 41. Sideforskydelige aksler muliggør passage af kurver ned til 75 cm's diameter. Loket leveres også i en amerikansk udgave („Mikado“) som nr. 1367.



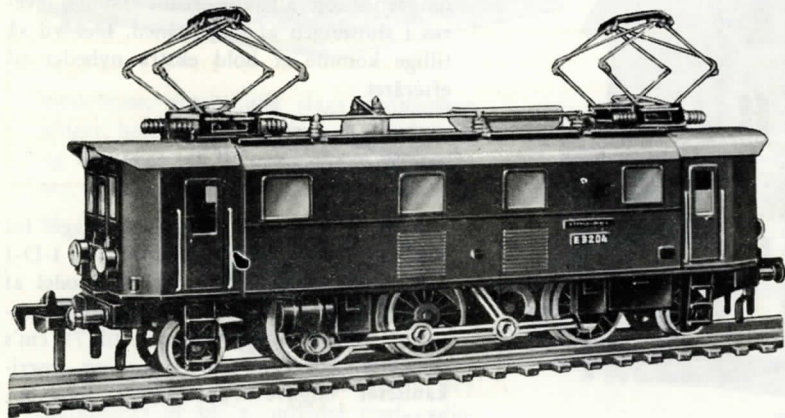
FALLERS nye tunnelportal og murmateriale.







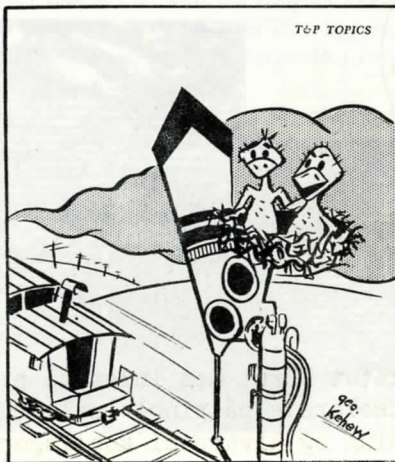
Nr. 1367



Nr. 1332

Endnu et damplokomotiv er nr. 1361, der er en model af DB's Reihe 03, der ligner den allerede af Fleischmann udsendte model af Reihe 01 (nr. 1360). Nr. 1361

har også en dobbeltgænger i USA-typen nr. 1366. Af elektriske lok er der to nye, nemlig en model af DB's E 32 og det svenske (fortsættes side 61)



## Industrinyt

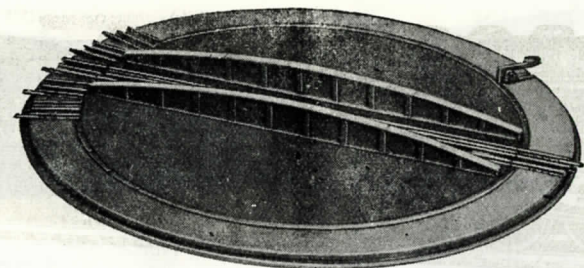
HORNBY DUBLO  
(Meccano Ltd., England)

Denne nye drejeskive til HO til håndbetjening vil sikkert have interesse også for de, som ikke kører med Hornby mate-

-o-o-o-o-o-o-o-o-o-o-o-o-o-o-o-o-o-o-

Bare hæng på - nu går den igen!

MB-NYT



### HORNBY-DUBLO D1 TURNTABLE

riel, da den bl. a. passer sammen med Märklins skinner (måske er der en lille difference i højden) og naturligvis er billigere end tilsvarende elektrisk drevne drejeskiver. Strømmen slutes kun til det afsnit, den er indstillet til.

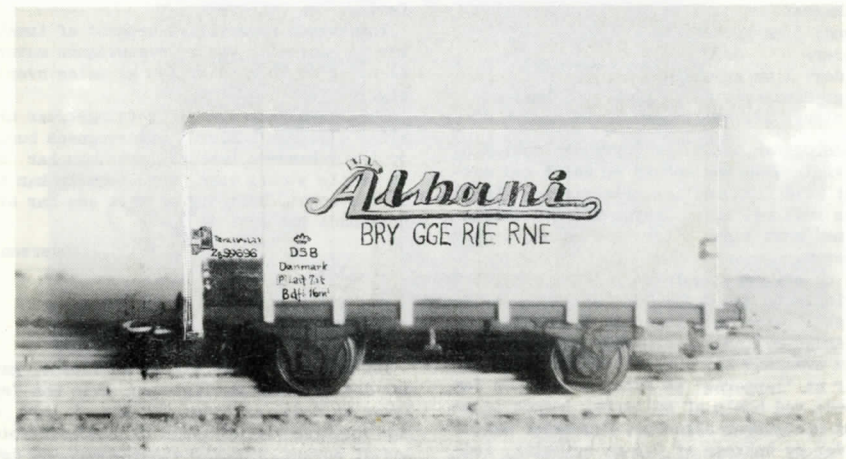
#### Har De noget De vil sælge?

Så benyt vore rubrikannoncer. Det er jo netop de mennesker, som De ønsker at få i tale, der læser dette blad.

Kortfattet beskrivelse af

## DSB's litra ZE 99696

Albani Bryggerierne, Odense



Materialer: Aksellejer af fabrikatet Fürst med indsatte pinollejer, hjul - danske hjulsæt isolerede på pinolaksel, puffer - drejede modelpuffer i messing og Rivarossi koblinger.

April 1957



Huller for  
puffere.

Hul for  
skrue til  
kobling

Hul for fastgørelse  
af vognkasse.

Plan af vognbund udfoldet  
Længde: 1 + 3,5 + 79 + 3,5 + 1, bredde: 29 mm.

Pufferplanker og vognbund bukket af eet stykke 0,3 mm plade.

Undervogn: Bundplade, vanger, pufferplanker i 0,3 hvidblik.

Vognkasse:

Bund: 3 mm krydsfinér

Ender: do.

Sider: 1 mm krydsfinér

Tag: Sandpapir nr. 0, klæbet på karton.

Stolper: 1x1 mm lister.

Undervognen males med fortyndet sort skoletavlelak, og vognkassen er malet med matteret hvid TEMPO-maling. Påskrift: ALBANI males rødt med sorte "skygger", alt det andet med sort tusch påført med en meget spids tegnepen.

Og nu selve opbygningen. I et stykke træ anbringes to små rundh. skruer, hvis hoveder skal passe op i lejerne akselhuller og afstanden mellem skrueerne for denne vogn er 42 mm svarende til akselafstanden 3660 mm. Efter at "lapperne" på Først-lejerne er for-tinnede ved hjælp af saltsyre, lægges lejerne på plads over skrueerne, hvorefter vangerne, der er bukkede af 0,3 mm hvidblik, loddes derpå. Den overstående del af lapperne files af. Bundplade med pufferplanker bukket i eet stykke efter ovenstående skitse, hvorefter vangerne loddes på plads i en imbyrdes afstand af 24 mm. Derefter påloddet

3/32" maskinskrue, som befæstigelse for koblingerne, samt pufferne - og undervognen er færdig.

Vognkassen fremstilles separat af træstykker på sædvanlig vis af ovenstående materialer, og de to enheder kan nu males hver for sig.

Samlingen sker med 1/4" messingskrue nr. 0 eller 1 gennem huller i undervognens bund op i vognkassens træbund, - og man har nu en dejlig stabil vogn, der virkelig kan holde til noget, samtidig med, at den har et enestående let løb.

C.J. Andersen.



### MODELBANE-tips

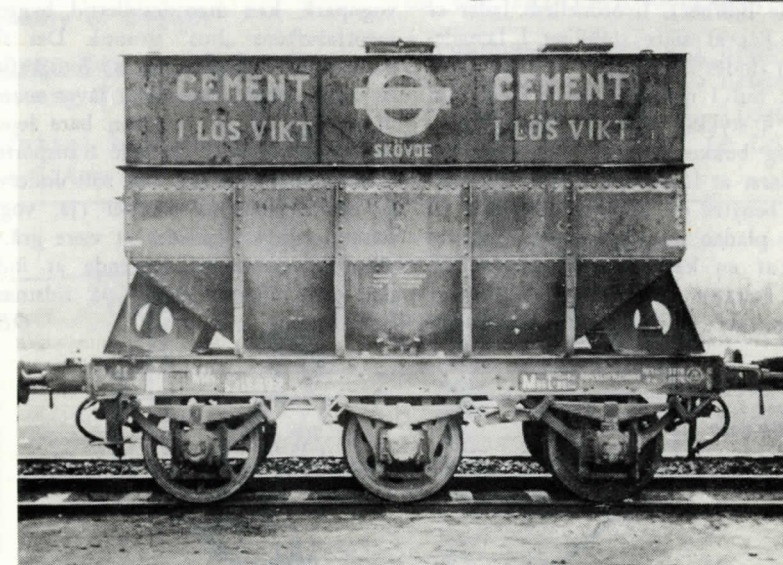
Når man skal bygge sig en modelbane, gælder det tit overskueligheden, hvis man først laver en model af banen for eks. i 1:10 og her opbygger terræn, veje og placerer modeller af husene. Man vil måske synes, at dette er for meget besvær, men det viser sig ofte under opbygningen af en sådan model, at det vil være formålstjenligt at foretage en del ændringer, og så sparer man at udføre disse på det fuldt færdige anlæg.



## En cement- eller malmvogn

SJ 15411 - 15810

litra MAS



Denne vogn er bygget i 1912 af „Vagn- och Maskinfabriks Aktiebolaget“ i Falun, Sverige for Statens Järnvägar. Den var oprindeligt bygget til malmtransport, men er senere solgt til „Gullhögen“ cementfabrik, Skövde.

Den originale del af vognen er lavet som en nittet stålkonstruktion, hvad man tydeligt ser på fotografiet. Cementfabriken har senere forhøjet vognsiderne med en svejst stålkonstruktion og forsynet vognen med et saddeltag ligeledes af stål. I



dette er anbragt to indfyldningsluger, som lukkes med et dæksel. Udtømningen sker i vognbunden gennem to lemme. Disse har hængselsside bort fra midterste aksel, jævnfør skitsen.

En sådan form for losning kræver et specielt arrangement på bestemmelsesstedet. Det må derfor antages, at vognen har et nogenlunde fast løb for eksempel fra cementfabrik til betoncentral eller betonvarefabrik — foretagender, som kan tillade sig at indrette en silo eller transportbånd til en sådan under sporet.

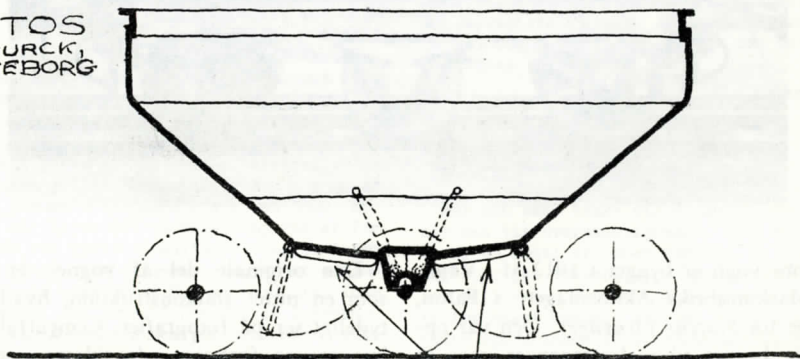
Ved bygningen af vognen i model vil det være fristende at lave den helt i metal. Rammen er en speciel konstruktion, der udadtil viser sig som et I-jern, jævnfør snit i vognkassen. På denne er i hver side anbragt 4 trekantede „stole“ (med afrundede hjørner), hvormellem ladet er anbragt. For at sikre stabilitet i længderetningen findes i hver ende to stole (med cirkulært hul i midten). Selve ladet kan laves af 4 stykker plade. Stykkerne skæres ud og bukkes i form, men man gør klogt i først at lave dem i papir for derefter at benytte de udfoldede stykker til at skære pladen ud efter. Ladet afsluttes foroven af en kantliste, der loddes på. Ladet er fastgjort til stolene ved hjælp af vinkeljern, der er nittet på. Akselkasser

er af en ældre åben konstruktion, hvorfor man næsten bør lave dem selv. Bemærk iøvrigt at midterste lejer har kortere fjeder end de øvrige. Man er som billedet viser frit stillet ved valg af hjul. Har man egerhjul til rådighed, bliver resultatet sikkert bedst med disse, men almindelige pladehjul kan også anvendes. Det på billedet viste midterste hjulsæt er forsynet med gennemhullede hjul. Det er nemt at lave selv, når man går ud fra de almindelige pladehjul, og så ser det ud af „lidt mere“. Puffere er kurvepuffere, og vognen går uden bremse, men er forsynet med trykluftledning. Bemærk de små trin i hjørnerne af rammen.

Det var vognen som malmvogn, og det er i den tilstand, man vil finde flest af typen. Vil man have et nyt indslag i sin vognpark, kan man imidlertid bygge cementfabrikens „hus“ ovenpå. Det skulle kunne gøres på grundlag af fotografierne. Er man særlig fingernem, laver man det til at tage af, så fabriken bare lejer en malmvogn til sine specielle transporter.

Malmvognen er grå med sort undervogn, og cementfabrikens overdel (ja, vognens altså!) antages ligeledes at være grå. Det vil imidlertid være fristende at indføre sine egne muntre farver på sidstnævnte køretøjer. OBJ.

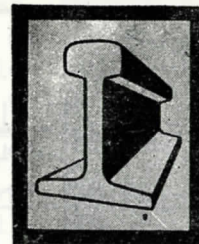
FOTOS  
SV. TURCK,  
GÖTEBORG



SKITSE, MÅL: 1/60  
BRANDSTRUP (KØBEN)

OPLUKKELIGE LEMME

## RAIL



## NEWS

This column is open to all readers from all countries to get in touch with each other. Just send us your name and address, your gauge and mention the language in which you want to correspond.

### Summary in English

Nürnberg Messen 1957 - The Nuremberg Toy-Fair 1957.

Kortfattet beskrivelse af DSB's litra ZE 99696 - Short

description of Danish Beer Van belonging to The Albani Breweries, Odense, Denmark.

Vi bygger en cement- eller malmvogn - We are building a cement or ore van from The Swedish State Railways. The drawing on the middle sheet is in gauge 0.

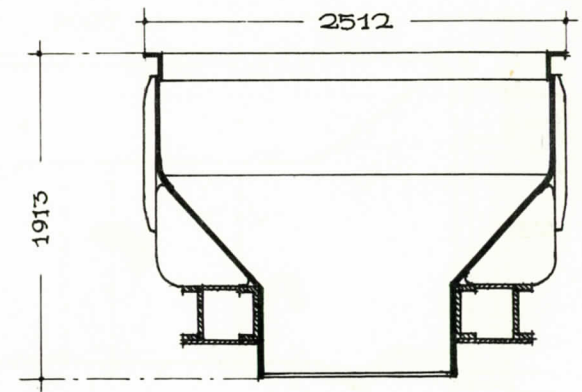
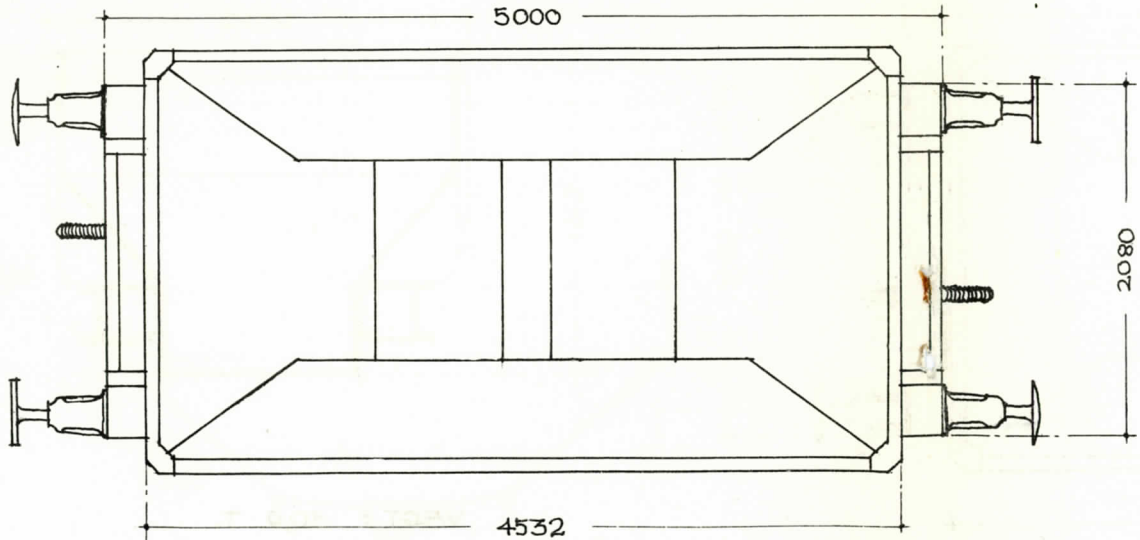
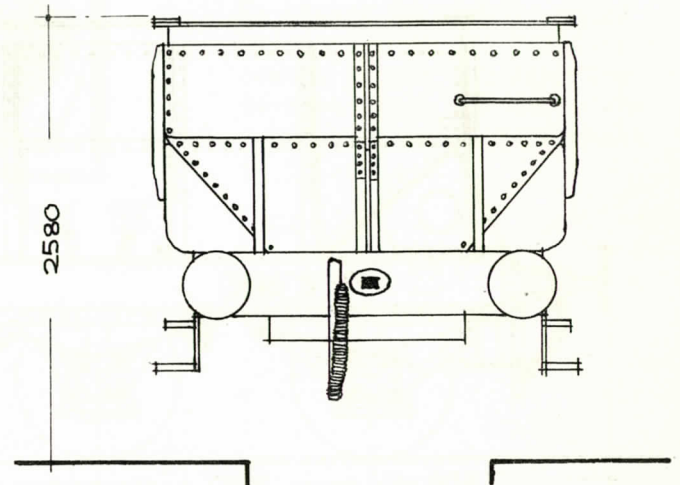
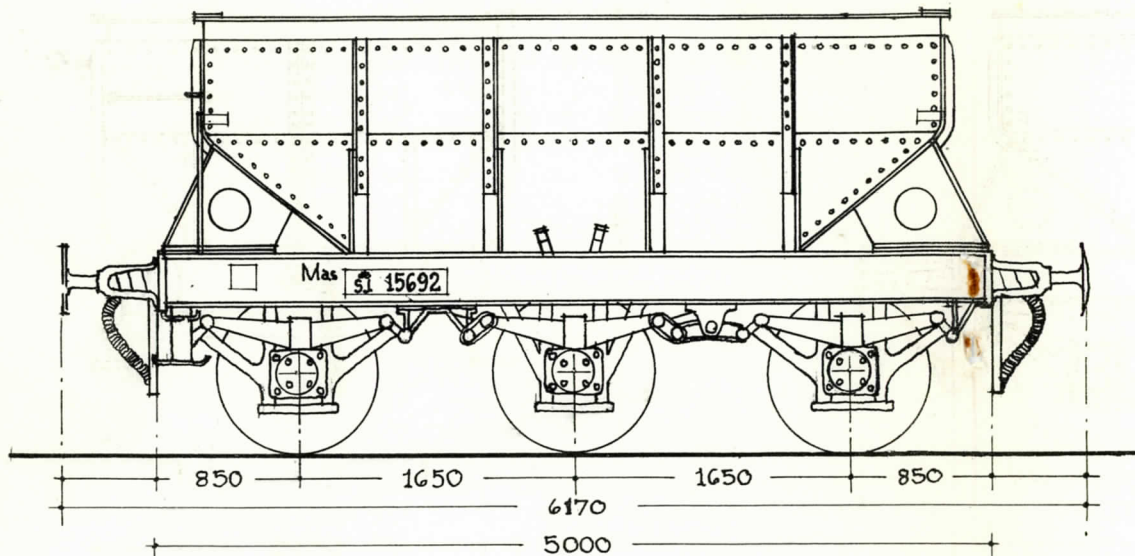
Dieseltog til Egypten - Diesel special train for The Egyptian State Railways made by FIAT in Italy.

Månedens Sporplan - Layout of the month showing two stations on the Tallilyn Railway.

Jernbane-udflugt til Hamburg Railway excursion to Hamburg arranged by D.M.J.K. (Danish Model Railway Club) in Copenhagen.







VÆGT : 10,9 T.  
 LAST : 35 T.

SVERIGE	STATENS JÄRNVÄGARS MALMVOGN	MODELBAÑE-NYT	TEGNET : 5.3.57	SKALA: ○
S. J.	BYGGET AF VAGN- OCK MASKINFABRIKS AB I 1902	APRIL 1957	OBRANDSTRUP JENSEN.	MÅL: 1/1



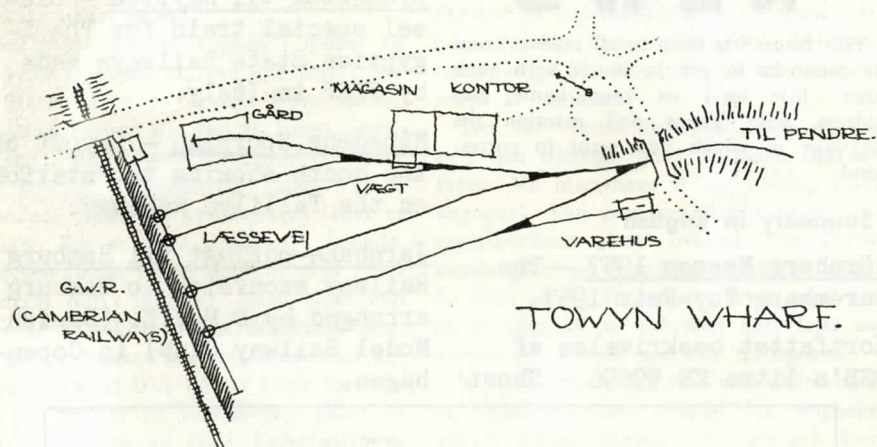
# MÅNEDENS SPORPLAN

PLAN NR. 46.

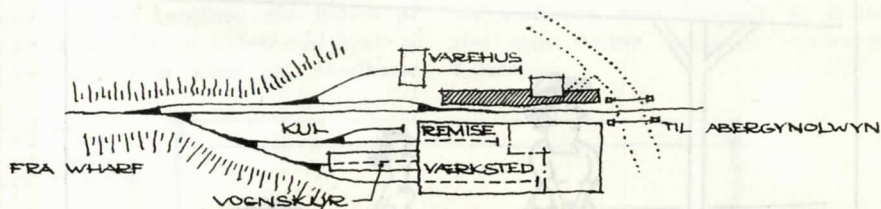
TALYLLYN RAILWAY.

GRDL. 1865.

MID-WALES, ENGLAND.



TOWYN WHARF.

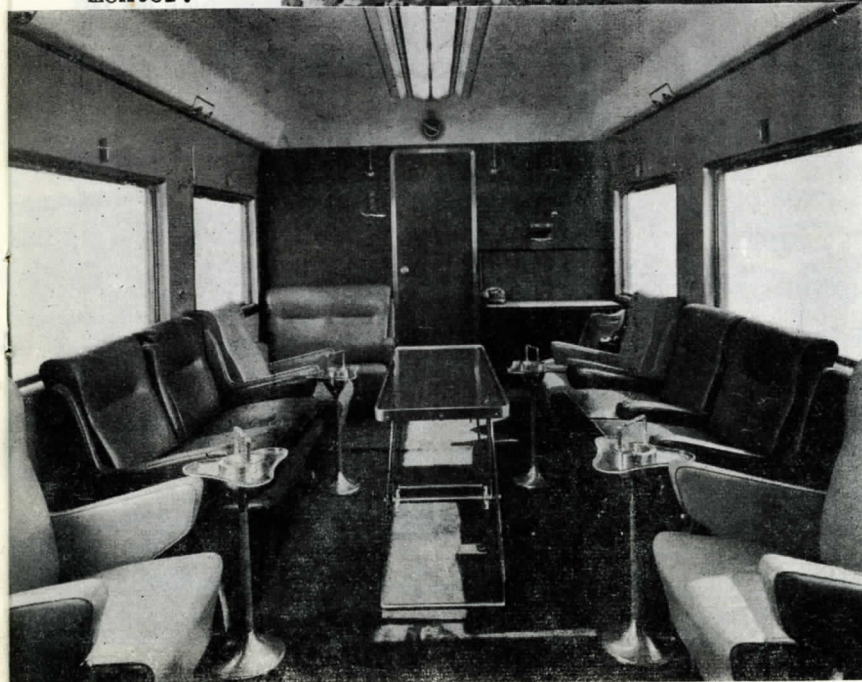
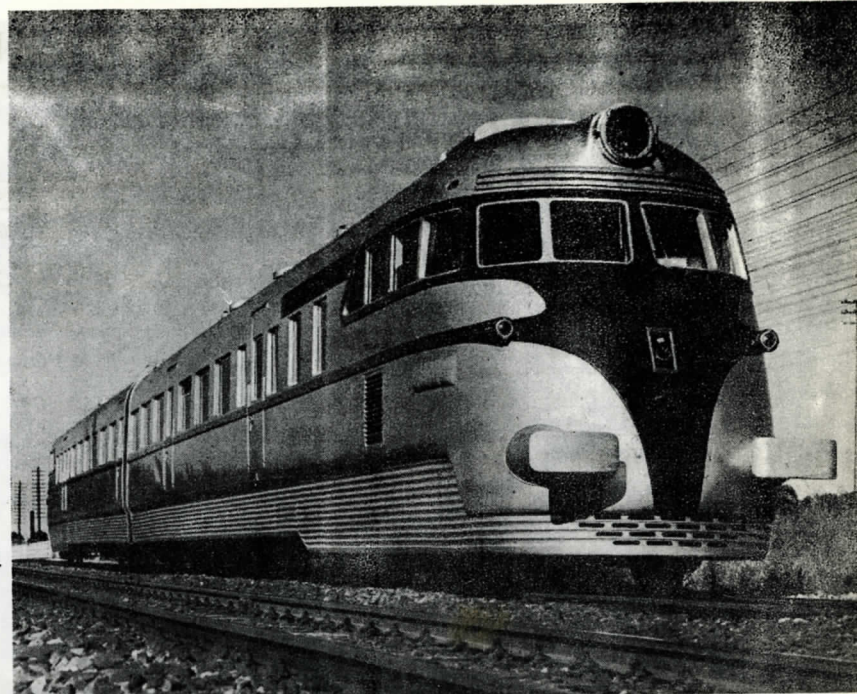


TOWYN PENDRE.

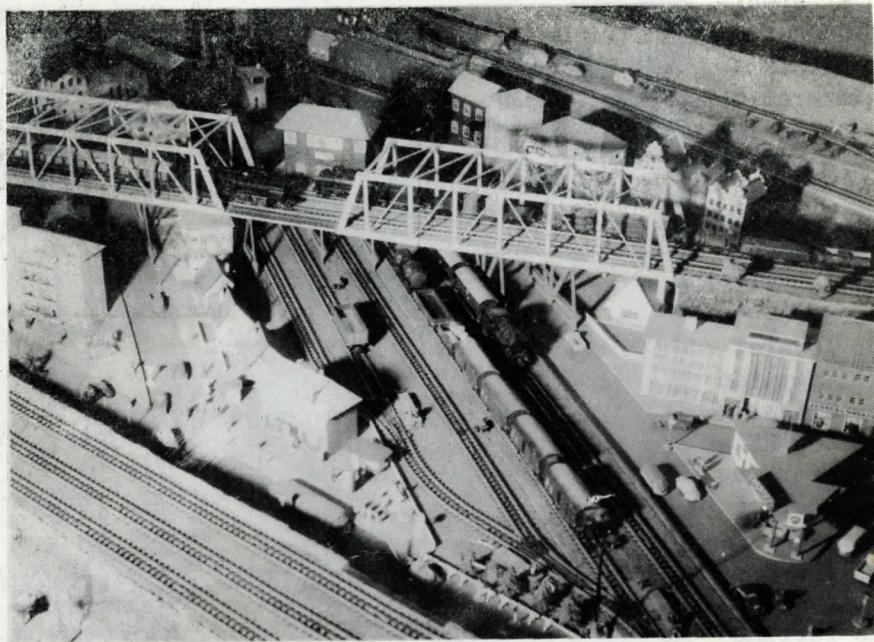
VI VISER HER 2 SÆRPRÆGEDE STATIONER FRA DEN SMALSPORDE, WALISISKE TALYLLYN RAILWAY. BEMÆRK PÅ WHARF STATION DET SÆRLIGE ARRANGEMENT MED DE 4 SMÅ VOGNDREJESKIVER. I PENDRE ER ALT BANENS MATERIEL OPSTILLET. BANENS FORTSATTE DRIFT OG BEVARELSE SIKRES GENNEM „THE TALYLLYN PRESERVATION SOCIETY.“

BRANDSTRUP

Et specialbygget og meget fint udstyret dieseltog leveret af de italienske FIAT-fabrikker viser disse billeder. Toget er leveret til Egypten og drives af to 480 HK's motorer og er iøvrigt udstyret med alle tænkelige moderne raffinementer.

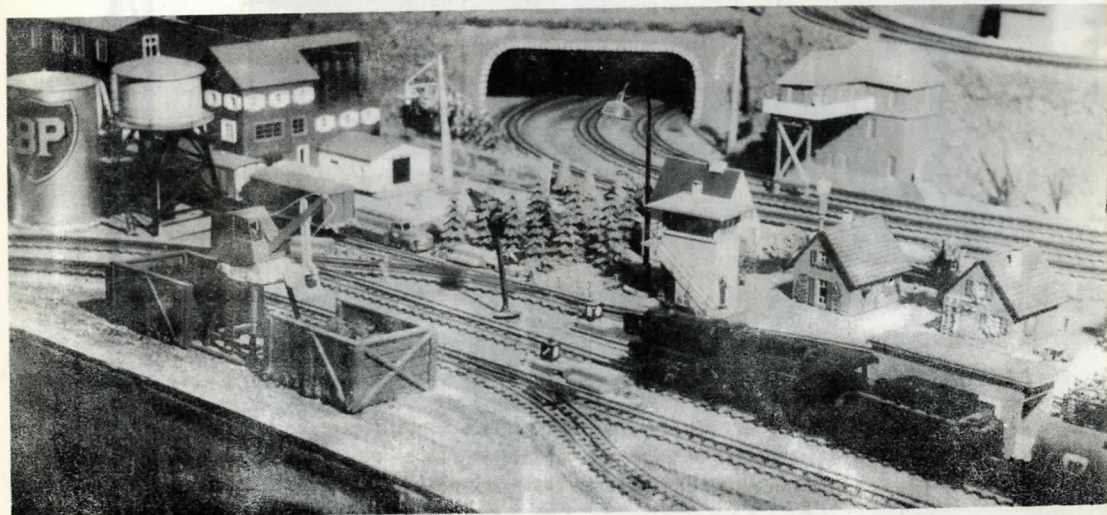






Hr. Hans Koch i Augustenborg, Sønderjylland, kører med industri-materiel af system TRIX, men bygningerne er hjemmelavede og de to billeder kan sikkert give

læserne et indtryk af, at hr. Koch har fået lavet sig et rigt detaillere anlæg. Der bliver måske senere lejlighed til at bringe en nærmere omtale eventuelt med sporplan af banen.



## FOTOBYTTERRUBRIK

I denne rubrik kan alle mod kr. 1,00 i frimærker få offentliggjort navn og adresse, hvis man ønsker at bytte fotos. Yderligere ord, pris 0,20 pr. ord.

Kaj Mose Nielsen, Vangedevej 14E, Gentofte. Udveksling af danske fotos. (GE 5189v)

Hans True, Rebekkevej 38, Hellerup.

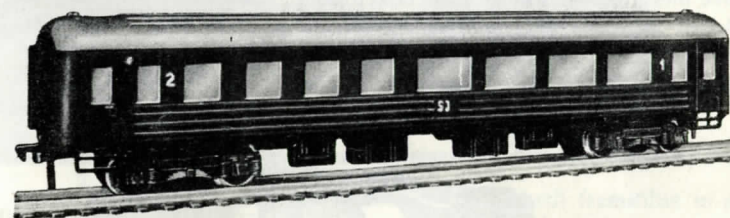
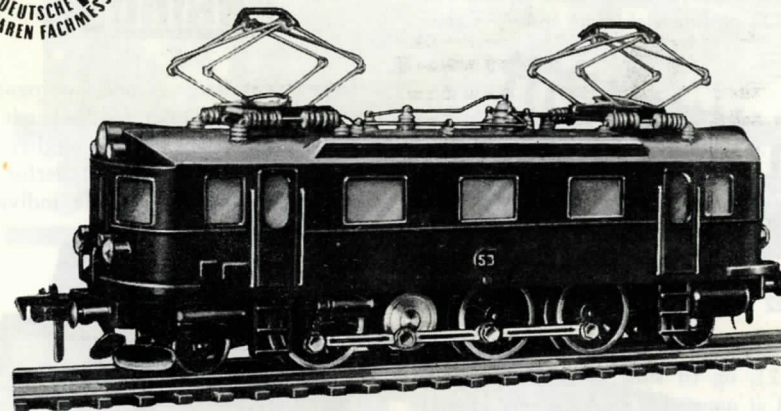
**Gør  
Deres  
indkøb  
hos vore**



*annoncører*



*i Nürnberg*

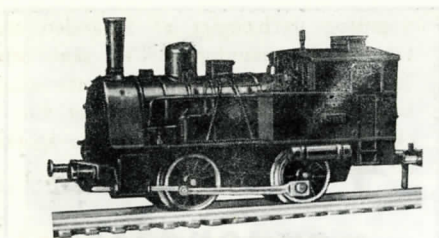


(fortsat fra side 52)

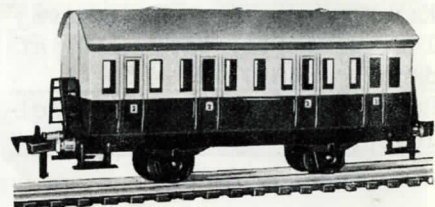
lok litra Da og til det svenske indslag yderligere to personvogne, den ene med

pakrum. Dieseldrift er repræsenteret ved en ALCO-diesel-Unit (A), som kan sammensættes med een magen til til en A-A-





Nr.1001 Tenderlok for batteri-  
drift samt herunder 2-akslet  
kupévogn nr. A 1201.

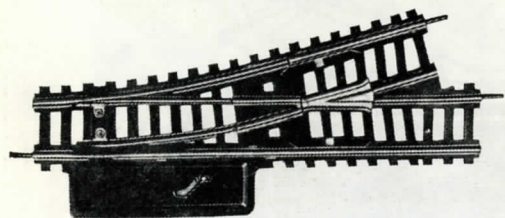


Nr. A 1201

enhed om nødvendigt. Batteritogene er ud-  
videt med et morsomt lille tenderlok og to  
nye vogne i den billige prisklasse, en 2-  
akslet kupévogn og en 2-akslet SHELL-  
vogn. Der er fire nye modelgodsvogne og  
det skal bl. a. bemærkes, at disse er for-  
synet med dobbeltisolerede pinollejrede,  
dobbelt hjulsæt, som også kan købes sær-  
skilt. Der er nye billige håndsporskifter  
(nr. 1622) og løse elektriske sporskiftetræk

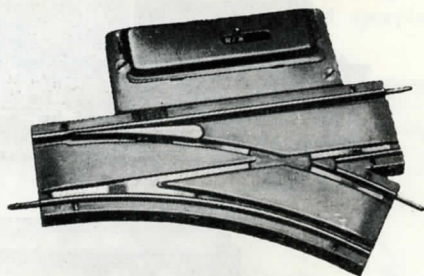


Hamo, Nürnberg (modelsporvogne). I  
sporvejsdrift kører man som bekendt ikke  
på signaler men på „sigt“, og har man  
flere modelsporvogne, kan det derfor godt  
blive svært at styre dem alle individuelt

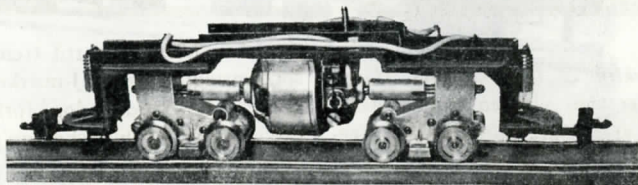


Nr. 1622

til montering på håndsporskifter (dog ikke  
på 1622), og til sidst — hvilket absolut  
er værd at nævne — *modelskiner* af mas-  
sive messingskinnestrengte med laskeforbin-  
delser, alt i overensstemmelse med NEM-  
normerne.



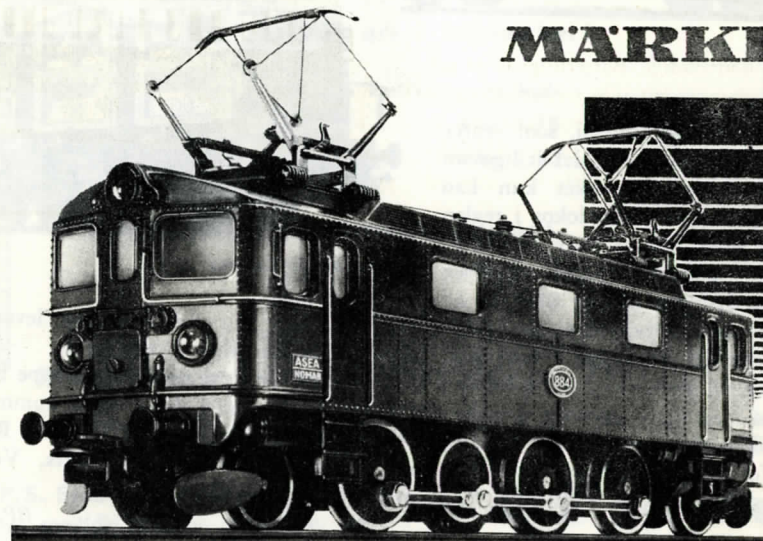
HAMO's nye håndsporskifte



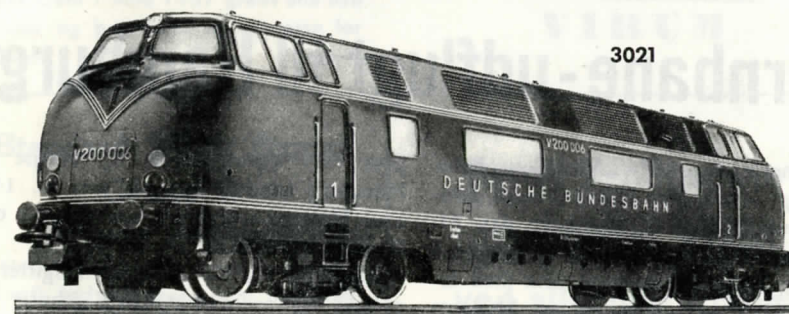
Motorundervogn til bogiesporvogn.

uden at skulle dele skinnenettet op i sek-  
tioner. HAMO's nye Multiplex-system kla-  
rer dette problem fuldstændigt og uden  
væsentlige ekstraomkostninger. Det er mu-  
ligt efter dette system med to køreskiner  
og overledning at køre indtil fire spor-  
vognstog uafhængigt af hinanden styret  
fra én kommandopost. Vi skal senere  
bringe en nærmere omtale af dette udmær-  
kede system. Af nyheder iøvrigt kan for  
eksempel nævnes nye éntungede sporskif-  
ter både for hånd- og el-betjening.

**MÄRKLIN**



3018/3019



3021

Gebr. Märklin & Cie. GMBH (Göp-  
pingen. Der er som sagt en stor interesse  
for Sverige i år, og Märklin kommer lige-  
som Fleischmann med et litra Da ellok 1'  
C1' (kat. nr.3018/19), og tilsyneladende er  
Märklin's mest modeltro af de to. Endvi-

dere har Märklin hertil fremstillet to per-  
sontogsvogne med SJ-mærker på vognsi-  
derne. De minder dog forbløffende om  
tyske vogne, og Fleischmann's er her langt  
at foretrække, hvis de skal ligne svenske  
vogne. En anden nyhed er en model af  
DB's diesellok V 200 (kat. nr. 3021). Det

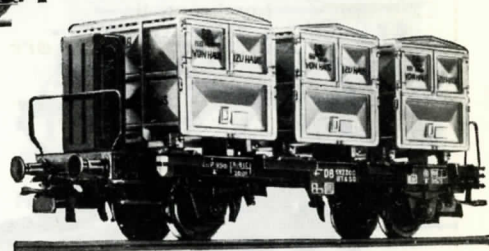




4602

er et absolut nydeligt køretøj, som svarer lidt til DSB's My. Denne model er ligesom elloket støbt i metal, hvilket kun kan hilses med glæde, da plastiklokos i reglen bliver at for lette. Der er endvidere kommet tre nye modelgodsvogne; en åben godsvogn, en fladvogn med et stort rør og en vogn med transportbeholdere. Standard-punktskinnerne fås nu tillige i størrelser, der muliggør en opbygning af udvendig parallelkreds med hertil hørende sporskifter, — og ikke at forglemme krydsnings-sporskifte for 5100-skinneerne. Også brostykkernes skinner er nu forsynet med

**MÄRKLIN**



4614

punktskinner. Sluttelig kan der leveres skumgummi-underlag til skinnerne.

Desværre bliver vi nødt til at stoppe her for denne gang, men skal i næste nummer bringe nyhederne fra Preiser, Mentor, Rokal, Sommerfeldt, Schneider, Trix, Volmer, Wiking m. m. fl.

BP.

## Jernbane-udflugt til Hamburg

I samarbejde med „Modelleisenbahn Hamburg“ arrangerer Dansk Model Jernbane Klub udflugt til Hamburg den 25.—26. maj 1957. Der arrangeres besøg på Hamburg Hbf., Hamburg Altona med lokomotivdepot og sikringsanlæg, Museum for „Hamburgerische Geschichte“ med det store imponerende modelanlæg i spor 1 og udstillingsterrænet „Planten und Blumen“ (om aftenen).

Afrejse fra Kbh. H. lørdag den 25. maj kl. 7,40 med Skandinavien—Holland Eks-

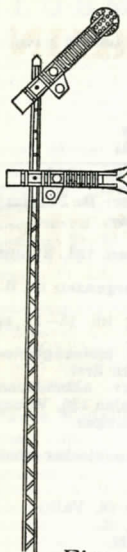
pres over Grossenbrode og afrejse fra Hamburg søndag den 26. maj kl. 14,50 med Holland—Skandinavien Ekspres over Padborg (ank. Kbh. kl. 0,15).

Billetpris fra Kbh. 76 kr. Udgifter til ophold og overnatning i Hamburg kan gøres for ca. 20 DM.

Deltagelse er åben for alle medlemmer af danske modeljernbane klubber. Nærmere oplysninger fås hos klubberne og DMJK (sekretæren: E. Albrechtsen, Amundsensvej 18, Lyngby, tlf. 87 54 62).

*Poul E. Clausen.*

MB-NYT



## BP-Signaler

Modelsignaler for spor 0 i kvalitetsudførelse. — Lige velegnede for såvel Märklin som Fleischmann, BUCO, HAG, Bassett-Lowke m. fl. —

Liste mod 50 øre i frimærker.

Spor 0-byggere kan vi levere hjulsæt i skala ..... à kr. 1,75  
isolerede ..... à kr. 2,10

Spor 1-folk kan erhverve messinghulsæt på stålaksel ..... à kr. 3,50  
aksellejer ..... à kr. 1,00  
og puffer (fjedrene)... à kr. 1,60

Fineste bronzestøbt front til DSB's litra My kan nu leveres ..... pr. stk. kr. 12,00

P.S. Send os Deres adresse og oplys samtidig, hvilken sporvidde, De kører i. Vedlæg kr. 1,00 og vi sender Dem i hele 1957 gratis alle nye lister og brochurer af interesse for Dem.

» **BP** « - tog  
Postbox 26  
VIRUM

### Standard Block Signal Gauge 0

A Danish block signal  
(international standard) made in scale 0 with red and green light, for either 12 or 20 volt.

U. S. \$ 2.00 plus postage.

Best quality!

**BP-TOG**

Postbox 26

VIRUM

Benyt venligst vor girokonto 35056 ved alle bestillinger og indbetalinger til **MODELBAANE-nyt**



## Werner Swart & Sohn Plauen (Vogtland)

Af vor fabrikation i spor HO:

**Gittermast buelamper**

i forskellige udførelser og størrelser

**Telefonbøxe**

**Elektroperronvogne**

i plastik

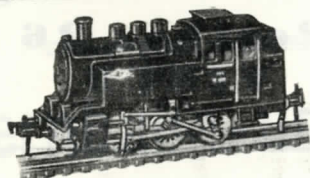
**Glødelamper**

Samt diverse løsdele



**AGENTUR FOR DANMARK:**

Skandinavisk Hobbyindustri og Import  
Guldmedegade 40, Aarhus



*De kører i skala  
med Fleischmann tog*

Generalagentur:

**NIELSEN & CURTH**

Bredgade 25 A, København K.  
Telf. 9117 - 9118

ANNONCER: Vi hjælper Dem gerne med opsætningen af Deres annonce i MB-nyt og giver Dem tilbud uden forbindelse (tlf. BY 5703, alle hverdage undt. tirsdag). Rubrikannoncer betales ved bestillingen og koster 15 øre pr. ord (minimumstakst 2 kr.).

MEMLEM AF  
FORENINGEN AF DANSKE  
UGEBLADE, FAGBLADE OG TIDSSKRIFTER



Tidsskrift for jernbaner i alle sporvidder

Udgiver og ansvarshavende redaktør: B. Palsdorf.  
REDAKTION: Broomvej 28, Herlev.  
EKSPEDITION: Modelbane-nyt,

Kongevejen 128, Virum  
Medarbejdere ved dette nr.:  
Ole Brandstrup Jensen, Svend Jørgensen m. fl.  
Telefonisk henvendelse:  
Kun mandag, onsdag og fredag kl. 15-17 på  
BYen 5703.  
Eftertryk kun tilladt med tydelig kildeangivelse.  
Bladet udkommer med 12 numre om året.  
Arsabonnement 21 kr., udland 23 kr. Abonnement  
kan også tegnes direkte fra Kongevejen 128, Virum.  
Benyt postkonto 35056 ved indbetalingen.

Bladet forhandles af blad- og jernbanekiosker samt:  
KØBENHAVN:

Bauch, Boulevarden 40, N.  
Valby Hobbyforretning, Mølleallé 16, Valby.  
Hobby-Centralen, Møntergade 10, K.  
Hobby-Hjørnet, Fredensgade 11, N.  
Hobby-Kælderen, Nansensgade 74, K.  
Kiosken, Østerport Station, Ø.  
Model & Hobby, Løvstræde 2, K.  
Bent Palsdorf, Holmens Kanal 32, K.  
Hovedbanegårdens Bladkiosk.  
Buskiosken, Sundbyvester Plads, S.  
Kiosken, Classensgade 18, Ø.  
Kiosken, Nygade Teatret, Nygade, K.  
Palladium Kiosken, Vesterbrogade 1, V.  
Ordrup Trævare & Legetøj, Ordrupv. 109, Charl.

LYNGBY:

Irgens Legetøj, Jernbanevej 1.

ARHUS:

Aarhus Hobbyforretning, Frederiksgade 17.  
Berg Radio & Hobby, Guldmedegade 40.

ESBJERG:

Vestjysk Hobby Teknik, Strandbygade 14.

NYKØBING F.:

Østerbros Boghandel, Østerbro.

ODENSE:

Odense Hobbyforretning, Vestergade 89.

RØNNE:

Fa. Simon Madsen (legetøjs afd.).

SKIVE:

»Hobby«, Tinggade 22.

VEJLE:

»Teddy«, Legetøj, Nørretorv.

ENGLAND:

Robert Spark (»European Railways«),  
15, St. Stephen's House, Westminster,  
London, S.W. 1.

FINLAND:

U-B Hagelin, Auroragatan 11 B 24, Helsingfors.

FRANKRIG:

Editions Loco-Revus, Le Sablen, Auray Morbihan.

ITALIEN:

»Ho-Rivarosist«, Como.

NORGE:

Narvesens Kioskkompani, Postbox 125, Oslo.

SVERIGE:

Model-Craft, Skolgatan 5, Malmö.  
Wettergren & Kerbers Bokhandel AB,  
Västra Hamngatan 22, Göteborg C.

## KLUBMEDDELELSER

**Aalborg Model Jernbane Klub**

Anlæg i spor O.  
Klubhus: Forchhammersvej 3  
Formand: Disp. Fin Ankeras, tlf. 1279  
Byggeaften: Fredag.

**Dansk Model Jernbane Klub**

Anlæg i spor O.  
Klublokale: Nørrebro Station  
Formand: Poul E. Clausen  
Næstformand: James Steffensen  
Kasserer: Th. Kronholt  
Sekretær: E. Albrechten (adr.: Amundsensvej 18,  
Lyngby, tlf. LY. 5462).

**Modeljernbaneklubben »HO«**

Nordkærvej 1 - Hvidovre, Valby.  
Tlf. 300631 og RYvang 5942 y.  
To med interesse for dekoration kan optages som  
medlemmer.

**Odense Model Jernbane Klub**

Anlæg i spor O.  
Klublokale og anlæg: D. S. B.'s rutebilgarager  
Kildemosevej.  
Formand: A. Hove, tlf. 9446  
Kasserer: M. Nielsen  
Sekretær: P. Juul Nielsen, tlf. 11477  
Byggeaften: Tirsdag kl. 20.00  
Nye medlemmer kan optages, henv. i lokalet.

**Rubrikannoncer** (20 øre pr. ord).

**Miniaturbahnen bind I** i fin stand købes til høj  
pris. Enkelte hefter har eventuelt også interesse.  
Billet mrk. 357 til MB-nyt, Kongevejen 128, Virum.

**Märklin sælges** - nyt ekspreslokomotiv F 800 kr.  
115,-, punktskinner à kr. 1,35 samt enkelte gods-  
vogne. 303597 Jensen, V. L. K. Boks 63, Århus.

**Har De noget De vil sælge**

Så benyt vore rubrikannoncer. Det er jo  
netop de mennesker, De ønsker at sælge  
til, der læser dette blad.

## Klampenborg Model Steam Locomotives

Machining and fitting  
to order.

Outline- and detail  
drawings of British  
locomotives.

British Gauge  
1<sup>3</sup>/<sub>4</sub>"—2"

2<sup>1</sup>/<sub>2</sub>" , 3<sup>1</sup>/<sub>2</sub>"

Finished parts supplied on  
request:

Cast iron driving wheels,  
crank axles, cylinders,  
frames, axleboxes, bogies  
and complete boilers.

*G. Petrusson*

Emiliekildevej 15 B, Klampenborg (Denmark)  
Telephone: OR 2771 (Enquires: hours daily 5-10 p. m.  
saturday 1-5 p. m.)

Repairs performed in own workshop.