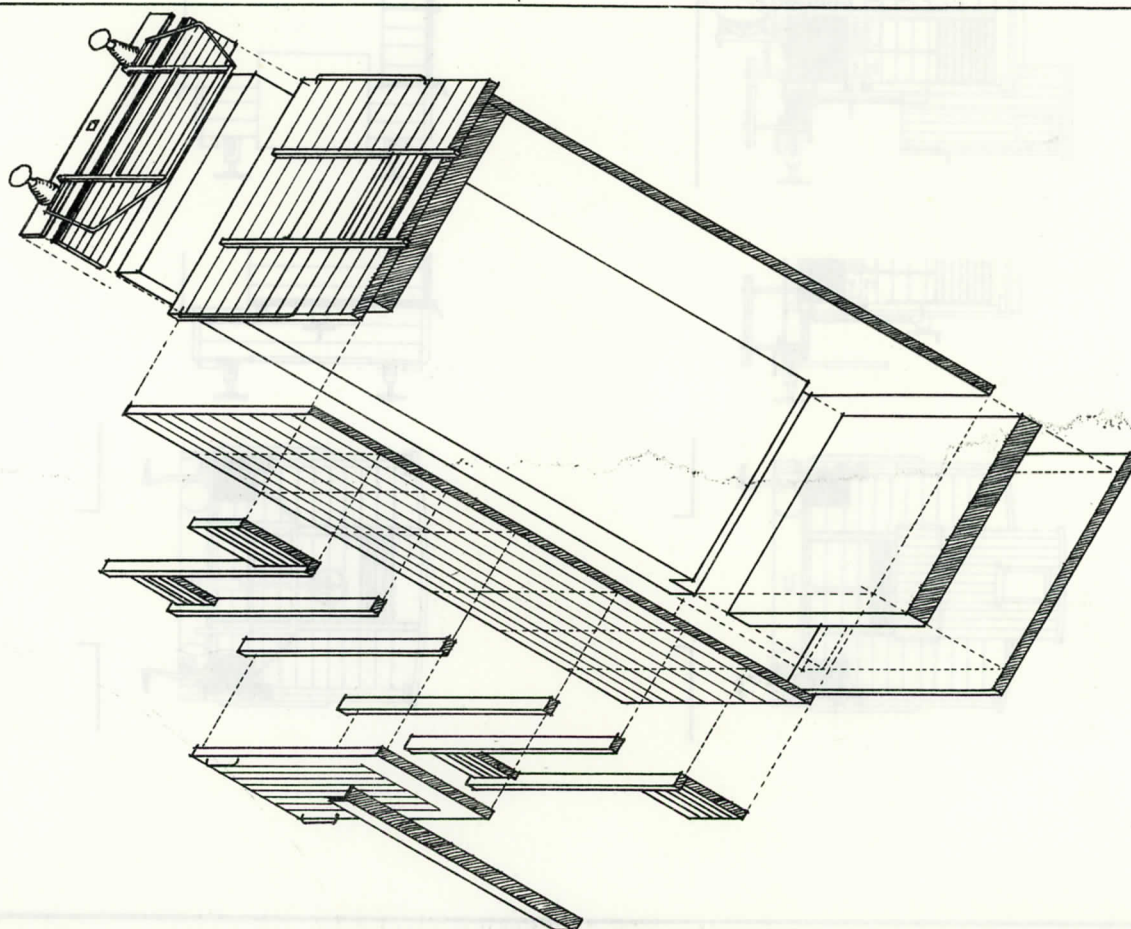


BOGIEBIVOGN TYPE 1501 OMBYGG. TIL FAST KONDUKTØRPLADS

Vogne, som er eller vil blive ombyggede med dobbelte indgangsdøre, har nr. 1502-1538, 1542, 1546, 1548-1555 og 1575-1583. Der er 25 sidde- og 55 ståpladser i vognene. Vægt ca. 14 t. Tegningen er i skala HO (1:87).

Bilag til KB-nyt
nr.3, marts 1955

Tegning 409/523
Lundgren - Bang



EFTERTRYK FORBYDES

D.S.B. LITRA I & J
SKITSE AF VOGNENS SAMLING

MODELBALE-NYT
MARTS 1956

TEGNET: 4/2-56
BRANDSTRUP