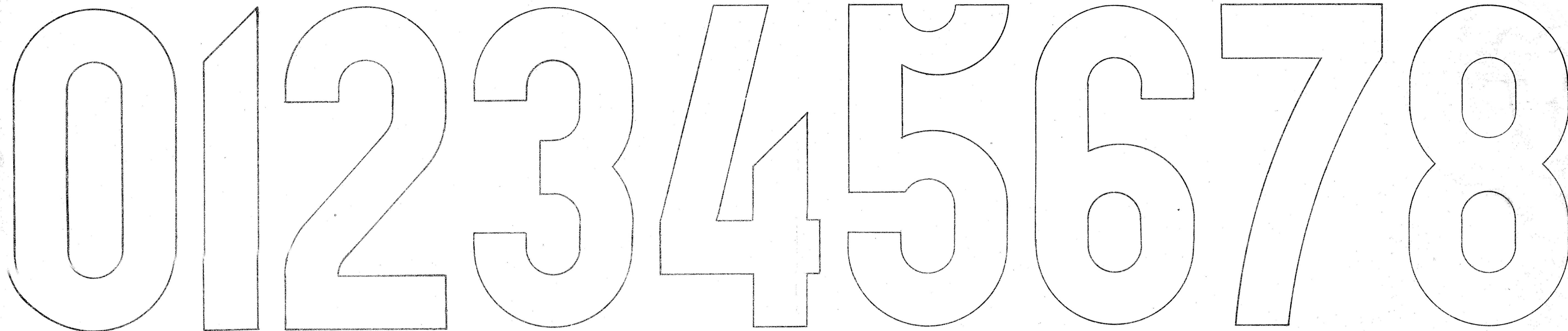
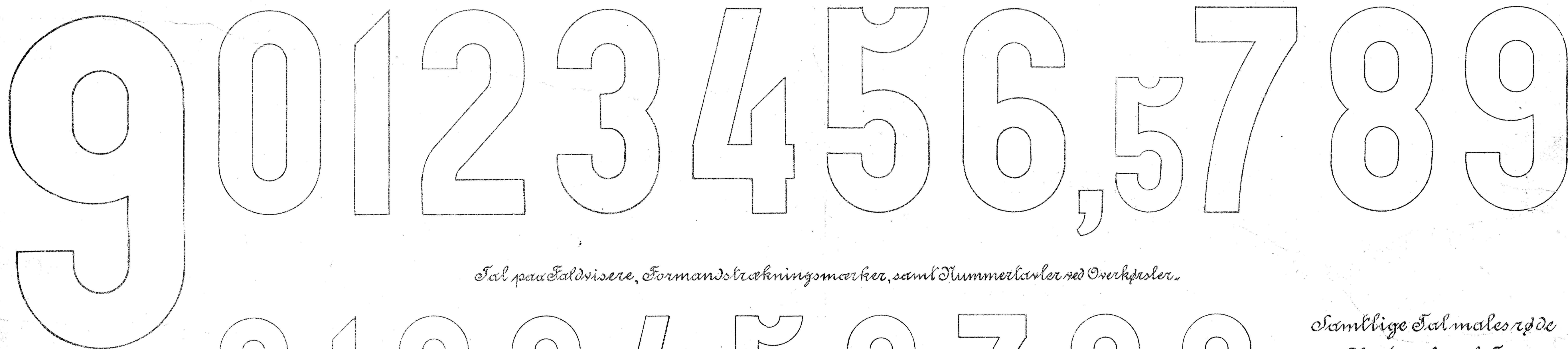


Tal.

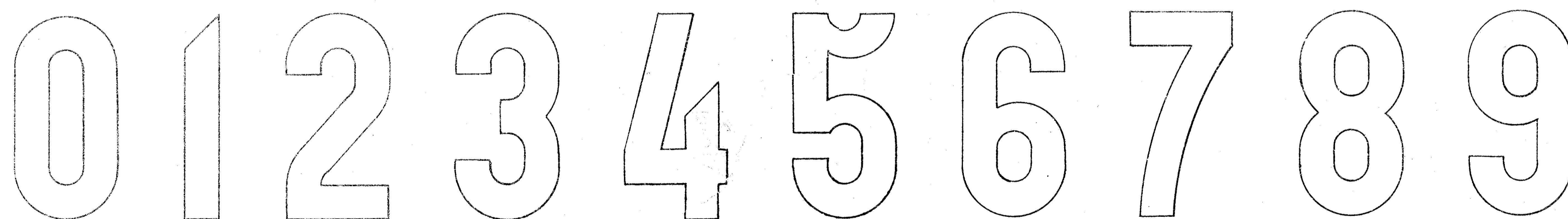
Tal paa 5 og 10 Kilometersøjler, Trakstolensodsvægte, samt Nummerkavler paa Vogterhuse.
3 Numre paa de Tal gøres Afstanden imellem Tallene dobbelt saa stor som vist paa Tegningen.



Tal paa Mærkesten, samt Sporstiftesignalmaster (paa de der Trakstolen ikke er forsynet med Odsvægt).
3 Numre paa de eller tre Tal gøres Afstanden imellem Tallene dobbelt saa stor som vist paa Tegningen.



Tal paa Faldvisere, Formandskrækningsmærker, samt Nummerkavler med Overkavler.



Samtlige Tal males røde
med Undtagelse af Formand-,
krækningsmærkerne, der
males hvide.

